

FİNANSAL KURUMLAR BİRLİĞİ

FİNANSAL KİRALAMA SEKTÖRÜ
İŞLEMLERİ ÖZET RAPORU

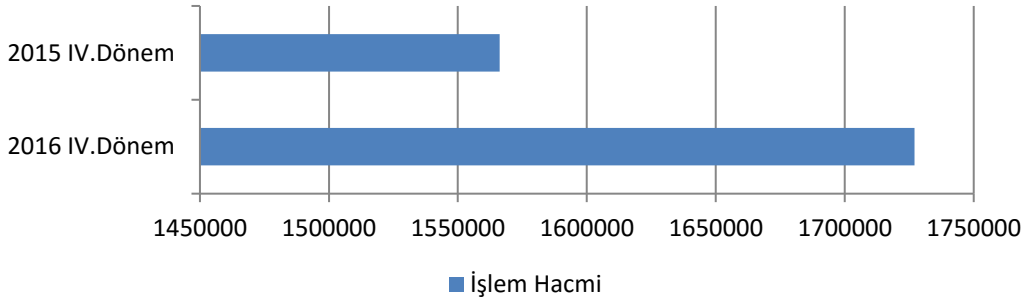
31.12.2016



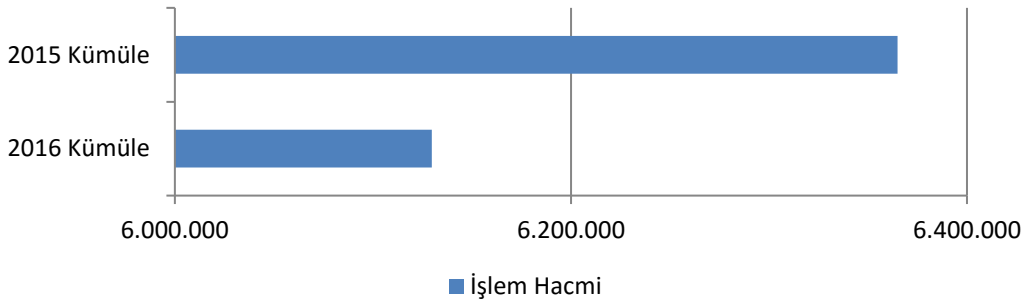
2016 IV. DÖNEM VE 2015 IV. DÖNEM İLE 2016 VE 2015 YILLIK VERİLER KARŞILAŞTIRMASI

İŞLEM HACMİ:

- 2016 Yılı IV. Dönem İşlem Hacmi 1.726.996 bin USD olup, 2015 yılı IV. Dönem İşlem Hacmi olan 1.566.219 bin USD' ye göre **%10** artmıştır. Bununla beraber, işlem hacmi artışını TL değerlendirdirsek, büyümenin **%26** olarak gerçekleştiğini görüyoruz. Aradaki **%16** lar civarındaki fark TL' nin USD karşısında yaşadığı kayıptır.

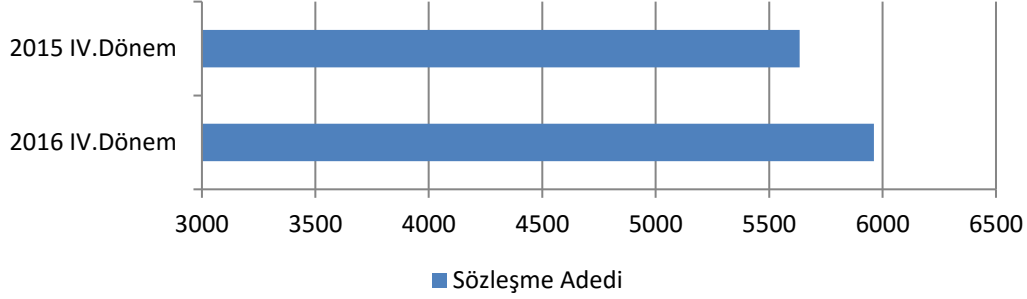


- 2016 Yılı Toplam İşlem Hacmi 6.129.772 bin USD olup, 2015 yılı Toplam İşlem Hacmi olan 6.364.877 bin USD' ye göre **%4** azalmıştır. Bununla beraber, işlem hacmi artışını TL değerlendirdirsek, büyümenin **+%8** olarak gerçekleştiğini görüyoruz. Aradaki **%12** ler civarındaki kayıp TL' nin USD karşısında yaşadığı kayıptır.

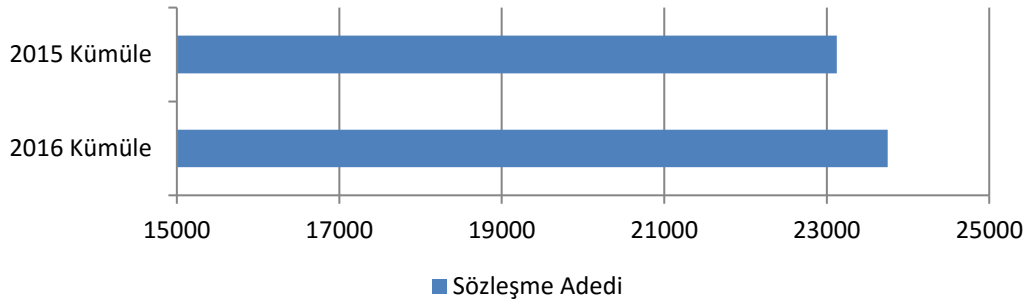


SÖZLEŞME ADEDİ:

- 2016 yılı IV. Dönem sözleşme adedi 5.962, 2015 yılı aynı dönemde sözleşme adedi 5.635 olarak gerçekleşmiştir.



- 2016 yılı Toplam sözleşme adedi 23.751 olup, 2015 yılı aynı dönemde sözleşme adedi 23.125 olup %3 artış gerçekleşmiştir.



İŞLEM HACİMLERİ DÖNEMSEL KARŞILAŞTIRMASI

- 2016 Yılı IV. Dönem ile 2015 Yılı IV. Dönem Karşılaştırması**

İşlem Hacmi	2016 IV. Dönem	2015 IV. Dönem	Değişim
Bin TL	5.720.750	4.552.059	% 26
Bin USD	1.726.996	1.566.219	% 10
Sözleşme Adedi	5.962	5.635	% 6

- 2016 Yılı Toplam ile 2015 Yılı Toplam Karşılaştırması**

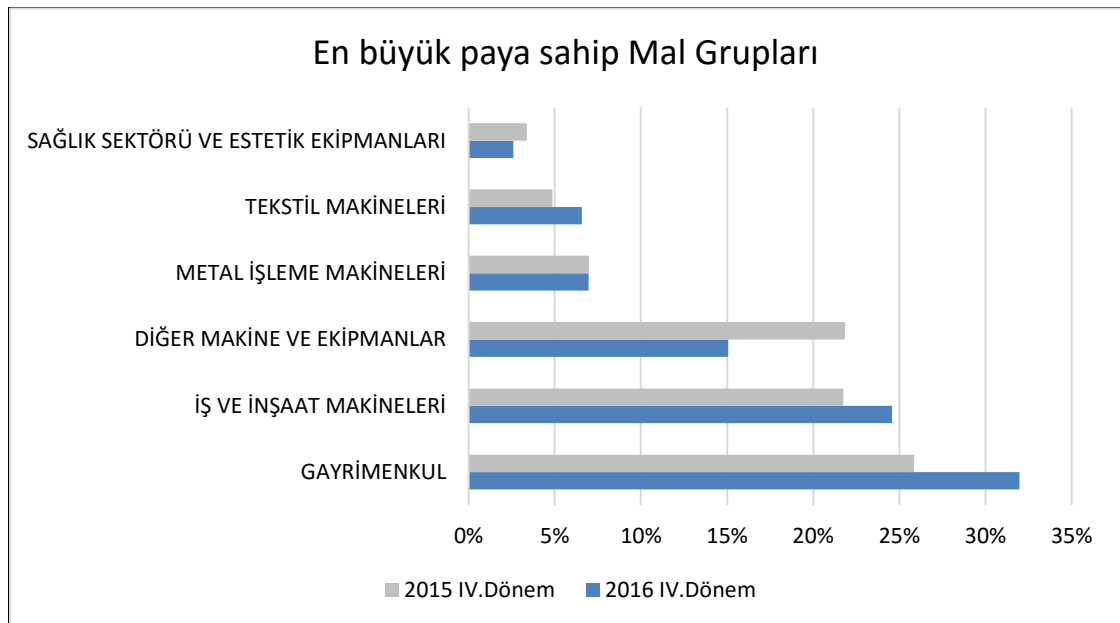
İşlem Hacmi	2016 Kümüle	2015 Kümüle	Değişim
Bin TL	18.619.606	17.312.466	%8
Bin USD	6.129.772	6.364.877	- %4
Sözleşme Adedi	23.751	23.125	%3

MAL GRUPLARI DAĞILIM YÜZDESİ

- Mal Gruplarının 2016 Yılı IV. Dönem ve 2015 Yılı IV. Dönem dağılım yüzdeleri aşağıdaki gibidir;

FİNANSAL KİRALAMA KONUSU VARLIKLAR	2016 IV. Dönem Dağılımı	2015 IV. Dönem Dağılımı
GAYRİMENKUL	32%	26%
İŞ VE İNŞAAT MAKİNELERİ	25%	22%
DİĞER MAKİNE VE EKİPMANLAR	15%	22%
METAL İŞLEME MAKİNELERİ	7%	7%
TEKSTİL MAKİNELERİ	7%	5%
SAĞLIK SEKTÖRÜ VE ESTETİK EKİPMANLARI	3%	3%
ELEKTRONİK VE OPTİK CİHAZLAR	2%	1%
BİLGİ İŞLEM VE BÜRO SİSTEMLERİ	2%	3%
PLASTİK İŞLEME MAKİNELERİ	2%	2%
KARAYOLU TAŞITLARI	2%	2%
TARIM VE HAYVANCILIK MAKİNELERİ	1%	1%
MATBAACILIK VE KAĞIT İŞLEME MAKİNELERİ	1%	1%
HAVAYOLU ULAŞIM ARAÇLARI	1%	1%
TURİZM EKİPMANLARI	1%	2%
GEMİLER VE SUDA YÜZEN TAŞIT VE ARAÇLAR	0%	2%
DEMİRYOLU ULAŞIM ARAÇLARI	0%	0%
DÖNEM İÇİNDE AKTİFLEŞEN YATIRIM TUTARI	100%	100%

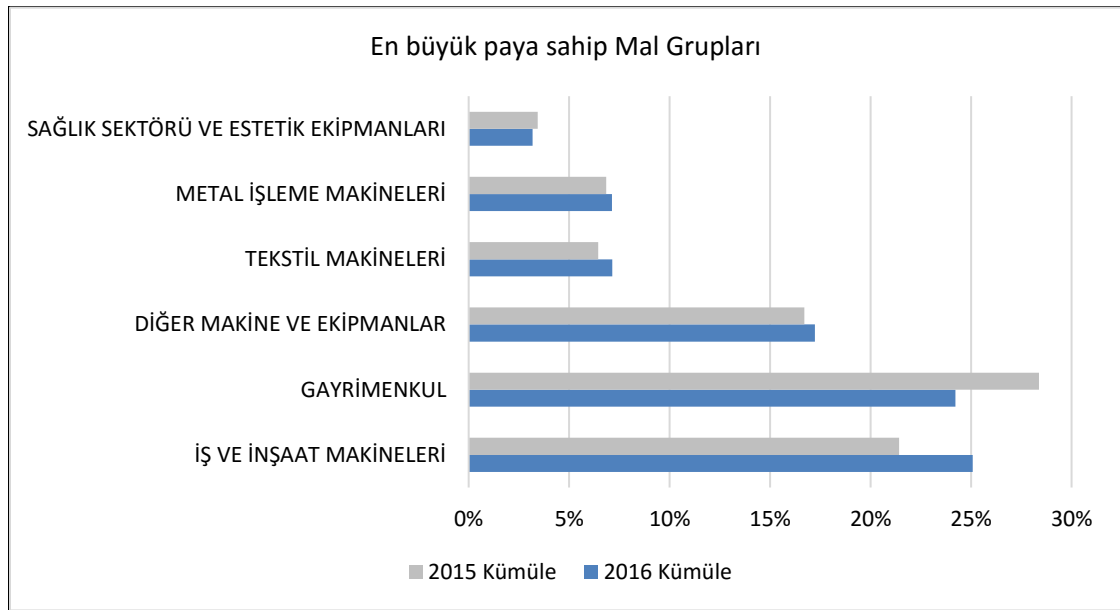
2016 YILI IV. DÖNEM VE 2015 YILI IV. DÖNEM EN BÜYÜK PAYA SAHİP MAL GRUPLARI



- Mal Gruplarının 2016 Yılı toplam ve 2015 Yılı aynı dönem dağılım yüzdeleri aşağıdaki gibidir;

FİNANSAL KİRALAMA KONUSU VARLIKLAR	2016 IV. Dönem Dağılımı	2015 IV. Dönem Dağılımı
İŞ VE İNŞAAT MAKİNELERİ	25%	21%
GAYRİMENKUL	24%	28%
DİĞER MAKİNE VE EKİPMANLAR	17%	17%
TEKSTİL MAKİNELERİ	7%	6%
METAL İŞLEME MAKİNELERİ	7%	7%
SAĞLIK SEKTÖRÜ VE ESTETİK EKİPMANLARI	3%	3%
TARIM VE HAYVANCILIK MAKİNELERİ	2%	2%
GEMİLER VE SUDA YÜZEN TAŞIT VE ARAÇLAR	2%	3%
BİLGİ İŞLEM VE BÜRO SİSTEMLERİ	2%	2%
PLASTİK İŞLEME MAKİNELERİ	2%	2%
KARAYOLU TAŞITLARI	2%	2%
ELEKTRONİK VE OPTİK CİHAZLAR	2%	1%
MATBAACILIK VE KAĞIT İŞLEME MAKİNELERİ	2%	1%
HAVAYOLU ULAŞIM ARAÇLARI	1%	1%
TURİZM EKİPMANLARI	1%	1%
DEMİRYOLU ULAŞIM ARAÇLARI	0%	0%
DÖNEM İÇİNDE AKTİFLEŞEN YATIRIM TUTARI	100%	100%

2016 VE 2015 YILI TOPLAM EN BÜYÜK PAYA SAHİP MAL GRUPLARI



MAL GRUPLARININ 2016 IV. DÖNEM İLE 2015 IV. DÖNEM KARŞILAŞTIRMASI
(BİN USD)

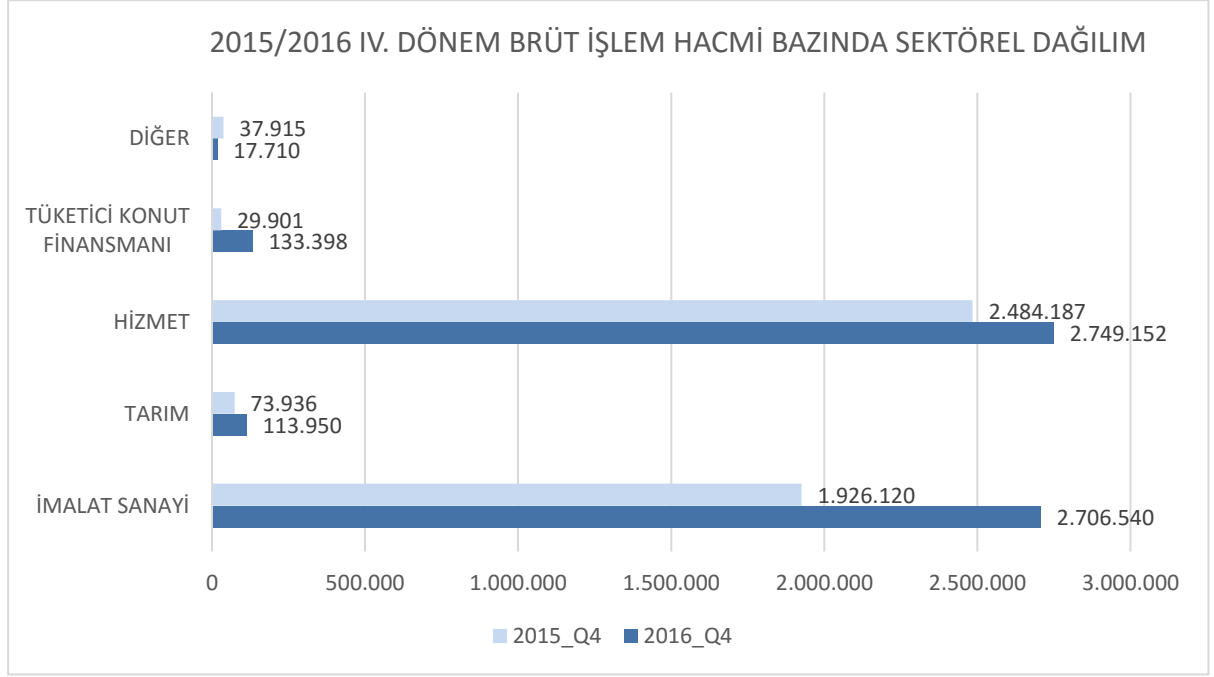
FİNANSAL KİRALAMA KONUSU VARLIKLAR	2016 IV. Dönem Dağılımı	2015 IV. Dönem Dağılımı	DEĞİŞİM %
GAYRİMENKUL	544.030	405.138	34%
İŞ VE İNŞAAT MAKİNELERİ	428.747	340.659	26%
DİĞER MAKİNE VE EKİPMANLAR	260.656	342.057	-24%
METAL İŞLEME MAKİNELERİ	119.936	109.303	10%
TEKSTİL MAKİNELERİ	115.583	76.116	52%
SAĞLIK SEKTÖRÜ VE ESTETİK EKİPMANLARI	44.359	52.922	-16%
ELEKTRONİK VE OPTİK CİHAZLAR	39.334	20.278	94%
BİLGİ İŞLEM VE BÜRO SİSTEMLERİ	32.421	43.094	-25%
PLASTİK İŞLEME MAKİNELERİ	29.327	26.304	11%
KARAYOLU TAŞITLARI	26.532	32.921	-19%
TARIM VE HAYVANCILIK MAKİNELERİ	25.372	18.647	36%
MATBAACILIK VE KAĞIT İŞLEME MAKİNELERİ	22.746	14.736	54%
HAVAYOLU ULAŞIM ARAÇLARI	17.431	16.415	6%
TURİZM EKİPMANLARI	15.614	30.737	-49%
GEMİLER VE SUDA YÜZEN TAŞIT VE ARAÇLAR	2.672	36.373	-93%
DEMİRYOLU ULAŞIM ARAÇLARI	2.233	521	0%
Toplam İşlem Hacmi	1.726.996	1.566.219	10%
İŞLEM ADEDİ	5.962	5.635	6%

MAL GRUPLARININ 2016 ve 2015 TOPLAM KARŞILAŞTIRMASI
(BİN USD)

FİNANSAL KİRALAMA KONUSU VARLIKLAR	2016 IV. Dönem Dağılımı	2015 IV. Dönem Dağılımı	DEĞİŞİM %
İŞ VE İNŞAAT MAKİNELERİ	1.542.728	1.363.379	13%
GAYRİMENKUL	1.458.834	1.806.529	-19%
DİĞER MAKİNE VE EKİPMANLAR	1.062.854	1.063.292	0%
TEKSTİL MAKİNELERİ	441.781	410.112	8%
METAL İŞLEME MAKİNELERİ	437.285	435.641	0%
SAĞLIK SEKTÖRÜ VE ESTETİK EKİPMANLARI	195.833	218.184	-10%
TARIM VE HAYVANCILIK MAKİNELERİ	156.254	137.041	14%
GEMİLER VE SUDA YÜZEN TAŞIT VE ARAÇLAR	133.649	217.818	-39%
BİLGİ İŞLEM VE BÜRO SİSTEMLERİ	123.730	138.911	-11%
PLASTİK İŞLEME MAKİNELERİ	123.065	129.346	-5%
KARAYOLU TAŞITLARI	122.967	154.134	-20%
ELEKTRONİK VE OPTİK CİHAZLAR	102.231	67.447	52%
MATBAACILIK VE KAĞIT İŞLEME MAKİNELERİ	96.252	76.422	26%
HAVAYOLU ULAŞIM ARAÇLARI	75.733	59.463	27%
TURİZM EKİPMANLARI	53.639	85.315	-37%
DEMİRYOLU ULAŞIM ARAÇLARI	2.937	1.843	0%
Toplam İşlem Hacmi	6.129.772	6.364.877	-4%
İŞLEM ADEDİ	23.751	23.125	3%

FINANSAL KİRALAMA İŞLEMLERİNİN SEKTÖRLERE GÖRE DAĞILIMI

- Sektörel Dağılımın 2016 Yılı IV. Dönem ve 2015 Yılı IV. Dönem karşılaştırması aşağıdaki gibidir;

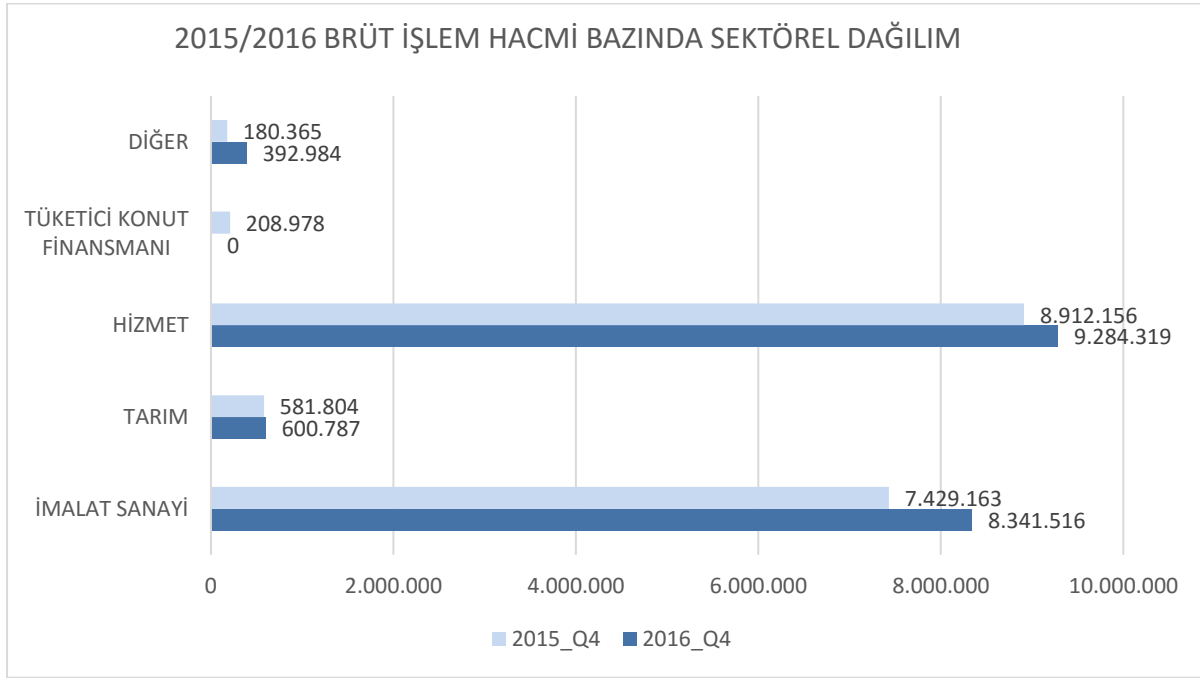


- Bu dönemde sektör bazında en büyük gelişim %346 artışla "Tüketici Konut Finansmanı" sektöründe ve %54 artışla tarım sektöründe gerçekleşmiştir.

Bin TL

	İMALAT SANAYİ	TARIM	HİZMET	TÜKETİCİ KONUT FİNANSMANI	DİĞER	TOPLAM
2016_Q4	2.706.540	113.950	2.749.152	133.398	17.710	5.720.749
2015_Q4	1.926.120	73.936	2.484.187	29.901	37.915	4.552.059
Büyüme	40,5%	54,1%	10,7%	346%	-53%	25,7%
2016_Q4	47%	2%	48%	2%	0%	100%
2015_Q4	42%	2%	55%	0%	1%	100%

- Sektörel Dağılımın 2016 Yılı ve 2015 yılı toplam karşılaştırması aşağıdaki gibidir;



- 2016 yılında sektör bazında en büyük gelişim %118 artışla diğer küçük sektörlerde meydana gelmiştir.

Bin TL

	İMALAT SANAYİ	TARIM	HİZMET	TÜKETİCİ KONUT FİNANSMANI	DİĞER	TOPLAM
2016_Q4	8.341.516	600.787	9.284.319	0	392.984	18.619.606
2015_Q4	7.429.163	581.804	8.912.156	208.978	180.365	17.312.466
Büyüme	12,3%	3,3%	4,2%	-100%	118%	7,6%
2016_Q4	45%	3%	50%	0%	2%	100%
2015_Q4	43%	3%	51%	0%	1%	100%

**FKB ÜYESİ FİNANSAL KİRALAMA ŞİRKETLERİNİN
FİNANSAL KİRALAMA İŞLEMLERİNİN SEKTÖRLERE GÖRE DAĞILIM İCMALİ**

DÖNEMİ 01.010.2016-31.12.2016		BRÜT İŞLEM HACMİ Bin TL	BRÜT İŞLEM HACMİ PAY	KİRA ALACAĞI Bin TL	KİRA ALACAĞI PAY	BRÜT İŞLEM HACMİ Bin USD	BRÜT İŞLEM HACMİ Bin EUR
SÖZLEŞME ADEDİ	5.962						
TARIM		113.950	2,0%	132.520	1,97%	35.478	32.831
TARIM,HAYVANCILIK,ORMANCILIK		109.900	1,9%	127.508	1,89%	34.270	31.711
BALIKÇILIK		4.050	0,1%	5.013	0,07%	1.208	1.120
İMALAT SANAYİ		2.706.540	47,3%	3.156.830	46,87%	820.070	767.079
ENERJİ ÜRETEN MADENLERİN ÇIKARILMASI		83.191	1,5%	98.127	1,46%	25.978	23.657
ENERJİ ÜRETMEYEN MADENLERİN ÇIKARILMASI		117.683	2,1%	147.792	2,19%	34.643	32.666
GIDA,MEŞRUBAT VE TÜTÜN SANAYİ		171.216	3,0%	212.596	3,16%	52.349	48.780
TEKSTİL VE TEKSTİL ÜRÜNLERİ SANAYİ		573.870	10,0%	639.166	9,49%	174.562	163.373
DERİ VE DERİ ÜRÜNLERİ SANAYİ		3.769	0,1%	4.124	0,06%	1.096	1.033
AĞAÇ VE AĞAÇ ÜRÜNLERİ SANAYİ		98.205	1,7%	115.746	1,72%	30.463	28.218
KAĞIT VE KAĞIT ÜRÜNLERİ BASIM SAN.		210.226	3,7%	241.816	3,59%	61.727	58.138
NÜKLEER YAKIT,PETROL,ÜR.KÖMÜR ÜR.SAN.		56.481	1,0%	73.824	1,10%	18.591	17.102
KİMYA VE KİMYA ÜRÜNLERİ İLE SENTETİK LİF SAN.		53.093	0,9%	63.618	0,94%	15.782	14.700
KAUÇUK VE PLASTİK ÜRÜNLERİ SANAYİ		143.412	2,5%	166.607	2,47%	44.188	40.128
DİĞER METAL DIŞI MADENLER SANAYİ		110.748	1,9%	127.445	1,89%	32.940	31.855
METAL ANA SANAYİİ VE İŞLENMİŞ MADDE ÜRETİMİ		441.784	7,7%	510.454	7,58%	133.738	125.080
MAKİNA VE TECHİZAT SANAYİ		162.483	2,8%	185.375	2,75%	50.461	46.955
ELEKTRİK VE OPTİK ALETLER SAN.		70.003	1,2%	77.120	1,15%	19.913	18.713
ULAŞIM ARAÇLARI SANAYİ		59.209	1,0%	62.601	0,93%	18.282	16.968
BAŞKA YERLERDE SINIFLANDIRILMAMIŞ İMALAT SAN.		120.342	2,1%	144.249	2,14%	35.912	33.776
ELEKTRİK GAZ VE SU KAYNAKLARI		230.826	4,0%	286.172	4,25%	69.445	65.937
HİZMET		2.749.152	48,1%	3.272.217	48,59%	826.523	772.558
İNŞAAT		1.614.183	28,2%	1.905.312	28,29%	487.790	454.701
TOPTAN VE PER.TİC.MOT.AR.SERV.HZM.		362.562	6,3%	429.934	6,38%	108.001	101.282
OTEL VE RESTORANLAR(TURİZM)		28.432	0,5%	32.724	0,49%	9.372	8.633
TAŞIMACILIK DEPOLAMA VE HABERLEŞME		218.865	3,8%	262.445	3,90%	65.351	60.875
FİNANSAL ARACILIK		177.124	3,1%	214.296	3,18%	51.943	49.407
a) Parasal Kurumlar		65.612	1,1%	71.010	1,05%	18.784	18.196
b) Diğer Finansal Aracılar		111.512	1,9%	143.286	2,13%	33.159	31.211
EMLAK KOM.KİRALAMA VE İŞL.FAALİTYERİ		88.457	1,5%	99.622	1,48%	29.045	27.255
SAVUNMA VE KAMU YÖNETİMİ ZORUNLU SOS.GÜV.		8.360	0,1%	9.169	0,14%	148	139
EĞİTİM		32.533	0,6%	43.703	0,65%	9.752	9.100
SAĞLIK VE SOSYAL HİZMETLER		154.883	2,7%	199.951	2,97%	45.928	43.248
DİĞER TOPLUMSAL SOS.VE KİŞİSEL HİZMETLER		47.843	0,8%	55.651	0,83%	14.370	13.416
İŞÇİ ÇAUŞTIRAN ÖZEL KİŞİLER		2.017	0,0%	2.179	0,03%	645	593
ULUSLAR ARASI ÖRGÜT VE KURULUŞLAR		13.893	0,2%	17.231	0,26%	4.180	3.909
TÜKETİCİ KONUT FİNANSMANI		133.398	2,3%	151.287	2,25%	39.482	32.203
DİĞER		17.710	0,3%	22.030	0,33%	5.442	5.081
GENEL TOPLAM		5.720.749	100,0%	6.734.884	100%	1.726.995	1.609.752

FKB ÜYESİ FİNANSAL KİRALAMA ŞİRKETLERİNİN
FİNANSAL KİRALAMA İŞLEMLERİNİN SEKTÖRLERE GÖRE DAĞILIM İCMALİ

DÖNEMİ 01.01.2016-31.12.2016		BRÜT İŞLEM HACMİ	BRÜT İŞLEM HACMİ	KİRA ALACAĞI	KİRA ALACAĞI	BRÜT İŞLEM HACMİ	BRÜT İŞLEM HACMİ
SÖZLEŞME ADEDİ 23.751		Bin TL	PAY	Bin TL	PAY	Bin USD	Bin EUR
TARIM		600.787	3,2%	682.712	3,14%	201.909	181.346
TARIM,HAYVANCILIK,ORMANCILIK		591.664	3,2%	671.592	3,09%	198.971	178.662
BALIKÇILIK		9.124	0,0%	11.120	0,05%	2.938	2.684
İMALAT SANAYİ		8.341.516	44,8%	9.709.184	44,66%	2.749.469	2.495.568
ENERJİ ÜRETMEN MADENLERİN ÇIKARILMASI		509.951	2,7%	618.808	2,85%	172.097	154.908
ENERJİ ÜRETMEYEN MADENELERİN ÇIKARILMASI		343.758	1,8%	404.844	1,86%	112.149	101.459
GIDA,MEŞRUBAT VE TÜTÜN SANAYİ		579.974	3,1%	707.320	3,25%	191.734	180.062
TEKSTİL VE TEKSTİL ÜRÜNLERİ SANAYİ		1.840.893	9,9%	2.070.102	9,52%	608.167	544.462
DERİ VE DERİ ÜRÜNLERİ SANAYİ		27.177	0,1%	32.721	0,15%	9.080	8.747
AĞAÇ VE AĞAÇ ÜRÜNLERİ SANAYİ		240.970	1,3%	291.808	1,34%	83.478	76.380
KAĞIT VE KAĞIT ÜRÜNLERİ BASIM SAN.		428.129	2,3%	493.124	2,27%	136.054	123.798
NÜKLEER YAKIT,PETROL,ÜR.KÖMÜR ÜR.SAN.		109.802	0,6%	141.395	0,65%	36.877	33.403
KİMYA VE KİMYA ÜRÜNLERİ İLE SENTETİK LİF SAN.		283.486	1,5%	317.231	1,46%	95.000	88.025
KAUÇUK VE PLASTİK ÜRÜNLERİ SANAYİ		458.589	2,5%	530.588	2,44%	151.639	135.641
DIĞER METAL DIŐI MADENLER SANAYİ		350.202	1,9%	404.211	1,86%	114.776	104.927
METAL ANA SANAYİİ VE İŐLENMİŐ MADDE ÜRETİMİ		1.190.657	6,4%	1.382.361	6,36%	389.576	352.978
MAKİNA VE TECHİZAT SANAYİ		562.789	3,0%	647.564	2,98%	186.577	169.086
ELEKTRİK VE OPTİK ALETLER SAN.		181.200	1,0%	204.519	0,94%	57.590	52.539
ULAŐIM ARAÇLARI SANAYİ		336.604	1,8%	384.311	1,77%	112.774	101.636
BAŐKA YERLERDE SINIFLANDIRILMAMIŐ İMALAT SAN.		460.474	2,5%	538.616	2,48%	152.043	138.033
ELEKTRİK GAZ VE SU KAYNAKLARI		436.860	2,3%	539.663	2,48%	139.857	129.484
HİZMET		9.284.319	49,9%	10.899.652	50,13%	3.050.563	2.767.130
İNŐAAT		4.650.213	25,0%	5.378.436	24,74%	1.524.105	1.382.287
TOPTAN VE PER.TİC.MOT.AR.SERV.HZM.		1.233.018	6,6%	1.436.782	6,61%	405.696	367.682
OTEL VE RESTORANLAR(TURİZM)		793.066	4,3%	973.145	4,48%	268.553	243.835
TAŐIMACILIK DEPOLAMA VE HABERLEŐME		832.315	4,5%	972.347	4,47%	273.652	247.681
FİNANSAL ARACILIK		314.908	1,7%	364.243	1,68%	94.371	87.711
a) Parasal Kurumlar		145.009	0,8%	150.153	0,69%	45.581	42.470
b) Diđer Finansal Aracılar		169.899	0,9%	214.090	0,98%	48.790	45.241
EMLAK KOM.KİRALAMA VE İŐL.FAALİTYERİ		419.848	2,3%	470.140	2,16%	142.208	128.600
SAVUNMA VE KAMU YÖNETİMİ ZORUNLU SOS.GÜV.		11.520	0,1%	13.094	0,06%	1.230	1.108
EĐİTİM		86.186	0,5%	111.125	0,51%	28.003	25.432
SAĐLIK VE SOSYAL HİZMETLER		602.811	3,2%	771.049	3,55%	212.345	192.099
DIĐER TOPLUMSAL SOS.VE KİŐSEL HİZMETLER		253.076	1,4%	300.453	1,38%	70.291	63.424
İŐŐİ ÇALIŐTIRAN ÖZEL KİŐİLER		4.914	0,0%	5.317	0,02%	1.633	1.478
ULUSLAR ARASI ÖRGÜT VE KURULUŐLAR		82.443	0,4%	103.522	0,48%	28.476	25.793
TÜKETİCİ KONUT FİNANSMANI		0	0,0%	0	0,00%	0	0
DIĐER		392.984	2,1%	450.433	2,07%	127.830	111.463
GENEL TOPLAM		18.619.606	100,0%	21.741.982	100%	6.129.771	5.555.508

GENEL BİLGİLER DÖNEMSEL KARŞILAŞTIRMASI

- 2016 Yılı IV. Dönem ile 2015 Yılı IV. Dönem Karşılaştırması

	2016 IV. Dönem	2015 IV. Dönem	Büyüme
Şirket Sayısı	26	28	-%7,1
Çalışan Sayısı	1.519	1.504	%1,0
Müşteri Sayısı	58.373	56.396	%3,5
Şube Sayısı	141	143	-%1,4