

FİNANSAL KURUMLAR BİRLİĞİ

FİNANSAL KİRALAMA SEKTÖRÜ
İŞLEMLERİ ÖZET RAPORU

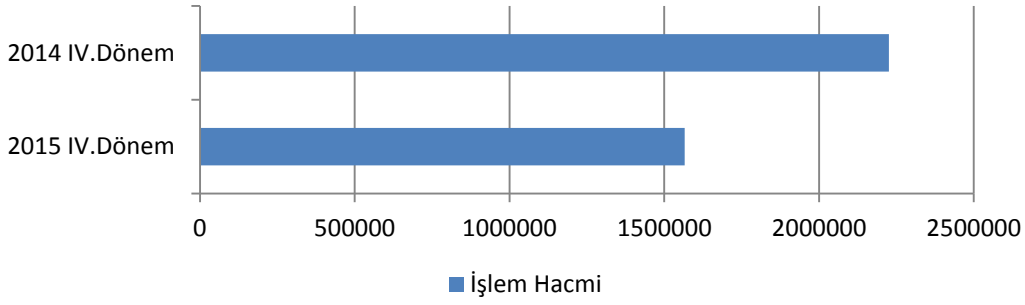
31.12.2015



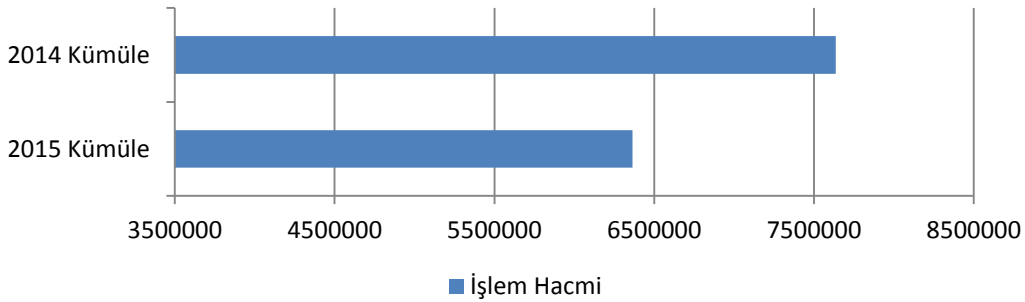
**2015 IV. DÖNEM VE 2014 IV. DÖNEM İLE
2015 VE 2014 YILI
VERİLER KARŞILAŞTIRMASI**

İŞLEM HACMİ:

- 2015 Yılı IV. Dönem İşlem Hacmi 1.566.219 bin USD olup, 2014 Yılı IV. Dönem İşlem Hacmi olan 2.226.275 bin USD' ye göre **-%30** azalmıştır. Bununla beraber, işlem hacmi artışını TL değerlendirirsek, **-%12** olarak azalma görülmektedir. Aradaki %18 civarındaki kayıp TL' nin USD karşısında yaşadığı kayıptır.

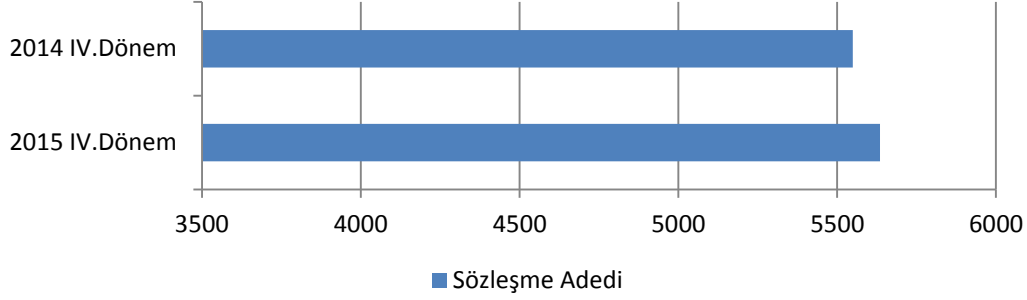


- 2015 Yılı Toplam İşlem Hacmi 6.364.877 bin USD olup, 2014 Yılı Toplam İşlem Hacmi olan 7.637.138 bin USD' ye göre **-%17** azalmıştır. Bununla beraber, işlem hacmi artışını TL değerlendirirsek, büyümenin **+%1** olarak gerçekleştiğini görüyoruz. Aradaki %18 civarındaki kayıp TL' nin USD karşısında yaşadığı kayıptır.

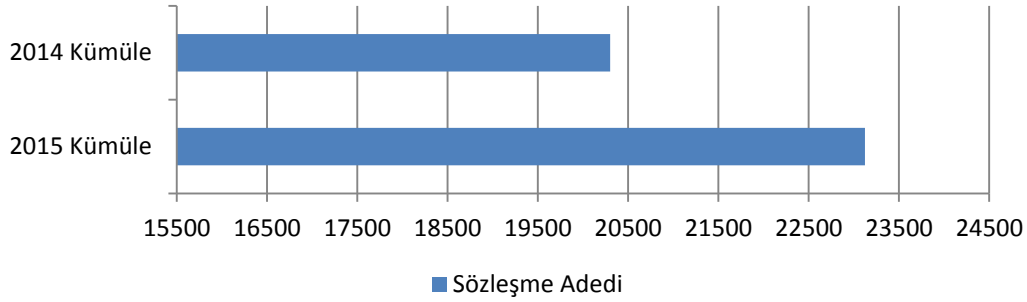


SÖZLEŞME ADEDİ:

- 2015 yılı IV. Dönem sözleşme adedi 5.635 olup, 2014 yılı aynı dönemde sözleşme adedi 5.549 ile %2 artış gerçekleşmiştir.



- 2015 Yılı Toplam sözleşme adedi 23.125 olup, 2014 yılında sözleşme adedi 20.302 olup %13,9 artış gerçekleşmiştir.



İŞLEM HACİMLERİ DÖNEMSEL KARŞILAŞTIRMASI

- 2015 Yılı IV. Dönem ile 2014 Yılı IV. Dönem Karşılaştırması**

İşlem Hacmi	2015 IV. Dönem	2014 IV. Dönem	Değişim
Bin TL	4.552.059	5.162.509	-%12
Bin USD	1.566.219	2.226.275	-%30
Sözleşme Adedi	5.635	5.549	%2

- 2015 Yılı ile 2014 Yılı Karşılaştırması**

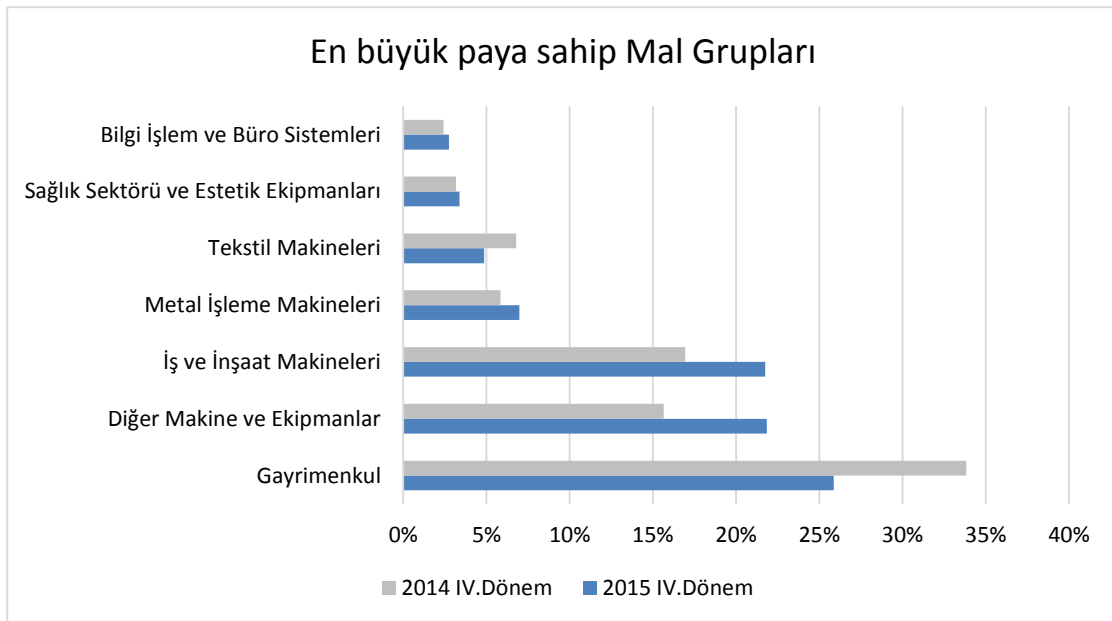
İşlem Hacmi	2015 Kümüle	2014 Kümüle	Değişim
Bin TL	17.312.466	17.058.391	%1
Bin USD	6.364.877	7.637.138	- %17
Sözleşme Adedi	23.125	20.302	%14

MAL GRUPLARI DAĞILIM YÜZDESİ

- Mal Gruplarının 2015 Yılı IV. Dönem ve 2014 Yılı IV. Dönem dağılım yüzdeleri aşağıdaki gibidir;

FİNANSAL KİRALAMA KONUSU VARLIKLAR	2015 IV. Dönem Dağılımı	2014 IV. Dönem Dağılımı
GAYRİMENKUL	26%	34%
DİĞER MAKİNE VE EKİPMANLAR	22%	16%
İŞ VE İNŞAAT MAKİNELERİ	22%	17%
METAL İŞLEME MAKİNELERİ	7%	6%
TEKSTİL MAKİNELERİ	5%	7%
SAĞLIK SEKTÖRÜ VE ESTETİK EKİPMANLARI	3%	3%
BİLGİ İŞLEM VE BÜRO SİSTEMLERİ	3%	2%
GEMİLER VE SUDA YÜZEN TAŞIT VE ARAÇLAR	2%	2%
KARAYOLU TAŞITLARI	2%	4%
TURİZM EKİPMANLARI	2%	1%
PLASTİK İŞLEME MAKİNELERİ	2%	1%
ELEKTRONİK VE OPTİK CİHAZLAR	1%	2%
TARIM VE HAYVANCILIK MAKİNELERİ	1%	2%
HAVAYOLU ULAŞIM ARAÇLARI	1%	2%
MATBAACILIK VE KAĞIT İŞLEME MAKİNELERİ	1%	1%
DEMİRYOLU ULAŞIM ARAÇLARI	0%	0%
DÖNEM İÇİNDE AKTİFLEŞEN YATIRIM TUTARI	100%	100%

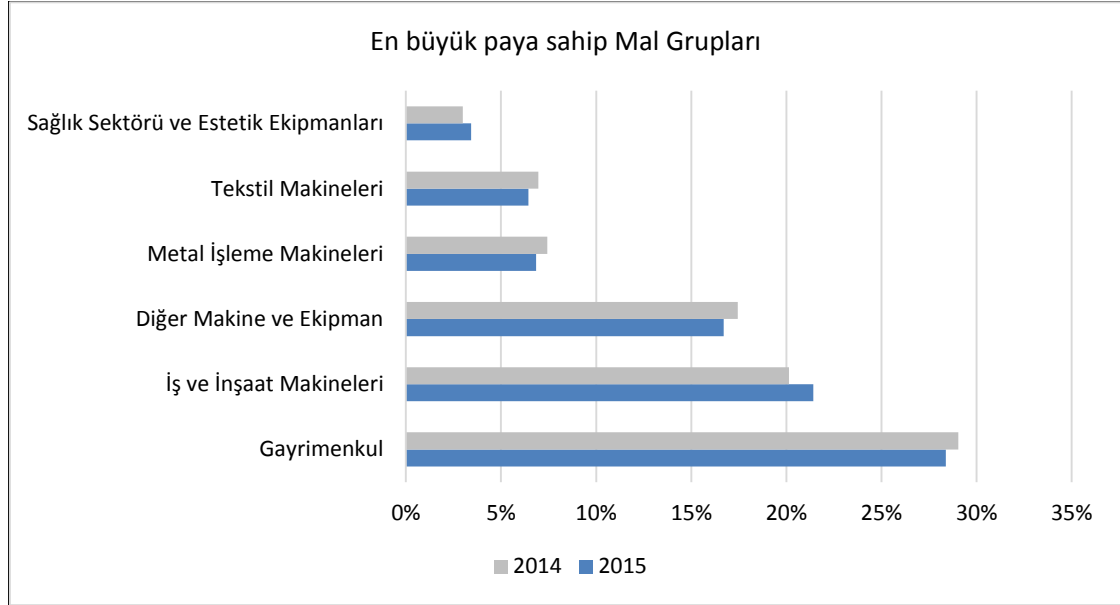
2015 YILI IV. DÖNEM VE 2014 YILI IV. DÖNEM EN BÜYÜK PAYA SAHİP MAL GRUPLARI



- Mal Gruplarının 2015 Yılı ve 2014 Yılı dağılım yüzdeleri aşağıdaki gibidir;

FİNANSAL KİRALAMA KONUSU VARLIKLAR	2015 Dağılım	2014 Dağılım
GAYRİMENKUL	28%	29%
İŞ VE İNŞAAT MAKİNELERİ	21%	20%
DİĞER MAKİNE VE EKİPMANLAR	17%	17%
METAL İŞLEME MAKİNELERİ	7%	7%
TEKSTİL MAKİNELERİ	6%	7%
SAĞLIK SEKTÖRÜ VE ESTETİK EKİPMANLARI	3%	3%
GEMİLER VE SUDA YÜZEN TAŞIT VE ARAÇLAR	3%	2%
KARAYOLU TAŞITLARI	2%	2%
BİLGİ İŞLEM VE BÜRO SİSTEMLERİ	2%	2%
TARIM VE HAYVANCILIK MAKİNELERİ	2%	2%
PLASTİK İŞLEME MAKİNELERİ	2%	2%
TURİZM EKİPMANLARI	1%	1%
MATBAACILIK VE KÂĞIT İŞLEME MAKİNELERİ	1%	1%
ELEKTRONİK VE OPTİK CİHAZLAR	1%	1%
HAVAYOLU ULAŞIM ARAÇLARI	1%	2%
DEMİRYOLU ULAŞIM ARAÇLARI	0%	0%
DÖNEM İÇİNDE AKTİFLEŞEN YATIRIM TUTARI	100%	100%

2015 VE 2014 YILI TOPLAM EN BÜYÜK PAYA SAHİP MAL GRUPLARI



MAL GRUPLARININ
2015 IV. DÖNEM İLE 2014 IV. DÖNEM KARŞILAŞTIRMASI

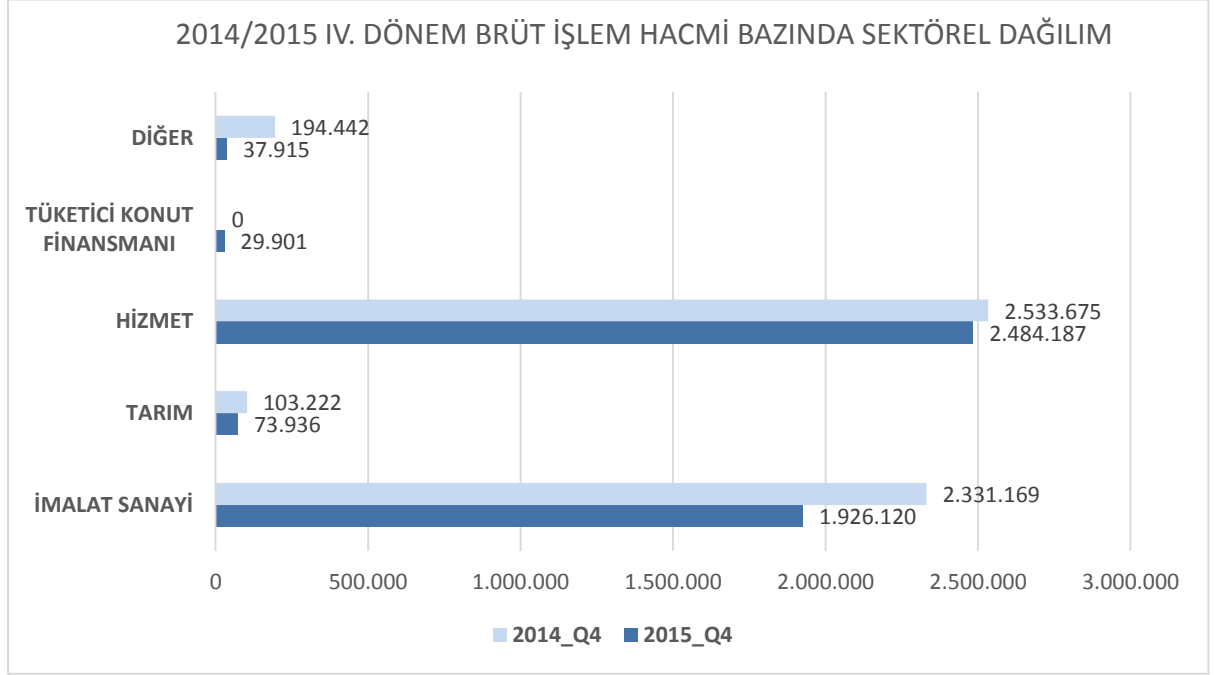
FİNANSAL KİRALAMA KONUSU VARLIKLAR (USD)	2015 IV. Dönem Dağılımı	2014 IV. Dönem Dağılımı	DEĞİŞİM %
GAYRİMENKUL	405.138	753.051	-46%
DİĞER MAKİNE VE EKİPMANLAR	342.057	348.654	-2%
İŞ VE İNŞAAT MAKİNELERİ	340.659	377.121	-10%
METAL İŞLEME MAKİNELERİ	109.303	130.164	-16%
TEKSTİL MAKİNELERİ	76.116	150.888	-50%
SAĞLIK SEKTÖRÜ VE ESTETİK EKİPMANLARI	52.922	70.515	-25%
BİLGİ İŞLEM VE BÜRO SİSTEMLERİ	43.094	53.896	-20%
GEMİLER VE SUDA YÜZEN TAŞIT VE ARAÇLAR	36.373	54.432	-33%
KARAYOLU TAŞITLARI	32.921	81.908	-60%
TURİZM EKİPMANLARI	30.737	19.464	58%
PLASTİK İŞLEME MAKİNELERİ	26.304	32.261	-18%
ELEKTRONİK VE OPTİK CİHAZLAR	20.278	46.653	-57%
TARIM VE HAYVANCILIK MAKİNELERİ	18.647	34.525	-46%
HAVAYOLU ULAŞIM ARAÇLARI	16.415	41.935	-61%
MATBAACILIK VE KÂĞIT İŞLEME MAKİNELERİ	14.736	30.808	-52%
DEMİRYOLU ULAŞIM ARAÇLARI	521	0	0%
Toplam İşlem Hacmi	1.566.219	2.226.275	-30%
İŞLEM ADEDİ	5.635	5.549	2%

MAL GRUPLARININ
2015 ve 2014 YILLARI KARŞILAŞTIRMASI

FİNANSAL KİRALAMA KONUSU VARLIKLAR (USD)	2015 Dağılımı	2014 Dağılımı	DEĞİŞİM %
GAYRİMENKUL	1.806.529	2.218.294	-19%
İŞ VE İNŞAAT MAKİNELERİ	1.363.379	1.537.750	-11%
DİĞER MAKİNE VE EKİPMANLAR	1.063.292	1.332.759	-20%
METAL İŞLEME MAKİNELERİ	435.641	567.427	-23%
TEKSTİL MAKİNELERİ	410.112	532.156	-23%
SAĞLIK SEKTÖRÜ VE ESTETİK EKİPMANLARI	218.184	228.781	-5%
GEMİLER VE SUDA YÜZEN TAŞIT VE ARAÇLAR	217.818	178.981	22%
KARAYOLU TAŞITLARI	154.134	159.708	-3%
BİLGİ İŞLEM VE BÜRO SİSTEMLERİ	138.911	139.439	0%
TARIM VE HAYVANCILIK MAKİNELERİ	137.041	148.297	-8%
PLASTİK İŞLEME MAKİNELERİ	129.346	130.244	-1%
TURİZM EKİPMANLARI	85.315	80.249	6%
MATBAACILIK VE KÂĞIT İŞLEME MAKİNELERİ	76.422	108.077	-29%
ELEKTRONİK VE OPTİK CİHAZLAR	67.447	99.679	-32%
HAVAYOLU ULAŞIM ARAÇLARI	59.463	175.296	-66%
DEMİRYOLU ULAŞIM ARAÇLARI	1.843	0	0%
Toplam İşlem Hacmi	6.364.877	7.637.138	-17%
İŞLEM ADEDİ	23.125	20.302	14%

FINANSAL KİRALAMA İŞLEMLERİNİN SEKTÖRLERE GÖRE DAĞILIMI

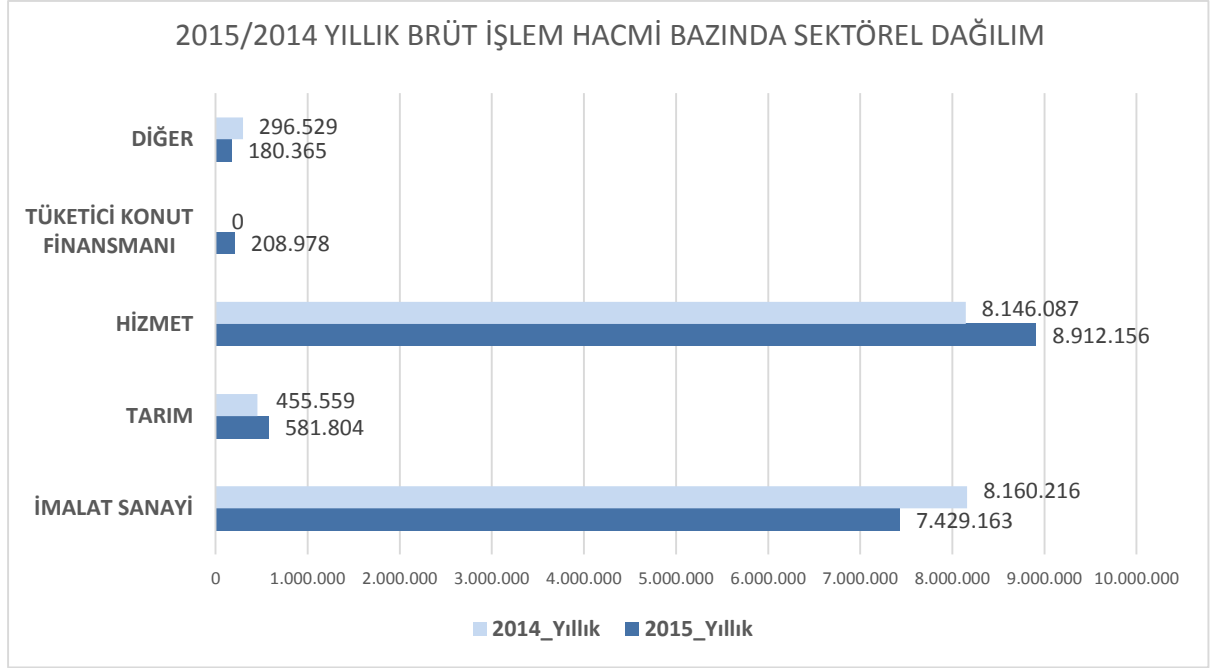
- Sektörel Dağılımın 2015 Yılı IV. Dönem ve 2014 Yılı IV. Dönem karşılaştırması aşağıdaki gibidir;



Bin TL

	İMALAT SANAYİ	TARIM	HİZMET	TÜKETİCİ KONUT FİNANSMANI	DİĞER	TOPLAM
2015_Q4	1.926.120	73.936	2.484.187	29.901	37.915	4.552.059
2014_Q4	2.331.169	103.222	2.533.675	0	194.442	5.162.508
Büyüme	-17,4%	-28,4%	-2,0%	-	-81%	-11,8%
2015_Q4	42%	2%	55%	1%	1%	100%
2014_Q4	45%	2%	49%	0%	4%	100%

- Sektörel Dağılımın 2015 yılı ve 2014 yılı toplam karşılaştırması aşağıdaki gibidir;



- 2015 yılında sektör bazında en büyük gelişim tarım sektörlerinde meydana gelmiştir.

Bin TL

	İMALAT SANAYİ	TARIM	HİZMET	TÜKETİCİ KONUT FİNANSMANI	DİĞER	TOPLAM
2015	7.429.163	581.804	8.912.156	208.978	180.365	17.312.466
2014	8.160.216	455.559	8.146.087	0	296.529	17.058.391
Büyüme	-9,0%	27,7%	9,4%	-	-39%	1,5%
2015(%)	43%	3%	51%	1%	1%	100%
2014(%)	48%	3%	48%	0%	2%	100%

**FKB ÜYESİ FİNANSAL KİRALAMA ŞİRKETLERİNİN
FİNANSAL KİRALAMA İŞLEMLERİNİN SEKTÖRLERE GÖRE DAĞILIM İCMALİ**
(000)(USD)
(000)(TL)

DÖNEMİ		01.10.2015-31.12.2015				
		BRÜT İŞLEM HACMİ TL	BRÜT İŞLEM HACMİ İÇİNDEKİ PAYI	KİRA ALACAĞI TL	KİRA ALACAĞI İÇİNDEKİ PAYI	BRÜT İŞLEM HACMİ USD
SÖZLEŞME ADEDİ		5.635				
TARIM		73.936	1,62%	86.893	1,61%	25.439
2	TARIM,HAYVANCILIK,ORMANCILIK	72.303	1,59%	85.035	1,57%	24.877
3	BALIKÇILIK	1.633	0,04%	1.858	0,03%	562
İMALAT SANAYİ		1.926.120	42,31%	2.286.210	42,30%	662.717
4	ENERJİ ÜRETEN MADENLERİN ÇIKARILMASI	103.656	2,28%	131.694	2,44%	35.665
5	ENERJİ ÜRETMEYEN MADENLERİN ÇIKARILMASI	71.098	1,56%	85.750	1,59%	24.463
6	GIDA,MEŞRUBAT VE TÜTÜN SANAYİ	203.285	4,47%	264.640	4,90%	69.944
7	TEKSTİL VE TEKSTİL ÜRÜNLERİ SANAYİ	378.050	8,31%	433.400	8,02%	130.075
8	DERİ VE DERİ ÜRÜNLERİ SANAYİ	9.059	0,20%	10.078	0,19%	3.117
9	AĞAÇ VE AĞAÇ ÜRÜNLERİ SANAYİ	53.524	1,18%	65.887	1,22%	18.416
10	KAĞIT VE KAĞIT ÜRÜNLERİ BASIM SAN.	152.614	3,35%	170.921	3,16%	52.510
11	NÜKLEER YAKIT,PETROL,ÜR.KÖMÜR ÜR.SAN.	6.685	0,15%	8.713	0,16%	2.300
12	KİMYA VE KİMYA ÜRÜNLERİ İLE SENTETİK LİF SAN.	26.361	0,58%	31.502	0,58%	9.070
13	KAUÇUK VE PLASTİK ÜRÜNLERİ SANAYİ	113.161	2,49%	128.697	2,38%	38.935
14	DİĞER METAL DIŞI MADENLER SANAYİ	59.031	1,30%	68.981	1,28%	20.311
15	METAL ANA SANAYİİ VE İŞLENMİŞ MADDE ÜRETİMİ	305.797	6,72%	362.204	6,70%	105.215
16	MAKİNA VE TEHZİTAT SANAYİ	112.250	2,47%	128.033	2,37%	38.622
17	ELEKTRİK VE OPTİK ALETLER SAN.	23.096	0,51%	26.724	0,49%	7.947
18	ULAŞIM ARAÇLARI SANAYİ	66.010	1,45%	75.104	1,39%	22.712
19	BAŞKA YERLERDE SINIFLANDIRILMAMIŞ İMALAT SAN.	105.302	2,31%	125.610	2,32%	36.231
20	ELEKTRİK GAZ VE SU KAYNAKLARI	137.140	3,01%	168.270	3,11%	47.186
HİZMET		2.484.187	54,57%	2.957.117	54,71%	854.730
22	İNŞAAT	955.539	20,99%	1.091.502	20,19%	328.771
23	TOPTAN VE PER.TİC.MOT.AR.SERV.HZM.	315.629	6,93%	372.425	6,89%	108.598
24	OTEL VE RESTORANLAR(TURİZM)	224.970	4,94%	293.348	5,43%	77.405
25	TAŞIMACILIK DEPOLAMA VE HABERLEŞME	236.313	5,19%	276.194	5,11%	81.308
26	FİNANSAL ARACILIK	77.310	1,70%	91.400	1,69%	26.600
27	a) Parasal Kurumlar	55.539	1,22%	62.323	1,15%	19.109
28	b) Diğer Finansal Aracılar	3.222	0,07%	3.774	0,07%	1.109
29	EMLAK KOM.KİRALAMA VE İŞL.FAALİTYERİ	191.922	4,22%	221.532	4,10%	66.034
30	SAVUNMA VE KAMU YÖNETİMİ ZORUNLU SOS.GÜV.	418	0,01%	430	0,01%	144
31	EĞİTİM	76.557	1,68%	108.783	2,01%	26.341
32	SAĞLIK VE SOSYAL HİZMETLER	167.356	3,68%	221.713	4,10%	57.582
33	DİĞER TOPLUMSAL SOS.VE KİŞİSEL HİZMETLER	174.169	3,83%	198.875	3,68%	59.926
34	İŞÇİ ÇALIŞTIRAN ÖZEL KİŞİLER	9.429	0,21%	10.781	0,20%	3.244
35	ULUSLAR ARASI ÖRGÜT VE KURULUŞLAR	54.574	1,20%	70.135	1,30%	18.777
37	TÜKETİCİ KONUT FİNANSMANI	29.901	0,66%	34.119	0,63%	10.288
38	DİĞER	37.915	0,83%	40.619	0,75%	13.045
GENEL TOPLAM		4.552.059	100%	5.404.957	100%	1.566.219

2015 yılı 4. Çeyrek Ortalama TCMB USD Döviz Alış Kuru

2,9064

FKB ÜYESİ FİNANSAL KİRALAMA ŞİRKETLERİNİN
FİNANSAL KİRALAMA İŞLEMLERİNİN SEKTÖRLERE GÖRE DAĞILIM İCMALI
(000)(USD)
(000)(TL)

DÖNEMİ 01.01.2015-31.12.2015		BRÜT İŞLEM HACMI TL	BRÜT İŞLEM HACMI İÇİNDEKİ PAYI	KİRA ALACAĞI TL	KİRA ALACAĞI İÇİNDEKİ PAYI	BRÜT İŞLEM HACMI USD
SÖZLEŞME ADEDİ 23.125						
TARIM		581.804	3,36%	674.399	3,29%	213.899
2	TARIM,HAYVANCILIK,ORMANCILIK	577.872	3,34%	669.989	3,27%	212.453
3	BALIKÇILIK	3.932	0,02%	4.410	0,02%	1.446
İMALAT SANAYİ		7.429.163	42,91%	8.783.992	42,82%	2.731.310
4	ENERJİ ÜRETEN MADENLERİN ÇIKARILMASI	400.950	2,32%	503.512	2,45%	147.408
5	ENERJİ ÜRETMEYEN MADENLERİN ÇIKARILMASI	260.349	1,50%	301.762	1,47%	95.716
6	GIDA,MEŞRUBAT VE TÜTÜN SANAYİ	751.846	4,34%	941.505	4,59%	276.414
7	TEKSTİL VE TEKSTİL ÜRÜNLERİ SANAYİ	1.600.370	9,24%	1.853.620	9,04%	588.371
8	DERİ VE DERİ ÜRÜNLERİ SANAYİ	33.290	0,19%	38.700	0,19%	12.239
9	AĞAÇ VE AĞAÇ ÜRÜNLERİ SANAYİ	223.955	1,29%	265.267	1,29%	82.336
10	KAĞIT VE KAĞIT ÜRÜNLERİ BASIM SAN.	382.127	2,21%	436.092	2,13%	140.488
11	NÜKLEER YAKIT,PETROL,ÜR.KÖMÜR ÜR.SAN.	101.717	0,59%	123.925	0,60%	37.396
12	KİMYA VE KİMYA ÜRÜNLERİ İLE SENTETİK LİF SAN.	162.393	0,94%	191.134	0,93%	59.703
13	KAUÇUK VE PLASTİK ÜRÜNLERİ SANAYİ	448.835	2,59%	520.373	2,54%	165.013
14	DİĞER METAL DIŞI MADENLER SANAYİ	302.401	1,75%	361.791	1,76%	111.177
15	METAL ANA SANAYİİ VE İŞLENMİŞ MADDE ÜRETİMİ	1.138.219	6,57%	1.329.417	6,48%	418.463
16	MAKİNA VE TECHİZAT SANAYİ	491.886	2,84%	585.727	2,86%	180.840
17	ELEKTRİK VE OPTİK ALETLER SAN.	126.872	0,73%	147.176	0,72%	46.644
18	ULAŞIM ARAÇLARI SANAYİ	310.964	1,80%	356.839	1,74%	114.325
19	BAŞKA YERLERDE SINIFLANDIRILMAMIŞ İMALAT SAN.	363.471	2,10%	430.929	2,10%	133.629
20	ELEKTRİK GAZ VE SU KAYNAKLARI	329.517	1,90%	396.224	1,93%	121.146
HİZMET		8.912.156	51,48%	10.593.810	51,64%	3.276.528
22	İNŞAAT	3.597.190	20,78%	4.179.275	20,37%	1.322.496
23	TOPTAN VE PER.TİC.MOT.AR.SERV.HZM.	1.206.742	6,97%	1.430.958	6,98%	443.655
24	OTEL VE RESTORANLAR(TURİZM)	695.768	4,02%	852.038	4,15%	255.797
25	TAŞIMACILIK DEPOLAMA VE HABERLEŞME	806.544	4,66%	936.884	4,57%	296.523
26	FİNANSAL ARACILIK	241.248	1,39%	279.619	1,36%	88.694
27	a) Parasal Kurumlar	145.115	0,84%	167.146	0,81%	53.351
28	b) Diğer Finansal Aracılar	53.626	0,31%	60.204	0,29%	19.716
29	EMLAK KOM.KİRALAMA VE İŞL.FAALİYERİ	965.425	5,58%	1.155.607	5,63%	354.936
30	SAVUNMA VE KAMU YÖNETİMİ ZORUNLU SOS.GÜV.	4.061	0,02%	4.890	0,02%	1.493
31	EĞİTİM	180.788	1,04%	240.623	1,17%	66.466
32	SAĞLIK VE SOSYAL HİZMETLER	661.937	3,82%	842.524	4,11%	243.359
33	DİĞER TOPLUMSAL SOS.VE KİŞİSEL HİZMETLER	338.435	1,95%	398.635	1,94%	124.424
34	İŞÇİ ÇALIŞTIRAN ÖZEL KİŞİLER	17.164	0,10%	19.346	0,09%	6.310
35	ULUSLAR ARASI ÖRGÜT VE KURULUŞLAR	196.855	1,14%	253.410	1,24%	72.373
37	TÜKETİCİ KONUT FİNANSMANI	208.978	1,21%	239.664	1,17%	76.830
38	DİĞER	180.365	1,04%	223.470	1,09%	66.311
GENEL TOPLAM		17.312.466	100%	20.515.334	100%	6.364.877

2015 yılı Ortalama TCMB USD Döviz Alış Kuru

2,7200

GENEL BİLGİLER DÖNEMSEL KARŞILAŞTIRMASI

- 2015 Yılı IV. Dönem ile 2014 Yılı IV. Dönem Karşılaştırması

	2015 IV. Dönem	2014 IV. Dönem	Büyüme
Şirket Sayısı	28	29	-%3.4
Çalışan Sayısı	1.504	1.458	%3.2
Müşteri Sayısı	56.396	52.041	%8.4
Şube Sayısı	143	138	%3.6