

FİNANSAL KURUMLAR BİRLİĞİ

FİNANSAL KİRALAMA SEKTÖRÜ
İŞLEMLERİ ÖZET RAPORU

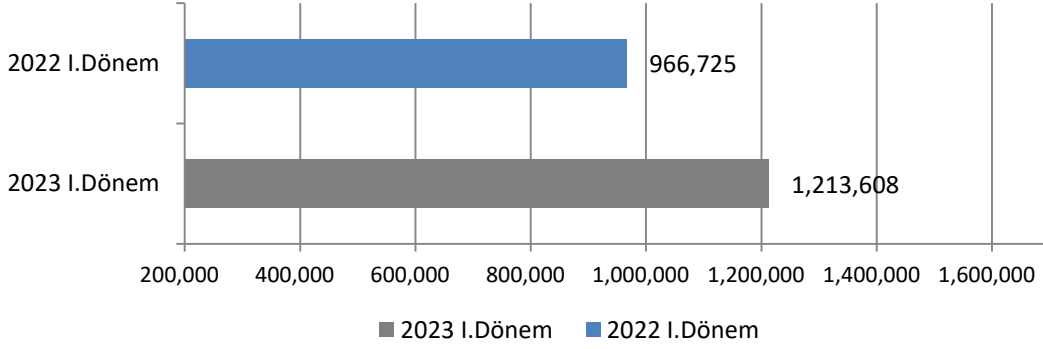
31.03.2023



2023 I. DÖNEM VE 2022 I. DÖNEM VERİLER KARŞILAŞTIRMASI

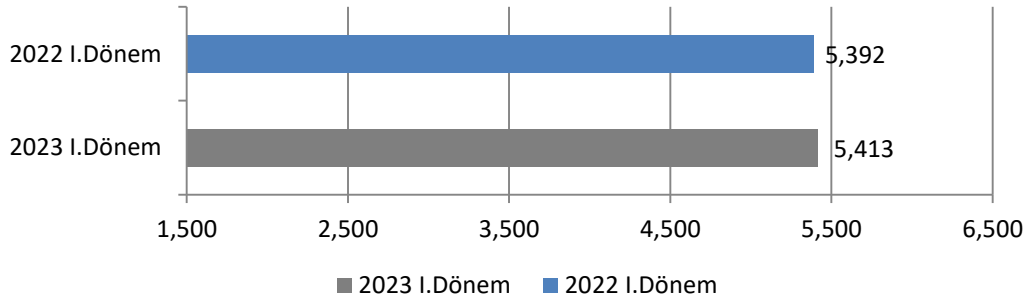
İŞLEM HACMİ:

- 2023 Yılı I. Dönem İşlem Hacmi 1.213.608 bin USD olup, 2022 yılı I. Dönem İşlem Hacmi olan 966.725 bin USD' ye göre **%26** artmıştır. Bununla beraber, işlem hacmi artışını TL değerlendirdirsek, büyümenin **%70** olarak gerçekleştiğini görüyoruz.



SÖZLEŞME ADEDİ:

- 2023 yılı 1. dönem sözleşme adedi 5.413, 2022 yılı aynı dönemde sözleşme adedi 5.392 olarak gerçekleşmiştir.



İŞLEM HACİMLERİ DÖNEMSEL KARŞILAŞTIRMASI

- 2023 Yılı I. Dönem ile 2022 Yılı I. Dönem Karşılaştırması

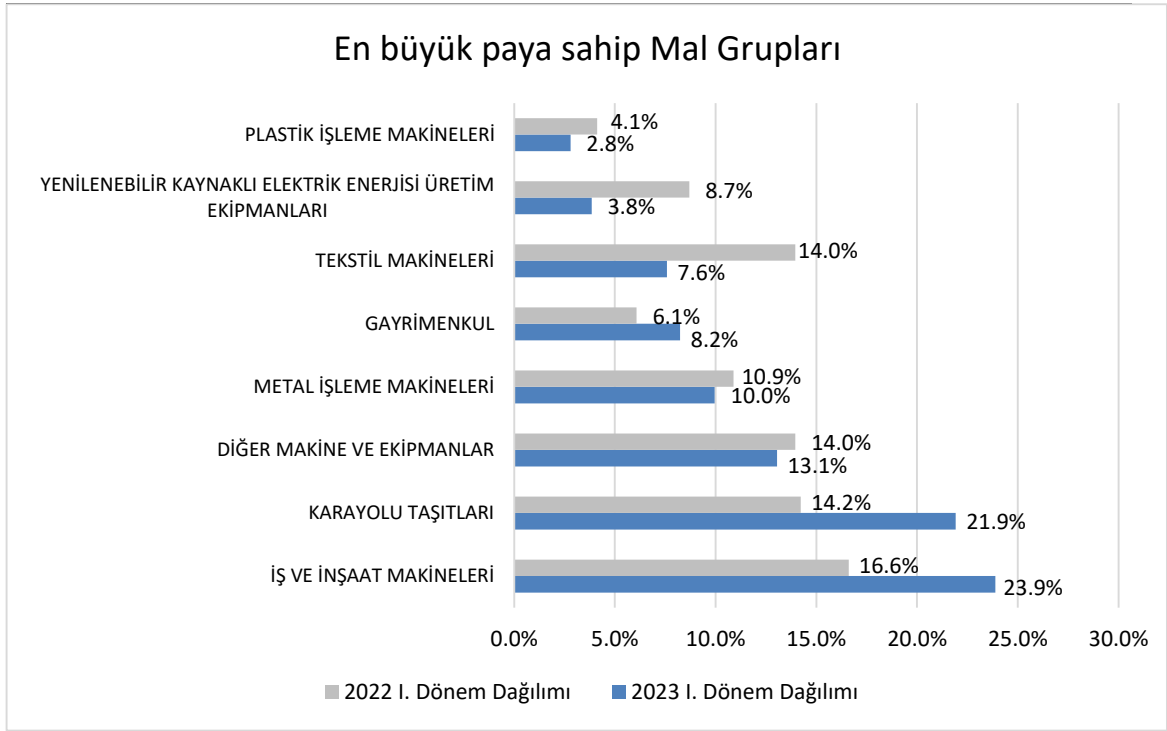
İşlem Hacmi	2023 I. Dönem	2022 I. Dönem	Değişim
Bin TL	22.871.704	13.488.099	%70
Bin USD	1.213.608	966.725	%26
Sözleşme Adedi	5.413	5.392	%0

MAL GRUPLARI DAĞILIM YÜZDESİ

- Mal Gruplarının 2023 Yılı I. Dönem ve 2022 Yılı I. Dönem dağılım yüzdeleri aşağıdaki gibidir;

FİNANSAL KİRALAMA KONUSU VARLIKLAR	2023 I. Dönem Dağılımı	2022 I. Dönem Dağılımı
İŞ VE İNŞAAT MAKİNELERİ	23.9%	16.6%
KARAYOLU TAŞITLARI	21.9%	14.2%
DİĞER MAKİNE VE EKİPMANLAR	13.1%	14.0%
METAL İŞLEME MAKİNELERİ	10.0%	10.9%
GAYRİMENKUL	8.2%	6.1%
TEKSTİL MAKİNELERİ	7.6%	14.0%
YENİLENEBİLİR KAYNAKLI ELEKTRİK ENERJİSİ ÜRETİM EKİPMANLARI	3.8%	8.7%
PLASTİK İŞLEME MAKİNELERİ	2.8%	4.1%
SAĞLIK SEKTÖRÜ VE ESTETİK EKİPMANLARI	2.0%	1.3%
TARIM VE HAYVANCILIK MAKİNELERİ	1.9%	3.8%
ELEKTRONİK VE OPTİK CİHAZLAR	1.6%	0.8%
HAVAYOLU ULAŞIM ARAÇLARI	1.4%	1.1%
BİLGİ İŞLEM VE BÜRO SİSTEMLERİ	0.8%	2.3%
MATBAACILIK VE KAĞIT İŞLEME MAKİNELERİ	0.5%	1.1%
TURİZM EKİPMANLARI	0.3%	0.4%
GEMİLER VE SUDA YÜZEN TAŞIT VE ARAÇLAR	0.2%	0.6%
YENİLENEMEYEN KAYNAKLI ELEKTRİK ENERJİSİ ÜRETİM EKİPMANLARI	0.1%	0.1%
DÖNEM İÇİNDE AKTİFLEŞEN YATIRIM TUTARI	100%	100%

2023 YILI I. DÖNEM VE 2022 YILI I. DÖNEM
EN BÜYÜK PAYA SAHİP MAL GRUPLARI

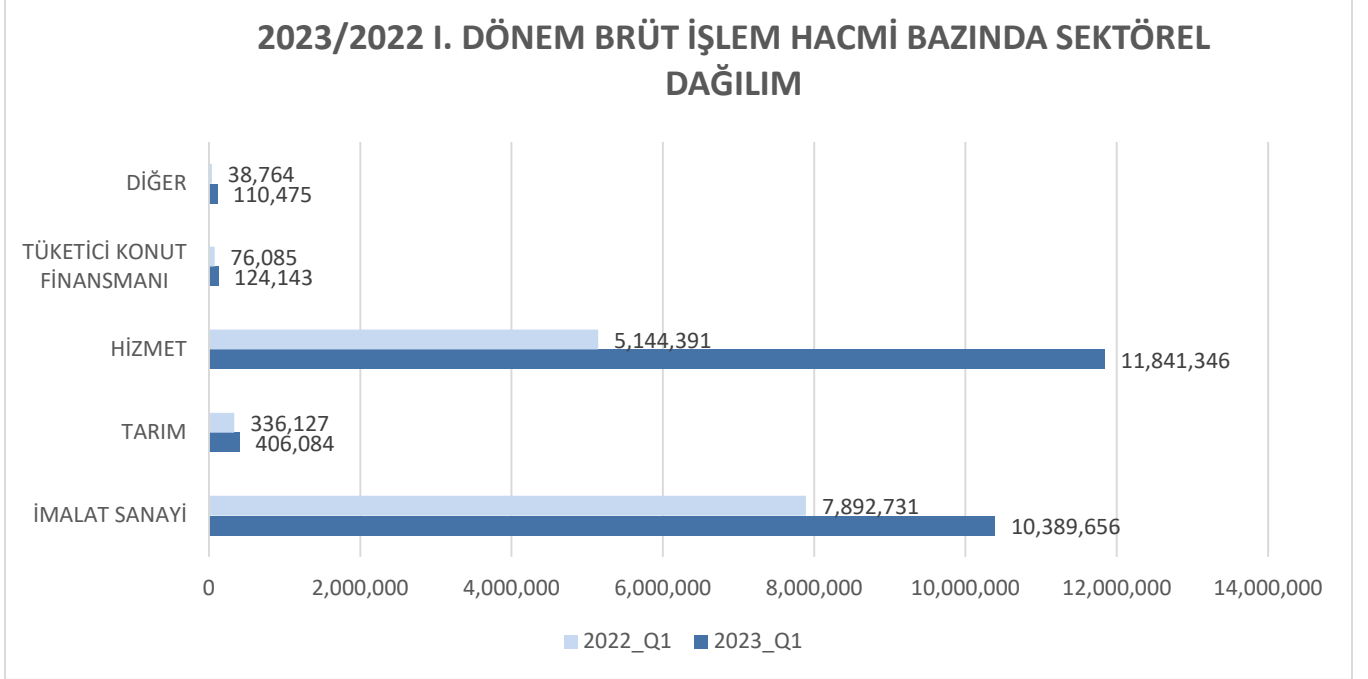


MAL GRUPLARININ 2023 I. DÖNEM İLE 2022 I. DÖNEM KARŞILAŞTIRMASI (Bin USD)

FİNANSAL KİRALAMA KONUSU VARLIKLAR	2023 I. Dönem Dağılımı	2022 I. Dönem Dağılımı	DEĞİŞİM %
İŞ VE İNŞAAT MAKİNELERİ	289,279	160,563	80%
KARAYOLU TAŞITLARI	265,829	137,901	93%
DİĞER MAKİNE VE EKİPMANLAR	158,538	135,311	17%
METAL İŞLEME MAKİNELERİ	120,617	105,185	15%
GAYRİMENKUL	99,535	57,142	74%
TEKSTİL MAKİNELERİ	91,971	134,590	-32%
YENİLENEBİLİR KAYNAKLI ELEKTRİK ENERJİSİ ÜRETİM EKİPMANLARI	46,657	85,309	-45%
PLASTİK İŞLEME MAKİNELERİ	34,007	39,278	-13%
SAĞLIK SEKTÖRÜ VE ESTETİK EKİPMANLARI	25,712	12,389	108%
TARIM VE HAYVANCILIK MAKİNELERİ	22,489	36,872	-39%
ELEKTRONİK VE OPTİK CİHAZLAR	19,180	7,511	155%
HAVAYOLU ULAŞIM ARAÇLARI	17,502	11,000	59%
BİLGİ İŞLEM VE BÜRO SİSTEMLERİ	9,183	22,681	-60%
MATBAACILIK VE KAĞIT İŞLEME MAKİNELERİ	5,890	10,210	-42%
TURİZM EKİPMANLARI	3,671	3,821	-4%
GEMİLER VE SUDA YÜZEN TAŞIT VE ARAÇLAR	1,965	5,375	-63%
YENİLENEMEZ KAYNAKLI ELEKTRİK ENERJİSİ ÜRETİM EKİPMANLARI	1,583	775	104%
ENERJİ VERİMLİLİĞİ EKİPMANLARI	0	811	-100%
Toplam İşlem Hacmi	1,213,608	966,725	26%
İŞLEM ADEDİ	5,413	5,392	0%

FINANSAL KİRALAMA İŞLEMLERİNİN SEKTÖRLERE GÖRE DAĞILIMI

- Sektörel Dağılımın 2023 Yılı I. Dönem ve 2022 Yılı I. Dönem karşılaştırması aşağıdaki gibidir;



- Bu dönemde "İmalat Sanayi" sektöründe %31 oranında büyüme, "Hizmet" sektöründe ise %130 civarında büyüme yaşanmıştır.

Bin TL

	İMALAT SANAYİ	TARIM	HİZMET	TÜKETİCİ KONUT FİNANSMANI	DiĞER	TOPLAM
2023_Q1	10,389,656	406,084	11,841,346	124,143	110,475	22,871,704
2022_Q1	7,892,731	336,127	5,144,391	76,085	38,764	13,488,098
Büyüme	31.6%	20.8%	130.2%	63%	185%	69.6%
2023_Q1	45%	2%	52%	1%	0%	100%
2022_Q1	59%	2%	38%	1%	0%	100%

**FKB ÜYESİ FİNANSAL KİRALAMA ŞİRKETLERİNİN
FİNANSAL KİRALAMA İŞLEMLERİNİN SEKTÖRLERE GÖRE DAĞILIM İCMALİ
2022 YILI I.DÖNEM SEKTÖR VERİLERİ**

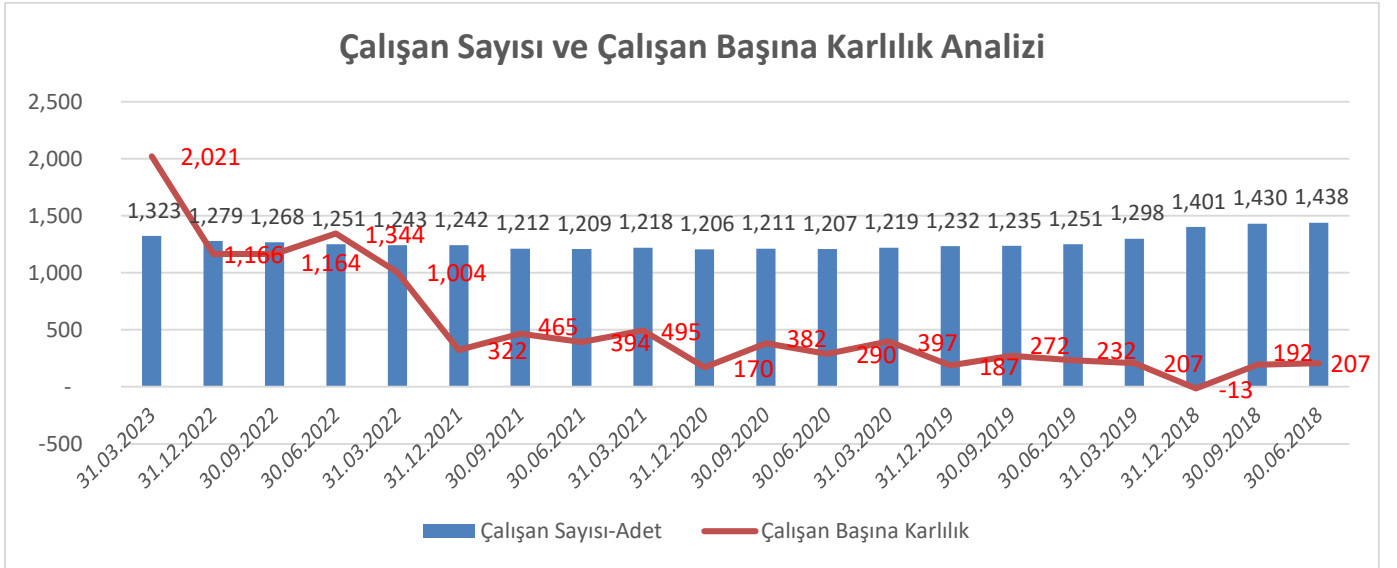
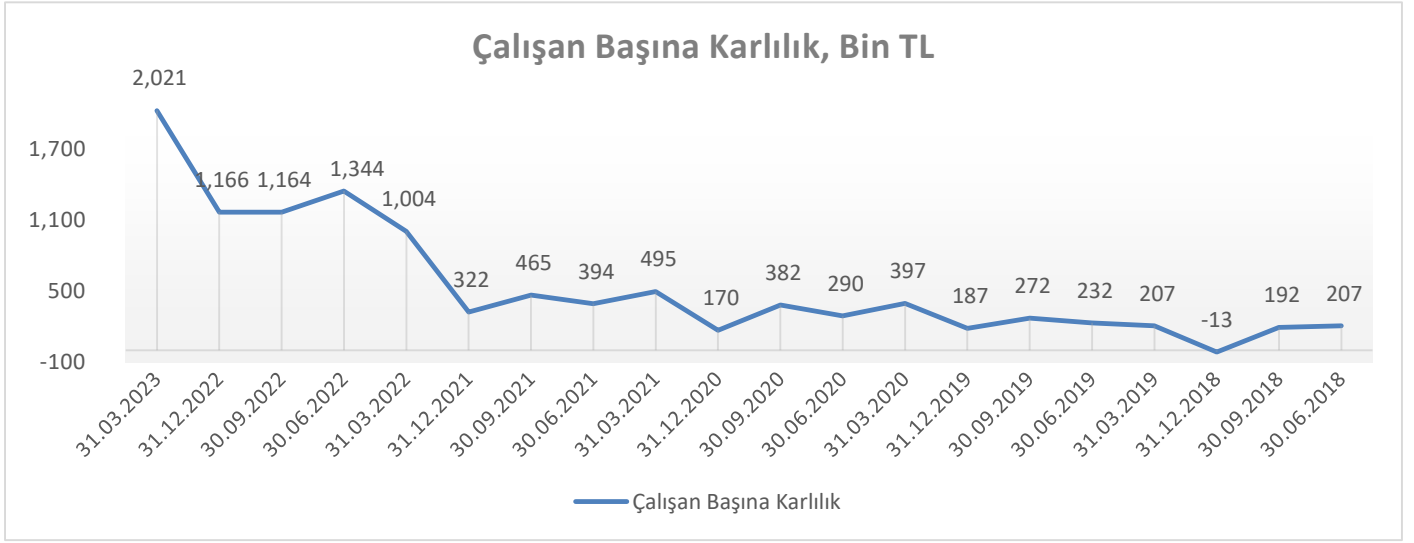
DÖNEMİ 01.01.2023-31.03.2023							
	İşlem Adedi	BRÜT İŞLEM HACMİ Bin TL	BRÜT İŞLEM HACMİ PAY	KİRA ALACAĞI Bin TL	KİRA ALACAĞI PAY	BRÜT İŞLEM HACMİ Bin USD	BRÜT İŞLEM HACMİ Bin EUR
SÖZLEŞME ADEDİ	5,413						
TARIM	123	406,084	1.8%	516,108	1.71%	21,541	20,103
TARIM,HAYVANCILIK,ORMANCILIK	119	397,623	1.7%	502,408	1.67%	21,094	19,679
BALIKÇILIK	4	8,461	0.0%	13,700	0.05%	447	424
İMALAT SANAYİ	1,732	10,389,656	45.4%	13,711,535	45.49%	550,696	514,301
ENERJİ ÜRETMEN MADENLERİN ÇIKARILMASI	35	266,446	1.2%	349,593	1.16%	14,124	13,091
ENERJİ ÜRETMİYEN MADENLERİN ÇIKARILMASI	74	506,428	2.2%	701,159	2.33%	26,919	25,013
GIDA,MESRUBAT VE TÜTÜN SANAYİ	131	1,080,053	4.7%	1,482,047	4.92%	57,328	53,322
TEKSTİL VE TEKSTİL ÜRÜNLERİ SANAYİ	200	2,549,565	11.1%	3,331,088	11.05%	135,114	125,812
DERİ VE DERİ ÜRÜNLERİ SANAYİ	25	35,488	0.2%	50,481	0.17%	1,883	1,761
AĞAÇ VE AĞAÇ ÜRÜNLERİ SANAYİ	50	158,120	0.7%	203,283	0.67%	8,382	7,819
KAĞIT VE KAĞIT ÜRÜNLERİ BASIM SAN.	35	263,315	1.2%	344,958	1.14%	13,976	13,030
NÜKLEER YAKIT,PETROL,ÜR.KÖMÜR ÜR.SAN.	6	12,206	0.1%	13,291	0.04%	650	605
KİMYA VE KİMYA ÜRÜNLERİ İLE SENTETİK LİF SAN.	133	170,754	0.7%	214,790	0.71%	9,046	8,494
KAUÇUK VE PLASTİK ÜRÜNLERİ SANAYİ	124	566,789	2.5%	759,450	2.52%	30,036	28,068
DİĞER METAL DIŞI MADENLER SANAYİ	83	433,543	1.9%	581,769	1.93%	22,971	21,321
METAL ANA SANAYİ VE İŞLENMİŞ MADDE ÜRETİMİ	344	1,482,190	6.5%	1,908,269	6.33%	78,458	73,589
MAKİNA VE TECHİZAT SANAYİ	179	806,743	3.5%	1,059,606	3.52%	42,761	40,140
ELEKTRİK VE OPTİK ALETLER SAN.	68	368,178	1.6%	517,696	1.72%	19,565	18,662
ULAŞIM ARAÇLARI SANAYİ	97	1,001,909	4.4%	1,288,618	4.28%	52,973	49,510
BAŞKA YERLERDE SINIFLANDIRILMAMIŞ İMALAT SAN.	121	494,736	2.2%	643,386	2.13%	26,268	24,482
ELEKTRİK GAZ VE SU KAYNAKLARI	27	193,193	0.8%	262,050	0.87%	10,241	9,583
HİZMET	3,489	11,841,346	51.8%	15,613,944	51.80%	629,017	589,637
İNŞAAT	1,176	4,474,302	19.6%	5,568,468	18.47%	236,928	222,687
TOPTAN VE PER.TİC.MOT.AR.SERV.HZM.	739	2,723,566	11.9%	3,566,021	11.83%	144,402	134,706
OTEL VE RESTORANLAR(TURİZM)	45	287,966	1.3%	377,990	1.25%	15,274	14,601
TAŞIMACILIK DEPOLAMA VE HABERLEŞME	661	1,563,033	6.8%	2,150,468	7.13%	83,055	78,019
FİNANSAL ARACILIK	188	169,770	0.7%	381,910	1.27%	9,023	8,458
a) Parasal Kurumlar	116	138,301	0.6%	304,480	1.01%	7,353	6,894
b) Diğer Finansal Aracılar	72	31,469	0.1%	77,430	0.26%	1,670	1,564
EMLAK KOM.KİRALAMA VE İŞL.FAALİYERİ	384	1,583,175	6.9%	2,038,132	6.76%	84,004	78,545
SAVUNMA VE KAMU YÖNETİMİ ZORUNLU SOS.GÜV.	1	355	0.0%	417	0.00%	19	18
EĞİTİM	16	133,670	0.6%	178,860	0.59%	7,089	6,634
SAĞLIK VE SOSYAL HİZMETLER	121	603,531	2.6%	956,192	3.17%	33,217	31,023
DİĞER TOPLUMSAL SOS.VE KİŞİSEL HİZMETLER	155	298,086	1.3%	389,204	1.29%	15,802	14,755
İŞÇİ ÇALIŞTIRAN ÖZEL KİŞİLER	3	3,893	0.0%	6,282	0.02%	204	192
ULUSLAR ARASI ÖRGÜT VE KURULUŞLAR	0	0	0.0%	0	0.00%	0	0
TÜKETİCİ KONUT FİNANSMANI	31	124,143	0.5%	131,323	0.44%	6,484	5,968
DİĞER	38	110,475	0.5%	169,496	0.56%	5,869	5,454
GENEL TOPLAM	5,413	22,871,704	100.0%	30,142,406	100%	1,213,608	1,135,463

GENEL BİLGİLER DÖNEMSEL KARŞILAŞTIRMASI

- 2023 ve 2022 yılları 1. Çeyrek Karşılaştırması

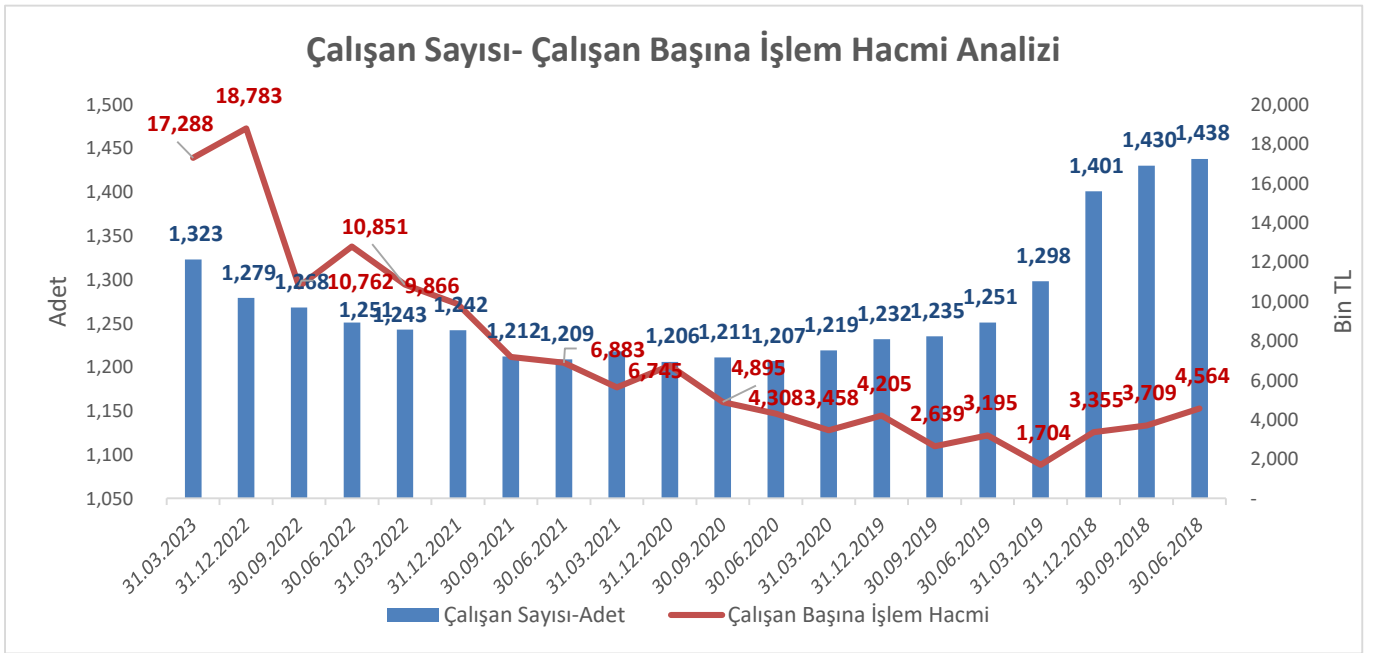
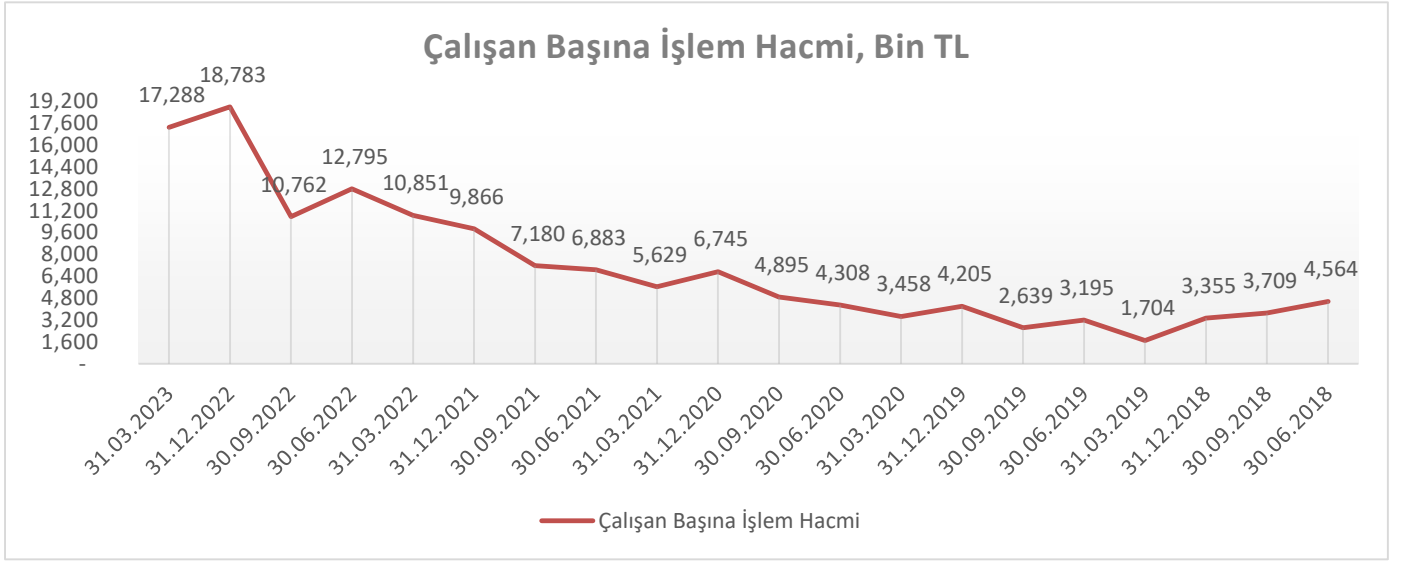
	2023/Q1	2022/Q1	Büyüme
Şirket Sayısı	21	22	-%4,5
Çalışan Sayısı	1.323	1.243	%6,4
Müşteri Sayısı	36.104	35.201	%2,6
Şube Sayısı	117	116	%0,9

Grafik 1- Çalışan Sayısı ve Çalışan Başına Karlılık



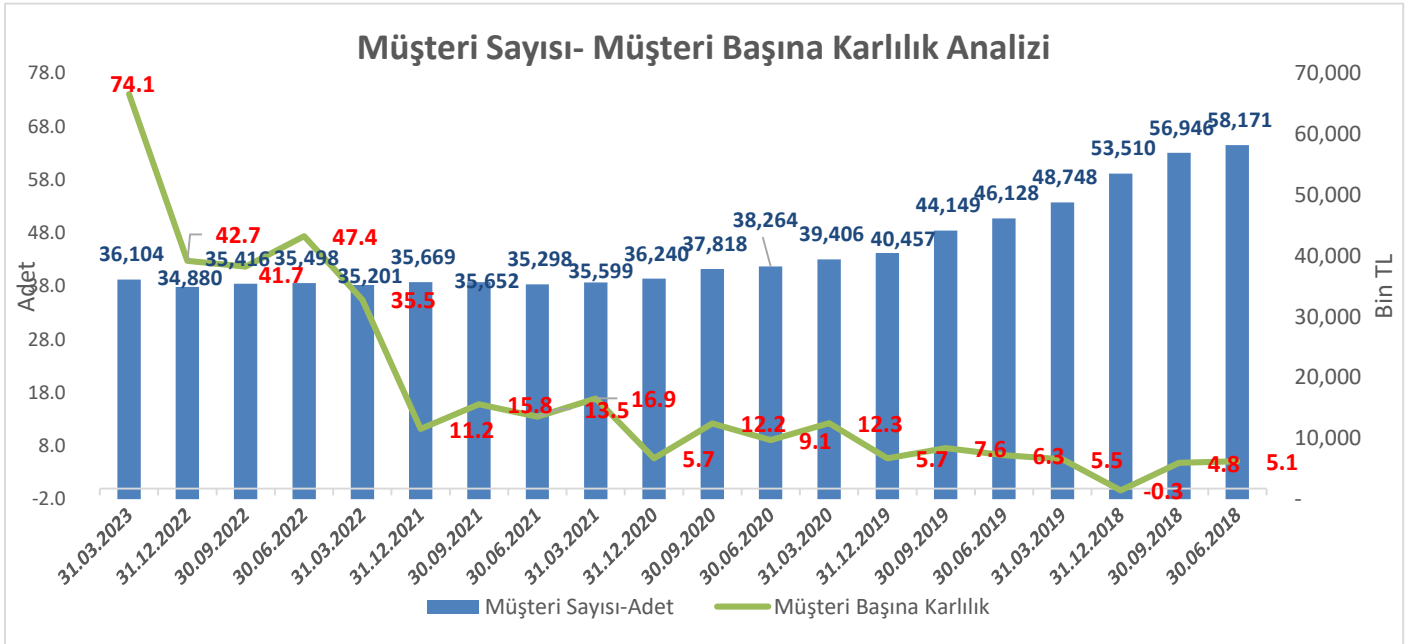
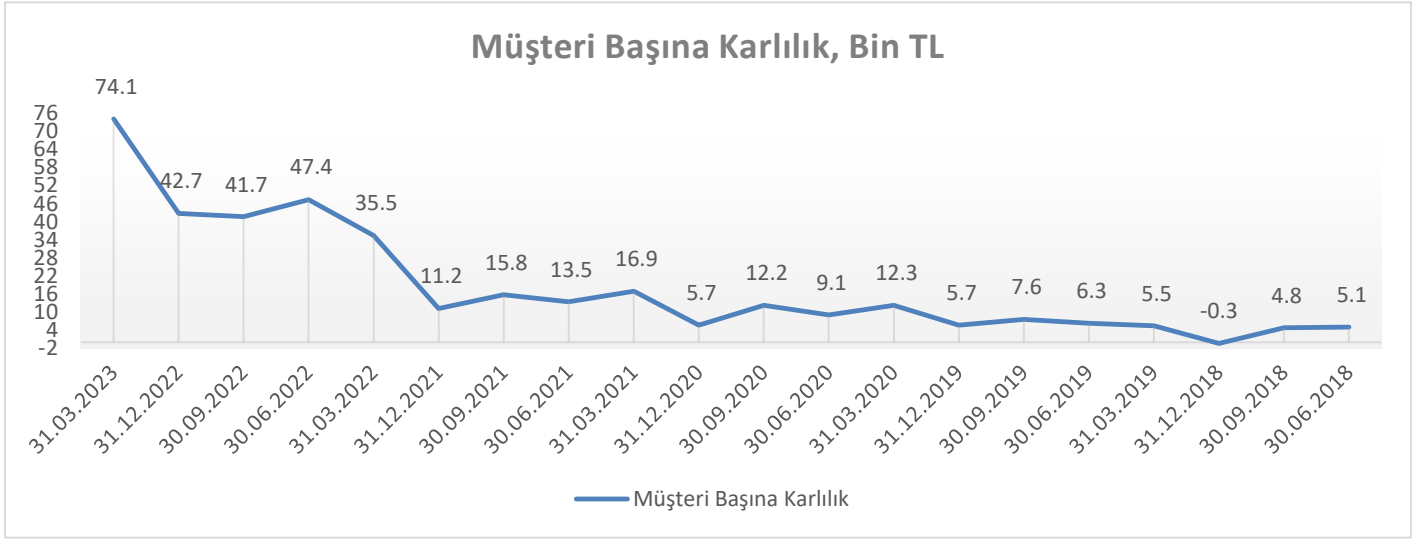
Geçtiğimiz 4 yıl boyunca çalışan sayısı azalma gösterirken, çalışan başına karlılık oranları dönemlere göre değişim göstermektedir.

Grafik 2- Çalışan Sayısı ve Çalışan Başına İşlem Hacmi



Sektörde 2018 2. çeyrekte bu yana çalışan sayıları azalma gösterirken, çalışan başına işlem hacmi oranları 2019 2. Çeyrekte başlayarak dönem dönem artış göstermektedir.

Grafik 3- Müşteri Sayıları ve Müşteri Başına Karlılık Analizi



Sektörde müşteri sayıları 2018 2. Çeyrekte bu yana azalma trendindedir. Bununla beraber Müşteri başına karlılık oranlarına bakıldığında 2019 yıl başından itibaren ilgili çeyrek karına göre değişiklik göstermektedir.