

FİNANSAL KURUMLAR BİRLİĞİ

FİNANSAL KİRALAMA SEKTÖRÜ
İŞLEMLERİ ÖZET RAPORU

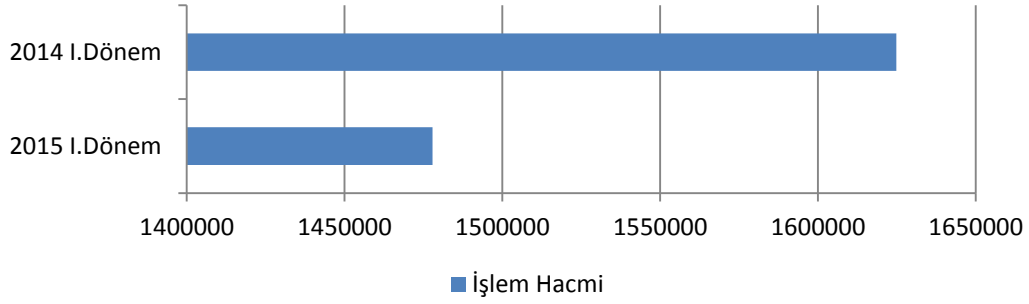
31.03.2015



2015 I. DÖNEM VE 2014 I. DÖNEM İLE 2015 YILI VE 2014 YILI VERİLER KARŞILAŞTIRMASI

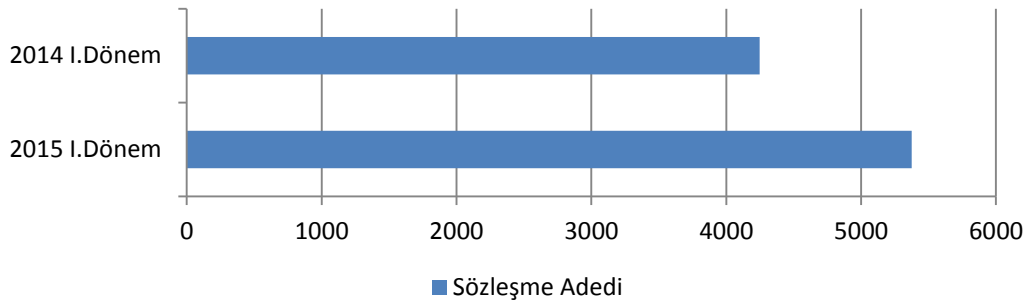
İŞLEM HACMİ:

- 2015 Yılı I. Dönem İşlem Hacmi 1.477.838 bin USD olup, 2014 yılı I. Dönem İşlem Hacmi olan 1.624.885 bin USD' ye göre **%9** azalmıştır.



SÖZLEŞME ADEDİ:

- 2015 yılı I. Dönem sözleşme adedi 5.375 olup, 2014 yılı aynı dönemde sözleşme adedi 4.248 olup **%26,5** artış gerçekleşmiştir.



İŞLEM HACİMLERİ DÖNEMSEL KARŞILAŞTIRMASI

- 2015 Yılı I. Dönem ile 2014 Yılı I. Dönem Karşılaştırması

İşlem Hacmi	2015 I. Dönem	2014 I. Dönem
Bin TL	3.857.452	3.558.174
Bin USD	1.477.838	1.624.885
Sözleşme Adedi	5.375	4.248

MAL GRUPLARI DAĞILIM YÜZDESİ

Mal Gruplarının 2015 Yılı I. Dönem ve 2014 Yılı I. Dönem dağılım yüzdeleri aşağıdaki gibidir;

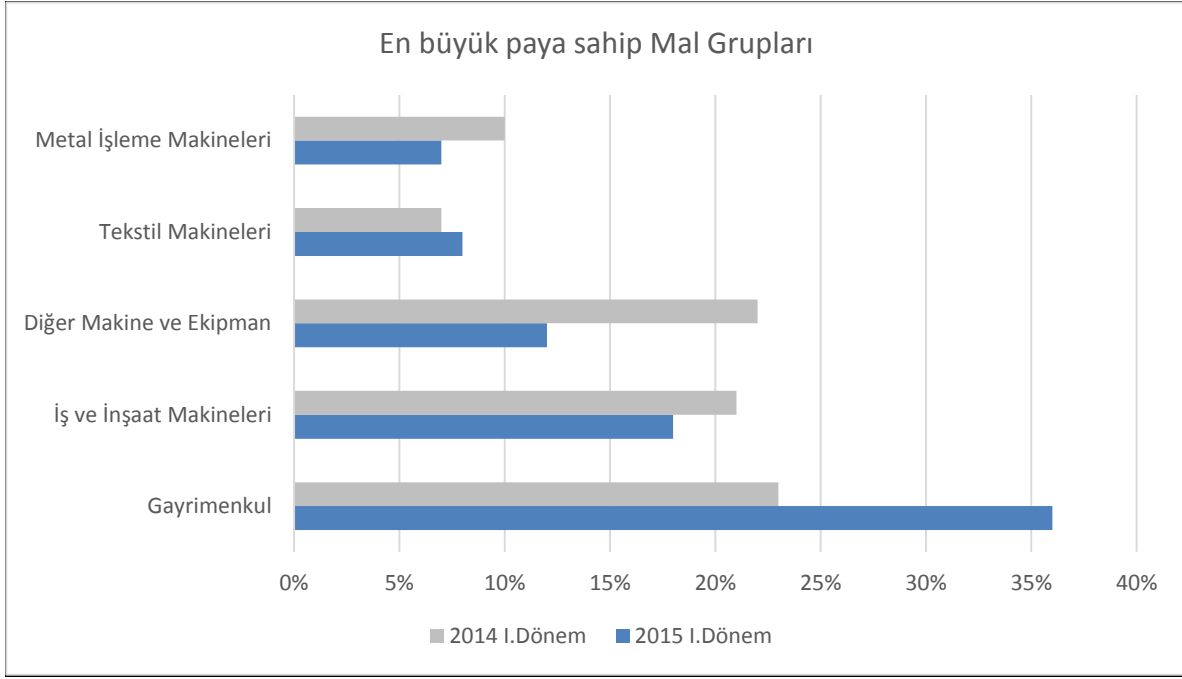
Finansal Kiralama Konusu Varlıklar	2015 I. Dönem Dağılımı	2014 I. Dönem Dağılımı
Gayrimenkul	36%	23%
İş ve İnşaat Makineleri	18%	21%
Diğer Makine ve Ekipmanlar	12%	22%
Tekstil Makineleri	8%	7%
Metal İşleme Makineleri	7%	10%
Sağlık Sektörü ve Estetik Ekipmanları	3%	3%
Karayolu Taşıtları	3%	1%
Havayolu Ulaşım Araçları	2%	2%
Plastik İşleme Makineleri	2%	2%
Bilgi İşlem ve Büro Sistemleri	2%	1%
Tarım ve Hayvancılık Makineleri	2%	1%
Gemiler ve Suda Yüzen Taşıtlar ve Araçlar	1%	3%
Matbaacılık ve Kağıt İşleme Makineleri	1%	1%
Turizm Ekipmanları	1%	1%
Elektronik ve Optik Cihazlar	1%	1%
Demiryolu Ulaşım Araçları	0%	0%
Dönem İçinde Aktifleşen Yatırım Tutarı	100%	100%

MAL GRUPLARININ
2015 I. DÖNEM İLE 2014 I. DÖNEM KARŞILAŞTIRMASI

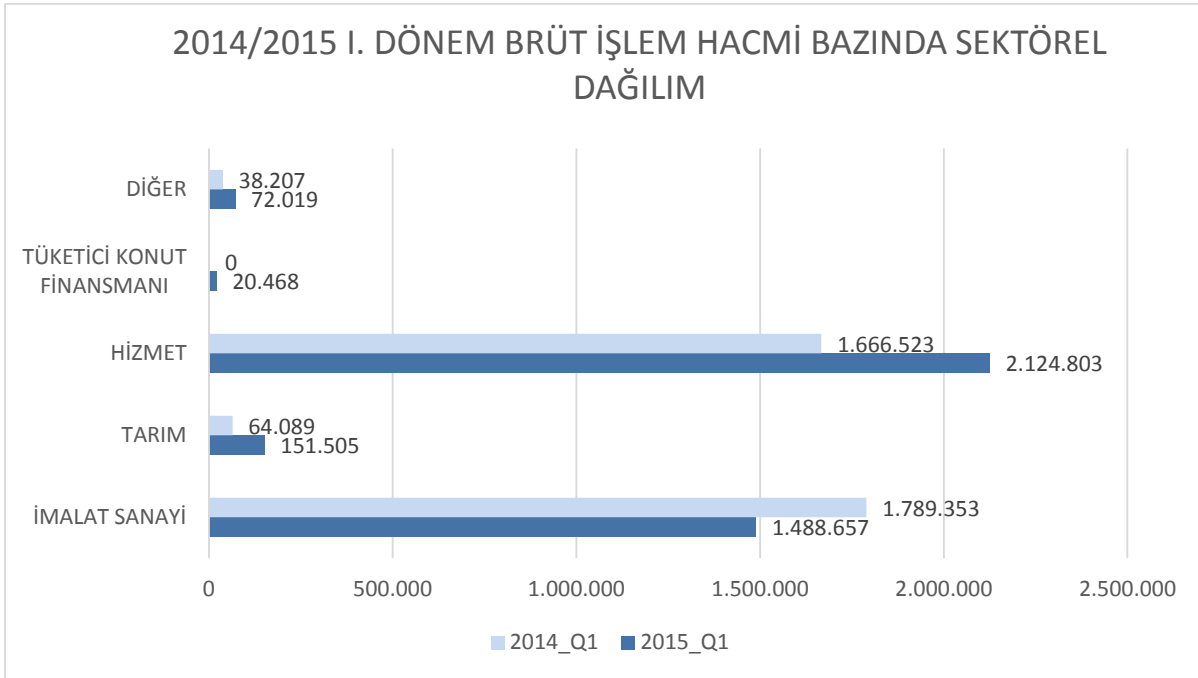
Finansal Kiralama Konusu Varlıklar	2015 I. Dönem Dağılımı	2014 I. Dönem Dağılımı	DEĞİŞİM %
Karayolu Taşıtları	40.804	15.262	167%
Havayolu Ulaşım Araçları	34.483	27.670	25%
Gemiler Ve Suda Yüzen Taşıt Ve Araçlar	20.404	41.043	-50%
Demiryolu Ulaşım Araçları	842	0	0%
İş Ve İnşaat Makineleri	264.515	342.207	-23%
Sağlık Sektörü Ve Estetik Ekipmanları	42.780	54.868	-22%
Metal İşleme Makineleri	106.311	164.867	-36%
Tekstil Makineleri	122.709	121.583	1%
Elektronik Ve Optik Cihazlar	10.039	20.002	-50%
Bilgi İşlem Ve Büro Sistemleri	29.549	24.291	22%
Gayrimenkul	530.861	367.655	44%
Plastik İşleme Makineleri	32.399	24.968	30%
Turizm Ekipmanları	15.743	20.144	-22%
Matbaacılık Ve Kağıt İşleme Makineleri	19.197	22.290	-14%
Tarım Ve Hayvancılık Makineleri	23.630	20.381	16%
Diğer Makine Ve Ekipmanlar	183.572	357.654	-49%
Toplam İşlem Hacmi	1.477.838	1.624.885	-9%
İşlem Adedi	5.375	4.248	27%

2015 YILI I. DÖNEM VE 2014 YILI I. DÖNEM
EN BÜYÜK PAYA SAHİP MAL GRUPLARI

En büyük paya sahip olan Mal Grupları	2015 I. Dönem	2014 I. Dönem
Gayrimenkul	%36	%23
İş ve İnşaat Makineleri	%18	%21
Diğer Makine ve Ekipman	%12	%22
Tekstil Makineleri	%8	%7
Metal İşleme Makineleri	%7	%10
Diğer	%19	%17
Toplam	%100	%100



**FİNANSAL KİRALAMA İŞLEMLERİNİN SEKTÖRLERE GÖRE DAĞILIMI
2015 YILI I. DÖNEM**



	İMALAT SANAYİ	TARIM	HİZMET	TÜKETİCİ KONUT FİNANSMANI	DİĞER	TOPLAM
2015_Q1	1.488.657	151.505	2.124.803	20.468	72.019	3.857.452
2014_Q1	1.789.353	64.089	1.666.523	0	38.207	3.558.173

2015_Q1	39%	4%	55%	1%	2%	100%
2014_Q1	50%	2%	47%	0%	1%	100%

**FKB ÜYESİ FİNANSAL KİRALAMA ŞİRKETLERİNİN
FİNANSAL KİRALAMA İŞLEMLERİNİN SEKTÖRLERE GÖRE DAĞILIM İCMALİ**

(000)(USD)

(000)(TL)

DÖNEMİ 01.01.2015-31.03.2015		BRÜT İŞLEM HACMİ	BRÜT İŞLEM HACMİ	KİRA ALACAĞI TL	KİRA ALACAĞI İÇİNDEKİ PAYI	BRÜT İŞLEM HACMİ USD
SÖZLEŞME ADEDİ	5.375	TL	İÇİNDEKİ PAYI			
TARIM		151.505	3,93%	177.291	3,94%	58.043
TARIM,HAYVANCILIK,ORMANCILIK		151.111	3,92%	176.812	3,93%	57.892
BALIKÇILIK		394	0,01%	479	0,01%	151
İMALAT SANAYİ		1.488.657	38,59%	1.725.569	38,33%	570.323
ENERJİ ÜRETEN MADENLERİN ÇIKARILMASI		55.677	1,44%	62.194	1,38%	21.330
ENERJİ ÜRETMEYEN MADENLERİN ÇIKARILMASI		48.056	1,25%	53.607	1,19%	18.411
GIDA,MEŞRUBAT VE TÜTÜN SANAYİ		93.357	2,42%	108.936	2,42%	35.766
TEKSTİL VE TEKSTİL ÜRÜNLERİ SANAYİ		430.837	11,17%	493.741	10,97%	165.059
DERİ VE DERİ ÜRÜNLERİ SANAYİ		12.985	0,34%	15.325	0,34%	4.975
AĞAÇ VE AĞAÇ ÜRÜNLERİ SANAYİ		20.506	0,53%	25.907	0,58%	7.856
KAĞIT VE KAĞIT ÜRÜNLERİ BASIM SAN.		51.387	1,33%	58.913	1,31%	19.687
NÜKLEER YAKIT,PETROL,ÜR.KÖMÜR ÜR.SAN.		7.204	0,19%	8.073	0,18%	2.760
KİMYA VE KİMYA ÜRÜNLERİ İLE SENTETİK LİF SAN.		52.933	1,37%	59.551	1,32%	20.279
KAUÇUK VE PLASTİK ÜRÜNLERİ SANAYİ		90.496	2,35%	103.603	2,30%	34.670
DİĞER METAL DIŞI MADENLER SANAYİ		76.291	1,98%	94.063	2,09%	29.228
METAL ANA SANAYİİ VE İŞLENMİŞ MADDE ÜRETİMİ		241.811	6,27%	284.621	6,32%	92.641
MAKİNA VE TECHİZAT SANAYİ		113.634	2,95%	131.701	2,93%	43.535
ELEKTRİK VE OPTİK ALETLER SAN.		42.847	1,11%	49.251	1,09%	16.415
ULAŞIM ARAÇLARI SANAYİ		54.000	1,40%	61.470	1,37%	20.688
BAŞKA YERLERDE SINIFLANDIRILMAMIŞ İMALAT SAN.		88.589	2,30%	105.054	2,33%	33.940
ELEKTRİK GAZ VE SU KAYNAKLARI		8.049	0,21%	9.559	0,21%	3.084
HİZMET		2.124.803	55,08%	2.489.806	55,31%	814.038
İNŞAAT		739.723	19,18%	867.780	19,28%	283.397
TOPTAN VE PER.TİC.MOT.AR.SERV.HZM.		287.057	7,44%	293.014	6,51%	109.975
OTEL VE RESTORANLAR(TURİZM)		445.965	11,56%	539.991	11,99%	170.855
TAŞIMACILIK DEPOLAMA VE HABERLEŞME		286.829	7,44%	344.381	7,65%	109.888
FİNANSAL ARACILIK		87.746	2,27%	104.872	2,33%	33.617
a) Parasal Kurumlar		58.445	1,52%	70.432	1,56%	22.391
b) Diğer Finansal Aracılar		27.375	0,71%	32.299	0,72%	10.488
EMLAK KOM.KİRALAMA VE İŞL.FAALİYERİ		80.254	2,08%	93.320	2,07%	30.746
SAVUNMA VE KAMU YÖNETİMİ ZORUNLU SOS.GÜV.		75	0,00%	0	0,00%	29
EĞİTİM		3.801	0,10%	4.354	0,10%	1.456
SAĞLIK VE SOSYAL HİZMETLER		124.529	3,23%	158.881	3,53%	47.708
DİĞER TOPLUMSAL SOS.VE KİŞİSEL HİZMETLER		38.258	0,99%	45.257	1,01%	14.657
İŞÇİ ÇALIŞTIRAN ÖZEL KİŞİLER		1.352	0,04%	1.449	0,03%	518
ULUSLAR ARASI ÖRGÜT VE KURULUŞLAR		29.215	0,76%	36.508	0,81%	11.193
TÜKETİCİ KONUT FİNANSMANI		20.468	0,53%	23.699	0,53%	7.842
DİĞER		72.019	1,87%	85.466	1,90%	27.591
GENEL TOPLAM		3.857.452	100%	4.501.831	100%	1.477.838

TCMB 31.03.2015 USD DÖVİZ ALIŞ KURU

2,6102

GENEL BİLGİLER DÖNEMSEL KARŞILAŞTIRMASI

- 2015 Yılı I. Dönem ile 2014 Yılı I. Dönem Karşılaştırması

	2015 I. Dönem	2014 I.Dönem
Şirket Sayısı	29	31
Çalışan Sayısı	1.480	1.389
Müşteri Sayısı	53.594	49.157
Şube Sayısı	141	125