

FİNANSAL KURUMLAR BİRLİĞİ

FİNANSAL KİRALAMA SEKTÖRÜ

İŞLEMLERİ ÖZET RAPORU

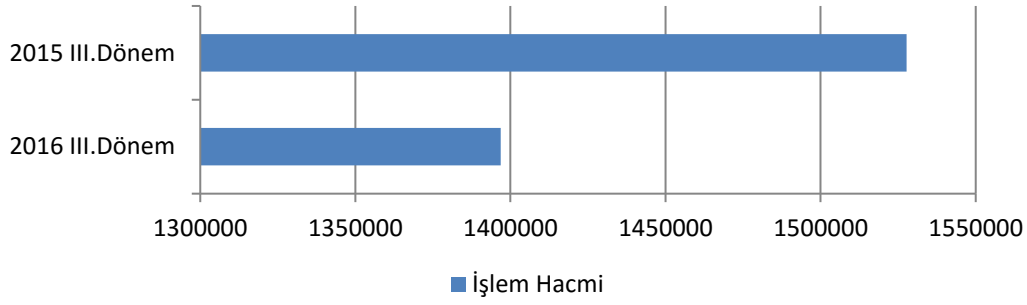
30.09.2016



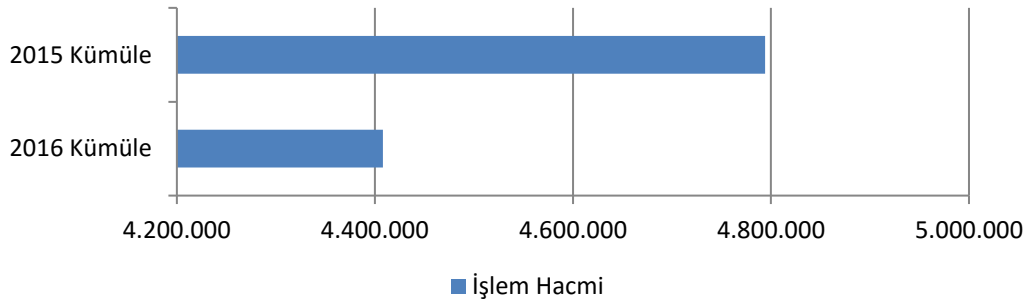
2016 III. DÖNEM VE 2015 III. DÖNEM İLE 2016 VE 2015 YILI İLK 9 AYLIK VERİLER KARŞILAŞTIRMASI

İŞLEM HACMİ:

- 2016 Yılı III. Dönem İşlem Hacmi 1.396.863 bin USD olup, 2015 yılı III. Dönem İşlem Hacmi olan 1.527.757 bin USD' ye göre **-%9** azalmıştır. Bununla beraber, işlem hacmi artışını TL değerlendirirsek, küçülmenin **-%5** olarak gerçekleştiğini görüyoruz. Aradaki %4' ler civarındaki fark TL' nin USD karşısında yaşadığı kayıptır.

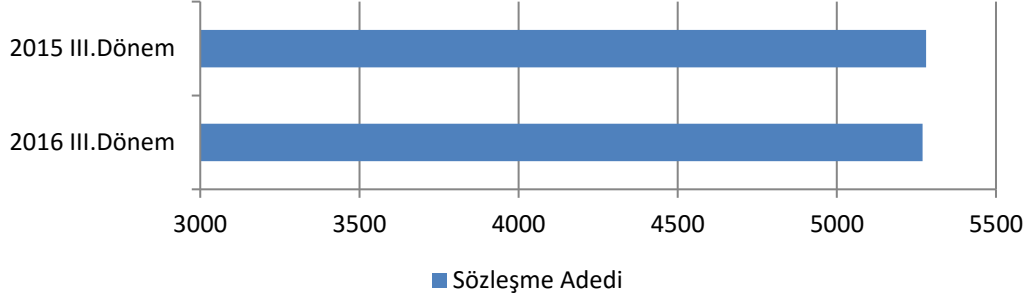


- 2016 Yılı 9 aylık Toplam İşlem Hacmi 4.408.045 bin USD olup, 2015 yılı 9 aylık Toplam İşlem Hacmi olan 4.794.072 bin USD' ye göre **-%8** azalmıştır. Bununla beraber, işlem hacmi artışını TL değerlendirirsek, büyümenin **+%1** olarak gerçekleştiğini görüyoruz. Aradaki %9' lar civarındaki kayıp TL' nin USD karşısında yaşadığı kayıptır.

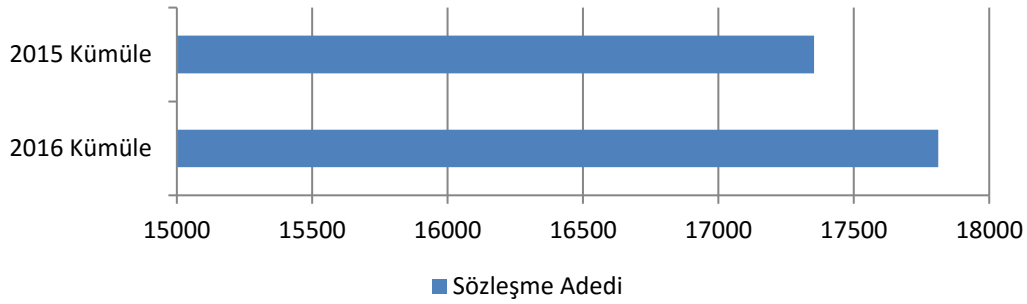


SÖZLEŞME ADEDİ:

- 2016 yılı III. Dönem sözleşme adedi 5.269, 2015 yılı aynı dönemde sözleşme adedi 5.280 olarak gerçekleşmiştir.



- 2016 yılı 9 aylık Toplam sözleşme adedi 17.812 olup, 2015 yılı aynı dönemde sözleşme adedi 17.353 olup %3 artış gerçekleşmiştir.



İŞLEM HACİMLERİ DÖNEMSEL KARŞILAŞTIRMASI

- 2016 Yılı III. Dönem ile 2015 Yılı III. Dönem Karşılaştırması**

İşlem Hacmi	2016 III. Dönem	2015 III. Dönem	Değişim
Bin TL	4.146.659	4.342.954	- % 5
Bin USD	1.396.863	1.527.757	- % 9
Sözleşme Adedi	5.269	5.280	% 0,02

- 2016 Yılı 9 Aylık Toplam ile 2015 Yılı 9 Aylık Toplam Karşılaştırması**

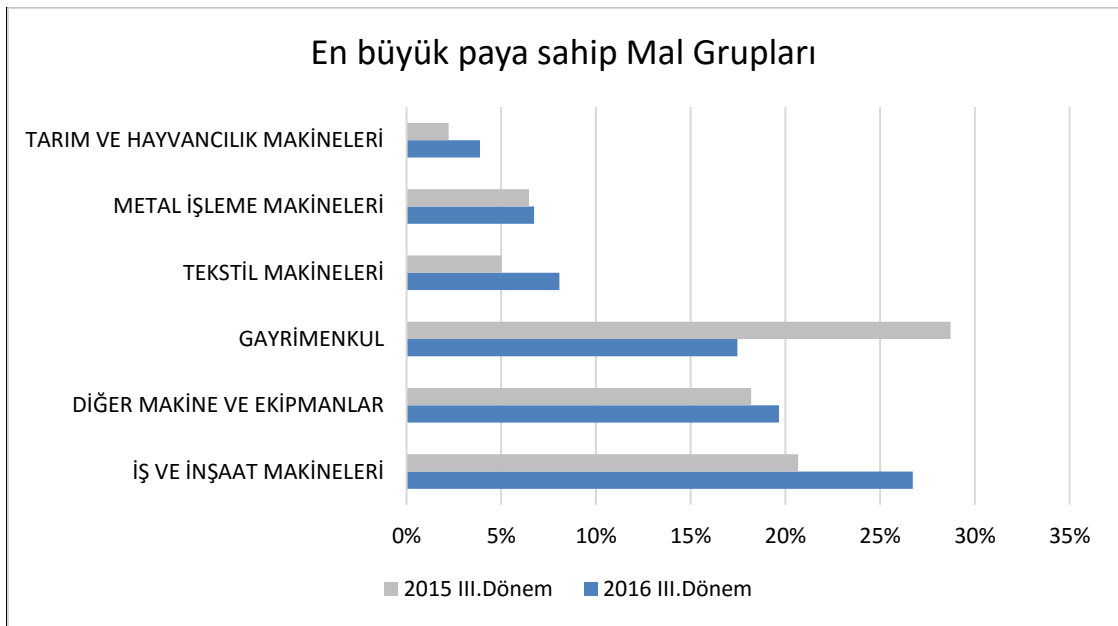
İşlem Hacmi	2016 Kümüle	2015 Kümüle	Değişim
Bin TL	12.914.177	12.731.139	%1
Bin USD	4.408.045	4.794.072	- %8
Sözleşme Adedi	17.812	17.353	%3

MAL GRUPLARI DAĞILIM YÜZDESİ

- Mal Gruplarının 2016 Yılı III. Dönem ve 2015 Yılı III. Dönem dağılım yüzdeleri aşağıdaki gibidir;

FİNANSAL KİRALAMA KONUSU VARLIKLAR	2016 III. Dönem Dağılımı	2015 III. Dönem Dağılımı
İŞ VE İNŞAAT MAKİNELERİ	27%	21%
DİĞER MAKİNE VE EKİPMANLAR	20%	18%
GAYRİMENKUL	17%	29%
TEKSTİL MAKİNELERİ	8%	5%
METAL İŞLEME MAKİNELERİ	7%	6%
TARIM VE HAYVANCILIK MAKİNELERİ	4%	2%
GEMİLER VE SUDA YÜZEN TAŞIT VE ARAÇLAR	4%	5%
SAĞLIK SEKTÖRÜ VE ESTETİK EKİPMANLARI	3%	2%
PLASTİK İŞLEME MAKİNELERİ	3%	2%
KARAYOLU TAŞITLARI	2%	3%
BİLGİ İŞLEM VE BÜRO SİSTEMLERİ	2%	2%
HAVAYOLU ULAŞIM ARAÇLARI	1%	0%
MATBAACILIK VE KAĞIT İŞLEME MAKİNELERİ	1%	2%
ELEKTRONİK VE OPTİK CİHAZLAR	1%	1%
TURİZM EKİPMANLARI	1%	1%
DEMİRYOLU ULAŞIM ARAÇLARI	0%	0%
DÖNEM İÇİNDE AKTİFLEŞEN YATIRIM TUTARI	100%	100%

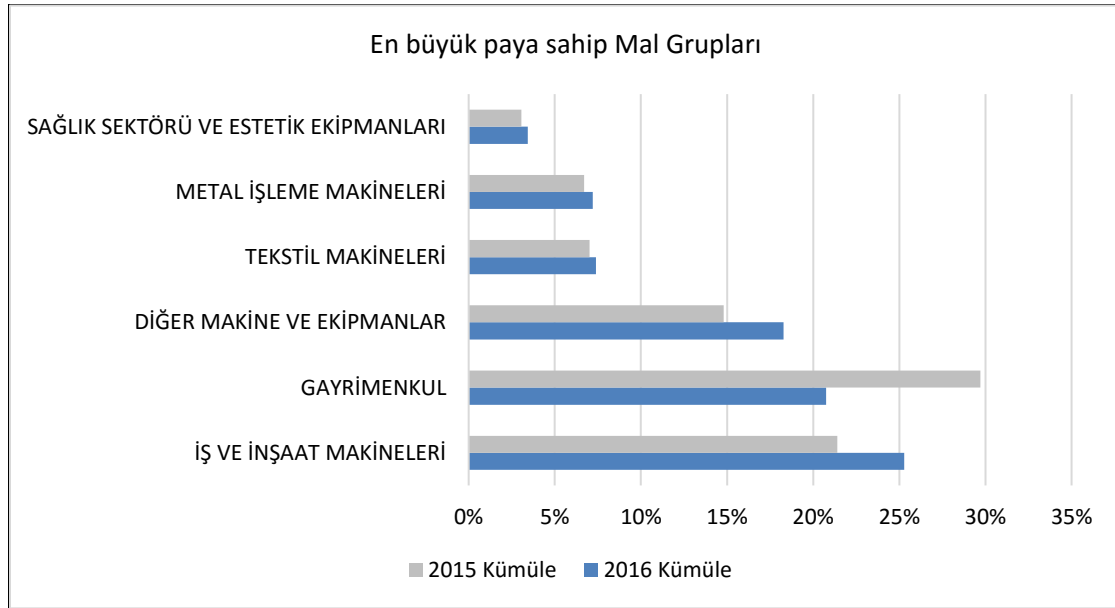
2016 YILI II. DÖNEM VE 2015 YILI II. DÖNEM EN BÜYÜK PAYA SAHİP MAL GRUPLARI



- Mal Gruplarının 2016 Yılı 9 aylık toplam ve 2015 Yılı aynı dönem dağılım yüzdeleri aşağıdaki gibidir;

FİNANSAL KİRALAMA KONUSU VARLIKLAR	2016 III. Dönem Dağılımı	2015 III. Dönem Dağılımı
İŞ VE İNŞAAT MAKİNELERİ	25%	21%
GAYRİMENKUL	21%	30%
DİĞER MAKİNE VE EKİPMANLAR	18%	15%
TEKSTİL MAKİNELERİ	7%	7%
METAL İŞLEME MAKİNELERİ	7%	7%
SAĞLIK SEKTÖRÜ VE ESTETİK EKİPMANLARI	3%	3%
GEMİLER VE SUDA YÜZEN TAŞIT VE ARAÇLAR	3%	4%
TARIM VE HAYVANCILIK MAKİNELERİ	3%	3%
KARAYOLU TAŞITLARI	2%	3%
PLASTİK İŞLEME MAKİNELERİ	2%	2%
BİLGİ İŞLEM VE BÜRO SİSTEMLERİ	2%	2%
MATBAACILIK VE KAĞIT İŞLEME MAKİNELERİ	2%	1%
ELEKTRONİK VE OPTİK CİHAZLAR	1%	1%
HAVAYOLU ULAŞIM ARAÇLARI	1%	1%
TURİZM EKİPMANLARI	1%	1%
DÖNEM İÇİNDE AKTİFLEŞEN YATIRIM TUTARI	100%	100%

2016 VE 2015 YILI 9 AYLIK TOPLAM EN BÜYÜK PAYA SAHİP MAL GRUPLARI



MAL GRUPLARININ 2016 III. DÖNEM İLE 2015 III. DÖNEM KARŞILAŞTIRMASI
(BİN USD)

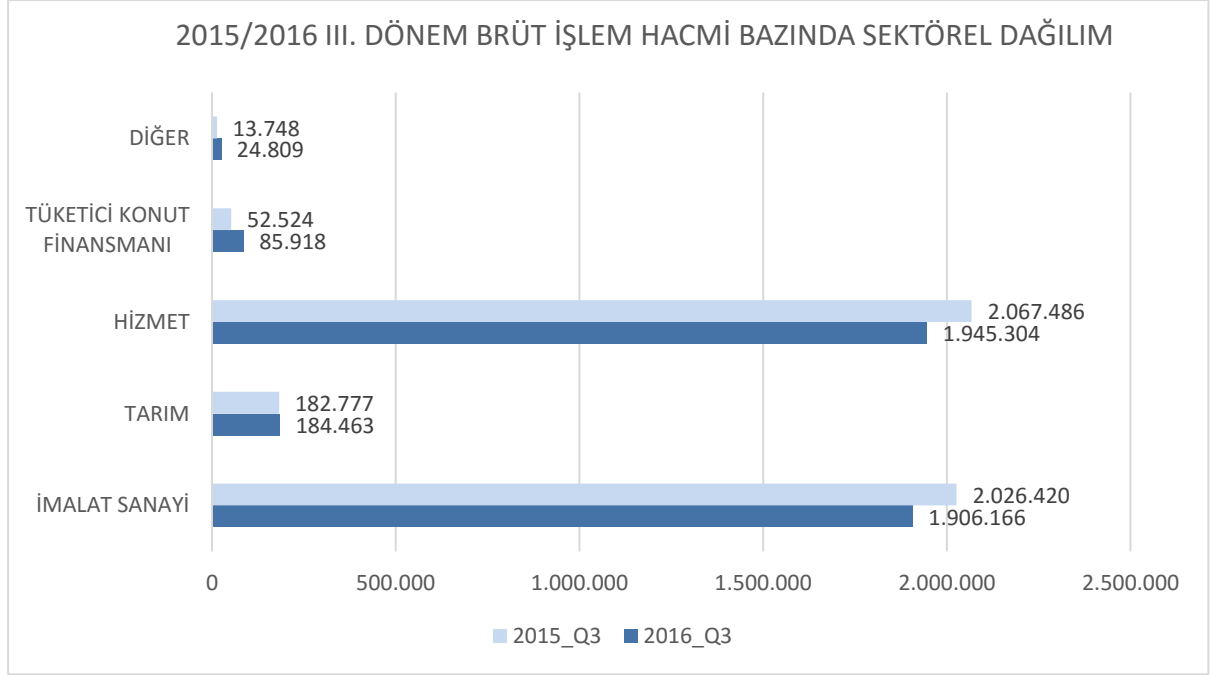
FİNANSAL KİRALAMA KONUSU VARLIKLAR	2016 III. Dönem Dağılımı	2015 III. Dönem Dağılımı	DEĞİŞİM %
İŞ VE İNŞAAT MAKİNELERİ	373.161	315.920	18%
DİĞER MAKİNE VE EKİPMANLAR	275.116	278.018	-1%
GAYRİMENKUL	244.012	438.670	-44%
TEKSTİL MAKİNELERİ	112.791	76.529	47%
METAL İŞLEME MAKİNELERİ	93.949	98.797	-5%
TARIM VE HAYVANCILIK MAKİNELERİ	54.601	33.885	61%
GEMİLER VE SUDA YÜZEN TAŞIT VE ARAÇLAR	48.633	77.683	-37%
SAĞLIK SEKTÖRÜ VE ESTETİK EKİPMANLARI	41.797	34.695	20%
PLASTİK İŞLEME MAKİNELERİ	35.485	26.928	32%
KARAYOLU TAŞITLARI	30.611	44.178	-31%
BİLGİ İŞLEM VE BÜRO SİSTEMLERİ	23.511	31.305	-25%
HAVAYOLU ULAŞIM ARAÇLARI	20.730	6.078	241%
MATBAACILIK VE KAĞIT İŞLEME MAKİNELERİ	20.441	24.933	-18%
ELEKTRONİK VE OPTİK CİHAZLAR	13.632	19.969	-32%
TURİZM EKİPMANLARI	7.935	20.168	-61%
DEMİRYOLU ULAŞIM ARAÇLARI	457	0	0%
Toplam İşlem Hacmi	1.396.863	1.527.757	-9%
İŞLEM ADEDİ	5.269	5.280	0%

MAL GRUPLARININ 2016 ve 2015 9 AYLIK TOPLAM KARŞILAŞTIRMASI
(BİN USD)

FİNANSAL KİRALAMA KONUSU VARLIKLAR	2016 III. Dönem Dağılımı	2015 III. Dönem Dağılımı	DEĞİŞİM %
İŞ VE İNŞAAT MAKİNELERİ	1.113.983	1.025.808	9%
GAYRİMENKUL	914.805	1.424.009	-36%
DİĞER MAKİNE VE EKİPMANLAR	807.046	709.432	14%
TEKSTİL MAKİNELERİ	326.199	336.727	-3%
METAL İŞLEME MAKİNELERİ	317.353	321.530	-1%
SAĞLIK SEKTÖRÜ VE ESTETİK EKİPMANLARI	151.474	146.290	4%
GEMİLER VE SUDA YÜZEN TAŞIT VE ARAÇLAR	131.392	183.438	-28%
TARIM VE HAYVANCILIK MAKİNELERİ	130.880	119.956	9%
KARAYOLU TAŞITLARI	96.435	121.899	-21%
PLASTİK İŞLEME MAKİNELERİ	93.738	103.500	-9%
BİLGİ İŞLEM VE BÜRO SİSTEMLERİ	91.308	95.122	-4%
MATBAACILIK VE KAĞIT İŞLEME MAKİNELERİ	73.506	62.046	18%
ELEKTRONİK VE OPTİK CİHAZLAR	62.897	46.776	34%
HAVAYOLU ULAŞIM ARAÇLARI	58.302	42.940	36%
TURİZM EKİPMANLARI	38.024	53.243	-29%
DEMİRYOLU ULAŞIM ARAÇLARI	704	1.357	0%
Toplam İşlem Hacmi	4.408.045	4.794.072	-8%
İŞLEM ADEDİ	17.812	17.353	3%

FINANSAL KİRALAMA İŞLEMLERİNİN SEKTÖRLERE GÖRE DAĞILIMI

- Sektörel Dağılımın 2016 Yılı III. Dönem ve 2015 Yılı III. Dönem karşılaştırması aşağıdaki gibidir;

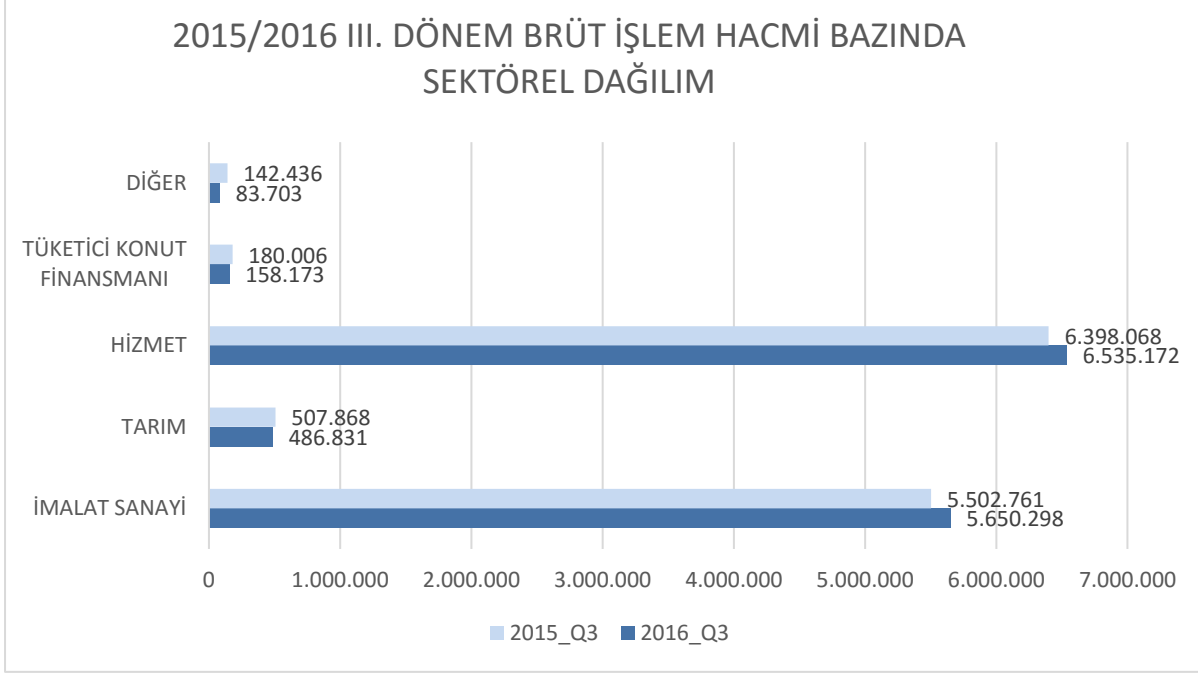


- Bu dönemde sektör bazında en büyük gelişim %64 artışla "Tüketici Konut Finansmanı" sektöründe ve %80 artışla diğer küçük sektörlerde gerçekleşmiştir.

Bin TL

	İMALAT SANAYİ	TARIM	HİZMET	TÜKETİCİ KONUT FİNANSMANI	DİĞER	TOPLAM
2016_Q3	1.906.166	184.463	1.945.304	85.918	24.809	4.146.660
2015_Q3	2.026.420	182.777	2.067.486	52.524	13.748	4.342.955
Büyüme	-5,9%	0,9%	-5,9%	64%	80%	-4,5%
2016_Q3	46%	4%	47%	2%	1%	100%
2015_Q3	47%	4%	48%	0%	0%	100%

- Sektörel Dağılımın 2016 Yılı ve 2015 yılı 9 Aylık Toplam karşılaştırması aşağıdaki gibidir;



- Yılın ilk dokuz ayında sektör bazında en büyük gelişim %2,7 artışla imalat sanayii sektöründe meydana gelmiştir.

Bin TL

	İMALAT SANAYİ	TARIM	HİZMET	TÜKETİCİ KONUT FİNANSMANI	DİĞER	TOPLAM
2016_Q3	5.650.298	486.831	6.535.172	158.173	83.703	12.914.176
2015_Q3	5.502.761	507.868	6.398.068	180.006	142.436	12.731.139
Büyüme	2,7%	-4,1%	2,1%	-12%	-41%	1,4%
2016_Q3	44%	4%	51%	1%	1%	100%
2015_Q3	43%	4%	50%	0%	1%	100%

**FKB ÜYESİ FİNANSAL KİRALAMA ŞİRKETLERİNİN
FİNANSAL KİRALAMA İŞLEMLERİNİN SEKTÖRLERE GÖRE DAĞILIM İCMLİ**

DÖNEMİ 01.07.2016-30.09.2016		BRÜT İŞLEM HACMİ Bin TL	BRÜT İŞLEM HACMİ PAY	KİRA ALACAĞI Bin TL	KİRA ALACAĞI PAY	BRÜT İŞLEM HACMİ Bin USD	BRÜT İŞLEM HACMİ Bin EUR
SÖZLEŞME ADEDİ	5.269						
TARIM		184.463	4,4%	208.183	4,35%	62.500	55.945
TARIM,HAYVANCILIK,ORMANCILIK		183.989	4,4%	207.683	4,34%	62.339	55.802
BALIKÇILIK		474	0,0%	500	0,01%	161	143
İMALAT SANAYİ		1.906.166	46,0%	2.193.854	45,88%	647.017	580.806
ENERJİ ÜRETEN MADENLERİN ÇIKARILMASI		166.484	4,0%	200.453	4,19%	56.118	50.284
ENERJİ ÜRETMEYEN MADENLERİN ÇIKARILMASI		51.995	1,3%	59.878	1,25%	17.507	15.675
GIDA,MEŞRUBAT VE TÜTÜN SANAYİ		117.510	2,8%	135.675	2,84%	39.492	35.449
TEKSTİL VE TEKSTİL ÜRÜNLERİ SANAYİ		372.719	9,0%	419.119	8,76%	125.392	112.411
DERİ VE DERİ ÜRÜNLERİ SANAYİ		3.643	0,1%	4.061	0,08%	1.228	1.100
AĞAÇ VE AĞAÇ ÜRÜNLERİ SANAYİ		33.337	0,8%	37.730	0,79%	15.349	13.900
KAĞIT VE KAĞIT ÜRÜNLERİ BASIM SAN.		62.436	1,5%	71.207	1,49%	20.976	18.817
NÜKLEER YAKIT,PETROL,ÜR.KÖMÜR ÜR.SAN.		29.445	0,7%	37.648	0,79%	9.968	8.920
KİMYA VE KİMYA ÜRÜNLERİ İLE SENTETİK LİF SAN.		154.608	3,7%	167.218	3,50%	53.111	48.000
KAUÇUK VE PLASTİK ÜRÜNLERİ SANAYİ		97.176	2,3%	112.715	2,36%	32.769	29.412
DİĞER METAL DIŞI MADENLER SANAYİ		74.385	1,8%	86.556	1,81%	25.068	22.458
METAL ANA SANAYİİ VE İŞLENMİŞ MADDE ÜRETİMİ		240.322	5,8%	278.831	5,83%	80.952	72.559
MAKİNA VE TECHİZAT SANAYİ		159.547	3,8%	189.113	3,95%	53.465	48.119
ELEKTRİK VE OPTİK ALETLER SAN.		46.277	1,1%	52.604	1,10%	15.586	13.993
ULAŞIM ARAÇLARI SANAYİ		130.328	3,1%	148.452	3,10%	43.908	39.398
BAŞKA YERLERDE SINIFLANDIRILMAMIŞ İMALAT SAN.		104.058	2,5%	117.952	2,47%	35.106	31.506
ELEKTRİK GAZ VE SU KAYNAKLARI		61.896	1,5%	74.640	1,56%	21.022	18.804
HİZMET		1.945.304	46,9%	2.251.427	47,08%	649.997	581.736
İNŞAAT		999.874	24,1%	1.136.856	23,77%	337.023	301.589
TOPTAN VE PER.TİC.MOT.AR.SERV.HZM.		207.968	5,0%	239.282	5,00%	69.708	62.587
OTEL VE RESTORANLAR(TURİZM)		113.385	2,7%	136.760	2,86%	37.755	33.923
TAŞIMACILIK DEPOLAMA VE HABERLEŞME		248.549	6,0%	287.735	6,02%	83.240	74.371
FİNANSAL ARACILIK		42.397	1,0%	39.286	0,82%	9.961	8.943
a) Parasal Kurumlar		24.642	0,6%	19.183	0,40%	8.208	7.376
b) Diğer Finansal Araçlar		17.755	0,4%	20.103	0,42%	1.753	1.567
EMLAK KOM.KİRALAMA VE İŞL.FAALİYERİ		79.014	1,9%	92.615	1,94%	26.634	23.751
SAVUNMA VE KAMU YÖNETİMİ ZORUNLU SOS.GÜV.		1.106	0,0%	1.482	0,03%	368	331
EĞİTİM		15.334	0,4%	20.107	0,42%	5.142	4.599
SAĞLIK VE SOSYAL HİZMETLER		128.808	3,1%	166.494	3,48%	56.449	50.437
DİĞER TOPLUMSAL SOS.VE KİŞİSEL HİZMETLER		89.928	2,2%	107.291	2,24%	16.327	14.586
İŞÇİ ÇALIŞTIRAN ÖZEL KİŞİLER		776	0,0%	784	0,02%	262	234
ULUSLAR ARASI ÖRGÜT VE KURULUŞLAR		18.165	0,4%	22.736	0,48%	7.127	6.384
TÜKETİCİ KONUT FİNANSMANI		85.918	2,1%	95.771	2,00%	28.951	25.969
DİĞER		24.809	0,6%	32.825	0,69%	8.399	7.493
GENEL TOPLAM		4.146.660	100,0%	4.782.060	100%	1.396.863	1.251.949

**FKB ÜYESİ FİNANSAL KİRALAMA ŞİRKETLERİNİN
FİNANSAL KİRALAMA İŞLEMLERİNİN SEKTÖRLERE GÖRE DAĞILIM İCMALİ**

DÖNEMİ 01.01.2016-30.09.2016		BRÜT İŞLEM HACMİ Bin TL	BRÜT İŞLEM HACMİ PAY	KİRA ALACAĞI Bin TL	KİRA ALACAĞI PAY	BRÜT İŞLEM HACMİ Bin USD	BRÜT İŞLEM HACMİ Bin EUR
SÖZLEŞME ADEDİ	17.812						
TARIM		486.831	3,8%	550.191	3,66%	166.429	148.513
TARIM,HAYVANCILIK,ORMANCILIK		481.757	3,7%	544.084	3,62%	164.699	146.949
BALIKÇILIK		5.074	0,0%	6.107	0,04%	1.730	1.564
İMALAT SANAYİ		5.650.298	43,8%	6.574.412	43,74%	1.934.666	1.733.253
ENERJİ ÜRETEN MADENLERİN ÇIKARILMASI		426.760	3,3%	520.681	3,46%	146.120	131.251
ENERJİ ÜRETMEYEN MADENLERİN ÇIKARILMASI		226.076	1,8%	257.068	1,71%	77.506	68.793
GIDA,MEŞRUBAT VE TÜTÜN SANAYİ		422.826	3,3%	520.714	3,46%	144.236	135.675
TEKSTİL VE TEKSTİL ÜRÜNLERİ SANAYİ		1.267.023	9,8%	1.430.935	9,52%	433.606	381.089
DERİ VE DERİ ÜRÜNLERİ SANAYİ		23.409	0,2%	28.605	0,19%	7.984	7.714
AĞAÇ VE AĞAÇ ÜRÜNLERİ SANAYİ		142.766	1,1%	176.062	1,17%	53.015	48.162
KAĞIT VE KAĞIT ÜRÜNLERİ BASIM SAN.		217.903	1,7%	251.308	1,67%	74.327	65.660
NÜKLEER YAKIT,PETROL,ÜR.KÖMÜR ÜR.SAN.		53.320	0,4%	67.571	0,45%	18.286	16.301
KİMYA VE KİMYA ÜRÜNLERİ İLE SENTETİK LİF SAN.		230.392	1,8%	253.613	1,69%	79.218	73.325
KAUÇUK VE PLASTİK ÜRÜNLERİ SANAYİ		315.177	2,4%	364.011	2,42%	107.797	95.513
DİĞER METAL DIŞI MADENLER SANAYİ		239.455	1,9%	276.767	1,84%	81.491	73.073
METAL ANA SANAYİİ VE İŞLENMİŞ MADDE ÜRETİMİ		748.883	5,8%	871.918	5,80%	255.838	227.901
MAKİNA VE TECHİZAT SANAYİ		400.306	3,1%	462.189	3,08%	136.116	122.131
ELEKTRİK VE OPTİK ALETLER SAN.		111.197	0,9%	127.399	0,85%	37.676	33.826
ULAŞIM ARAÇLARI SANAYİ		278.638	2,2%	317.711	2,11%	94.907	85.037
BAŞKA YERLERDE SINIFLANDIRILMAMIŞ İMALAT SAN.		340.132	2,6%	394.366	2,62%	116.132	104.257
ELEKTRİK GAZ VE SU KAYNAKLARI		206.034	1,6%	253.492	1,69%	70.412	63.547
HİZMET		6.535.172	50,6%	7.627.448	50,75%	2.224.039	1.994.573
İNŞAAT		3.036.036	23,5%	3.473.135	23,11%	1.036.312	927.587
TOPTAN VE PER.TİC.MOT.AR.SERV.HZM.		870.456	6,7%	1.006.847	6,70%	297.695	266.400
OTEL VE RESTORANLAR(TURİZM)		764.634	5,9%	940.420	6,26%	259.182	235.202
TAŞIMACILIK DEPOLAMA VE HABERLEŞME		613.450	4,8%	709.903	4,72%	208.303	186.806
FİNANSAL ARACILIK		137.785	1,1%	149.948	1,00%	42.428	38.304
a) Parasal Kurumlar		79.397	0,6%	79.143	0,53%	26.797	24.274
b) Diğer Finansal Aracılar		58.387	0,5%	70.804	0,47%	15.631	14.030
EMLAK KOM.KİRALAMA VE İŞL.FAALİTYERİ		331.391	2,6%	370.518	2,47%	113.163	101.346
SAVUNMA VE KAMU YÖNETİMİ ZORUNLU SOS.GÜV.		3.160	0,0%	3.925	0,03%	1.082	969
EĞİTİM		53.653	0,4%	67.423	0,45%	18.251	16.331
SAĞLIK VE SOSYAL HİZMETLER		447.929	3,5%	571.098	3,80%	166.417	148.851
DİĞER TOPLUMSAL SOS.VE KİŞİSEL HİZMETLER		205.232	1,6%	244.803	1,63%	55.922	50.008
İŞÇİ ÇALIŞTIRAN ÖZEL KİŞİLER		2.897	0,0%	3.137	0,02%	988	885
ULUSLAR ARASI ÖRGÜT VE KURULUŞLAR		68.550	0,5%	86.291	0,57%	24.296	21.884
TÜKETİCİ KONUT FİNANSMANI		158.173	1,2%	176.997	1,18%	53.772	48.123
DİĞER		83.703	0,6%	100.119	0,67%	29.139	26.060
GENEL TOPLAM		12.914.176	100,0%	15.029.167	100%	4.408.045	3.950.522

GENEL BİLGİLER DÖNEMSEL KARŞILAŞTIRMASI

- 2016 Yılı III. Dönem ile 2015 Yılı III. Dönem Karşılaştırması

	2016 III. Dönem	2015 III. Dönem	Büyüme
Şirket Sayısı	27	28	-%3.6
Çalışan Sayısı	1.531	1.485	%3.1
Müşteri Sayısı	60.787	55.755	%9.0
Şube Sayısı	143	143	%0.0