

FİNANSAL KURUMLAR BİRLİĞİ

FİNANSAL KİRALAMA SEKTÖRÜ

İŞLEMLERİ ÖZET RAPORU

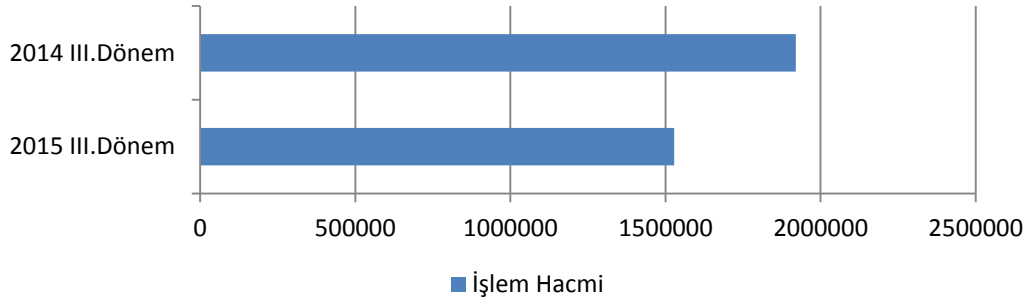
30.09.2015



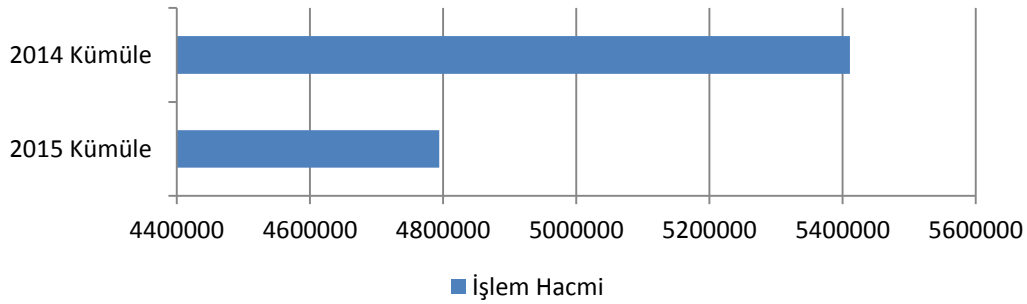
2015 III. DÖNEM VE 2014 III. DÖNEM İLE 2015 VE 2014 YILI İLK DOKUZ AYLIK VERİLER KARŞILAŞTIRMASI

İŞLEM HACMİ:

- 2015 Yılı III. Dönem İşlem Hacmi 1.527.757 bin USD olup, 2014 yılı III. Dönem İşlem Hacmi olan 1.920.020 bin USD' ye göre **-%20** azalmıştır. Bununla beraber, işlem hacmi artışını TL değerlendirecek, **-%1** olarak azalma görülmektedir. Aradaki %19' lar civarındaki kayıp TL' nin USD karşısında yaşadığı kayıptır.

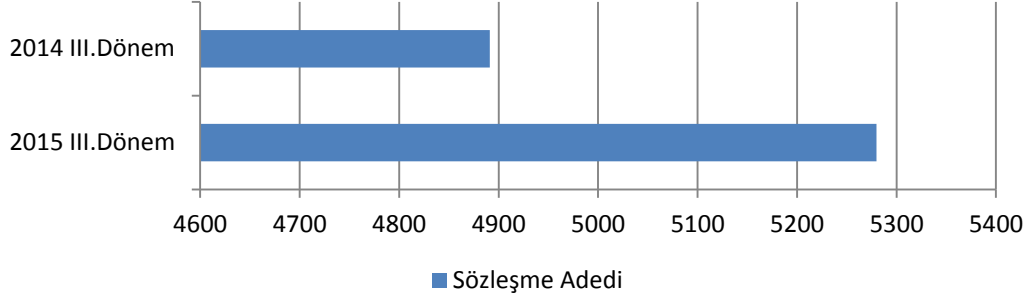


- 2015 Yılı 9 aylık Toplam İşlem Hacmi 4.794.072 bin USD olup, 2014 yılı 9 aylık Toplam İşlem Hacmi olan 5.410.863 bin USD' ye göre **-%11** azalmıştır. Bununla beraber, işlem hacmi artışını TL değerlendirecek, büyümenin **+%7** olarak gerçekleştiğini görüyoruz. Aradaki %19' lar civarındaki kayıp TL' nin USD karşısında yaşadığı kayıptır.

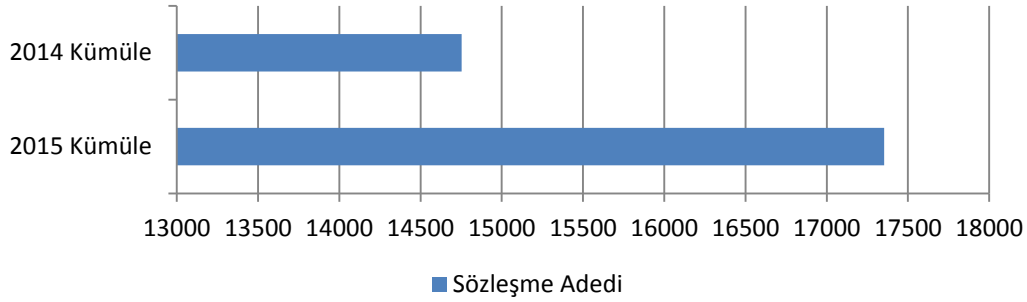


SÖZLEŞME ADEDİ:

- 2015 yılı III. Dönem sözleşme adedi 5.280 olup, 2014 yılı aynı dönemde sözleşme adedi 4.891 olup **%8** artış gerçekleşmiştir.



- 2015 yılı 9 aylık Toplam sözleşme adedi 17.353 olup, 2014 yılı aynı dönemde sözleşme adedi 14.753 olup **%17,6** artış gerçekleşmiştir.



İŞLEM HACİMLERİ DÖNEMSEL KARŞILAŞTIRMASI

- 2015 Yılı III. Dönem ile 2014 Yılı III. Dönem Karşılaştırması**

İşlem Hacmi	2015 III. Dönem	2014 III. Dönem	Değişim
Bin TL	4.342.954	4.375.534	-%1
Bin USD	1.527.757	1.920.020	-%20
Sözleşme Adedi	5.280	4.891	%8

- 2015 Yılı 9 Aylık Toplam ile 2014 Yılı 9 Aylık Toplam Karşılaştırması**

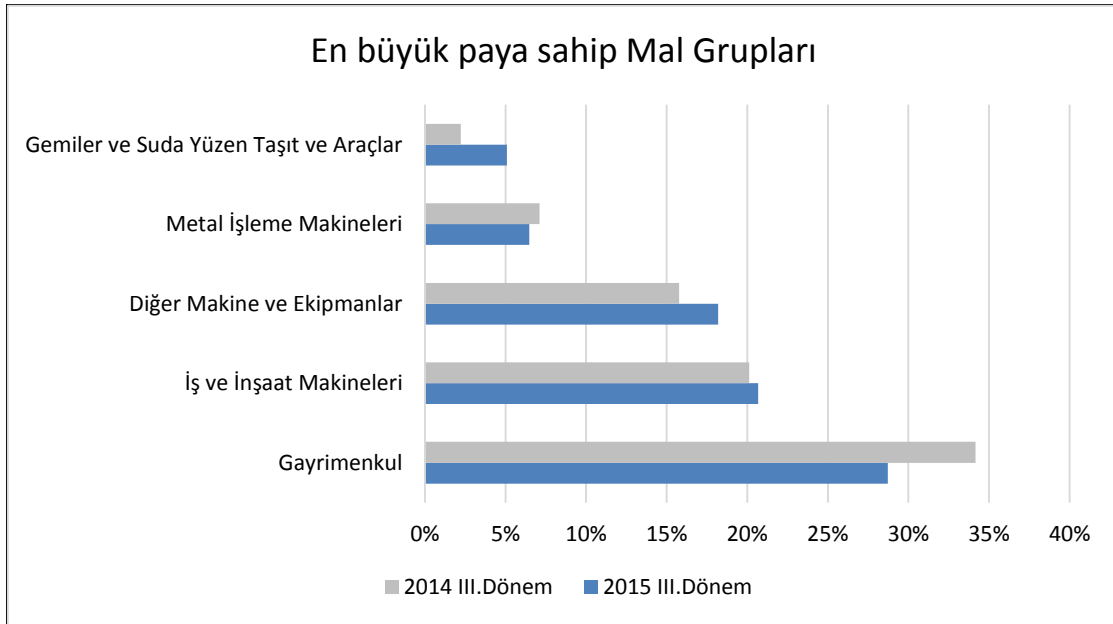
İşlem Hacmi	2015 Kümüle	2014 Kümüle	Değişim
Bin TL	12.731.139	11.895.881	%7
Bin USD	4.794.072	5.410.863	- %11
Sözleşme Adedi	17.353	14.753	%18

MAL GRUPLARI DAĞILIM YÜZDESİ

- Mal Gruplarının 2015 Yılı III. Dönem ve 2014 Yılı III. Dönem dağılım yüzdeleri aşağıdaki gibidir;

FİNANSAL KİRALAMA KONUSU VARLIKLAR	2015 III. Dönem Dağılımı	2014 III. Dönem Dağılımı
GAYRİMENKUL	29%	34%
İŞ VE İNŞAAT MAKİNELERİ	21%	20%
DİĞER MAKİNE VE EKİPMANLAR	18%	16%
METAL İŞLEME MAKİNELERİ	6%	7%
GEMİLER VE SUDA YÜZEN TAŞIT VE ARAÇLAR	5%	2%
TEKSTİL MAKİNELERİ	5%	6%
KARAYOLU TAŞITLARI	3%	2%
SAĞLIK SEKTÖRÜ VE ESTETİK EKİPMANLARI	2%	3%
TARIM VE HAYVANCILIK MAKİNELERİ	2%	2%
BİLGİ İŞLEM VE BÜRO SİSTEMLERİ	2%	2%
PLASTİK İŞLEME MAKİNELERİ	2%	1%
MATBAACILIK VE KÂĞIT İŞLEME MAKİNELERİ	2%	1%
TURİZM EKİPMANLARI	1%	1%
ELEKTRONİK VE OPTİK CİHAZLAR	1%	1%
HAVAYOLU ULAŞIM ARAÇLARI	0%	2%
DÖNEM İÇİNDE AKTİFLEŞEN YATIRIM TUTARI	100%	100%

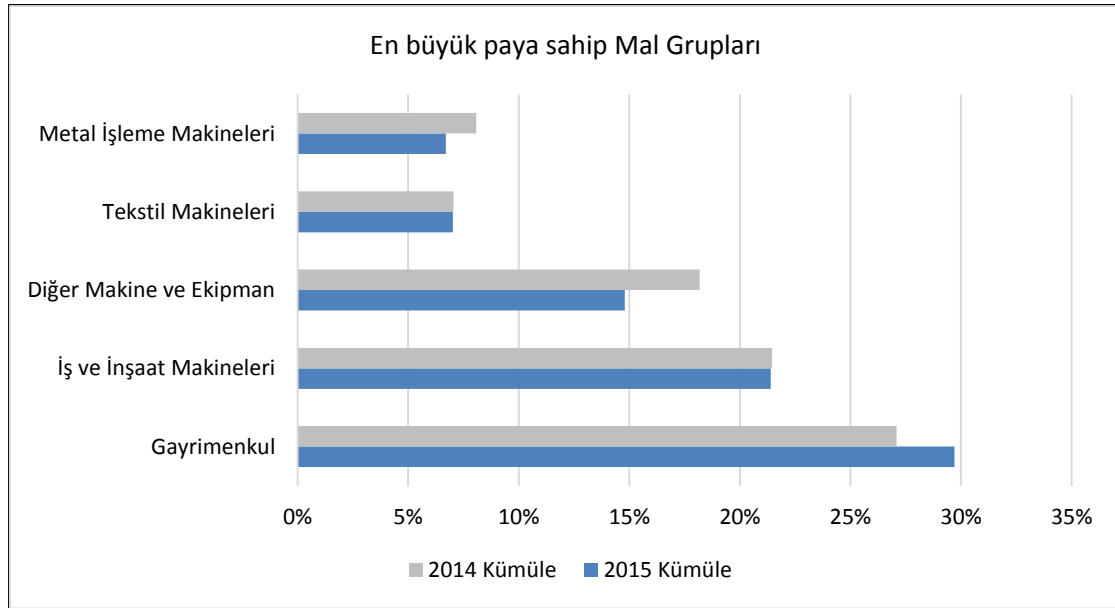
2015 YILI III. DÖNEM VE 2014 YILI III. DÖNEM EN BÜYÜK PAYA SAHİP MAL GRUPLARI



- Mal Gruplarının 2015 Yılı 9 aylık toplam ve 2014 Yılı aynı dönem dağılım yüzdeleri aşağıdaki gibidir;

FİNANSAL KİRALAMA KONUSU VARLIKLAR	2015 Kümüle Dağılım	2014 Kümüle Dağılım
GAYRİMENKUL	30%	27%
İŞ VE İNŞAAT MAKİNELERİ	21%	21%
DİĞER MAKİNE VE EKİPMANLAR	15%	18%
TEKSTİL MAKİNELERİ	7%	7%
METAL İŞLEME MAKİNELERİ	7%	8%
GEMİLER VE SUDA YÜZEN TAŞIT VE ARAÇLAR	4%	2%
SAĞLIK SEKTÖRÜ VE ESTETİK EKİPMANLARI	3%	3%
KARAYOLU TAŞITLARI	3%	1%
TARIM VE HAYVANCILIK MAKİNELERİ	3%	2%
PLASTİK İŞLEME MAKİNELERİ	2%	2%
BİLGİ İŞLEM VE BÜRO SİSTEMLERİ	2%	2%
MATBAACILIK VE KAĞIT İŞLEME MAKİNELERİ	1%	1%
TURİZM EKİPMANLARI	1%	1%
ELEKTRONİK VE OPTİK CİHAZLAR	1%	1%
HAVAYOLU ULAŞIM ARAÇLARI	1%	2%
DÖNEM İÇİNDE AKTİFLEŞEN YATIRIM TUTARI	100%	100%

2015 VE 2014 YILI 9 AYLIK TOPLAM EN BÜYÜK PAYA SAHİP MAL GRUPLARI



MAL GRUPLARININ
2015 III. DÖNEM İLE 2014 III. DÖNEM KARŞILAŞTIRMASI

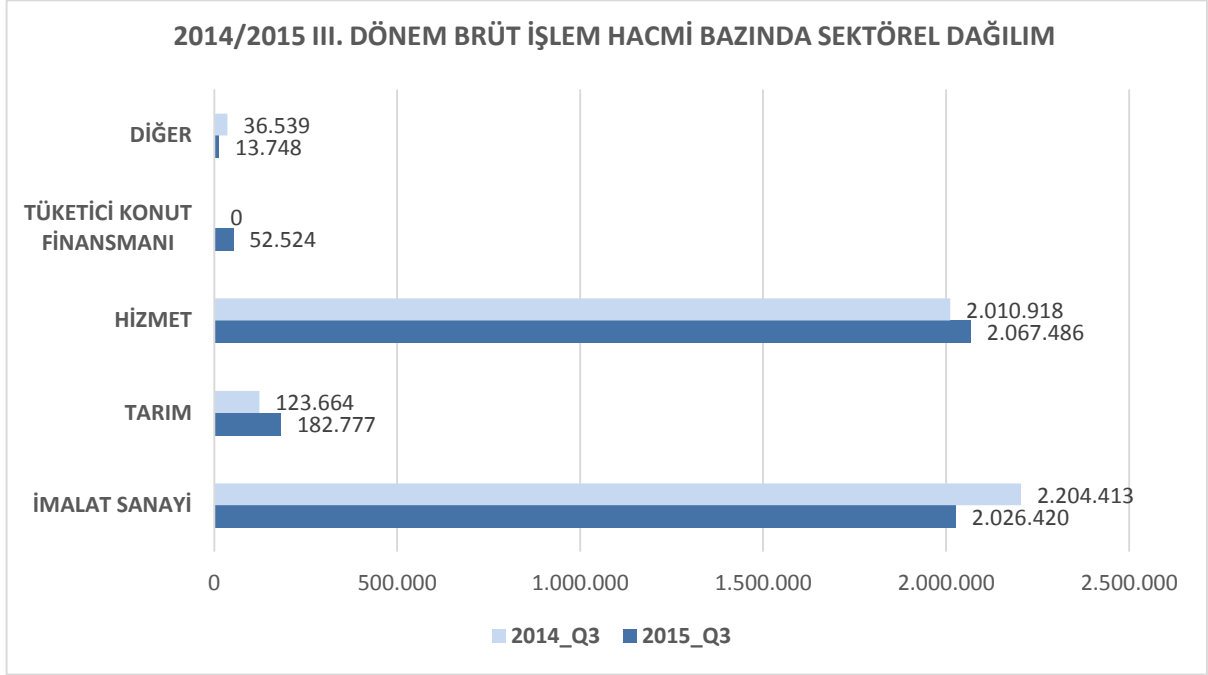
FİNANSAL KİRALAMA KONUSU VARLIKLAR	2015 III. Dönem Dağılımı	2014 III. Dönem Dağılımı	DEĞİŞİM %
GAYRİMENKUL	438.670	655.812	-33%
İŞ VE İNŞAAT MAKİNELERİ	315.920	386.281	-18%
DİĞER MAKİNE VE EKİPMANLAR	278.018	302.901	-8%
METAL İŞLEME MAKİNELERİ	98.797	136.508	-28%
GEMİLER VE SUDA YÜZEN TAŞIT VE ARAÇLAR	77.683	42.666	82%
TEKSTİL MAKİNELERİ	76.529	121.143	-37%
KARAYOLU TAŞITLARI	44.178	30.516	45%
SAĞLIK SEKTÖRÜ VE ESTETİK EKİPMANLARI	34.695	49.437	-30%
TARIM VE HAYVANCILIK MAKİNELERİ	33.885	35.691	-5%
BİLGİ İŞLEM VE BÜRO SİSTEMLERİ	31.305	31.891	-2%
PLASTİK İŞLEME MAKİNELERİ	26.928	27.233	-1%
MATBAACILIK VE KÂĞIT İŞLEME MAKİNELERİ	24.933	25.368	-2%
TURİZM EKİPMANLARI	20.168	16.058	26%
ELEKTRONİK VE OPTİK CİHAZLAR	19.969	18.777	6%
HAVAYOLU ULAŞIM ARAÇLARI	6.078	39.737	-85%
Toplam İşlem Hacmi	1.527.757	1.920.020	-20%
İŞLEM ADEDİ	5.280	4.891	8%

MAL GRUPLARININ
2015 9 AYLIK TOPLAM ve 2014 9 AYLIK TOPLAM KARŞILAŞTIRMASI

FİNANSAL KİRALAMA KONUSU VARLIKLAR	2015 Kümüle Dağılım	2014 Kümüle Dağılım	DEĞİŞİM %
GAYRİMENKUL	1.424.009	1.465.243	-3%
İŞ VE İNŞAAT MAKİNELERİ	1.025.808	1.160.630	-12%
DİĞER MAKİNE VE EKİPMANLAR	709.432	984.105	-28%
TEKSTİL MAKİNELERİ	336.727	381.269	-12%
METAL İŞLEME MAKİNELERİ	321.530	437.263	-26%
GEMİLER VE SUDA YÜZEN TAŞIT VE ARAÇLAR	183.438	124.549	47%
SAĞLIK SEKTÖRÜ VE ESTETİK EKİPMANLARI	146.290	158.266	-8%
KARAYOLU TAŞITLARI	121.899	77.800	57%
TARIM VE HAYVANCILIK MAKİNELERİ	119.956	113.772	5%
PLASTİK İŞLEME MAKİNELERİ	103.500	97.983	6%
BİLGİ İŞLEM VE BÜRO SİSTEMLERİ	95.122	85.542	11%
MATBAACILIK VE KAĞIT İŞLEME MAKİNELERİ	62.046	77.269	-20%
TURİZM EKİPMANLARI	53.243	60.784	-12%
ELEKTRONİK VE OPTİK CİHAZLAR	46.776	53.025	-12%
HAVAYOLU ULAŞIM ARAÇLARI	42.940	133.362	-68%
DEMİRYOLU ULAŞIM ARAÇLARI	1.357	0	0%
Toplam İşlem Hacmi	4.794.072	5.410.863	-11%
İŞLEM ADEDİ	17.353	14.753	18%

FİNANSAL KİRALAMA İŞLEMLERİNİN SEKTÖRLERE GÖRE DAĞILIMI

- Sektörel Dağılımın 2015 Yılı III. Dönem ve 2014 Yılı III. Dönem karşılaştırması aşağıdaki gibidir;

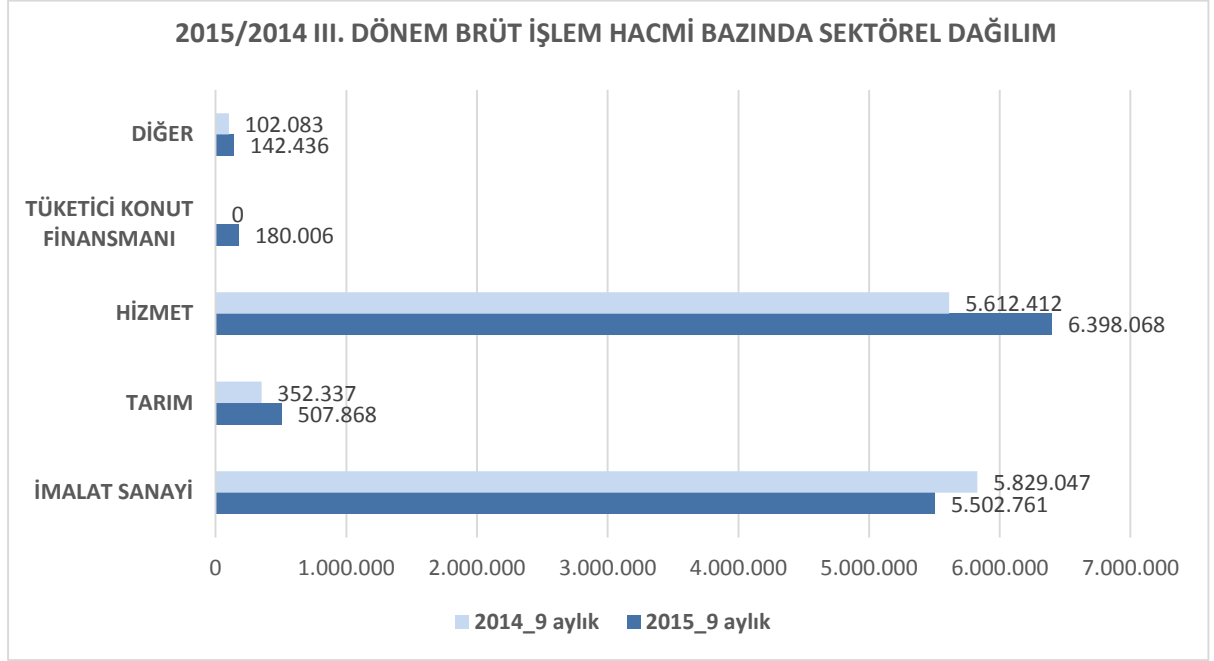


- Bu dönemde sektör bazında en büyük gelişim %47,8 artışla tarım sektöründe gerçekleşmiştir.

Bin TL

	İMALAT SANAYİ	TARIM	HİZMET	TÜKETİCİ KONUT FİNANSMANI	DİĞER	TOPLAM
2015_Q3	2.026.420	182.777	2.067.486	52.524	13.748	4.342.955
2014_Q3	2.204.413	123.664	2.010.918	0	36.539	4.375.535
Büyüme	-8,1%	47,8%	2,8%	-	-62%	-0,7%
2015_Q3	47%	4%	48%	1%	0%	100%
2014_Q3	50%	3%	46%	0%	1%	100%

- Sektörel Dağılımın 2015 Yılı ve 2014 yılı 9 Aylık Toplam karşılaştırması aşağıdaki gibidir;



- Yılın ilk dokuz ayında sektör bazında en büyük gelişim tarım sektörlerinde meydana gelmiştir.

Bin TL

	İMALAT SANAYİ	TARIM	HİZMET	TÜKETİCİ KONUT FİNANSMANI	DİĞER	TOPLAM
2015_9 aylık	5.502.761	507.868	6.398.068	180.006	142.436	12.731.138
2014_9 aylık	5.829.047	352.337	5.612.412	-	102.083	11.895.879
Büyüme	-5,6%	44,1%	14,0%	-	40%	7,0%

2015_9 aylık	43%	4%	50%	1%	1%	100%
2014_9 aylık	49%	3%	47%	0%	1%	100%

FKB ÜYESİ FİNANSAL KİRALAMA ŞİRKETLERİNİN
FİNANSAL KİRALAMA İŞLEMLERİNİN SEKTÖRLERE GÖRE DAĞILIM İCMALİ
(000)(USD)
(000)(TL)

DÖNEMİ		01.07.2015-30.09.2015				
SÖZLEŞME ADEDİ		BRÜT İŞLEM HACMİ TL	BRÜT İŞLEM HACMİ İÇİNDEKİ PAYI	KİRA ALACAĞI TL	KİRA ALACAĞI İÇİNDEKİ PAYI	BRÜT İŞLEM HACMİ USD
5.280						
TARIM		182.777	4,21%	214.141	4,14%	64.297
2	TARIM,HAYVANCILIK,ORMANCILIK	181.512	4,18%	212.734	4,11%	63.852
3	BALIKÇILIK	1.266	0,03%	1.407	0,03%	445
İMALAT SANAYİ		2.026.420	46,66%	2.404.410	46,50%	712.850
4	ENERJİ ÜRETEN MADENLERİN ÇIKARILMASI	181.168	4,17%	235.748	4,56%	63.731
5	ENERJİ ÜRETMEYEN MADENLERİN ÇIKARILMASI	60.811	1,40%	70.924	1,37%	21.392
6	GIDA,MEŞRUBAT VE TÜTÜN SANAYİ	187.545	4,32%	227.923	4,41%	65.974
7	TEKSTİL VE TEKSTİL ÜRÜNLERİ SANAYİ	333.790	7,69%	376.569	7,28%	117.420
8	DERİ VE DERİ ÜRÜNLERİ SANAYİ	5.072	0,12%	6.036	0,12%	1.784
9	AĞAÇ VE AĞAÇ ÜRÜNLERİ SANAYİ	59.424	1,37%	71.617	1,38%	20.904
10	KAĞIT VE KAĞIT ÜRÜNLERİ BASIM SAN.	117.346	2,70%	136.619	2,64%	41.280
11	NÜKLEER YAKIT,PETROL,ÜR.KÖMÜR ÜR.SAN.	77.777	1,79%	95.527	1,85%	27.360
12	KİMYA VE KİMYA ÜRÜNLERİ İLE SENTETİK LİF SAN.	27.819	0,64%	32.970	0,64%	9.786
13	KAUÇUK VE PLASTİK ÜRÜNLERİ SANAYİ	113.439	2,61%	132.714	2,57%	39.905
14	DİĞER METAL DIŞI MADENLER SANAYİ	77.350	1,78%	91.597	1,77%	27.210
15	METAL ANA SANAYİ VE İŞLENMİŞ MADDE ÜRETİMİ	331.350	7,63%	383.724	7,42%	116.562
16	MAKİNA VE TECHİZAT SANAYİ	148.574	3,42%	181.810	3,52%	52.265
17	ELEKTRİK VE OPTİK ALETLER SAN.	19.087	0,44%	21.721	0,42%	6.714
18	ULAŞIM ARAÇLARI SANAYİ	62.575	1,44%	70.892	1,37%	22.013
19	BAŞKA YERLERDE SINIFLANDIRILMAMIŞ İMALAT SAN.	63.924	1,47%	77.153	1,49%	22.487
20	ELEKTRİK GAZ VE SU KAYNAKLARI	159.370	3,67%	190.867	3,69%	56.063
HİZMET		2.067.486	47,61%	2.476.967	47,90%	727.297
22	İNŞAAT	841.683	19,38%	976.051	18,87%	296.086
23	TOPTAN VE PER.TİC.MOT.AR.SERV.HZM.	264.683	6,09%	317.643	6,14%	93.110
24	OTEL VE RESTORANLAR(TURİZM)	57.557	1,33%	68.006	1,32%	20.247
25	TAŞIMACILIK DEPOLAMA VE HABERLEŞME	193.500	4,46%	223.858	4,33%	68.069
26	FİNANSAL ARACILIK	48.117	1,11%	53.377	1,03%	16.927
27	a) Parasal Kurumlar	11.909	0,27%	13.409	0,26%	4.189
28	b) Diğer Finansal Aracılar	19.640	0,45%	21.400	0,41%	6.909
29	EMLAK KOM.KİRALAMA VE İŞL.FAALİTYERİ	355.478	8,19%	435.726	8,43%	125.049
30	SAVUNMA VE KAMU YÖNETİMİ ZORUNLU SOS.GÜV.	2.057	0,05%	2.660	0,05%	723
31	EĞİTİM	73.840	1,70%	93.462	1,81%	25.975
32	SAĞLIK VE SOSYAL HİZMETLER	126.963	2,92%	169.197	3,27%	44.663
33	DİĞER TOPLUMSAL SOS.VE KİŞİSEL HİZMETLER	27.782	0,64%	32.574	0,63%	9.773
34	İŞÇİ ÇALIŞTIRAN ÖZEL KİŞİLER	2.619	0,06%	2.913	0,06%	921
35	ULUSLAR ARASI ÖRGÜT VE KURULUŞLAR	73.208	1,69%	101.501	1,96%	25.753
37	TÜKETİCİ KONUT FİNANSMANI	52.524	1,21%	59.584	1,15%	18.477
38	DİĞER	13.748	0,32%	16.034	0,31%	4.836
GENEL TOPLAM		4.342.955	100%	5.171.137	100%	1.527.757

2015 yılı 3. Çeyrek Ortalama TCMB USD Döviz Alış Kuru

2,8427

FKB ÜYESİ FİNANSAL KİRALAMA ŞİRKETLERİNİN
FİNANSAL KİRALAMA İŞLEMLERİNİN SEKTÖRLERE GÖRE DAĞILIM İÇMALİ
(000)(USD)
(000)(TL)

DÖNEMİ		01.01.2015-30.09.2015				
SÖZLEŞME ADEDİ		BRÜT İŞLEM HACMİ TL	BRÜT İŞLEM HACMİ İÇİNDEKİ PAYI	KİRA ALACAĞI TL	KİRA ALACAĞI İÇİNDEKİ PAYI	BRÜT İŞLEM HACMİ USD
	17.353					
TARIM		507.868	3,99%	588.113	3,89%	191.244
2	TARIM,HAYVANCILIK,ORMANCILIK	505.569	3,97%	585.544	3,88%	190.378
3	BALIKÇILIK	2.299	0,02%	2.568	0,02%	866
İMALAT SANAYİ		5.502.761	43,22%	6.520.773	43,17%	2.072.135
4	ENERJİ ÜRETMEN MADENLERİN ÇIKARILMASI	297.157	2,33%	372.143	2,46%	111.898
5	ENERJİ ÜRETMEYEN MADENLERİN ÇIKARILMASI	189.607	1,49%	218.581	1,45%	71.399
6	GIDA,MEŞRUBAT VE TÜTÜN SANAYİ	548.376	4,31%	677.846	4,49%	206.498
7	TEKSTİL VE TEKSTİL ÜRÜNLERİ SANAYİ	1.222.287	9,60%	1.425.954	9,44%	460.268
8	DERİ VE DERİ ÜRÜNLERİ SANAYİ	24.232	0,19%	28.630	0,19%	9.125
9	AĞAÇ VE AĞAÇ ÜRÜNLERİ SANAYİ	170.017	1,34%	199.033	1,32%	64.022
10	KAĞIT VE KAĞIT ÜRÜNLERİ BASIM SAN.	219.082	1,72%	254.332	1,68%	82.498
11	NÜKLEER YAKIT,PETROL,ÜR.KÖMÜR ÜR.SAN.	95.032	0,75%	115.234	0,76%	35.786
12	KİMYA VE KİMYA ÜRÜNLERİ İLE SENTETİK LİF SAN.	136.030	1,07%	159.892	1,06%	51.224
13	KAUÇUK VE PLASTİK ÜRÜNLERİ SANAYİ	334.681	2,63%	392.996	2,60%	126.029
14	DİĞER METAL DIŞI MADENLER SANAYİ	243.058	1,91%	292.712	1,94%	91.527
15	METAL ANA SANAYİİ VE İŞLENMİŞ MADDE ÜRETİMİ	847.415	6,66%	989.512	6,55%	319.105
16	MAKİNA VE TECHİZAT SANAYİ	379.608	2,98%	459.367	3,04%	142.946
17	ELEKTRİK VE OPTİK ALETLER SAN.	100.717	0,79%	118.327	0,78%	37.926
18	ULAŞIM ARAÇLARI SANAYİ	244.055	1,92%	281.130	1,86%	91.902
19	BAŞKA YERLERDE SINIFLANDIRILMAMIŞ İMALAT SAN.	259.032	2,03%	307.062	2,03%	97.542
20	ELEKTRİK GAZ VE SU KAYNAKLARI	192.375	1,51%	228.022	1,51%	72.441
HİZMET		6.398.068	50,26%	7.606.154	50,36%	2.409.274
22	İNŞAAT	2.667.942	20,96%	3.121.007	20,66%	1.004.648
23	TOPTAN VE PER.TİC.MOT.AR.SERV.HZM.	890.829	7,00%	1.058.866	7,01%	335.453
24	OTEL VE RESTORANLAR(TURİZM)	469.342	3,69%	557.502	3,69%	176.737
25	TAŞIMACILIK DEPOLAMA VE HABERLEŞME	570.535	4,48%	662.531	4,39%	214.842
26	FİNANSAL ARACILIK	164.029	1,29%	188.219	1,25%	61.767
27	a) Parasal Kurumlar	89.577	0,70%	104.822	0,69%	33.731
28	b) Diğer Finansal Aracılar	50.496	0,40%	56.430	0,37%	19.015
29	EMLAK KOM.KİRALAMA VE İŞL.FAALİTYERİ	774.071	6,08%	936.720	6,20%	291.486
30	SAVUNMA VE KAMU YÖNETİMİ ZORUNLU SOS.GÜV.	3.643	0,03%	4.459	0,03%	1.372
31	EĞİTİM	91.283	0,72%	115.470	0,76%	34.374
32	SAĞLIK VE SOSYAL HİZMETLER	452.775	3,56%	570.473	3,78%	170.498
33	DİĞER TOPLUMSAL SOS.VE KİŞİSEL HİZMETLER	163.468	1,28%	198.903	1,32%	61.556
34	İŞÇİ ÇALIŞTIRAN ÖZEL KİŞİLER	7.735	0,06%	8.565	0,06%	2.913
35	ULUSLAR ARASI ÖRGÜT VE KURULUŞLAR	142.416	1,12%	183.439	1,21%	53.629
37	TÜKETİCİ KONUT FİNANSMANI	180.006	1,41%	206.646	1,37%	67.784
38	DİĞER	142.436	1,12%	182.835	1,21%	53.636
	GENEL TOPLAM	12.731.138	100%	15.104.521	100%	4.794.072

2015 yılı 9 aylık Ortalama TCMB USD Döviz Alış Kuru

2,6556

GENEL BİLGİLER DÖNEMSEL KARŞILAŞTIRMASI

- 2015 Yılı III. Dönem ile 2014 Yılı III. Dönem Karşılaştırması

	2015 III. Dönem	2014 III. Dönem	Büyüme
Şirket Sayısı	28	31	-%9.7
Çalışan Sayısı	1.485	1.452	%2.3
Müşteri Sayısı	55.755	52.068	%7.1
Şube Sayısı	143	134	%6.7