

FİNANSAL KURUMLAR BİRLİĞİ

FİNANSAL KİRALAMA SEKTÖRÜ
İŞLEMLERİ ÖZET RAPORU

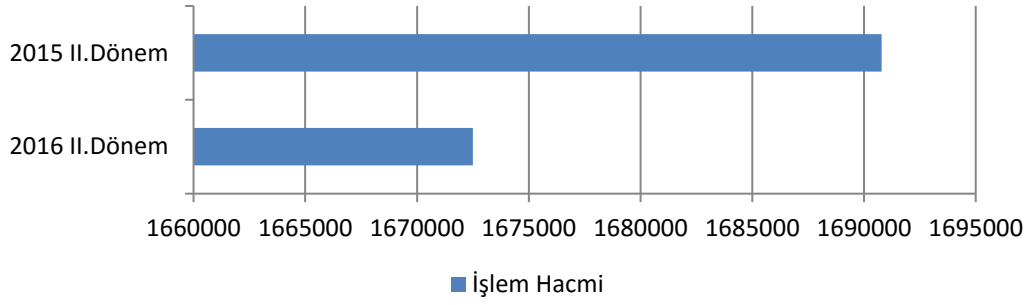
30.06.2016



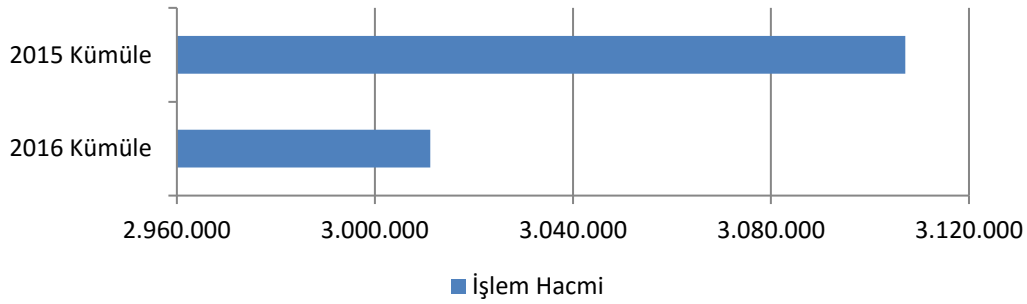
2016 II. DÖNEM VE 2015 II. DÖNEM İLE 2016 VE 2015 YILI İLK YARI VERİLER KARŞILAŞTIRMASI

İŞLEM HACMİ:

- 2016 Yılı II. Dönem İşlem Hacmi 1.672.505 bin USD olup, 2015 yılı II. Dönem İşlem Hacmi olan 1.690.792 bin USD' ye göre **-%1** azalmıştır. Bununla beraber, işlem hacmi artışını TL değerlendirirsek, büyümenin **+%7** olarak gerçekleştiğini görüyoruz. Aradaki %8' ler civarındaki fark TL' nin USD karşısında yaşadığı kayıptır.

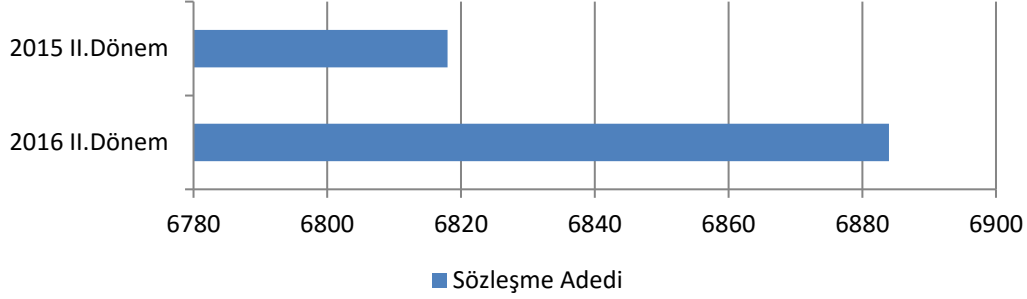


- 2016 Yılı 6 aylık Toplam İşlem Hacmi 3.011.182 bin USD olup, 2015 yılı 6 aylık Toplam İşlem Hacmi olan 3.107.139 bin USD' ye göre **-%3** azalmıştır. Bununla beraber, işlem hacmi artışını TL değerlendirirsek, büyümenin **+%5** olarak gerçekleştiğini görüyoruz. Aradaki %8' ler civarındaki kayıp TL' nin USD karşısında yaşadığı kayıptır.

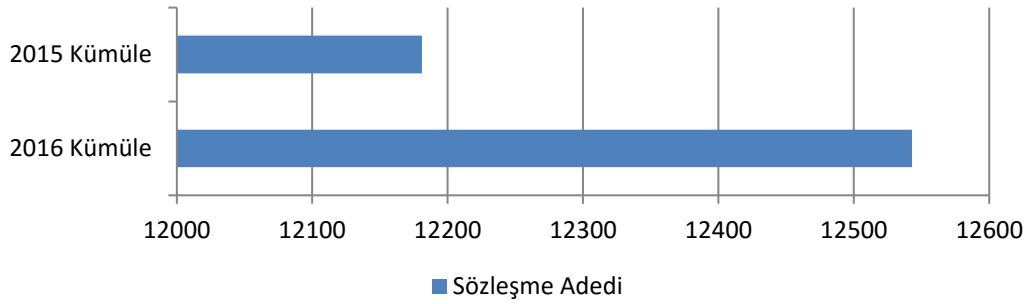


SÖZLEŞME ADEDİ:

- 2016 yılı II. Dönem sözleşme adedi 6.884 olup, 2015 yılı aynı dönemde sözleşme adedi 6.818 olup %1 artış gerçekleşmiştir.



- 2016 yılı 6 aylık Toplam sözleşme adedi 12.543 olup, 2015 yılı aynı dönemde sözleşme adedi 12.181 olup %3 artış gerçekleşmiştir.



İŞLEM HACİMLERİ DÖNEMSEL KARŞILAŞTIRMASI

- 2016 Yılı II. Dönem ile 2015 Yılı II. Dönem Karşılaştırması**

İşlem Hacmi	2015 II. Dönem	2014 II. Dönem	Değişim
Bin TL	4.849.561	4.541.974	% 7
Bin USD	1.672.505	1.690.792	- % 1
Sözleşme Adedi	6.884	6.818	% 1

- 2016 Yılı 6 Aylık Toplam ile 2015 Yılı 6 Aylık Toplam Karşılaştırması**

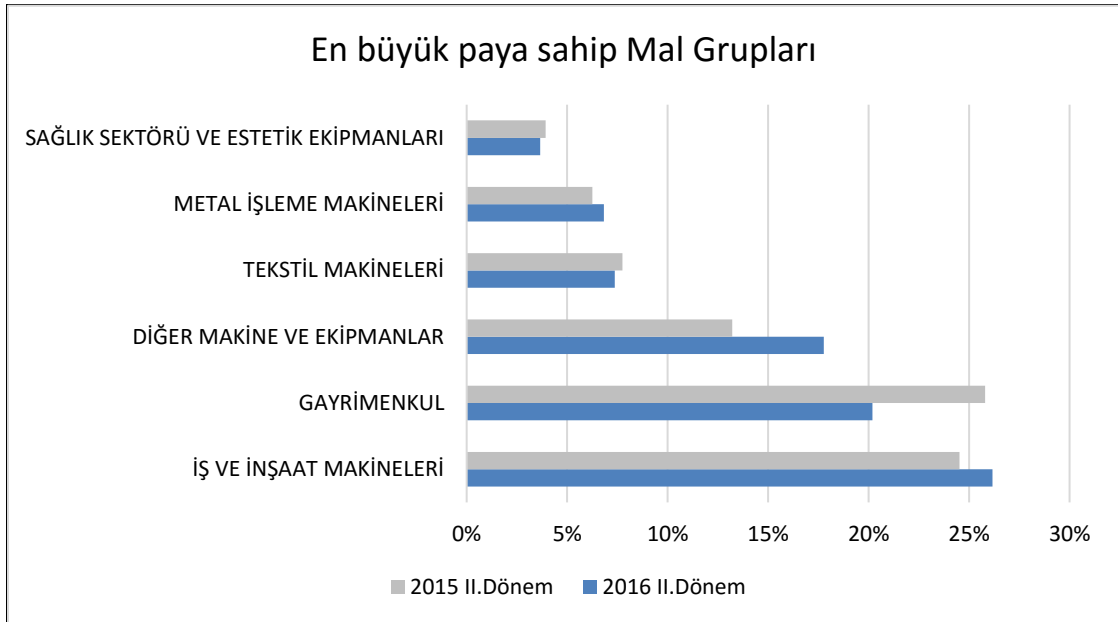
İşlem Hacmi	2016 Kümüle	2015 Kümüle	Değişim
Bin TL	8.767.519	8.346.707	%5
Bin USD	3.011.182	3.107.139	- %3
Sözleşme Adedi	12.543	12.181	%3

MAL GRUPLARI DAĞILIM YÜZDESİ

- Mal Gruplarının 2016 Yılı II. Dönem ve 2015 Yılı II. Dönem dağılım yüzdeleri aşağıdaki gibidir;

FİNANSAL KİRALAMA KONUSU VARLIKLAR	2016 II. Dönem Dağılımı	2015 II. Dönem Dağılımı
İŞ VE İNŞAAT MAKİNELERİ	26%	25%
GAYRİMENKUL	20%	26%
DİĞER MAKİNE VE EKİPMANLAR	18%	13%
TEKSTİL MAKİNELERİ	7%	8%
METAL İŞLEME MAKİNELERİ	7%	6%
SAĞLIK SEKTÖRÜ VE ESTETİK EKİPMANLARI	4%	4%
TARIM VE HAYVANCILIK MAKİNELERİ	4%	4%
GEMİLER VE SUDA YÜZEN TAŞIT VE ARAÇLAR	2%	5%
KARAYOLU TAŞITLARI	2%	2%
PLASTİK İŞLEME MAKİNELERİ	2%	2%
MATBAACILIK VE KAĞIT İŞLEME MAKİNELERİ	2%	1%
HAVAYOLU ULAŞIM ARAÇLARI	2%	0%
BİLGİ İŞLEM VE BÜRO SİSTEMLERİ	2%	2%
ELEKTRONİK VE OPTİK CİHAZLAR	2%	1%
TURİZM EKİPMANLARI	1%	1%
DEMİRYOLU ULAŞIM ARAÇLARI	0%	0%
DÖNEM İÇİNDE AKTİFLEŞEN YATIRIM TUTARI	100%	100%

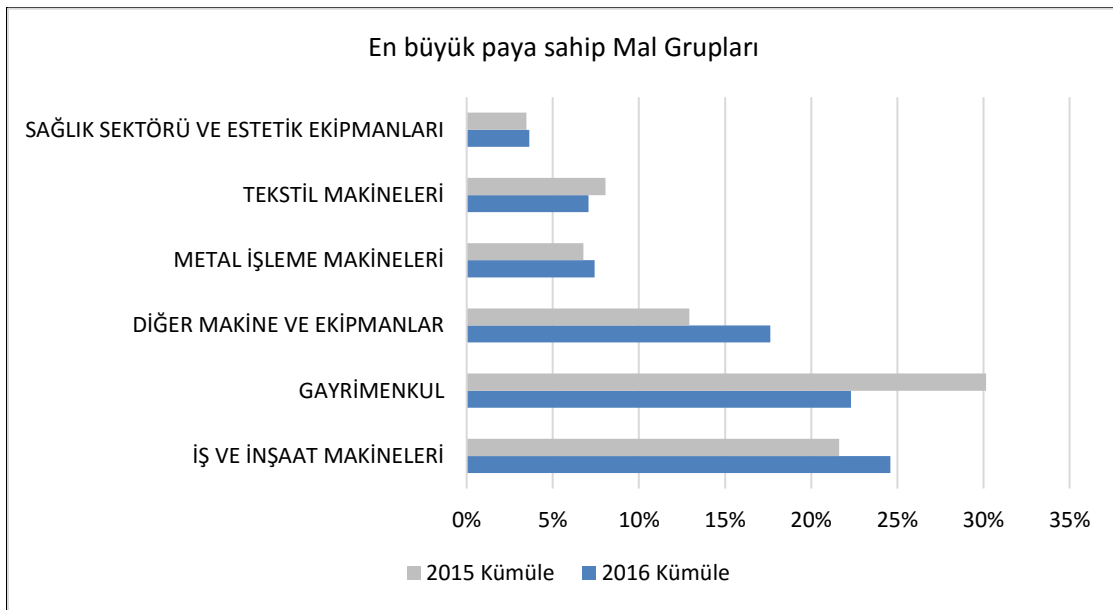
2016 YILI II. DÖNEM VE 2015 YILI II. DÖNEM EN BÜYÜK PAYA SAHİP MAL GRUPLARI



- Mal Gruplarının 2016 Yılı 6 aylık toplam ve 2015 Yılı aynı dönem dağılım yüzdeleri aşağıdaki gibidir;

FİNANSAL KİRALAMA KONUSU VARLIKLAR	2016 II. Dönem Dağılımı	2015 II. Dönem Dağılımı
İŞ VE İNŞAAT MAKİNELERİ	25%	22%
GAYRİMENKUL	22%	30%
DİĞER MAKİNE VE EKİPMANLAR	18%	13%
METAL İŞLEME MAKİNELERİ	7%	7%
TEKSTİL MAKİNELERİ	7%	8%
SAĞLIK SEKTÖRÜ VE ESTETİK EKİPMANLARI	4%	3%
GEMİLER VE SUDA YÜZEN TAŞIT VE ARAÇLAR	3%	3%
TARIM VE HAYVANCILIK MAKİNELERİ	3%	3%
BİLGİ İŞLEM VE BÜRO SİSTEMLERİ	2%	2%
KARAYOLU TAŞITLARI	2%	2%
PLASTİK İŞLEME MAKİNELERİ	2%	2%
MATBAACILIK VE KAĞIT İŞLEME MAKİNELERİ	2%	1%
ELEKTRONİK VE OPTİK CİHAZLAR	2%	1%
HAVAYOLU ULAŞIM ARAÇLARI	1%	1%
TURİZM EKİPMANLARI	1%	1%
DEMİRYOLU ULAŞIM ARAÇLARI	0%	0%
DÖNEM İÇİNDE AKTİFLEŞEN YATIRIM TUTARI	100%	100%

2016 VE 2015 YILI 6 AYLIK TOPLAM EN BÜYÜK PAYA SAHİP MAL GRUPLARI



MAL GRUPLARININ
2016 II. DÖNEM İLE 2015 II. DÖNEM KARŞILAŞTIRMASI

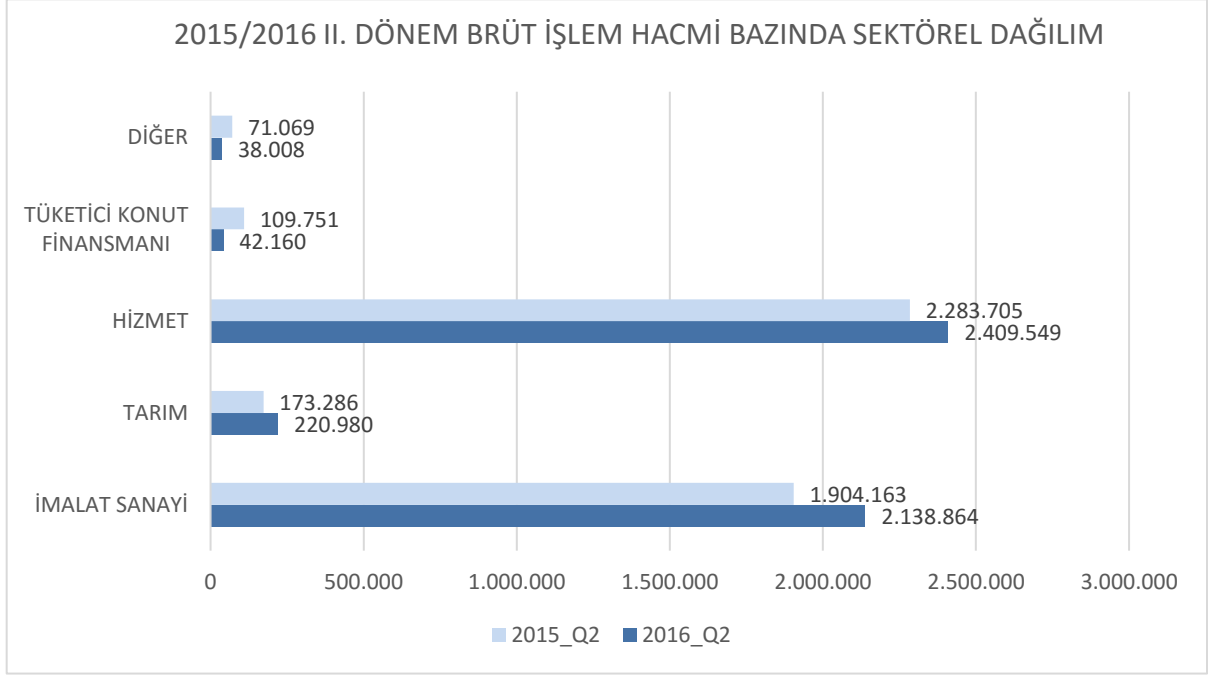
FİNANSAL KİRALAMA KONUSU VARLIKLAR	2016 II. Dönem Dağılımı	2015 II. Dönem Dağılımı	DEĞİŞİM %
İŞ VE İNŞAAT MAKİNELERİ	437.698	414.732	6%
GAYRİMENKUL	337.353	436.151	-23%
DİĞER MAKİNE VE EKİPMANLAR	297.827	223.493	33%
TEKSTİL MAKİNELERİ	123.443	131.046	-6%
METAL İŞLEME MAKİNELERİ	114.288	105.859	8%
SAĞLIK SEKTÖRÜ VE ESTETİK EKİPMANLARI	61.194	66.354	-8%
TARIM VE HAYVANCILIK MAKİNELERİ	59.521	59.744	0%
GEMİLER VE SUDA YÜZEN TAŞIT VE ARAÇLAR	40.438	79.618	-49%
KARAYOLU TAŞITLARI	37.273	38.749	-4%
PLASTİK İŞLEME MAKİNELERİ	33.729	41.012	-18%
MATBAACILIK VE KAĞIT İŞLEME MAKİNELERİ	30.602	16.055	91%
HAVAYOLU ULAŞIM ARAÇLARI	29.771	6.948	328%
BİLGİ İŞLEM VE BÜRO SİSTEMLERİ	27.804	32.041	-13%
ELEKTRONİK VE OPTİK CİHAZLAR	25.790	15.351	68%
TURİZM EKİPMANLARI	15.527	16.383	-5%
DEMİRYOLU ULAŞIM ARAÇLARI	247	7.254	0%
Toplam İşlem Hacmi	1.672.505	1.690.792	-1%
İŞLEM ADEDİ	6.884	6.818	1%

MAL GRUPLARININ
2016 6 AYLIK TOPLAM ve 2015 6 AYLIK TOPLAM KARŞILAŞTIRMASI

FİNANSAL KİRALAMA KONUSU VARLIKLAR	2016 II. Dönem Dağılımı	2015 II. Dönem Dağılımı	DEĞİŞİM %
İŞ VE İNŞAAT MAKİNELERİ	740.823	672.147	10%
GAYRİMENKUL	670.793	937.090	-28%
DİĞER MAKİNE VE EKİPMANLAR	531.904	401.642	32%
METAL İŞLEME MAKİNELERİ	223.404	210.278	6%
TEKSTİL MAKİNELERİ	213.406	250.304	-15%
SAĞLIK SEKTÖRÜ VE ESTETİK EKİPMANLARI	109.677	107.732	2%
GEMİLER VE SUDA YÜZEN TAŞIT VE ARAÇLAR	82.758	99.444	-17%
TARIM VE HAYVANCILIK MAKİNELERİ	76.280	82.697	-8%
BİLGİ İŞLEM VE BÜRO SİSTEMLERİ	67.797	60.755	12%
KARAYOLU TAŞITLARI	65.850	72.384	-9%
PLASTİK İŞLEME MAKİNELERİ	58.253	72.545	-20%
MATBAACILIK VE KAĞIT İŞLEME MAKİNELERİ	53.065	34.767	53%
ELEKTRONİK VE OPTİK CİHAZLAR	49.264	25.119	96%
HAVAYOLU ULAŞIM ARAÇLARI	37.571	40.454	-7%
TURİZM EKİPMANLARI	30.090	31.687	-5%
DEMİRYOLU ULAŞIM ARAÇLARI	247	8.094	0%
Toplam İşlem Hacmi	3.011.182	3.107.139	-3%
İŞLEM ADEDİ	12.543	12.181	3%

FINANSAL KİRALAMA İŞLEMLERİNİN SEKTÖRLERE GÖRE DAĞILIMI

- Sektörel Dağılımın 2016 Yılı II. Dönem ve 2015 Yılı II. Dönem karşılaştırması aşağıdaki gibidir;

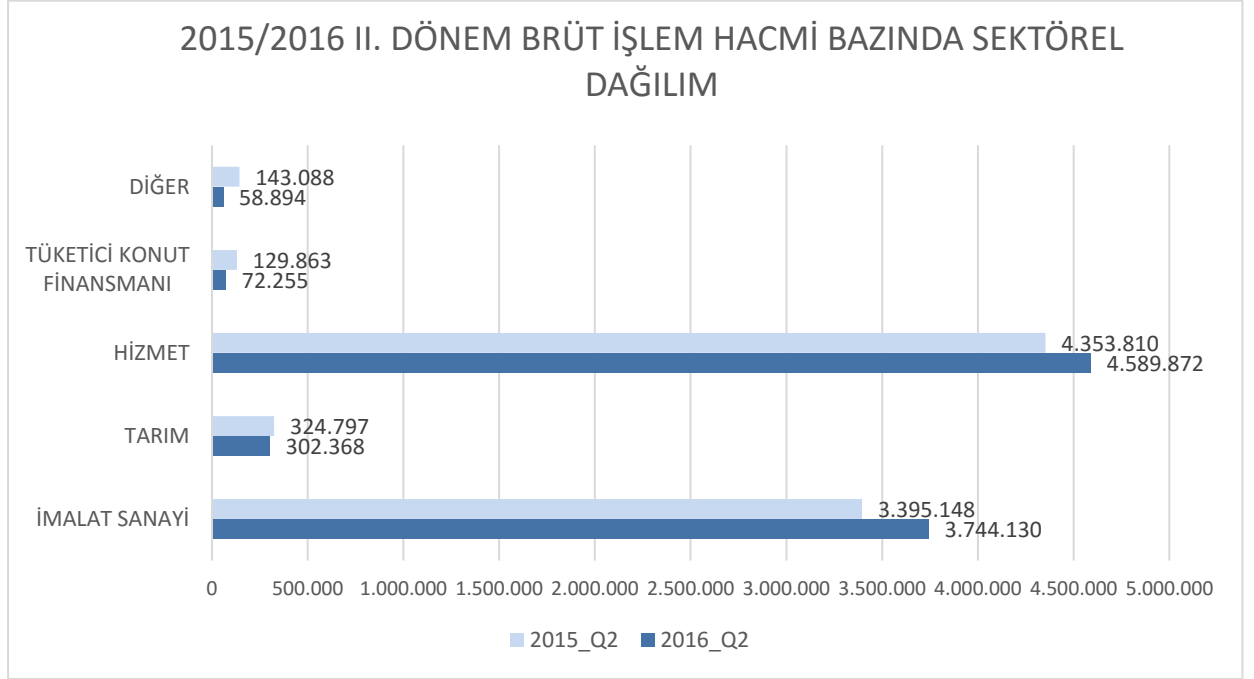


- Bu dönemde sektör bazında en büyük gelişim %27,5 artışla tarım sektöründe gerçekleşmiştir.

Bin TL

	İMALAT SANAYİ	TARIM	HİZMET	TÜKETİCİ KONUT FİNANSMANI	DİĞER	TOPLAM
2016_Q2	2.138.864	220.980	2.409.549	42.160	38.008	4.849.561
2015_Q2	1.904.163	173.286	2.283.705	109.751	71.069	4.541.974
Büyüme	12,3%	27,5%	5,5%	-62%	-47%	6,8%
2016_Q2	44%	5%	50%	1%	1%	100%
2015_Q2	42%	4%	50%	0%	2%	100%

- Sektörel Dağılımın 2016 Yılı ve 2015 yılı 6 Aylık Toplam karşılaştırması aşağıdaki gibidir;



- Yılın ilk yarısında sektör bazında en büyük gelişim %10,3 artışla imalat sanayii sektöründe meydana gelmiştir.

Bin TL

	İMALAT SANAYİ	TARIM	HİZMET	TÜKETİCİ KONUT FİNANSMANI	DİĞER	TOPLAM
2016_Q2	3.744.130	302.368	4.589.872	72.255	58.894	8.767.519
2015_Q2	3.395.148	324.797	4.353.810	129.863	143.088	8.346.706
Büyüme	10,3%	-6,9%	5,4%	-44%	-59%	5,0%

2016_Q2	43%	3%	52%	1%	1%	100%
2015_Q2	41%	4%	52%	0%	2%	100%

**FKB ÜYESİ FİNANSAL KİRALAMA ŞİRKETLERİNİN
FİNANSAL KİRALAMA İŞLEMLERİNİN SEKTÖRLERE GÖRE DAĞILIM İCMALİ**

DÖNEMİ 01.04.2016-30.06.2016		BRÜT İŞLEM HACMİ Bin TL	BRÜT İŞLEM HACMİ PAY	KİRA ALACAĞI Bin TL	KİRA ALACAĞI PAY	BRÜT İŞLEM HACMİ Bin USD	BRÜT İŞLEM HACMİ Bin EUR
SÖZLEŞME ADEDİ 6.884							
TARIM		220.980	4,6%	249.370	4,44%	76.069	67.437
2	TARIM,HAYVANCILIK,ORMANCILIK	219.402	4,5%	247.544	4,41%	75.521	66.958
3	BALIKÇILIK	1.578	0,0%	1.826	0,03%	548	479
İMALAT SANAYİ		2.138.864	44,1%	2.489.326	44,36%	738.167	656.511
4	ENERJİ ÜRETMEN MADENLERİN ÇIKARILMASI	181.845	3,7%	221.514	3,95%	62.798	56.256
5	ENERJİ ÜRETMİYEN MADENELERİN ÇIKARILMASI	97.264	2,0%	109.566	1,95%	33.624	29.764
6	GIDA,MEŞRUBAT VE TÛTÛN SANAYİ	122.390	2,5%	152.376	2,72%	42.078	37.372
7	TEKSTİL VE TEKSTİL ÜRÜNLERİ SANAYİ	570.119	11,8%	642.900	11,46%	197.007	174.805
8	DERİ VE DERİ ÜRÜNLERİ SANAYİ	13.236	0,3%	16.995	0,30%	4.533	4.047
9	AĞAÇ VE AĞAÇ ÜRÜNLERİ SANAYİ	67.455	1,4%	82.393	1,47%	23.315	20.894
10	KAĞIT VE KAĞIT ÜRÜNLERİ BASIM SAN.	67.071	1,4%	78.453	1,40%	23.191	20.525
11	NÛKLEER YAKIT,PETROL,ÛR.KÛMÛR ÛR.SAN.	9.690	0,2%	11.835	0,21%	3.364	2.975
12	KİMYA VE KİMYA ÜRÜNLERİ İLE SENTETİK LİF SAN.	53.831	1,1%	61.016	1,09%	18.625	16.488
13	KAUÇUK VE PLASTİK ÜRÜNLERİ SANAYİ	136.413	2,8%	156.328	2,79%	46.930	42.027
14	DİĞER METAL DIŐI MADENLER SANAYİ	103.093	2,1%	118.477	2,11%	35.479	31.542
15	METAL ANA SANAYİİ VE İŐLENMİŐ MADDE ÜRETİMİ	307.690	6,3%	360.058	6,42%	106.185	94.163
16	MAKİNA VE TECHİZAT SANAYİ	112.638	2,3%	125.570	2,24%	38.833	34.497
17	ELEKTRİK VE OPTİK ALETLER SAN.	17.665	0,4%	20.497	0,37%	6.094	5.342
18	ULAŐIM ARAÇLARI SANAYİ	102.351	2,1%	117.124	2,09%	35.460	31.490
19	BAŐKA YERLERDE SINIFLANDIRILMAMIŐ İMALAT SAN.	130.363	2,7%	157.679	2,81%	44.875	40.047
20	ELEKTRİK GAZ VE SU KAYNAKLARI	45.751	0,9%	56.545	1,01%	15.772	14.274
HİZMET		2.409.549	49,7%	2.782.893	49,59%	830.054	739.465
22	İNŐAAT	1.163.887	24,0%	1.323.139	23,58%	401.420	356.772
23	TOPTAN VE PER.TİC.MOT.AR.SERV.HZM.	295.576	6,1%	343.835	6,13%	101.597	90.399
24	OTEL VE RESTORANLAR(TURİZM)	187.809	3,9%	213.047	3,80%	64.845	58.199
25	TAŐIMACILIK DEPOLAMA VE HABERLEŐME	227.642	4,7%	266.169	4,74%	78.071	69.894
26	FİNANSAL ARACILIK	28.650	0,6%	31.346	0,56%	9.869	8.813
27	a) Parasal Kurumlar	20.980	0,4%	21.112	0,38%	7.234	6.452
28	b) Diđer Finansal Aracılar	7.670	0,2%	10.234	0,18%	2.635	2.361
29	EMLAK KOM.KİRALAMA VE İŐL.FAALİTYERİ	203.305	4,2%	227.009	4,05%	69.824	62.437
30	SAVUNMA VE KAMU YÛNETİMİ ZORUNLU SOS.GÛV.	984	0,0%	1.240	0,02%	349	307
31	EĐİTİM	29.318	0,6%	36.385	0,65%	10.032	8.957
32	SAĐLIK VE SOSYAL HİZMETLER	178.933	3,7%	229.268	4,09%	61.910	55.049
33	DİĐER TOPLUMSAL SOS.VE KİŐSEL HİZMETLER	72.818	1,5%	85.986	1,53%	25.023	22.301
34	İŐÇİ ÇALIŐTIRAN ÖZEL KİŐİLER	1.029	0,0%	1.028	0,02%	355	312
35	ULUSLAR ARASI ÖRGÛT VE KURULUŐLAR	19.597	0,4%	24.442	0,44%	6.757	6.025
37	TÛKETİCİ KONUT FİNANSMANI	42.160	0,9%	47.190	0,84%	14.513	12.863
38	DİĐER	38.008	0,8%	42.710	0,76%	13.703	12.198
GENEL TOPLAM		4.849.561	100,0%	5.611.489	100%	1.672.505	1.488.474

**FKB ÜYESİ FİNANSAL KİRALAMA ŞİRKETLERİNİN
FİNANSAL KİRALAMA İŞLEMLERİNİN SEKTÖRLERE GÖRE DAĞILIM İCMALI**

DÖNEMİ 01.01.2016-30.06.2016		BRÜT İŞLEM HACMİ Bin TL	BRÜT İŞLEM HACMİ PAY	KİRA ALACAĞI Bin TL	KİRA ALACAĞI PAY	BRÜT İŞLEM HACMİ Bin USD	BRÜT İŞLEM HACMİ Bin EUR
SÖZLEŞME ADEDİ 12.543							
TARIM		302.368	3,4%	342.008	3,34%	103.929	92.568
2	TARIM,HAYVANCILIK,ORMANCILIK	297.768	3,4%	336.401	3,28%	102.360	91.147
3	BALIKÇILIK	4.600	0,1%	5.607	0,05%	1.569	1.421
İMALAT SANAYİ		3.744.130	42,7%	4.380.567	42,75%	1.287.648	1.152.447
4	ENERJİ ÜRETEN MADENLERİN ÇIKARILMASI	260.276	3,0%	320.228	3,13%	90.002	80.967
5	ENERJİ ÜRETMEYEN MADENLERİN ÇIKARILMASI	174.081	2,0%	197.190	1,92%	59.998	53.118
6	GIDA,MEŞRUBAT VE TÜTÜN SANAYİ	305.316	3,5%	385.040	3,76%	104.745	100.226
7	TEKSTİL VE TEKSTİL ÜRÜNLERİ SANAYİ	894.304	10,2%	1.011.815	9,87%	308.214	268.678
8	DERİ VE DERİ ÜRÜNLERİ SANAYİ	19.766	0,2%	24.544	0,24%	6.756	6.613
9	AĞAÇ VE AĞAÇ ÜRÜNLERİ SANAYİ	109.428	1,2%	138.342	1,35%	37.666	34.262
10	KAĞIT VE KAĞIT ÜRÜNLERİ BASIM SAN.	155.467	1,8%	180.101	1,76%	53.351	46.843
11	NÜKLEER YAKIT,PETROL,ÜR.KÖMÜR ÜR.SAN.	23.875	0,3%	29.923	0,29%	8.318	7.381
12	KİMYA VE KİMYA ÜRÜNLERİ İLE SENTETİK LİF SAN.	75.784	0,9%	86.395	0,84%	26.107	25.325
13	KAUÇUK VE PLASTİK ÜRÜNLERİ SANAYİ	218.002	2,5%	251.295	2,45%	75.028	66.100
14	DİĞER METAL DIŞI MADENLER SANAYİ	165.070	1,9%	190.211	1,86%	56.423	50.615
15	METAL ANA SANAYİİ VE İŞLENMİŞ MADDE ÜRETİMİ	508.562	5,8%	593.087	5,79%	174.886	155.342
16	MAKİNA VE TECHİZAT SANAYİ	240.759	2,7%	273.076	2,66%	82.651	74.011
17	ELEKTRİK VE OPTİK ALETLER SAN.	64.920	0,7%	74.795	0,73%	22.090	19.832
18	ULAŞIM ARAÇLARI SANAYİ	148.310	1,7%	169.259	1,65%	50.998	45.639
19	BAŞKA YERLERDE SINIFLANDIRILMAMIŞ İMALAT SAN.	236.073	2,7%	276.414	2,70%	81.026	72.751
20	ELEKTRİK GAZ VE SU KAYNAKLARI	144.138	1,6%	178.852	1,75%	49.390	44.743
HİZMET		4.589.872	52,4%	5.376.113	52,46%	1.574.047	1.412.829
22	İNŞAAT	2.036.378	23,2%	2.336.508	22,80%	699.365	626.069
23	TOPTAN VE PER.TİC.MOT.AR.SERV.HZM.	662.274	7,6%	767.340	7,49%	227.913	203.745
24	OTEL VE RESTORANLAR(TURİZM)	651.249	7,4%	803.660	7,84%	221.427	201.270
25	TAŞIMACILIK DEPOLAMA VE HABERLEŞME	364.902	4,2%	422.170	4,12%	125.063	112.435
26	FİNANSAL ARACILIK	95.388	1,1%	110.662	1,08%	32.467	29.361
27	a) Parasal Kurumlar	54.756	0,6%	59.960	0,59%	18.589	16.898
28	b) Diğer Finansal Araçlar	40.632	0,5%	50.701	0,49%	13.878	12.463
29	EMLAK KOM.KİRALAMA VE İŞL.FAALİTYERİ	252.377	2,9%	277.995	2,71%	86.528	77.594
30	SAVUNMA VE KAMU YÖNETİMİ ZORUNLU SOS.GÜV.	2.054	0,0%	2.443	0,02%	717	638
31	EĞİTİM	38.318	0,4%	47.316	0,46%	13.108	11.732
32	SAĞLIK VE SOSYAL HİZMETLER	319.122	3,6%	404.599	3,95%	109.969	98.414
33	DİĞER TOPLUMSAL SOS.VE KİŞİSEL HİZMETLER	115.305	1,3%	137.513	1,34%	39.595	35.420
34	İŞÇİ ÇALIŞTIRAN ÖZEL KİŞİLER	2.121	0,0%	2.353	0,02%	726	651
35	ULUSLAR ARASI ÖRGÜT VE KURULUŞLAR	50.385	0,6%	63.555	0,62%	17.169	15.500
37	TÜKETİCİ KONUT FİNANSMANI	72.255	0,8%	81.226	0,79%	24.821	22.154
38	DİĞER	58.894	0,7%	67.294	0,66%	20.736	18.572
GENEL TOPLAM		8.767.519	100,0%	10.247.208	100%	3.011.182	2.698.570

GENEL BİLGİLER DÖNEMSEL KARŞILAŞTIRMASI

- 2016 Yılı II. Dönem ile 2015 Yılı II. Dönem Karşılaştırması

	2016 II. Dönem	2015 II. Dönem	Büyüme
Şirket Sayısı	27	28	-%3.6
Çalışan Sayısı	1.528	1.490	%2.6
Müşteri Sayısı	59.935	55.012	%8.9
Şube Sayısı	142	142	%0.0