

FİNANSAL KURUMLAR BİRLİĞİ

FİNANSAL KİRALAMA SEKTÖRÜ

İŞLEMLERİ ÖZET RAPORU

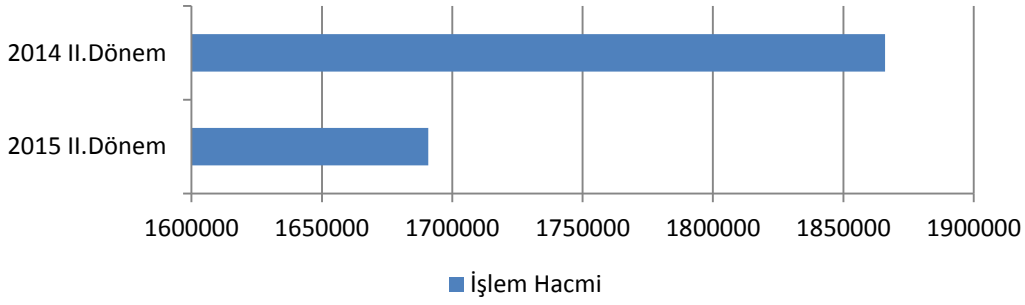
30.06.2015



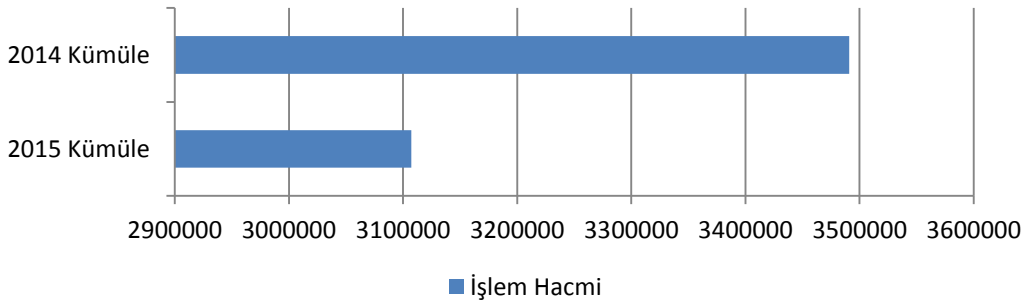
2015 II. DÖNEM VE 2014 II. DÖNEM İLE 2015 VE 2014 YILI İLK YARI VERİLER KARŞILAŞTIRMASI

İŞLEM HACMİ:

- 2015 Yılı II. Dönem İşlem Hacmi 1.690.792 bin USD olup, 2014 yılı II. Dönem İşlem Hacmi olan 1.865.957 bin USD' ye göre **-%9** azalmıştır. Bununla beraber, işlem hacmi artışını TL değerlendirecek, büyümenin **+%15** olarak gerçekleştiğini görüyoruz. Aradaki %20' ler civarındaki kayıp TL' nin USD karşısında yaşadığı kayıptır.

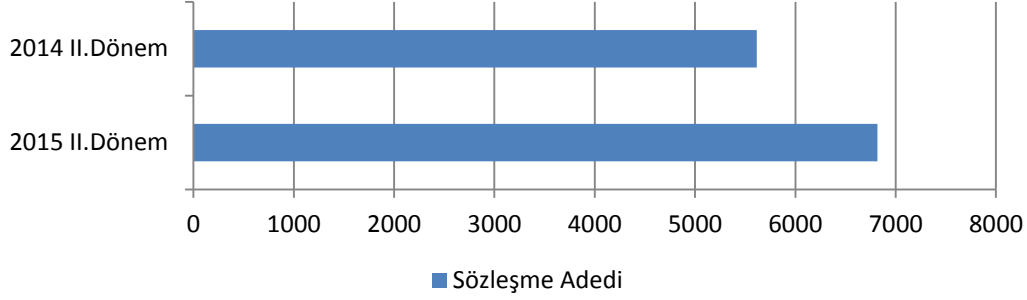


- 2015 Yılı 6 aylık Toplam İşlem Hacmi 3.107.139 bin USD olup, 2014 yılı 6 aylık Toplam İşlem Hacmi olan 3.490.843 bin USD' ye göre **-%11** azalmıştır. Bununla beraber, işlem hacmi artışını TL değerlendirecek, büyümenin **+%11** olarak gerçekleştiğini görüyoruz. Aradaki %20' ler civarındaki kayıp TL' nin USD karşısında yaşadığı kayıptır.

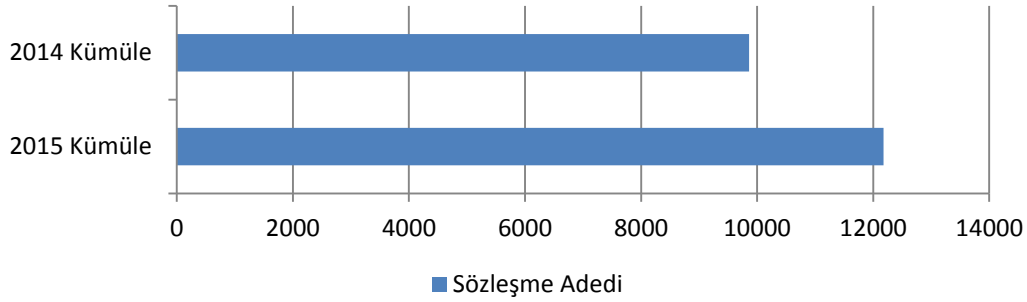


SÖZLEŞME ADEDİ:

- 2015 yılı II. Dönem sözleşme adedi 6.818 olup, 2014 yılı aynı dönemde sözleşme adedi 5.614 olup **%21** artış gerçekleşmiştir.



- 2015 yılı 6 aylık Toplam sözleşme adedi 12.181 olup, 2014 yılı aynı dönemde sözleşme adedi 9.862 olup **%23,5** artış gerçekleşmiştir.



İŞLEM HACİMLERİ DÖNEMSEL KARŞILAŞTIRMASI

- 2015 Yılı II. Dönem ile 2014 Yılı II. Dönem Karşılaştırması**

İşlem Hacmi	2015 II. Dönem	2014 II. Dönem	Değişim
Bin TL	4.541.974	3.962.174	%15
Bin USD	1.690.792	1.865.957	- % 9
Sözleşme Adedi	6.818	5.614	%21

- 2015 Yılı 6 Aylık Toplam ile 2014 Yılı 6 Aylık Toplam Karşılaştırması**

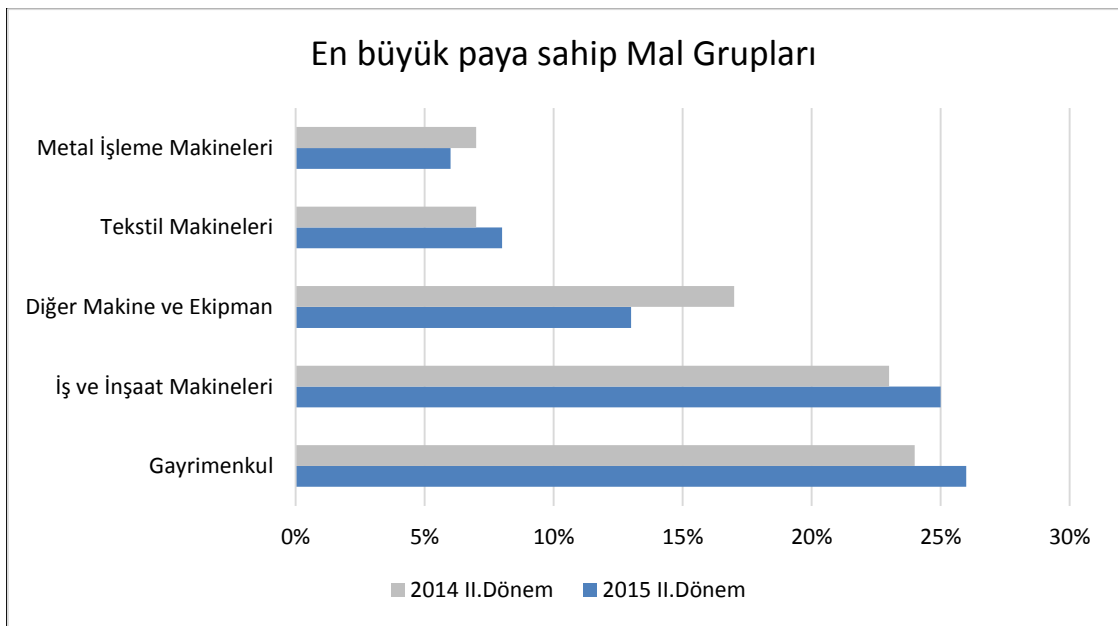
İşlem Hacmi	2015 Kümüle	2014 Kümüle	Değişim
Bin TL	8.346.707	7.520.347	%11
Bin USD	3.107.139	3.490.843	- %11
Sözleşme Adedi	12.181	9.862	%24

MAL GRUPLARI DAĞILIM YÜZDESİ

- Mal Gruplarının 2015 Yılı II. Dönem ve 2014 Yılı II. Dönem dağılım yüzdeleri aşağıdaki gibidir;

FİNANSAL KİRALAMA KONUSU VARLIKLAR	2015 II. Dönem Dağılımı	2014 II. Dönem Dağılımı
GAYRİMENKUL	26%	24%
İŞ VE İNŞAAT MAKİNELERİ	25%	23%
DİĞER MAKİNE VE EKİPMANLAR	13%	17%
TEKSTİL MAKİNELERİ	8%	7%
METAL İŞLEME MAKİNELERİ	6%	7%
GEMİLER VE SUDA YÜZEN TAŞIT VE ARAÇLAR	5%	2%
SAĞLIK SEKTÖRÜ VE ESTETİK EKİPMANLARI	4%	3%
TARIM VE HAYVANCILIK MAKİNELERİ	4%	3%
PLASTİK İŞLEME MAKİNELERİ	2%	2%
KARAYOLU TAŞITLARI	2%	2%
BİLGİ İŞLEM VE BÜRO SİSTEMLERİ	2%	2%
TURİZM EKİPMANLARI	1%	1%
MATBAACILIK VE KAĞIT İŞLEME MAKİNELERİ	1%	2%
ELEKTRONİK VE OPTİK CİHAZLAR	1%	1%
DEMİRYOLU ULAŞIM ARAÇLARI	0%	0%
HAVAYOLU ULAŞIM ARAÇLARI	0%	4%
DÖNEM İÇİNDE AKTİFLEŞEN YATIRIM TUTARI	100%	100%

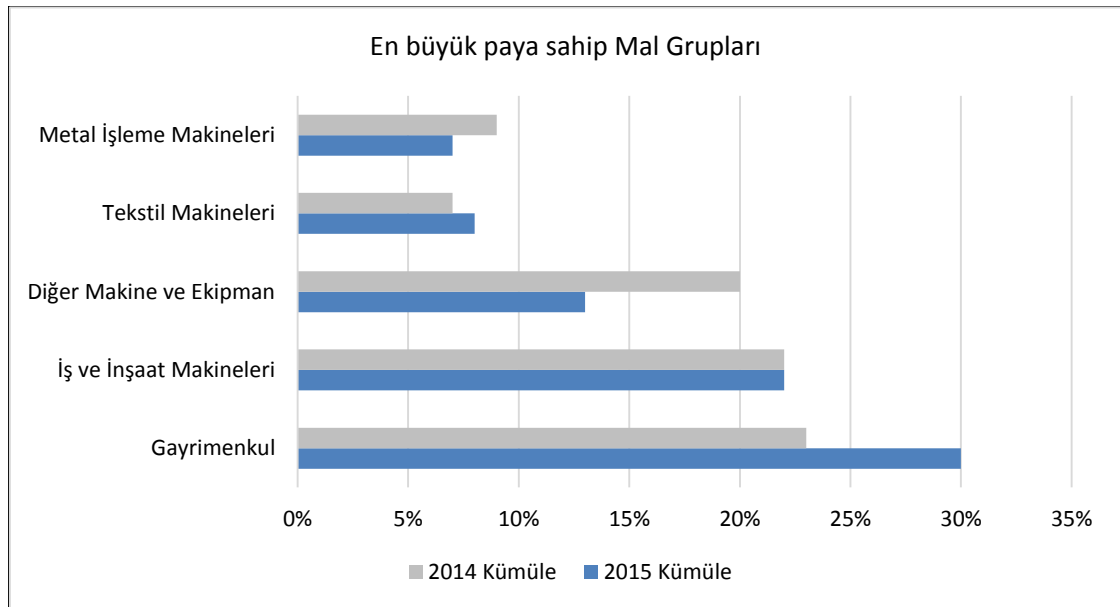
2015 YILI II. DÖNEM VE 2014 YILI II. DÖNEM EN BÜYÜK PAYA SAHİP MAL GRUPLARI



- Mal Gruplarının 2015 Yılı 6 aylık toplam ve 2014 Yılı aynı dönem dağılım yüzdeleri aşağıdaki gibidir;

FİNANSAL KİRALAMA KONUSU VARLIKLAR	2015 Kümüle Dağılım	2014 Kümüle Dağılım
GAYRİMENKUL	30%	23%
İŞ VE İNŞAAT MAKİNELERİ	22%	22%
DİĞER MAKİNE VE EKİPMANLAR	13%	20%
TEKSTİL MAKİNELERİ	8%	7%
METAL İŞLEME MAKİNELERİ	7%	9%
SAĞLIK SEKTÖRÜ VE ESTETİK EKİPMANLARI	3%	3%
GEMİLER VE SUDA YÜZEN TAŞIT VE ARAÇLAR	3%	2%
TARIM VE HAYVANCILIK MAKİNELERİ	3%	2%
PLASTİK İŞLEME MAKİNELERİ	2%	2%
KARAYOLU TAŞITLARI	2%	1%
BİLGİ İŞLEM VE BÜRO SİSTEMLERİ	2%	2%
HAVAYOLU ULAŞIM ARAÇLARI	1%	3%
MATBAACILIK VE KAĞIT İŞLEME MAKİNELERİ	1%	1%
TURİZM EKİPMANLARI	1%	1%
ELEKTRONİK VE OPTİK CİHAZLAR	1%	1%
DEMİRYOLU ULAŞIM ARAÇLARI	0%	0%
DÖNEM İÇİNDE AKTİFLEŞEN YATIRIM TUTARI	100%	100%

2015 VE 2014 YILI 6 AYLIK TOPLAM EN BÜYÜK PAYA SAHİP MAL GRUPLARI



MAL GRUPLARININ
2015 II. DÖNEM İLE 2014 II. DÖNEM KARŞILAŞTIRMASI

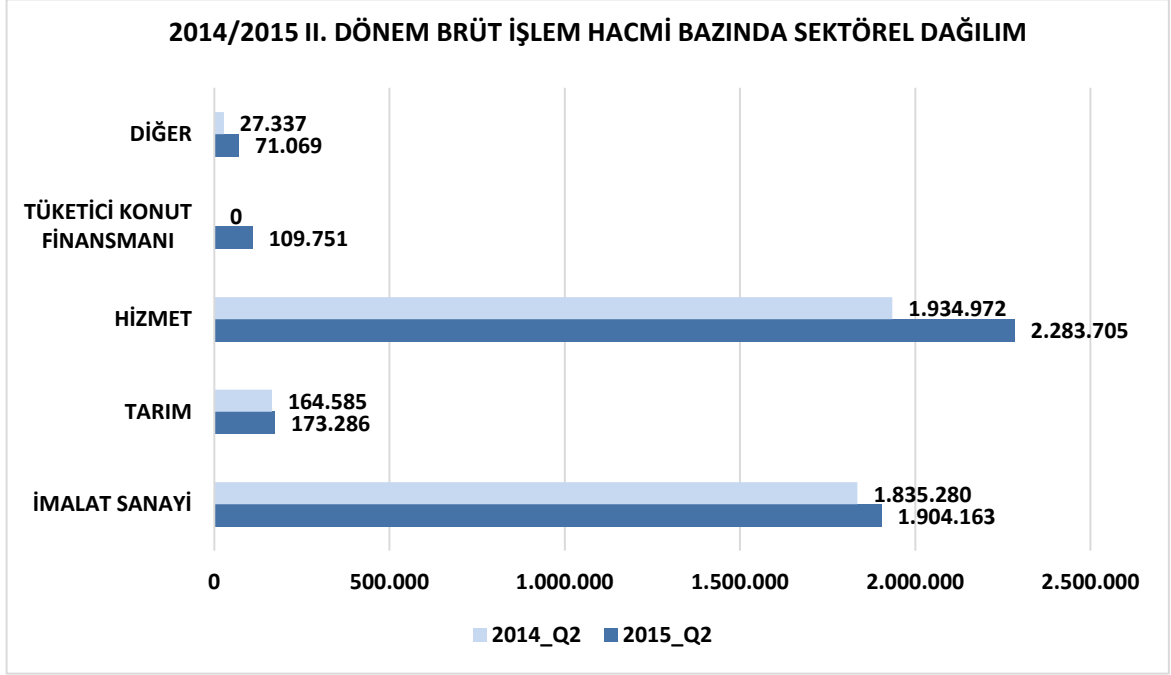
FİNANSAL KİRALAMA KONUSU VARLIKLAR	2015 II. Dönem Dağılımı	2014 II. Dönem Dağılımı	DEĞİŞİM %
GAYRİMENKUL	436.151	441.776	-1%
İŞ VE İNŞAAT MAKİNELERİ	414.732	432.142	-4%
DİĞER MAKİNE VE EKİPMANLAR	223.493	323.550	-31%
TEKSTİL MAKİNELERİ	131.046	138.543	-5%
METAL İŞLEME MAKİNELERİ	105.859	135.888	-22%
GEMİLER VE SUDA YÜZEN TAŞIT VE ARAÇLAR	79.618	40.840	95%
SAĞLIK SEKTÖRÜ VE ESTETİK EKİPMANLARI	66.354	53.961	23%
TARIM VE HAYVANCILIK MAKİNELERİ	59.744	57.700	4%
PLASTİK İŞLEME MAKİNELERİ	41.012	45.782	-10%
KARAYOLU TAŞITLARI	38.749	32.022	21%
BİLGİ İŞLEM VE BÜRO SİSTEMLERİ	32.041	29.360	9%
TURİZM EKİPMANLARI	16.383	24.582	-33%
MATBAACILIK VE KAĞIT İŞLEME MAKİNELERİ	16.055	29.611	-46%
ELEKTRONİK VE OPTİK CİHAZLAR	15.351	14.246	8%
DEMİRYOLU ULAŞIM ARAÇLARI	7.254	0	0%
HAVAYOLU ULAŞIM ARAÇLARI	6.948	65.955	-89%
Toplam İşlem Hacmi	1.690.792	1.865.957	-9%
İŞLEM ADEDİ	6.818	5.614	21%

MAL GRUPLARININ
2015 6 AYLIK TOPLAM ve 2014 6 AYLIK TOPLAM KARŞILAŞTIRMASI

FİNANSAL KİRALAMA KONUSU VARLIKLAR	2015 Kümüle Dağılım	2014 Kümüle Dağılım	DEĞİŞİM %
GAYRİMENKUL	937.090	809.431	16%
İŞ VE İNŞAAT MAKİNELERİ	672.147	774.349	-13%
DİĞER MAKİNE VE EKİPMANLAR	401.642	681.204	-41%
TEKSTİL MAKİNELERİ	250.304	260.126	-4%
METAL İŞLEME MAKİNELERİ	210.278	300.755	-30%
SAĞLIK SEKTÖRÜ VE ESTETİK EKİPMANLARI	107.732	108.829	-1%
GEMİLER VE SUDA YÜZEN TAŞIT VE ARAÇLAR	99.444	81.883	21%
TARIM VE HAYVANCILIK MAKİNELERİ	82.697	78.081	6%
PLASTİK İŞLEME MAKİNELERİ	72.545	70.750	3%
KARAYOLU TAŞITLARI	72.384	47.284	53%
BİLGİ İŞLEM VE BÜRO SİSTEMLERİ	60.755	53.651	13%
HAVAYOLU ULAŞIM ARAÇLARI	40.454	93.625	-57%
MATBAACILIK VE KAĞIT İŞLEME MAKİNELERİ	34.767	51.901	-33%
TURİZM EKİPMANLARI	31.687	44.726	-29%
ELEKTRONİK VE OPTİK CİHAZLAR	25.119	34.248	-27%
DEMİRYOLU ULAŞIM ARAÇLARI	8.094	0	0%
Toplam İşlem Hacmi	3.107.139	3.490.843	-11%
İŞLEM ADEDİ	12.181	9.862	24%

FINANSAL KİRALAMA İŞLEMLERİNİN SEKTÖRLERE GÖRE DAĞILIMI

- Sektörel Dağılımın 2015 Yılı II. Dönem ve 2014 Yılı II. Dönem karşılaştırması aşağıdaki gibidir;



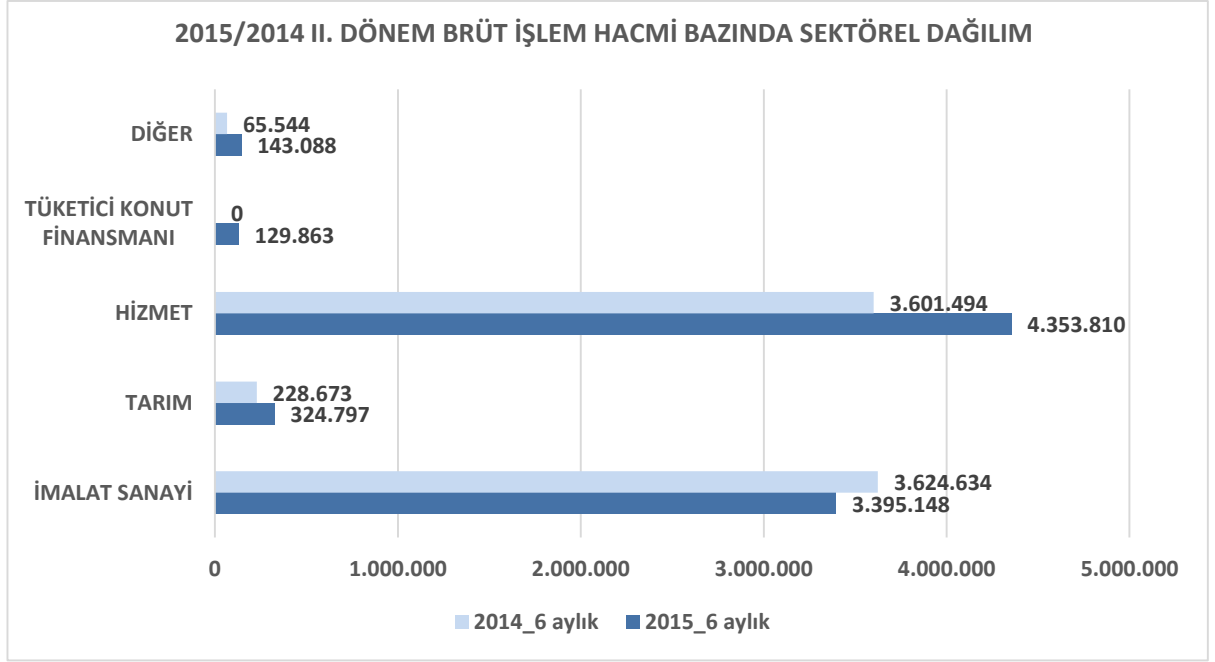
- Bu dönemde sektör bazında en büyük gelişim %18 artışla hizmet sektöründe gerçekleşmiştir.

Bin TL

	İMALAT SANAYİ	TARIM	HİZMET	TÜKETİCİ KONUT FİNANSMANI	DİĞER	TOPLAM
2015_Q2	1.904.163	173.286	2.283.705	109.751	71.069	4.541.974
2014_Q2	1.835.280	164.585	1.934.972	0	27.337	3.962.173
Büyüme	3,8%	5,3%	18,0%	-	160%	14,6%

2015_Q2	42%	4%	50%	2%	2%	100%
2014_Q2	46%	4%	49%	0%	1%	100%

- Sektörel Dağılımın 2015 Yılı ve 2014 yılı 6 Aylık Toplam karşılaştırması aşağıdaki gibidir;



- Yılın ilk yarısında sektör bazında en büyük gelişimler %42 artışla tarım ve %21 artışla hizmet sektörlerinde meydana gelmiştir.

Bin TL

	İMALAT SANAYİ	TARIM	HİZMET	TÜKETİCİ KONUT FİNANSMANI	DİĞER	TOPLAM
2015_6 aylık	3.395.148	324.797	4.353.810	129.863	143.088	8.346.706
2014_6 aylık	3.624.634	228.673	3.601.494	0	65.544	7.520.345
Büyüme	-6,3%	42,0%	20,9%	-	118%	11,0%

2015_6 aylık	41%	4%	52%	2%	2%	100%
2014_6 aylık	48%	3%	48%	0%	1%	100%

FKB ÜYESİ FİNANSAL KİRALAMA ŞİRKETLERİNİN
FİNANSAL KİRALAMA İŞLEMLERİNİN SEKTÖRLERE GÖRE DAĞILIM İCMALİ
(000)(USD)
(000)(TL)

DÖNEMİ 01.04.2015-30.06.2015		BRÜT İŞLEM HACMİ TL	BRÜT İŞLEM HACMİ İÇİNDEKİ PAYI	KİRA ALACAĞI TL	KİRA ALACAĞI İÇİNDEKİ PAYI	BRÜT İŞLEM HACMİ USD
SÖZLEŞME ADEDİ	6.818					
TARIM		173.286	3,82%	195.117	3,66%	64.507
TARIM,HAYVANCILIK,ORMANCILIK		172.676	3,80%	194.463	3,65%	64.280
BALIKÇILIK		610	0,01%	654	0,01%	227
İMALAT SANAYİ		1.904.163	41,92%	2.247.973	42,15%	708.842
ENERJİ ÜRETMEN MADENLERİN ÇIKARILMASI		81.684	1,80%	96.001	1,80%	30.408
ENERJİ ÜRETMEYEN MADENLERİN ÇIKARILMASI		97.156	2,14%	112.316	2,11%	36.167
GIDA,MEŞRUBAT VE TÜTÜN SANAYİ		263.139	5,79%	332.370	6,23%	97.956
TEKSTİL VE TEKSTİL ÜRÜNLERİ SANAYİ		450.764	9,92%	531.822	9,97%	167.801
DERİ VE DERİ ÜRÜNLERİ SANAYİ		5.810	0,13%	6.855	0,13%	2.163
AĞAÇ VE AĞAÇ ÜRÜNLERİ SANAYİ		83.471	1,84%	93.791	1,76%	31.073
KAĞIT VE KAĞIT ÜRÜNLERİ BASIM SAN.		49.569	1,09%	57.327	1,07%	18.452
NÜKLEER YAKIT,PETROL,ÜR.KÖMÜR ÜR.SAN.		10.031	0,22%	11.564	0,22%	3.734
KİMYA VE KİMYA ÜRÜNLERİ İLE SENTETİK LİF SAN.		39.345	0,87%	45.822	0,86%	14.646
KAUÇUK VE PLASTİK ÜRÜNLERİ SANAYİ		128.000	2,82%	150.130	2,81%	47.649
DİĞER METAL DIŞI MADENLER SANAYİ		84.276	1,86%	100.728	1,89%	31.373
METAL ANA SANAYİİ VE İŞLENMİŞ MADDE ÜRETİMİ		269.487	5,93%	309.282	5,80%	100.319
MAKİNA VE TECHİZAT SANAYİ		116.915	2,57%	142.089	2,66%	43.523
ELEKTRİK VE OPTİK ALETLER SAN.		38.804	0,85%	44.280	0,83%	14.445
ULAŞIM ARAÇLARI SANAYİ		56.909	1,25%	65.035	1,22%	21.185
BAŞKA YERLERDE SINIFLANDIRILMAMIŞ İMALAT SAN.		104.343	2,30%	121.464	2,28%	38.843
ELEKTRİK GAZ VE SU KAYNAKLARI		24.462	0,54%	27.098	0,51%	9.106
HİZMET		2.283.705	50,28%	2.666.717	50,00%	850.130
İNŞAAT		1.061.652	23,37%	1.233.222	23,12%	395.210
TOPTAN VE PER.TİC.MOT.AR.SERV.HZM.		389.131	8,57%	458.118	8,59%	144.858
OTEL VE RESTORANLAR(TURİZM)		172.622	3,80%	202.800	3,80%	64.260
TAŞIMACILIK DEPOLAMA VE HABERLEŞME		140.638	3,10%	157.820	2,96%	52.354
FİNANSAL ARACILIK		29.126	0,64%	31.253	0,59%	10.842
a) Parasal Kurumlar		18.957	0,42%	20.700	0,39%	7.057
b) Diğer Finansal Aracılar		3.313	0,07%	2.751	0,05%	1.233
EMLAK KOM.KİRALAMA VE İŞL.FAALİYERİ		133.495	2,94%	152.279	2,86%	49.695
SAVUNMA VE KAMU YÖNETİMİ ZORUNLU SOS.GÜV.		1.511	0,03%	1.800	0,03%	563
EĞİTİM		13.667	0,30%	17.450	0,33%	5.088
SAĞLIK VE SOSYAL HİZMETLER		201.459	4,44%	242.353	4,54%	74.995
DİĞER TOPLUMSAL SOS.VE KİŞİSEL HİZMETLER		95.431	2,10%	118.452	2,22%	35.525
İŞÇİ ÇALIŞTIRAN ÖZEL KİŞİLER		3.764	0,08%	4.203	0,08%	1.401
ULUSLAR ARASI ÖRGÜT VE KURULUŞLAR		41.206	0,91%	46.967	0,88%	15.339
TÜKETİCİ KONUT FİNANSMANI		109.751	2,42%	126.400	2,37%	40.856
DİĞER		71.069	1,56%	97.165	1,82%	26.456
GENEL TOPLAM		4.541.974	100%	5.333.371	100%	1.690.792

TCMB 30.06.2015 USD DÖVİZ ALIŞ KURU

2,6863

FKB ÜYESİ FİNANSAL KİRALAMA ŞİRKETLERİNİN
FİNANSAL KİRALAMA İŞLEMLERİNİN SEKTÖRLERE GÖRE DAĞILIM İCMALİ
(000)(USD)
(000)(TL)

DÖNEMİ 01.01.2015-30.06.2015		BRÜT İŞLEM HACMİ TL	BRÜT İŞLEM HACMİ İÇİNDEKİ PAYI	KİRA ALACAĞI TL	KİRA ALACAĞI İÇİNDEKİ PAYI	BRÜT İŞLEM HACMİ USD
SÖZLEŞME ADEDİ	12.181					
TARIM		324.797	3,89%	372.417	3,79%	120.909
TARIM,HAYVANCILIK,ORMANCILIK		323.793	3,88%	371.284	3,78%	120.535
BALIKÇILIK		1.004	0,01%	1.133	0,01%	374
İMALAT SANAYİ		3.395.148	40,68%	3.976.165	40,49%	1.263.875
ENERJİ ÜRETEN MADENLERİN ÇIKARILMASI		137.625	1,65%	158.506	1,61%	51.232
ENERJİ ÜRETMEYEN MADENLERİN ÇIKARILMASI		145.226	1,74%	165.941	1,69%	54.062
GIDA,MEŞRUBAT VE TÜTÜN SANAYİ		356.581	4,27%	441.400	4,49%	132.741
TEKSTİL VE TEKSTİL ÜRÜNLERİ SANAYİ		881.764	10,56%	1.025.725	10,44%	328.245
DERİ VE DERİ ÜRÜNLERİ SANAYİ		18.839	0,23%	22.228	0,23%	7.013
AĞAÇ VE AĞAÇ ÜRÜNLERİ SANAYİ		104.028	1,25%	119.762	1,22%	38.725
KAĞIT VE KAĞIT ÜRÜNLERİ BASIM SAN.		101.136	1,21%	116.442	1,19%	37.649
NÜKLEER YAKIT,PETROL,ÜR.KÖMÜR ÜR.SAN.		17.235	0,21%	19.637	0,20%	6.416
KİMYA VE KİMYA ÜRÜNLERİ İLE SENTETİK LİF SAN.		92.278	1,11%	105.374	1,07%	34.351
KAUÇUK VE PLASTİK ÜRÜNLERİ SANAYİ		218.705	2,62%	253.985	2,59%	81.415
DİĞER METAL DIŞI MADENLER SANAYİ		160.821	1,93%	195.076	1,99%	59.867
METAL ANA SANAYİİ VE İŞLENMİŞ MADDE ÜRETİMİ		512.106	6,14%	594.817	6,06%	190.636
MAKİNA VE TEHİZAT SANAYİ		230.624	2,76%	273.882	2,79%	85.852
ELEKTRİK VE OPTİK ALETLER SAN.		81.679	0,98%	93.565	0,95%	30.406
ULAŞIM ARAÇLARI SANAYİ		111.048	1,33%	126.656	1,29%	41.339
BAŞKA YERLERDE SINIFLANDIRILMAMIŞ İMALAT SAN.		192.938	2,31%	226.508	2,31%	71.823
ELEKTRİK GAZ VE SU KAYNAKLARI		32.516	0,39%	36.662	0,37%	12.104
HİZMET		4.353.810	52,16%	5.140.051	52,34%	1.620.746
İNŞAAT		1.802.853	21,60%	2.103.045	21,41%	671.129
TOPTAN VE PER.TİC.MOT.AR.SERV.HZM.		621.798	7,45%	735.002	7,48%	231.470
OTEL VE RESTORANLAR(TURİZM)		618.586	7,41%	742.791	7,56%	230.274
TAŞIMACILIK DEPOLAMA VE HABERLEŞME		427.492	5,12%	502.234	5,11%	159.138
FİNANSAL ARACILIK		115.850	1,39%	134.775	1,37%	43.126
a) Parasal Kurumlar		77.605	0,93%	91.347	0,93%	28.889
b) Diğer Finansal Aracılar		30.856	0,37%	35.030	0,36%	11.487
EMLAK KOM.KİRALAMA VE İŞL.FAALİYERİ		213.752	2,56%	245.602	2,50%	79.571
SAVUNMA VE KAMU YÖNETİMİ ZORUNLU SOS.GÜV.		1.586	0,02%	1.800	0,02%	591
EĞİTİM		17.468	0,21%	21.804	0,22%	6.503
SAĞLIK VE SOSYAL HİZMETLER		325.188	3,90%	400.152	4,07%	121.054
DİĞER TOPLUMSAL SOS.VE KİŞİSEL HİZMETLER		135.047	1,62%	165.421	1,68%	50.272
İŞÇİ ÇALIŞTIRAN ÖZEL KİŞİLER		5.116	0,06%	5.652	0,06%	1.904
ULUSLAR ARASI ÖRGÜT VE KURULUŞLAR		69.073	0,83%	81.774	0,83%	25.713
TÜKETİCİ KONUT FİNANSMANI		129.863	1,56%	149.697	1,52%	48.343
DİĞER		143.088	1,71%	182.630	1,86%	53.266
GENEL TOPLAM		8.346.706	100%	9.820.961	100%	3.107.138

TCMB 30.06.2015 USD DÖVİZ ALIŞ KURU

2,6863

GENEL BİLGİLER DÖNEMSEL KARŞILAŞTIRMASI

- 2015 Yılı II. Dönem ile 2014 Yılı II. Dönem Karşılaştırması

	2015 II. Dönem	2014 II. Dönem	Büyüme
Şirket Sayısı	28	30	-%6.7
Çalışan Sayısı	1.490	1.425	%4.6
Müşteri Sayısı	55.012	50.689	%8.5
Şube Sayısı	142	131	%8.4