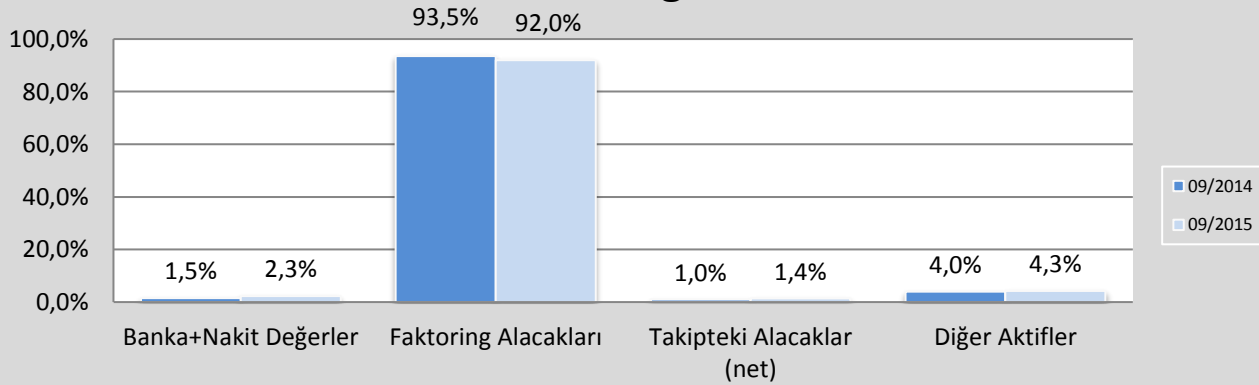


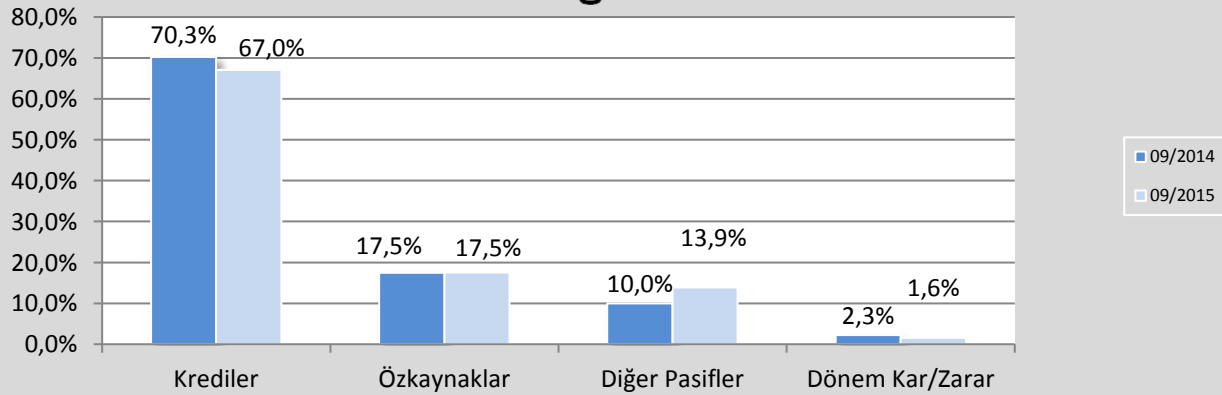
A. BİLANÇO

Toplam Aktif/Pasif İçindeki Payları	09/2015	09/2014
Banka+Nakit Değerler	2,3%	1,5%
Faktoring Alacakları	92,0%	93,5%
Takipteki Alacaklar (net)	1,4%	1,0%
Diğer Aktifler	4,3%	4,0%
Krediler	67,0%	70,3%
Özkaynaklar	17,5%	17,5%
Diğer Pasifler	13,9%	10,0%
Dönem Kar/Zarar	1,6%	2,3%

Aktif Dağılımı



Pasif Dağılımı



Faktoring sektörü Eylül 2014'e göre %5,4 oranında genişlemiştir.

Aktifler içindeki % 92 olan Faktoring Alacakları payı, geçen yılın aynı dönemine göre %1,5 oranında küçülmüştür. Nakit değerlerde ise geçen yılın aynı dönemine göre artış görülmektedir.

Takipteki alacakların payı ise yüzde 1,4 olup, olumlu bir göstergedir.

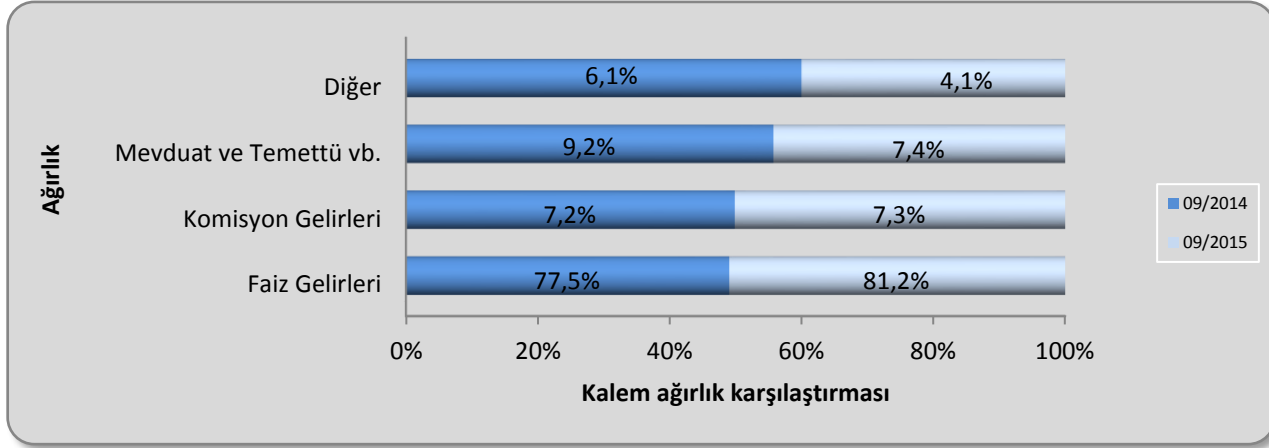
Kaynak ihtiyacını özkaynaklarından ya da bankalardan sağlanan KV kredilerle gideren sektörde, kredilerin ve özkaynakların oranında % 3,2' lük azalış görülmektedir.

Kredilerin pasif içinde ağırlığı %67 civarında, özkaynak oranı ise %17,5' dur. Özkaynak ağırlığı artış göstermiştir. İhraç edilen menkul kıymetlerin pasif içindeki payı ise, geçen yıla göre %2,7 lik artışla %12,7' ye çıkmıştır.

B. GELİR VE GİDER TABLOLARI

Gelirlerin Toplam Gelirler İçindeki Payları*	09/2015	09/2014
Faiz Gelirleri	81,2%	77,5%
Komisyon Gelirleri	7,3%	7,2%
Mevduat ve Temettü vb.	7,4%	9,2%
Diğer	4,1%	6,1%

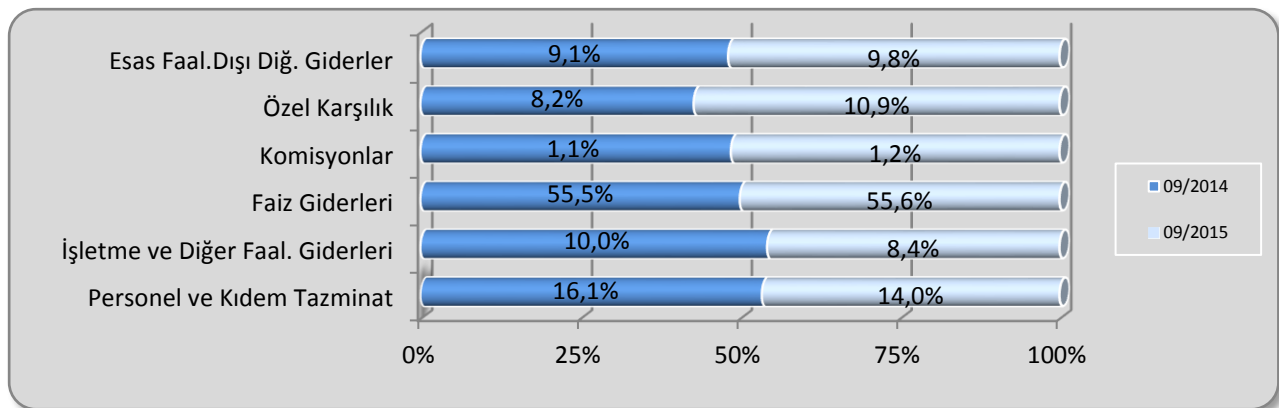
* Toplam gelirlere kambiyo karı dahil değildir.



Sektörde, faiz gelirlerinin toplam gelirler içindeki payının %3,7, komisyon gelirlerinin de toplam gelirler içindeki payının %0,1 arttığı görülmektedir. Sektörün kar marjında 2015 yılı ilk iki döneminde görülen azalma, üçüncü dönemde devam etmektedir.

Giderlerin Toplam Giderler İçindeki Payları*	09/2015	09/2014
Personel ve Kıdem Tazminat	14,0%	16,1%
İşletme ve Diğer Faal. Giderleri	8,4%	10,0%
Faiz Giderleri	55,6%	55,5%
Komisyonlar	1,2%	1,1%
Özel Karşılık	10,9%	8,2%
Esas Faal.Dışı Diğ. Giderler	9,8%	9,1%

* Kambiyo zararından arındırılmıştır



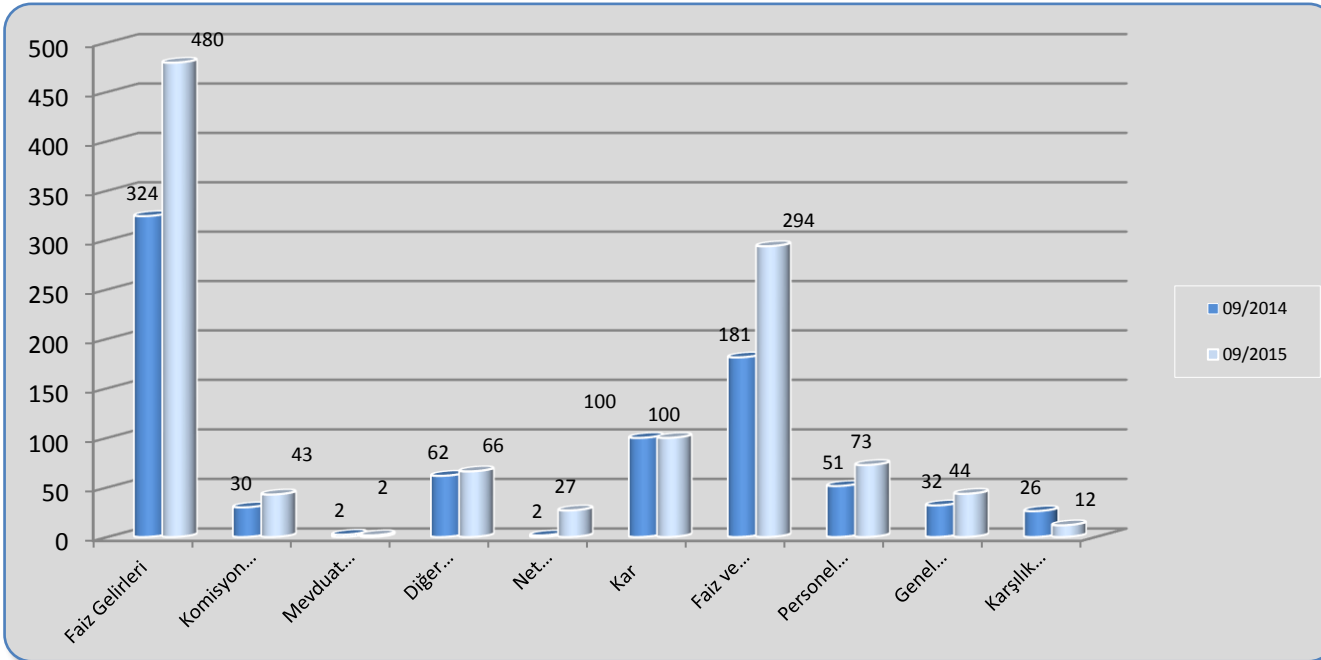
Plasman arttıkça personel giderlerinin toplam içindeki ağırlığı düşmeye başlamıştır. Giderlerin %55,6' sını oluşturan faiz giderleri payı, geçen döneme göre hemen hemen aynı kalmıştır. Özel karşılıkların toplam içindeki payı, geçen yılın aynı dönemine göre %2,8 oranında artış gözlemlenmiştir.

Dönem Net Kâr veya Zararı/ Aktifler(Yıllık Ortalama)	2,1%	3,3%
Dönem Net Kâr veya Zararı/Özkaynaklar (Yıllık Ortalama)	12,2%	17,9%
Kurdan arındırılmış kar/Özkaynaklar (Yıllık Ortalama)	7,9%	16,9%
Dönem Net Kâr veya Zararı/Özkaynaklar (Cari Dönem)	8,9%	12,9%
V.Ö.Kar / Esas Faaliyet Gelirleri	19,1%	28,2%
Esas Faaliyet Giderleri / E.F.Gelirleri	22,2%	23,6%

Sektördeki aktif ve özkaynak getirilerinde düşüş görülmektedir.

Esas faaliyet giderlerinin, esas faaliyet gelirlerine oranındaki azalış, gelirlerdeki artışın giderlerdeki artıştan daha çok olduğuna işaret eder.

100 birim kar için yaratılan gelir/gider	09/2015	09/2014
Faiz Gelirleri	480	324
Komisyon Gelirleri	43	30
Mevduat Gelirleri	2	2
Diğer Gelirler	66	62
Net Kambiyo Karı/Zararı	27	2
Kar	100	100
Faiz ve Kom. Giderleri	294	181
Personel Giderleri	73	51
Genel Giderler	44	32
Karşılık Giderleri	12	26



Ekonomik trendde kar yaratabilmek için daha çok ve kontrollü çalışmak gerekmektedir 2014 yılı üçüncü döneminde 100 birim kar yaratmak için 324 birim faiz geliri yeterken, 2015 yılı üçüncü döneminde 480 birime çıkmıştır.

D. POZİSYON VE KUR RİSKİ

09/2015

09/2014

YP Nakdi Alacaklar / Toplam Nakdi Alacaklar	12,6	9,3
YP Krediler /Toplam Krediler	24,2	16,7
Net Pozisyon /YP Pasifler	-2,9	-2,3
Net Pozisyon/Özkaynaklar	-16,8	-13,2
Kur Karı/V. Ö. Kar	26,8	1,6

YP Nakdi Alacakların, Toplam Nakdi Alacaklar içindeki payı bir önceki döneme göre %3,3 oranında artmış olup, aynı şekilde YP kredilerin toplam krediler içindeki payında da %7,5 civarında artış yaşanmıştır. Sektör, yeni plasman gelişimi için gerekli yeni kaynak ihtiyacını ek bir açık pozisyona girmeden karşılamakta, bu durumda oransal olarak pozisyon riskini küçültmektedir.

E. TAKİPTEKİ ALACAKLAR

09/2015

09/2014

Takipteki Faktoring Alacakları (Brüt) Mio TL	1.405,0	1.084,4
Özel Karşılıklar Mio TL	1.039,8	829,3
Net Takipteki Alacaklar (Net) Mio TL	365,2	255,2
Takipteki Alacaklar (Brüt) / Toplam Alacaklar %	5,5	4,4
Takipteki Alacaklar (Brüt) /Özkaynaklar %	30,5	24,9
Takipteki Alacaklar (Net) / Özkaynaklar %	7,9	5,8
Özel Karşılıklar/Aktifler %	4,0	3,3

Geçen sene aynı döneme göre %1 artmış olan, takipteki faktoring alacaklarının toplam alacaklara oranı %5,5 dir.

2014 üçüncü dönemde takipteki alacakların %76' sını özel karşılık oluştururken, bu yıl aynı oran %74' e gerilemiştir. Sektörün karşılıklardan zarar yazma potansiyelinde azalma vardır.

F. BÜYÜME (Milyon TL)

09/2015

09/2014

Artış

YURTDIŞI CİRO	17.001	14.980	13%
YURTIÇİ CİRO	67.876	66.384	2%
TOPLAM CİRO	84.877	81.364	4%

YP ALACAKLAR	3.051	2.164	41%
TP ALACAKLAR	21.159	21.176	0%
TOPLAM ALACAKLAR	24.210	23.340	4%

YP KREDİLER	4.272	2.927	46%
TP KREDİLER	13.366	14.609	-9%
ÖZKAYNAK	4.610	4.363	6%
TOPLAM AKTİFLER	26.306	24.960	5%
V.Ö. KAR	515	680	-24%

Sektörün aktif büyüklüğü geçen yılın aynı dönemine göre %5,4 oranında artmıştır. Bu artışın kaynaklarından olan TP Alacaklar %0,1 küçülmüş, YP Alacaklar %41 oranında artmıştır.

YP alacaklardaki artış, %45' lik YP kredilerdeki artış ile karşılanmıştır.

Sektörün ciro gelişimi ise, yurtdışı işlemlerde %2,2' lik artış ve yurtiçi işlemlerde %13,5 'luk artış ile sonuçlanmıştır.

Sektörel dağılımda önemli sektörlerin payları

Nükleer Yakıt. Petrol Ür.. Kömür Ürünleri Sanayi	16,1%	22,0%
Toptan ve Perakende Ticaret Mot. Ar. Servis Hizmetleri	14,5%	11,4%
İnşaat	8,9%	8,5%
Tekstil ve Tekstil Ürünleri Sanayi	7,6%	7,5%
Metal Ana Sanayii ve İşlenmiş Madde Üretimi	5,9%	5,3%
Taşımacılık Depolama ve Haberleşme	5,4%	4,5%
Ulaşım Araçları Sanayi	4,9%	4,5%
Başka Yerlerde Sınıflandırılmamış İmalat Sanayi	3,3%	1,9%
Makine ve Techizat Sanayi	3,2%	3,1%
Diğer Toplumsal Sosyal ve Kişisel Hizmetler	3,1%	3,5%
Gıda, Meşrubat ve Tütün Sanayi	2,8%	2,7%
Kimya ve Kimya Ürünleri ile Sentetik Lif. Sanayi	2,4%	2,2%
Diğer Metal Dışı Madenler Sanayi	2,2%	2,1%
Elektrikli ve Optik Aletler Sanayi	1,9%	2,1%
Elektrikli Gaz ve Su Kaynakları	1,5%	1,3%
Kağıt Ham. ve Kağıt Ürünleri Basım Sanayi	1,5%	1,6%

FAALİYET TÜRLERİNE GÖRE SEKTÖREL DAĞILIM	09/2015	09/2014
İMALAT	57,4%	60,1%
HİZMET	38,8%	35,9%
TARIM	1,2%	1,5%
DİĞER	2,7%	2,5%

Geçen yılın aynı dönemine göre, "Nükleer Yakıt ile Toptan Perakende Hizmetleri" sektörü %6'lık azalış göstermiştir ve en fazla pay alan sektördür. Faaliyet türlerine göre genel dağılıma baktığımızda ise geçen yılın aynı dönemine göre Hizmet sektörü payında %2,8 civarında artış, İmalat sektöründe 2.7 oranında azalış görülmektedir.