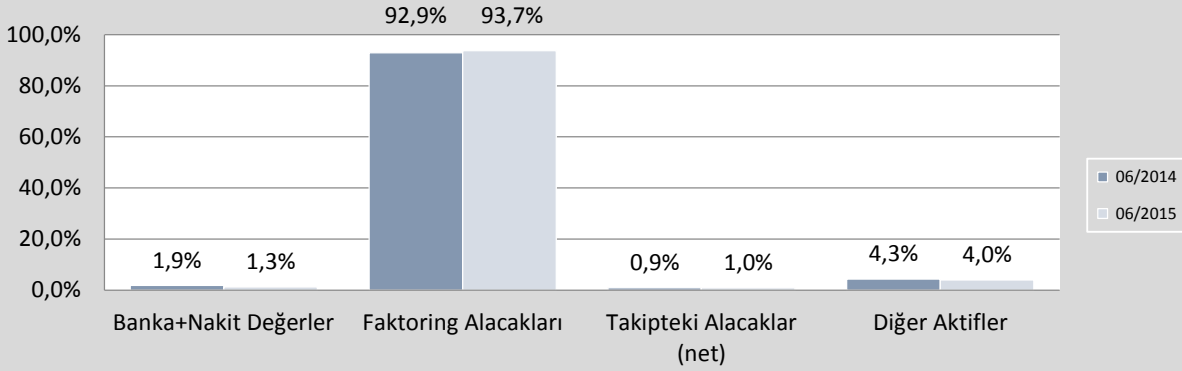


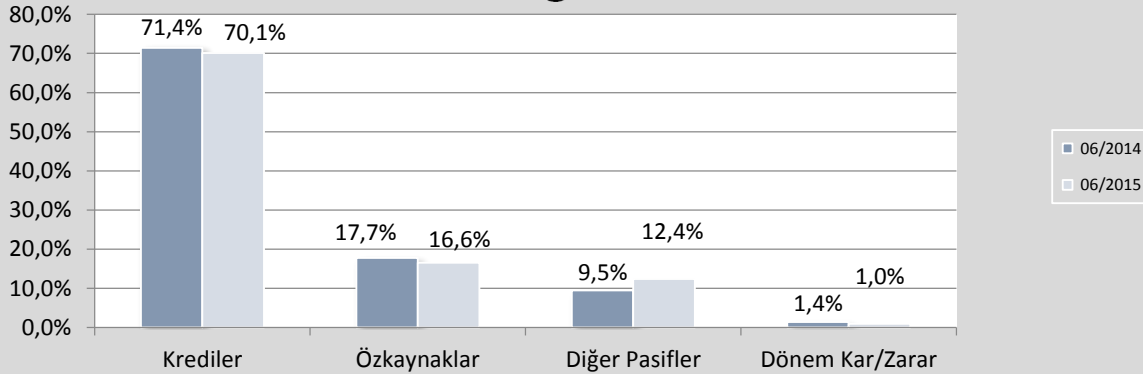
## A. BİLANÇO

Toplam Aktif/Pasif İçindeki Payları	06/2015	06/2014
Banka+Nakit Değerler	1,3%	1,9%
Faktoring Alacakları	93,7%	92,9%
Takipteki Alacaklar (net)	1,0%	0,9%
Diğer Aktifler	4,0%	4,3%
Krediler	70,1%	71,4%
Özkaynaklar	16,6%	17,7%
Diğer Pasifler	12,4%	9,5%
Dönem Kar/Zarar	1,0%	1,4%

## Aktif Dağılımı



## Pasif Dağılımı



Faktoring sektörü Haziran 2014'e göre %18,7 oranında genişlemiştir.

Aktifler içindeki % 93.7 olan Faktoring Alacakları payı, geçen yılın aynı dönemine göre %0,8 oranında büyümüştür. Nakit değerlerde ise geçen yılın aynı dönemine göre düşüş görülmektedir.

Takipteki alacakların payı ise yüzde 1 civarında olup, olumlu bir göstergedir.

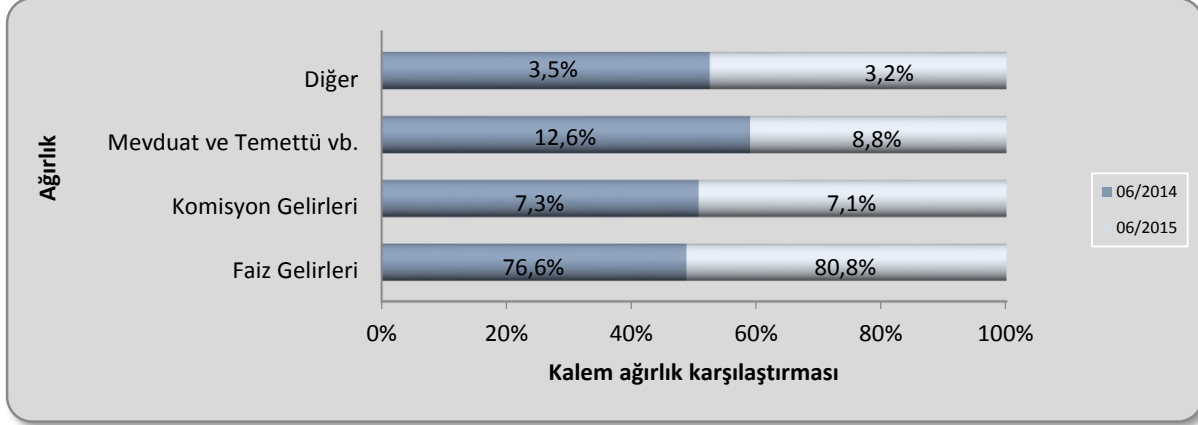
Kaynak ihtiyacını özkaynaklarından ya da bankalardan sağlanan KV kredilerle gideren sektörde, kredilerin ve özkaynakların oranında % 1,3' lük azalış görülmektedir.

Kredilerin pasif içinde ağırlığı %70 civarında, özkaynak oranı ise %16,6' dır. İhrac edilen menkul kıymetlerin pasif içindeki payı ise, geçen yıla göre %2,1 lik artışla %10,6' ya çıkmıştır.

## B. GELİR VE GİDER TABLOLARI

Gelirlerin Toplam Gelirler İçindeki Payları*	06/2015	06/2014
Faiz Gelirleri	80,8%	76,6%
Komisyon Gelirleri	7,1%	7,3%
Mevduat ve Temettü vb.	8,8%	12,6%
Diğer	3,2%	3,5%

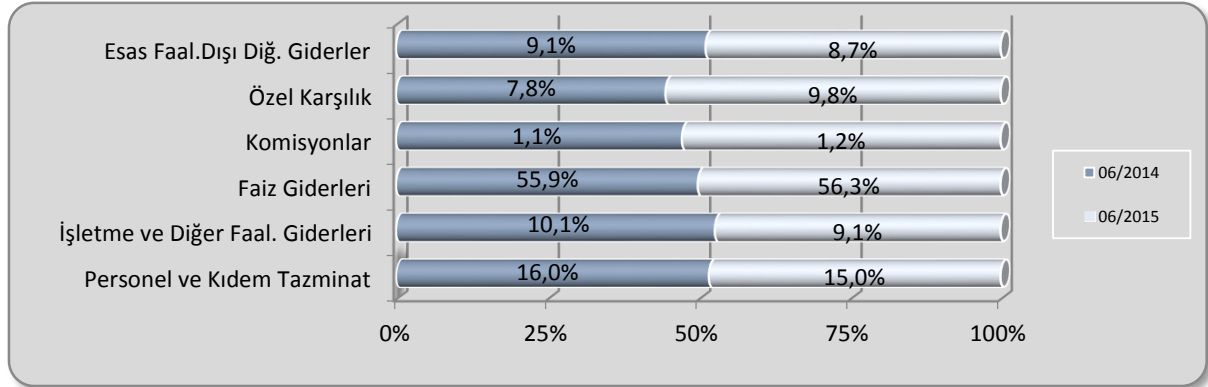
\* Toplam gelirlere kambiyo karı dahil değildir.



Sektörde, faiz gelirlerinin toplam gelirler içindeki payının %4,3 arttığı, komisyon gelirlerinin ise toplam gelirler içindeki payının %0,2 azaldığı görülmektedir. Sektörün kar marjında 2015 yılı ilk dönemde görülen azalma, ikinci dönemde devam etmektedir.

Giderlerin Toplam Giderler İçindeki Payları*	06/2015	06/2014
Personel ve Kıdem Tazminat	15,0%	16,0%
İşletme ve Diğer Faal. Giderleri	9,1%	10,1%
Faiz Giderleri	56,3%	55,9%
Komisyonlar	1,2%	1,1%
Özel Karşılık	9,8%	7,8%
Esas Faal.Dışı Diğ. Giderler	8,7%	9,1%

\* Kambiyo zararından arındırılmıştır



Plasman arttıkça personel giderlerinin toplam içindeki ağırlığı düşmeye başlamıştır. Giderlerin %56,3' ünü oluşturan faiz giderleri payı, geçen döneme göre %0,4 artış göstermiştir.

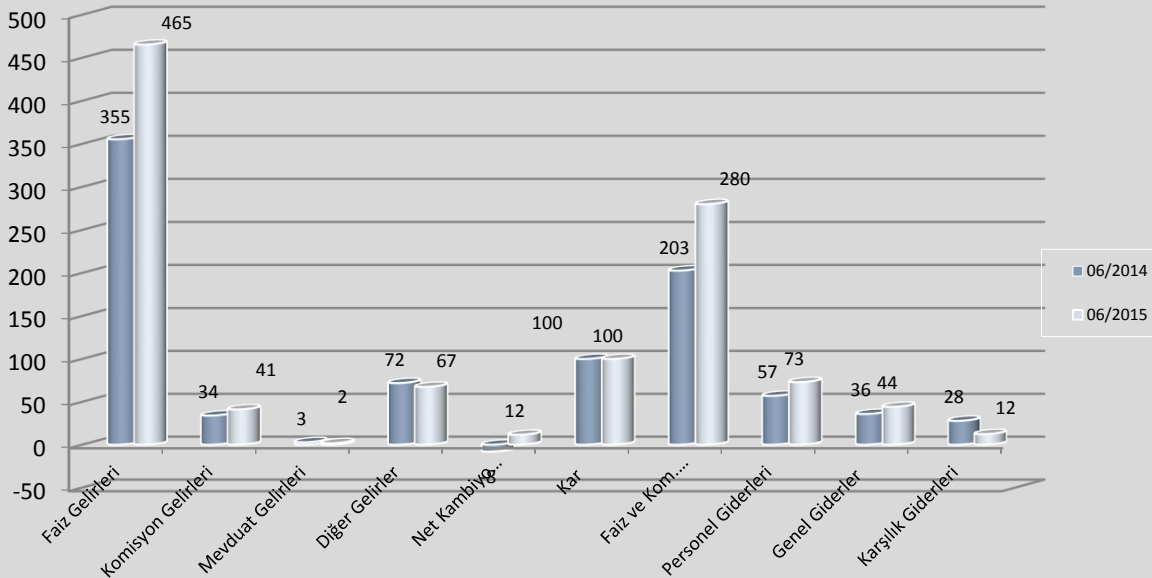
Özel karşılıkların toplam içindeki payı, geçen yılın aynı dönemine göre %1,9 oranında artış gözlemlenmiştir.

Dönem Net Kâr veya Zararı/ Aktifler(Yıllık Ortalama)	2,1%	3,0%
Dönem Net Kâr veya Zararı/Özkaynaklar (Yıllık Ortalama)	12,3%	16,0%
Kurdan arındırılmış kar/Özkaynaklar (Yıllık Ortalama)	10,0%	17,4%
Dönem Net Kâr veya Zararı/Özkaynaklar (Cari Dönem)	5,9%	7,9%
V.Ö.Kar / Esas Faaliyet Gelirleri	19,7%	25,7%
Esas Faaliyet Giderleri / E.F.Gelirleri	23,1%	23,9%

Sektördeki aktif ve özkaynak getirilerinde düşüş görülmektedir.

Esas faaliyet giderlerinin, esas faaliyet gelirlerine oranındaki azalış, gelirlerdeki artışın giderlerdeki artıştan daha çok olduğuna işarettir.

100 birim kar için yaratılan gelir/gider	06/2015	06/2014
Faiz Gelirleri	465	355
Komisyon Gelirleri	41	34
Mevduat Gelirleri	2	3
Diğer Gelirler	67	72
Net Kambiyo Karı/Zararı	12	-8
Kar	100	100
Faiz ve Kom. Giderleri	280	203
Personel Giderleri	73	57
Genel Giderler	44	36
Karşılık Giderleri	12	28



Ekonomik trendde kar yaratabilmek için daha çok ve kontrollü çalışmak gerekmektedir 2014 yılı ikinci döneminde 100 birim kar yaratmak için 355 birim faiz geliri yeterken, 2015 yılı ikinci döneminde 465 birime çıkmıştır.

**D. POZİSYON VE KUR RİSKİ****06/2015****06/2014**

YP Nakdi Alacaklar / Toplam Nakdi Alacaklar	11,5	7,6
YP Krediler /Toplam Krediler	19,1	17,6
Net Pozisyon /YP Pasifler	-1,9	-4,5
Net Pozisyon/Özkaynaklar	-11,5	-25,5
Kur Karı/V. Ö. Kar	11,5	-8,1

YP Nakdi Alacakların, Toplam Nakdi Alacaklar içindeki payı bir önceki döneme göre %4 oranında artmış olup, aynı şekilde YP kredilerin toplam krediler içindeki payında da %1,5 civarında artış yaşanmıştır. Sektör, yeni plasman gelişimi için gerekli yeni kaynak ihtiyacını ek bir açık pozisyona girmeden karşılamakta, bu durumda oransal olarak pozisyon riskini küçültmektedir.

**E. TAKİPTEKİ ALACAKLAR****06/2015****06/2014**

Takipteki Faktoring Alacakları (Brüt) Mio TL	1.248,9	1.049,5
Özel Karşılıklar Mio TL	979,2	834,9
Net Takipteki Alacaklar (Net) Mio TL	269,8	214,6
Takipteki Alacaklar (Brüt) / Toplam Alacaklar %	4,6	4,6
Takipteki Alacaklar (Brüt) /Özkaynaklar %	27,4	25,5
Takipteki Alacaklar (Net) / Özkaynaklar %	5,9	5,2
Özel Karşılıklar/Aktifler %	3,6	3,6

Geçen sene aynı döneme göre, takipteki faktoring alacaklarının toplam alacaklara oranı %4,6 olup, aynı kalmıştır.  
2014 ikinci dönemde takipteki alacakların %80' ini özel karşılık oluştururken, bu yıl aynı oran %78' e gerilemiştir. Sektörün karşılıklardan zarar yazma potansiyelinde azalma vardır.

**F. BÜYÜME (Milyon TL)****06/2015****06/2014****Artış**

YURTDIŞI CİRO	11.310	9.437	20%
YURTIÇİ CİRO	47.911	41.940	14%
<b>TOPLAM CİRO</b>	<b>59.221</b>	<b>51.377</b>	<b>15%</b>

YP ALACAKLAR	2.972	1.630	82%
TP ALACAKLAR	22.831	19.934	15%
<b>TOPLAM ALACAKLAR</b>	<b>25.803</b>	<b>21.564</b>	<b>20%</b>

YP KREDİLER	3.692	2.910	27%
TP KREDİLER	15.611	13.658	14%
ÖZKAYNAK	4.559	4.117	11%
<b>TOPLAM AKTİFLER</b>	<b>27.541</b>	<b>23.208</b>	<b>19%</b>
V.Ö. KAR	342	401	-15%

Sektörün aktif büyüklüğü geçen yılın aynı dönemine göre %18,7 oranında artmıştır. Bu artışın kaynaklarından olan TP Alacaklar %14,5, YP Alacaklar %82,3 oranında artmıştır.  
TP alacaklardaki artış, %14,3' lük TP kredilerdeki artış ile karşılanmıştır.  
Sektörün ciro gelişimi ise, yurtdışı işlemlerde %20' lik artış ve yurtiçi işlemlerde %14 'lük artış ile sonuçlanmıştır.

## Sektörel dağılımda önemli sektörlerin payları

Nükleer Yakıt. Petrol Ür.. Kömür Ürünleri Sanayi	19,5%	18,5%
Toptan ve Perakende Ticaret Mot. Ar. Servis Hizmetleri	14,7%	11,8%
İnşaat	8,4%	8,8%
Tekstil ve Tekstil Ürünleri Sanayi	6,9%	7,7%
Metal Ana Sanayii ve İşlenmiş Madde Üretimi	5,3%	5,5%
Taşımacılık Depolama ve Haberleşme	4,8%	4,7%
Ulaşım Araçları Sanayi	4,9%	5,1%
Diğer Toplumsal Sosyal ve Kişisel Hizmetler	3,1%	4,0%
Makine ve Techizat Sanayi	3,1%	3,1%
Gıda, Meşrubat ve Tütün Sanayi	2,7%	2,7%
Başka Yerlerde Sınıflandırılmamış İmalat Sanayi	3,4%	2,1%
Elektrikli ve Optik Aletler Sanayi	1,8%	2,2%
Kimya ve Kimya Ürünleri ile Sentetik Lif. Sanayi	2,2%	2,3%
Diğer Metal Dışı Madenler Sanayi	2,0%	2,2%
Elektrikli Gaz ve Su Kaynakları	1,7%	1,0%
Kağıt Ham. ve Kağıt Ürünleri Basım Sanayi	1,5%	1,8%

FAALİYET TÜRLERİNE GÖRE SEKTÖREL DAĞILIM	06/2015	06/2014
İMALAT	58,9%	58,2%
HİZMET	37,4%	37,5%
TARIM	1,1%	1,7%
DİĞER	2,6%	2,6%

Geçen yılın aynı dönemine göre, "Nükleer Yakıt ile Toptan Perakende Hizmetleri " sektörü %1 lik artışla, en fazla pay alan sektörlerin başını çekmektedir. Faaliyet türlerine göre genel dağılıma baktığımızda ise geçen yılın aynı dönemine göre İmalat sektörü payında %1 civarında artış olduğu görülmektedir.