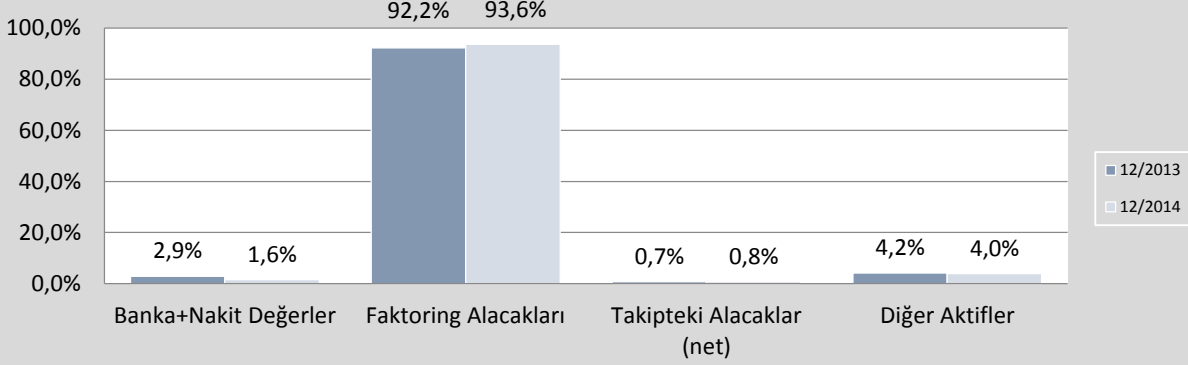


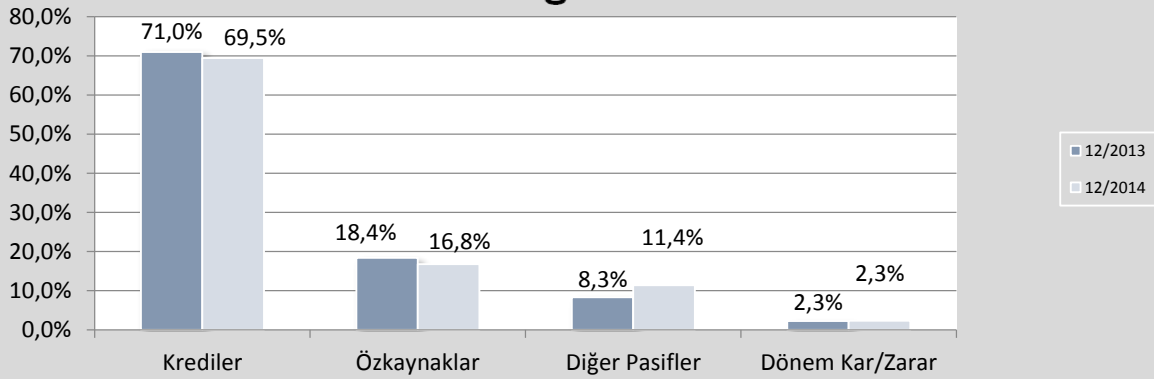
A. BİLANÇO

Toplam Aktif/Pasif İçindeki Payları	12/2013	12/2014
Banka+Nakit Değerler	2,9%	1,6%
Faktoring Alacakları	92,2%	93,6%
Takipteki Alacaklar (net)	0,7%	0,8%
Diğer Aktifler	4,2%	4,0%
Krediler	71,0%	69,5%
Özkaynaklar	18,4%	16,8%
Diğer Pasifler	8,3%	11,4%
Dönem Kar/Zarar	2,3%	2,3%

Aktif Dağılımı



Pasif Dağılımı



Faktoring sektörü Aralık 2013'e göre %22 oranında genişlemiştir.

Aktifler içindeki payı % 93.6 olan Faktoring Alacakları, geçen yılın aynı dönemine göre %1,4 oranında büyümüştür.

Takipteki alacakların payı ise binde 8 civarında olup, olumlu bir göstergedir.

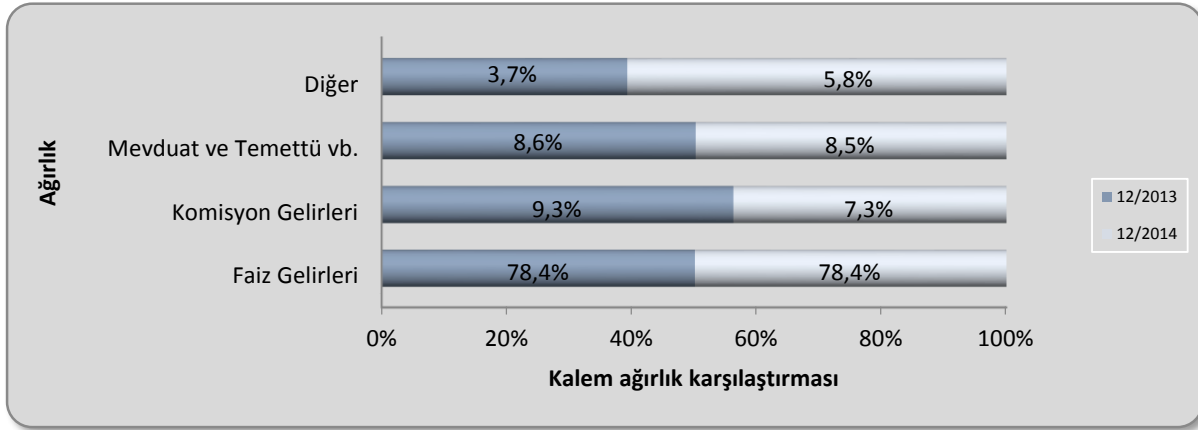
Kaynak ihtiyacını özkaynaklarından ya da bankalardan sağlanan KV kredilerle gideren sektörde, kredilerin ve özkaynakların oranında % 1,5'lük azalış görülmektedir.

Kredilerin pasif içinde ağırlığı %70 civarında, özkaynak oranı ise %17. İhraç edilen menkul kıymetlerin pasif içindeki payı ise, geçen yıla göre %4 lük artışla %11'e çıkmıştır.

B. GELİR VE GİDER TABLOLARI**Toplam Gelirdeki Pay %**

Gelirlerin Toplam Gelirler İçindeki Payları*	12/2013	12/2014
Faiz Gelirleri	78,4%	78,4%
Komisyon Gelirleri	9,3%	7,3%
Mevduat ve Temettü vb.	8,6%	8,5%
Diğer	3,7%	5,8%

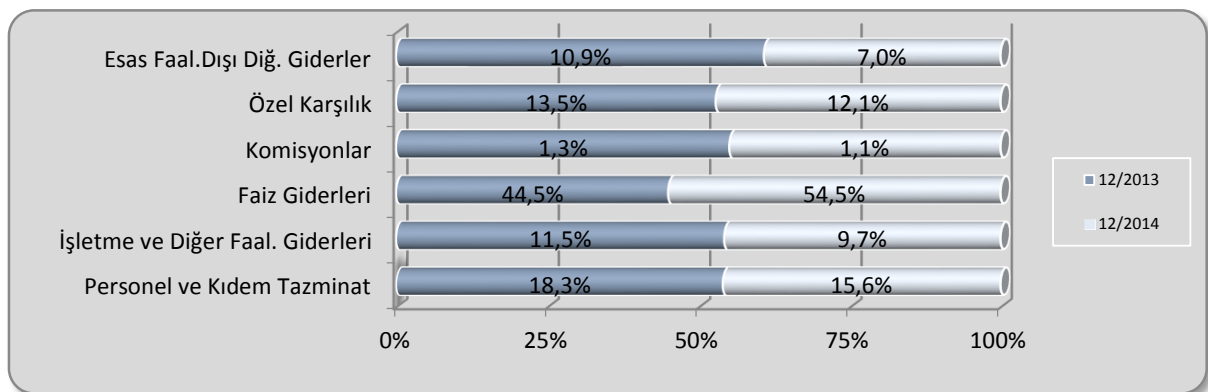
* Toplam gelirlere kambiyo karı dahil değildir.



Sektörde, komisyon gelirlerinin toplam gelirler içindeki payının %2 azaldığı, faiz gelirleri payının da aynı kaldığı görülmektedir. Sektörün kar marjında 2014 yılında azalma gözlemlenmektedir.

Giderlerin Toplam Giderler İçindeki Payları*	12/2013	12/2014
Personel ve Kıdem Tazminat	18,3%	15,6%
İşletme ve Diğer Faal. Giderleri	11,5%	9,7%
Faiz Giderleri	44,5%	54,5%
Komisyonlar	1,3%	1,1%
Özel Karşılık	13,5%	12,1%
Esas Faal.Dışı Diğ. Giderler	10,9%	7,0%

* Kambiyo zararından arındırılmıştır



Plasman arttıkça personel giderlerinin toplam içindeki ağırlığı düşmeye başlamıştır. Bu dönemde giderlerdeki en önemli gelişme, giderlerin %55' ini oluşturan faiz giderleri payı, geçen döneme göre %10 artmıştır.

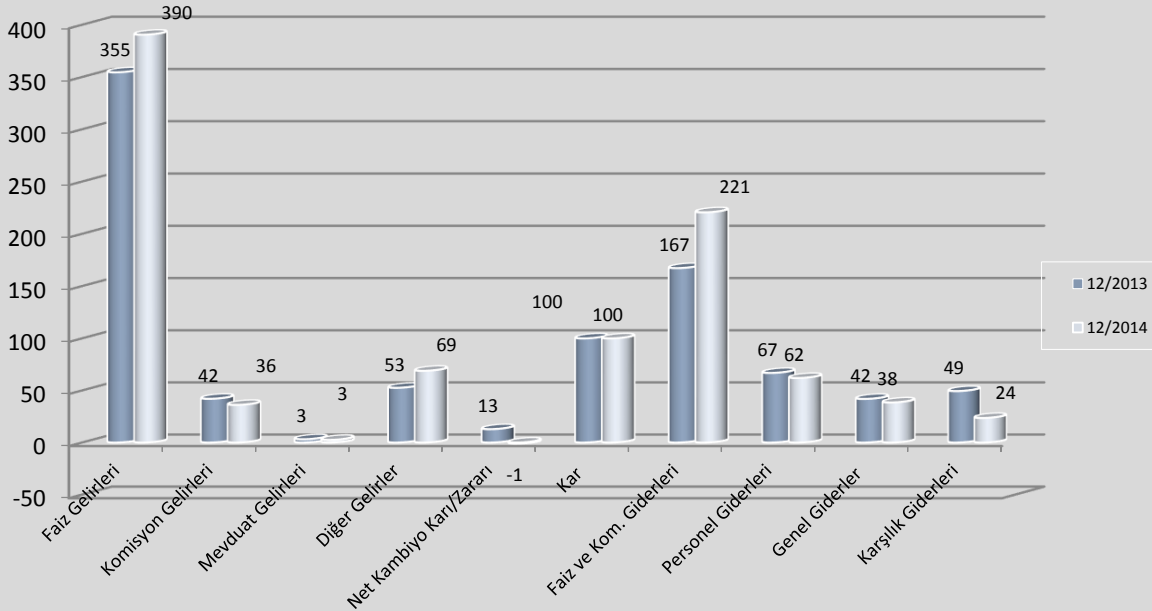
Toplam giderler içindeki; faiz giderlerinin payındaki ciddi artışa karşılık, diğer giderlerinin paylarında azalış tabloya yansımaktadır.

Dönem Net Kâr veya Zararı/ Aktifler(Yıllık Ortalama)	2,5%	2,6%
Dönem Net Kâr veya Zararı/Özkaynaklar (Cari Dönem)	12,4%	14,0%
Kurdan arındırılmış kar/Özkaynaklar	10,5%	14,2%
Dönem Net Kâr veya Zararı/Özkaynaklar (Yıllık Ortalama)	12,7%	14,7%
V.Ö.Kar / Esas Faaliyet Gelirleri	25,2%	23,4%
Esas Faaliyet Giderleri / E.F.Gelirleri	27,4%	23,6%

Sektördeki aktif ve özkaynak getirileri önceki yıl aynı döneme göre artış eğilimindedir.

Esas faaliyet giderlerinin, esas faaliyet gelirlerine oranındaki azalış, gelirlerdeki artışın giderlerdeki artıştan daha çok olduğuna işaretir.

100 birim kar için yaratılan gelir/gider	12/2013	12/2014
Faiz Gelirleri	355	390
Komisyon Gelirleri	42	36
Mevduat Gelirleri	3	3
Diğer Gelirler	53	69
Net Kambiyo Karı/Zararı	13	-1
Kar	100	100
Faiz ve Kom. Giderleri	167	221
Personel Giderleri	67	62
Genel Giderler	42	38
Karşılık Giderleri	49	24



Ekonomik trendde kar yaratabilmek için daha çok ve kontrollü çalışmak gerekmektedir 12/2013 döneminde 100 birim kar yaratmak için 355 birim faiz geliri yeterken, 12/2014 döneminde 386 birime çıkmıştır.

D. POZİSYON VE KUR RİSKİ**12/2013****12/2014**

YP Nakdi Alacaklar / Toplam Nakdi Alacaklar	10,8	10,0
YP Krediler /Toplam Krediler	20,7	16,9
Net Pozisyon/Pasifler	-3,0	-1,5
Net Pozisyon/Özkaynaklar	-16,4	-9,1
Kur Karı/V. Ö. Kar	12,9	-1,0

YP Nakdi Alacakların, Toplam Nakdi Alacaklar içindeki ve YP kredilerin toplam krediler içindeki payında azalışlar yaşanmıştır.

E. TAKİPTEKİ ALACAKLAR**12/2013****12/2014**

Takipteki Faktoring Alacakları (Brüt) Mio TL	993,2	1.147,0
Özel Karşılıklar Mio TL	833,3	937,5
Net Takipteki Alacaklar (Net) Mio TL	159,9	209,5
Takipteki Alacaklar (Brüt) / Toplam Alacaklar %	4,7	4,4
Takipteki Alacaklar (Brüt) /Özkaynaklar %	24,7	25,8
Takipteki Alacaklar (Net) / Özkaynaklar %	4,0	4,7
Özel Karşılıklar/Aktifler %	3,8	3,5

Geçen sene aynı döneme göre, faktoring alacaklarının artmasına rağmen, takipteki faktoring alacaklarının toplam alacaklara oranında iyileşme vardır.

F. BÜYÜME (Milyon TL)**12/2013****12/2014****Artış**

YURTDIŞI CİRO	16.104	21.122	31%
YURTIÇİ CİRO	77.552	95.172	23%
TOPLAM CİRO	93.656	116.295	24%

YP ALACAKLAR	2.178	2.487	14%
TP ALACAKLAR	17.917	22.344	25%
TOPLAM ALACAKLAR	20.096	24.831	24%

YP KREDİLER	3.200	3.108	-3%
TP KREDİLER	12.262	15.313	25%
ÖZKAYNAK	4.015	4.450	11%
TOPLAM AKTİFLER	21.790	26.522	22%
V.Ö. KAR	612	766	25%

Sektörün aktif büyüklüğü geçen yılın aynı dönemine göre %22 oranında artmıştır. Bu artışın kaynaklarından olan TP Alacaklar %25, YP Alacaklar %14 oranında artmıştır.

TP alacaklardaki artış, %25' lik TP kredilerdeki artış ile karşılanmıştır.

Sektörün ciro gelişimi ise, yurtdışı işlemlerde %31'lik ve yurtiçi işlemlerde %23'lük artış ile sonuçlanmıştır.

Sektörel dağılımda önemli sektörlerin payları

Nükleer Yakıt. Petrol Ür.. Kömür Ürünleri Sanayi	17,9%	23,2%
Toptan ve Perakende Ticaret Mot. Ar. Servis Hizmetleri	13,2%	11,7%
İnşaat	8,2%	8,1%
Tekstil ve Tekstil Ürünleri Sanayi	7,9%	7,1%
Metal Ana Sanayii ve İşlenmiş Madde Üretimi	5,5%	5,0%
Ulaşım Araçları Sanayi	5,6%	4,6%
Taşımacılık Depolama ve Haberleşme	4,3%	4,4%
Makine ve Techizat Sanayi	3,7%	3,3%
Diğer Toplumsal Sosyal ve Kişisel Hizmetler	3,5%	3,3%
Gıda, Meşrubat ve Tütün Sanayi	3,0%	2,5%
Diğer Metal Dışı Madenler Sanayi	2,6%	2,0%
Kağıt Ham. ve Kağıt Ürünleri Basım Sanayi	2,2%	1,6%
Elektrikli Gaz ve Su Kaynakları	1,7%	1,4%
Enerji Üretmeyen Madenlerin Çıkarılması	0,5%	0,4%

FAALİYET TÜRLERİNE GÖRE SEKTÖREL DAĞILIM	12/2013	12/2014
İMALAT	62,0%	60,2%
HİZMET	34,8%	35,6%
TARIM	1,9%	1,3%
DİĞER	1,3%	2,8%

Geçen yılın aynı dönemine göre, "Nükleer Yakıt ile Toptan Perakende Hizmetleri " sektörü %5,3 lük artışla, en fazla pay alan sektörlerin başını çekmektedir. Faaliyet türlerine göre genel dağılıma baktığımızda ise geçen yılın aynı dönemine göre az da olsa İmalat ve Tarım sektörleri paylarındaki azalış, Hizmet sektörü payında artış olduğu görülmektedir.