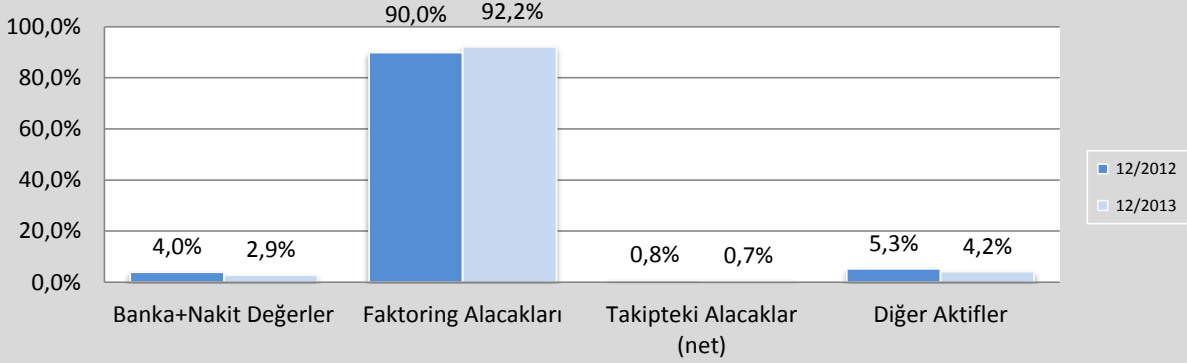


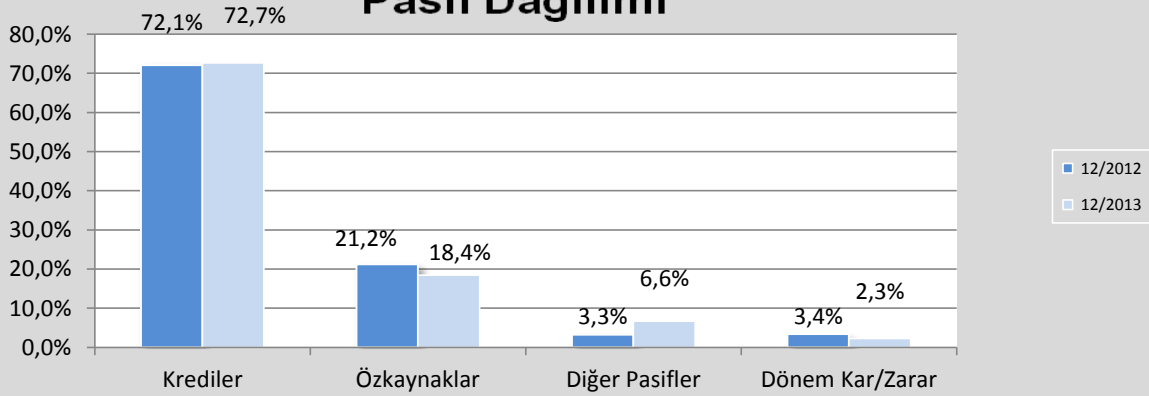
## A. BİLANÇO

Toplam Aktif/Pasif İçindeki Payları	12/2012	12/2013
Banka+Nakit Değerler	4,0%	2,9%
Faktoring Alacakları	90,0%	92,2%
Takipteki Alacaklar (net)	0,8%	0,7%
Diğer Aktifler	5,3%	4,2%
Krediler	72,1%	72,7%
Özkaynaklar	21,2%	18,4%
Diğer Pasifler	3,3%	6,6%
Dönem Kar/Zarar	3,4%	2,3%

## Aktif Dağılımı



## Pasif Dağılımı



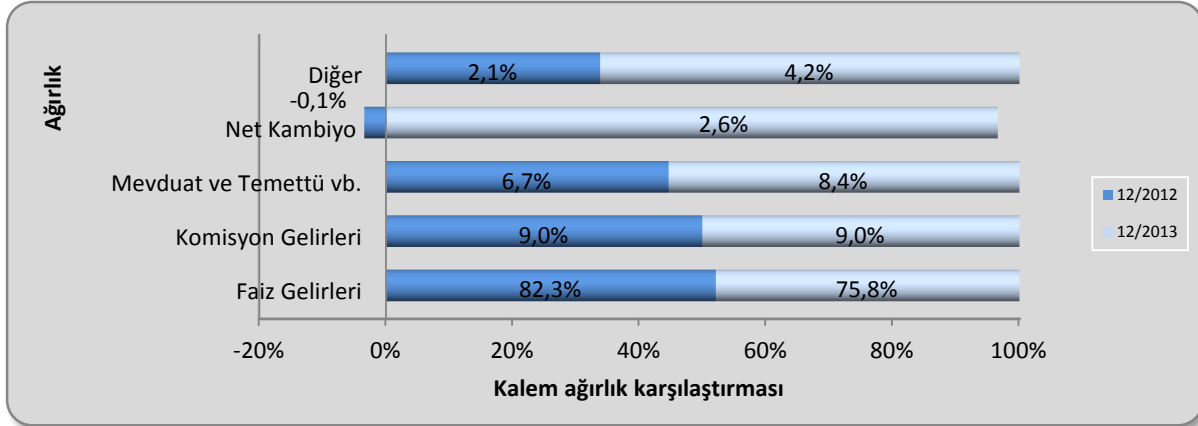
Aktifler içinde % 92,20 ile en büyük payı alan Faktoring Alacakları kalemi geçen yılın aynı dönemine göre %2,5 oranında büyümüştür.

Kaynak ihtiyacını özkaynaklarından ya da bankalardan sağlanan KV kredilerle gideren sektörde, diğer pasiflerin pasif içerisindeki oransal ihrac edilen menkul kıymetlerdeki artıştan kaynaklandığı gözlenmektedir.

**B. GELİR VE GİDER TABLOLARI****Toplam Gelirdeki Pay %**

Gelirlerin Toplam Gelirler İçindeki Payları*	12/2012	12/2013
Faiz Gelirleri	82,3%	75,8%
Komisyon Gelirleri	9,0%	9,0%
Mevduat ve Temettü vb.	6,7%	8,4%
Net Kambiyo	-0,1%	2,6%
Diğer	2,1%	4,2%

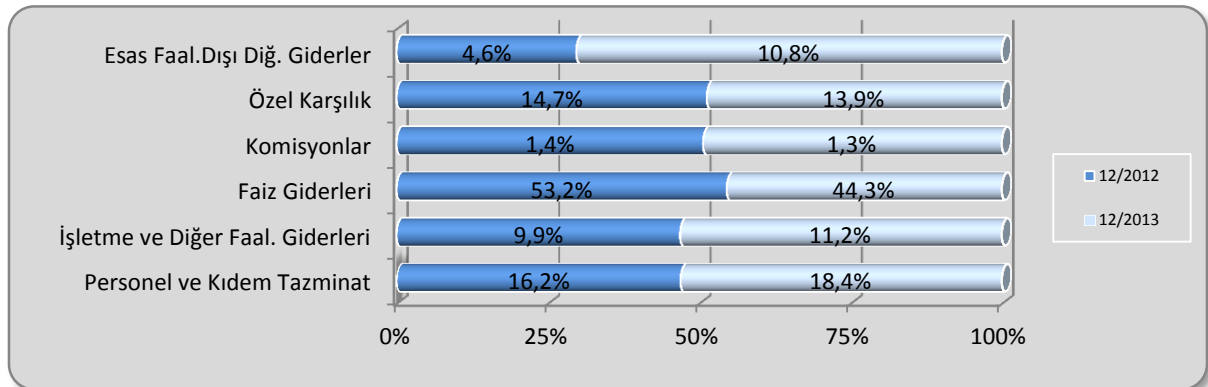
\* Toplam gelirlere kambiyo net kar/zararı dahil değildir.



Sektörde geçen yılın aynı dönemine göre, faiz gelirlerinin toplam gelirler içerisindeki payında yaklaşık %8 oranında bir azalışa karşın mevduat ve temettü gelirlerinin toplam gelirler içerisindeki payında %24 oranında bir artış tabloya yansımıştır.

Giderlerin Toplam Giderler İçindeki Payları*	12/2012	12/2013
Personel ve Kıdem Tazminat	16,2%	18,4%
İşletme ve Diğer Faal. Giderleri	9,9%	11,2%
Faiz Giderleri	53,2%	44,3%
Komisyonlar	1,4%	1,3%
Özel Karşılık	14,7%	13,9%
Esas Faal.Dışı Diğ. Giderler	4,6%	10,8%

\* Kur kar/zararından arındırılmıştır

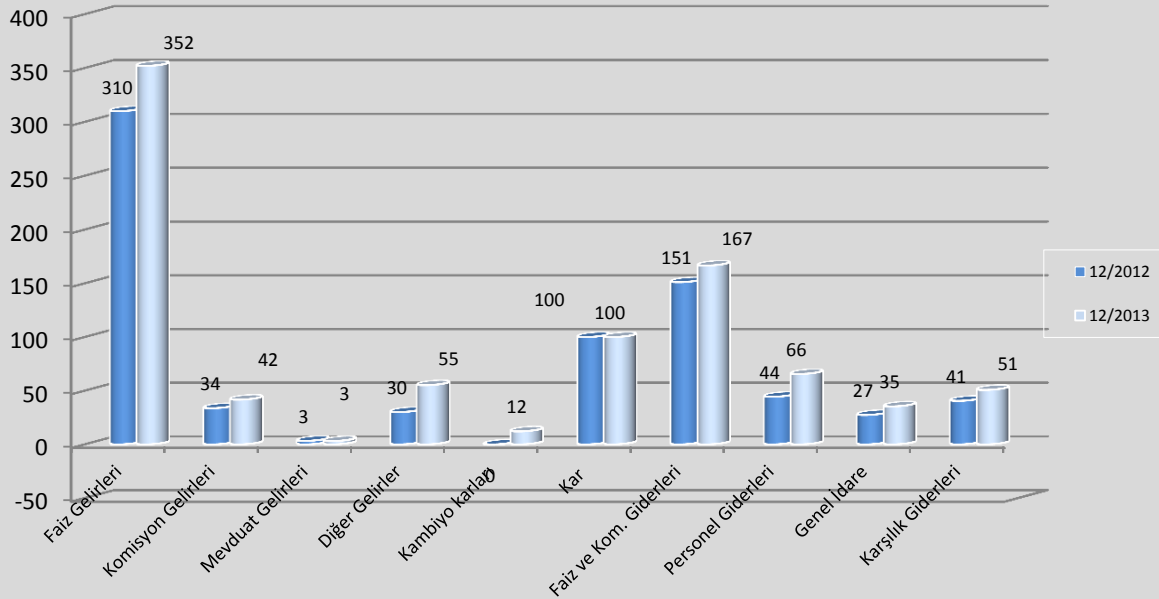


Toplam giderler içindeki; personel, işletme giderlerinin paylarındaki artışa karşılık; faiz, komisyon ve özel karşılık giderlerinin payında azalış gerçekleşmiştir.

Dönem Net Kâr veya Zararı/ Aktifler	3,4	2,3
Dönem Net Kâr veya Zararı/Özkaynaklar (Cari Dönem)	15,8	12,4
Kurdan arındırılmış kar/Özkaynaklar	15,9	10,5
Dönem Net Kâr veya Zararı/Özkaynaklar (Yıllık Ortalama)	17,0	12,4
V.Ö.Kar / Esas Faaliyet Gelirleri	29,1	25,4
Esas Faaliyet Giderleri / E.F.Gelirleri	21,1	27,4

Sektördeki aktif ve özkaynak getirilerinin önceki yıl aynı döneme göre azalışları tabloya yansımıştır.

100 birim kar için yaratılan gelir/gider	12/2012	12/2013
Faiz Gelirleri	310	352
Komisyon Gelirleri	34	42
Mevduat Gelirleri	3	3
Diğer Gelirler	30	55
Kambiyo karları	0	12
Kar	100	100
Faiz ve Kom. Giderleri	151	167
Personel Giderleri	44	66
Genel İdare	27	35
Karşılık Giderleri	41	51



Ekonomik trendde kar yaratabilmek için daha çok ve kontrollü çalışmak gerekmektedir. 12/2012 döneminde 100 birim kar yaratmak için 310 birim faiz +komisyon geliri yeterken, 12/2013 döneminde ise 352 birime yükselmiştir.

**D. POZİSYON VE KUR RİSKİ****12/2012****12/2013**

YP Nakdi Alacaklar / Toplam Nakdi Alacaklar	10,7	10,8
YP Krediler /Toplam Krediler	22,4	20,7
Net Pozisyon/Pasifler	-5,2	-3,1
Net Pozisyon/Özkaynaklar	-24,3	-16,7
Kur Karı/V. Ö. Kar	-0,3	12,1

YP Nakdi Alacakların, Toplam Nakdi Alacaklar içinde payı oransal olarak sabit kalırken; YP kredilerin toplam krediler içindeki payı %8 oranında azalmıştır.

**E. TAKİPTEKİ ALACAKLAR****12/2012****12/2013**

Takipteki Faktoring Alacakları (Brüt) Mio TL	802,6	981,0
Özel Karşılıklar Mio TL	661,0	833,6
Net Takipteki Alacaklar (Net) Mio TL	141,6	147,4
Takipteki Alacaklar (Brüt) / Toplam Alacaklar %	4,9	4,9
Takipteki Alacaklar Brüt/Özkaynaklar %	20,8	24,4
Takipteki Alacaklar (Net) / Özkaynaklar %	3,7	3,7
Özel Karşılıklar/Aktifler %	3,6	3,8

Geçen sene aynı döneme göre, Takipteki Faktoring Alacaklarında %22'lik , Özel Karşılıklarda da %26'lik olumsuz artış tabloya yansımaktadır.

**F. BÜYÜME (Milyon TL)****12/2012****12/2013****Artış**

YURTDIŞI CİRO	13.709	16.104	17%
YURTIÇİ CİRO	63.609	77.728	22%
<b>TOPLAM CİRO</b>	<b>77.318</b>	<b>93.832</b>	<b>21%</b>

YP ALACAKLAR	1.752	2.180	24%
TP ALACAKLAR	14.575	17.928	23%
<b>TOPLAM ALACAKLAR</b>	<b>16.328</b>	<b>20.108</b>	<b>23%</b>

YP KREDİLER	2.873	3.200	11%
TP KREDİLER	9.938	12.262	23%
ÖZKAYNAK	3.856	4.013	4%
TOPLAM AKTİFLER	18.146	21.801	20%
V.Ö. KAR	759	614	-19%

Sektörün aktif büyüklüğü geçen yılın aynı dönemine göre %20 oranında artmıştır. Bu artışın kaynaklarından olan TP Alacaklar % 23 ve YP Alacaklar %24 artmıştır. Sektörün ciro gelişimine baktığımızda ise, ihracat işlemleri %17'lik , yurtiçi işlemleri %22'lik artış ile sonuçlanmıştır.

## Sektörel dağılımda önemli sektörlerin payları

Nükleer Yakıt, Petrol Ür., Kömür Ürünleri Sanayi	12,4%	17,8%
Toptan ve Perakende Ticaret Mot. Ar. Servis Hizmetleri	11,2%	13,1%
Tekstil ve Tekstil Ürünleri Sanayi	9,2%	8,0%
İnşaat	9,0%	8,3%
Metal Ana Sanayii ve İşlenmiş Madde Üretimi	6,4%	5,5%
Ulaşım Araçları Sanayi	5,7%	5,6%
Makine ve Teçizat Sanayi	4,6%	3,7%
Diğer Toplumsal Sosyal ve Kişisel Hizmetler	4,2%	3,4%
Gıda, Meşrubat ve Tütün Sanayi	3,8%	3,0%
Taşımacılık Depolama ve Haberleşme	3,8%	4,3%
Elektrikli Gaz ve Su Kaynakları	3,5%	1,7%
Diğer Metal Dışı Madenler Sanayi	2,6%	2,6%
Kağıt Ham. ve Kağıt Ürünleri Basım Sanayi	2,3%	2,2%
Enerji Üretmeyen Madenlerin Çıkarılması	1,5%	0,5%

FAALİYET TÜRLERİNE GÖRE SEKTÖREL DAĞILIM	12/2012	12/2013
İMALAT	63,6%	62,0%
HİZMET	33,9%	34,8%
TARIM	2,0%	1,9%
DİĞER	0,6%	1,3%

"Nükleer Yakıt, Toptan Perakende Hizmetleri , Tekstil ile İnşaat" en fazla pay alan sektörlerin başını çekmektedir.

Faaliyet türlerine göre genel dağılıma baktığımızda ise az da olsa İmalat ve Tarım paylarının ufak bir azalış, Hizmet payının artış eğilimi görülmektedir.