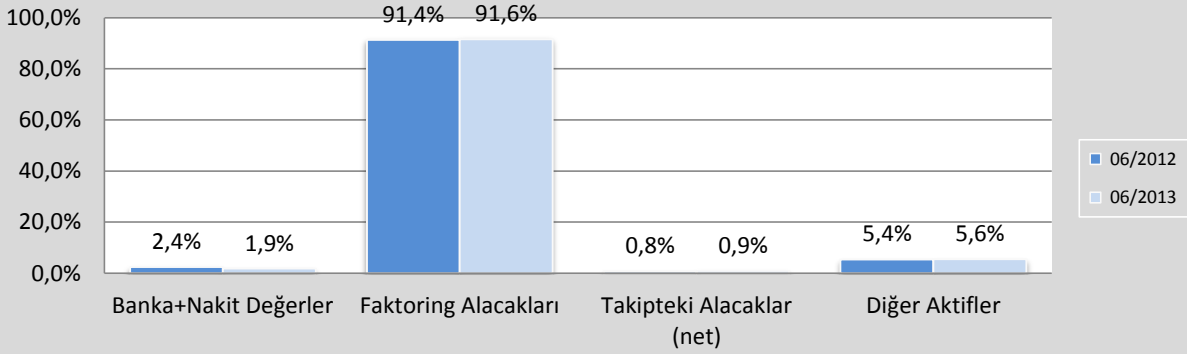


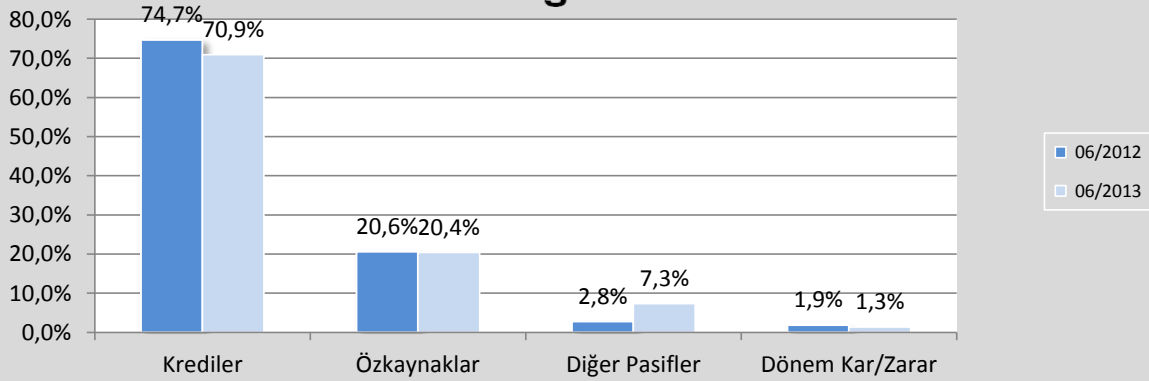
## A. BİLANÇO

Toplam Aktif/Pasif İçindeki Payları	06/2012	06/2013
Banka+Nakit Değerler	2,4%	1,9%
Faktoring Alacakları	91,4%	91,6%
Takipteki Alacaklar (net)	0,8%	0,9%
Diğer Aktifler	5,4%	5,6%
Krediler	74,7%	70,9%
Özkaynaklar	20,6%	20,4%
Diğer Pasifler	2,8%	7,3%
Dönem Kar/Zarar	1,9%	1,3%

## Aktif Dağılımı



## Pasif Dağılımı

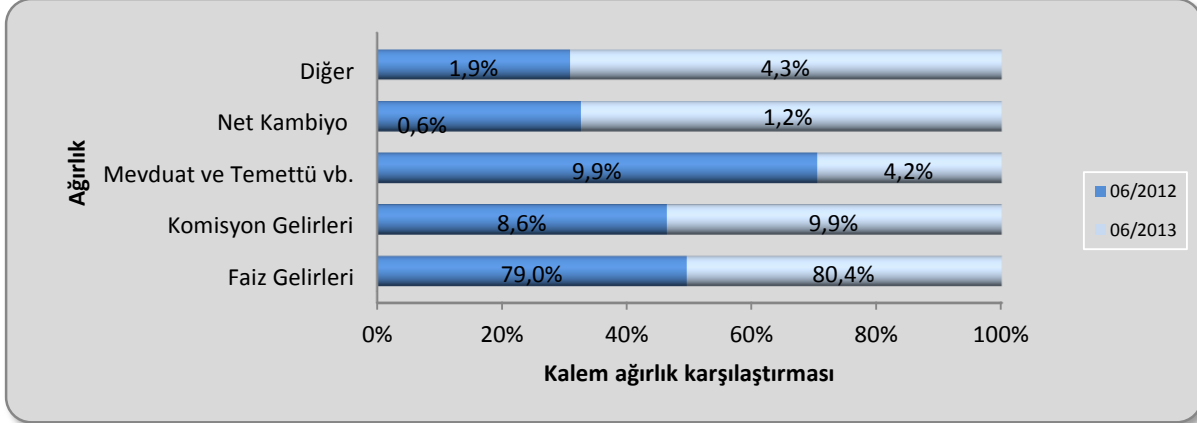


Faktoring sektörü Haziran 2012'e göre %17 oranında genişlemiştir. Aktifler içinde % 91.6 ile en büyük payı alan Faktoring Alacakları kalemi geçen yılın aynı dönemine göre %0.3 oranında büyümüştür. Kaynak ihtiyacını özkaynaklarından ya da bankalardan sağlanan KV kredilerle gideren sektörde kredilerin oranında % 5.1'lik bir azalış yaşanırken diğer pasiflerin oranında artış görülmektedir.

**B. GELİR VE GİDER TABLOLARI****Toplam Gelirdeki Pay %**

Gelirlerin Toplam Gelirler İçindeki Payları*	06/2012	06/2013
Faiz Gelirleri	79,0%	80,4%
Komisyon Gelirleri	8,6%	9,9%
Mevduat ve Temettü vb.	9,9%	4,2%
Net Kambiyo	0,6%	1,2%
Diğer	1,9%	4,3%

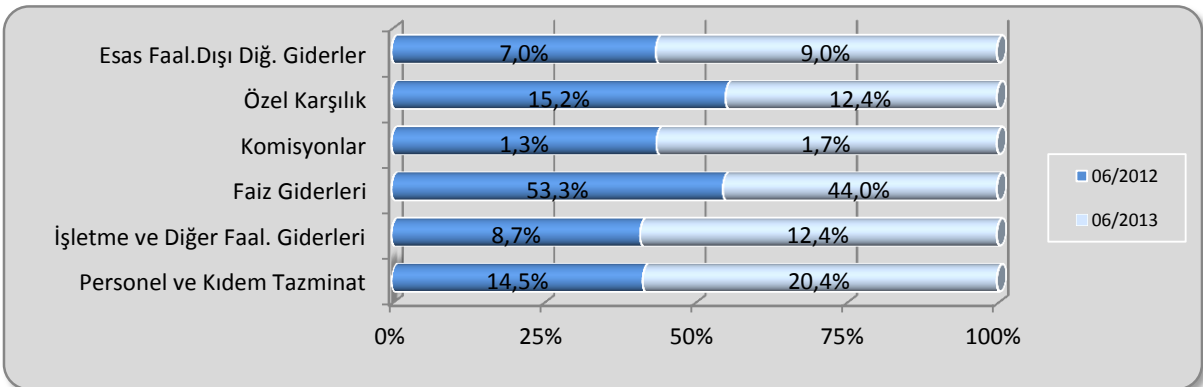
\* Toplam gelirlere kambiyo net kar/zararı dahil değildir.



Sektörde geçen yılın aynı dönemine göre komisyon gelirlerinin payında %15.7 oranında bir artış ile mevduat ve temettü gelirlerinde %58 oranında bir düşüş dikkat çekmektedir.

Giderlerin Toplam Giderler İçindeki Payları*	06/2012	06/2013
Personel ve Kıdem Tazminat	14,5%	20,4%
İşletme ve Diğer Faal. Giderleri	8,7%	12,4%
Faiz Giderleri	53,3%	44,0%
Komisyonlar	1,3%	1,7%
Özel Karşılık	15,2%	12,4%
Esas Faal.Dışı Diğ. Giderler	7,0%	9,0%

\* Kur kar/zararından arındırılmıştır

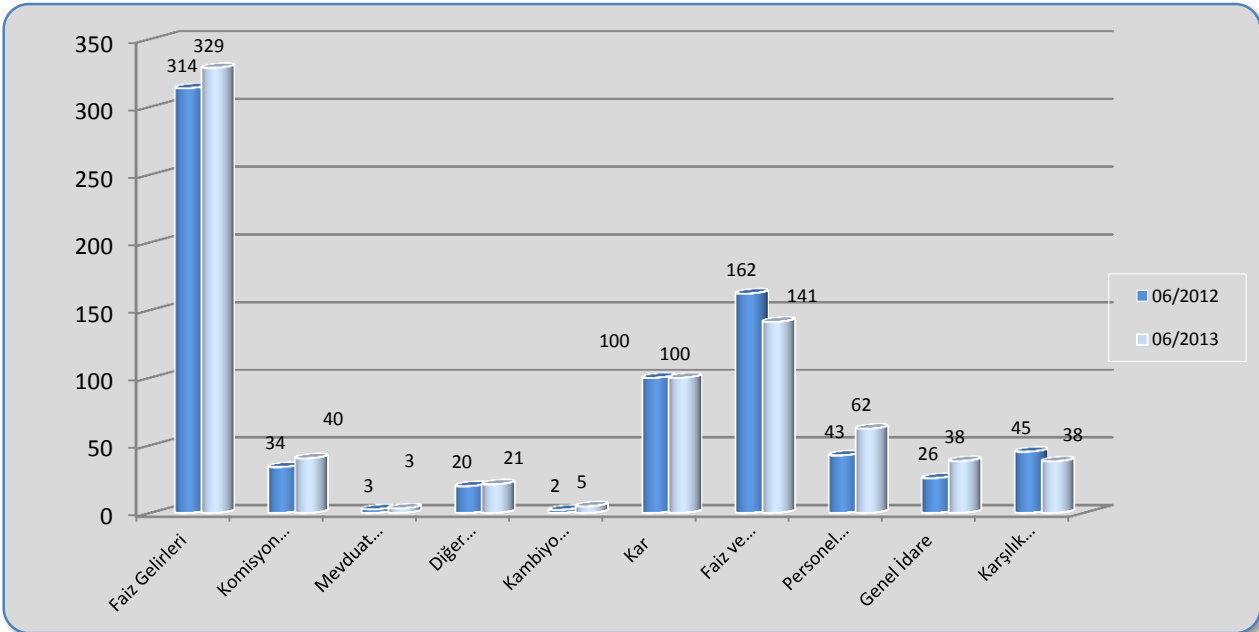


Geçen yılın aynı dönemine göre toplam giderler içindeki personel giderlerinin payında %41, işletme giderleri payında %43 oranında bir artışa karşılık, faiz giderleri ile özel karşılıkların payında bir düşüş dikkat çekicidir.

Dönem Net Kâr veya Zararı/ Aktifler	1,9	1,3
Dönem Net Kâr veya Zararı/Özkaynaklar (Cari Dönem)	9,2	6,6
Kurdan arındırılmış kar/Özkaynaklar	8,9	6,2
Dönem Net Kâr veya Zararı/Özkaynaklar (Yıllık Ortalama)	17,8	15,4
V.Ö.Kar / Esas Faaliyet Gelirleri	28,8	27,1
Esas Faaliyet Giderleri / E.F.Gelirleri	19,8	27,5

Sektördeki aktif ve özkaynak getirileri önceki yıl aynı döneme göre azalış eğilimine geçmiştir. Esas faaliyet giderlerinin esas faaliyet gelirlerine oranındaki artış, giderlerdeki artışın gelirlerdeki artıştan fazla olduğuna işaret eder.

100 birim kar için yaratılan gelir/gider	06/2012	06/2013
Faiz Gelirleri	314	329
Komisyon Gelirleri	34	40
Mevduat Gelirleri	3	3
Diğer Gelirler	20	21
Kambiyo karları	2	5
Kar	100	100
Faiz ve Kom. Giderleri	162	141
Personel Giderleri	43	62
Genel İdare	26	38
Karşılık Giderleri	45	38



Sektörde kar yaratmak her dönem giderek daha zorlaşmaktadır. 06/2011 döneminde 100 birim kar yaratmak için 288 birim faiz geliri yeterli, 06/2012 döneminde 314 birime, son olarak 06/2013 döneminde 329 birime kadar yükselmiştir.

**D. POZİSYON VE KUR RİSKİ** 06/2012 06/2013

YP Nakdi Alacaklar / Toplam Nakdi Alacaklar	9,8	9,0
YP Krediler /Toplam Krediler	22,5	20,7
Net Pozisyon/Pasifler	-6,1	-5,2
Net Pozisyon/Özkaynaklar	-29,4	-25,5
Kur Karı/V. Ö. Kar	2,3	5,0

Hem YP Nakdi Alacakların, Toplam Nakdi Alacaklar içinde payı hem de YP kredilerin Toplam Krediler içindeki payı oransal olarak %8 azalmıştır

**E. TAKİPTEKİ ALACAKLAR** 06/2012 06/2013

Takipteki Faktoring Alacakları (Brüt) Mio TL	738,2	927,8
Özel Karşılıklar Mio TL	603,4	744,5
Net Takipteki Alacaklar (Net) Mio TL	134,8	183,3
Takipteki Alacaklar (Brüt) / Toplam Alacaklar %	4,8	5,2
Takipteki Alacaklar Brüt/Özkaynaklar %	21,3	23,2
Takipteki Alacaklar (Net) / Özkaynaklar %	3,9	4,6
Özel Karşılıklar/Aktifler %	3,6	3,8

Geçen sene aynı döneme göre, Takipteki Faktoring Alacaklarında da Özel Karşılıklarda da olumsuz artış tabloya yansımaktadır.

**F. BÜYÜME (Milyon TL)** 06/2012 06/2013 Artış

YURTDIŞI CİRO	7.294	7.252	-1%
YURTIÇİ CİRO	28.860	38.017	32%
<b>TOPLAM CİRO</b>	<b>36.154</b>	<b>45.269</b>	<b>25%</b>

YP ALACAKLAR	1.502	1.622	8%
TP ALACAKLAR	13.871	16.357	18%
<b>TOPLAM ALACAKLAR</b>	<b>15.372</b>	<b>17.978</b>	<b>17%</b>

YP KREDİLER	2.765	2.805	1%
TP KREDİLER	9.513	10.761	13%
ÖZKAYNAK	3.472	4.004	15%
<b>TOPLAM AKTİFLER</b>	<b>16.827</b>	<b>19.617</b>	<b>17%</b>
V.Ö. KAR	376	317	-16%

Sektörün aktif büyüklüğü geçen yılın aynı dönemine göre %17 oranında artmıştır. Bu artışın kaynaklarından olan TP Alacaklar % 18 oranında artarken, YP Alacaklar %8 artmıştır. ciro tarafı ise, ihracat işlemlerinde %1'lik azalışa karşılık, yurtiçi işlemlerde %32'lik artış ile sonuçlanmıştır.

**Sektörel dağılımda önemli sektörlerin payları**

Nükleer Yakıt, Petrol Ür., Kömür Ürünleri Sanayi	9,8%	19,9%
Toptan ve Perakende Ticaret Mot. Ar. Servis Hizmetleri	9,9%	12,2%
İnşaat	9,0%	7,9%
Tekstil ve Tekstil Ürünleri Sanayi	10,1%	7,7%
Metal Ana Sanayii ve İşlenmiş Madde Üretimi	6,6%	5,8%
Ulaşım Araçları Sanayi	5,6%	5,5%
Taşımacılık Depolama ve Haberleşme	3,6%	3,9%
Makine ve Techizat Sanayi	4,5%	3,4%
Diğer Toplumsal Sosyal ve Kişisel Hizmetler	5,0%	3,4%
Gıda, Meşrubat ve Tütün Sanayi	3,8%	3,1%
Diğer Metal Dışı Madenler Sanayi	2,7%	2,5%
Kağıt Ham. ve Kağıt Ürünleri Basım Sanayi	2,3%	1,9%
Elektrikli Gaz ve Su Kaynakları	1,5%	1,9%
Enerji Üretmeyen Madenlerin Çıkarılması	2,7%	0,6%

<b>FAALİYET TÜRLERİNE GÖRE SEKTÖREL DAĞILIM</b>	<b>06/2012</b>	<b>06/2013</b>
İMİALAT	64,1%	64,5%
HİZMET	32,9%	32,8%
TARIM	2,1%	2,0%
DİĞER	0,9%	0,7%

"Enerji Üretmeyen Madenlerin Çıkarılması ve Diğer Toplumsal Sosyal ve Kişisel Hizmetler" geçen yılın aynı dönemine göre en fazla gerileyen sektörler olurken "Nükleer Yakıt, Petrol Ürünleri" sektörü de en fazla artan sektör olarak dikkatleri çekmektedir.

"Nükleer Yakıt, Toptan Perakende Hizmetleri ile İnşaat" en fazla pay alan sektörlerin başını çekmektedir.

Faaliyet türlerine göre genel dağılıma baktığımızda ise önceki yıl aynı döneme göre fazla bir değişim görülmemektedir.