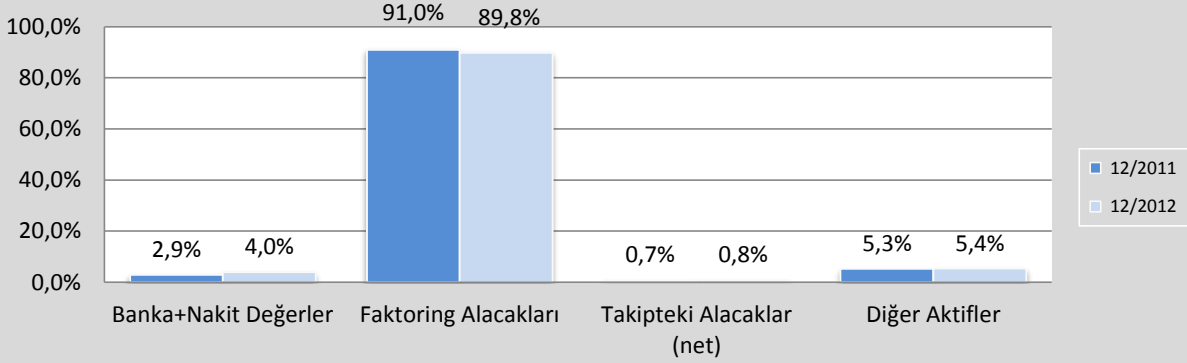


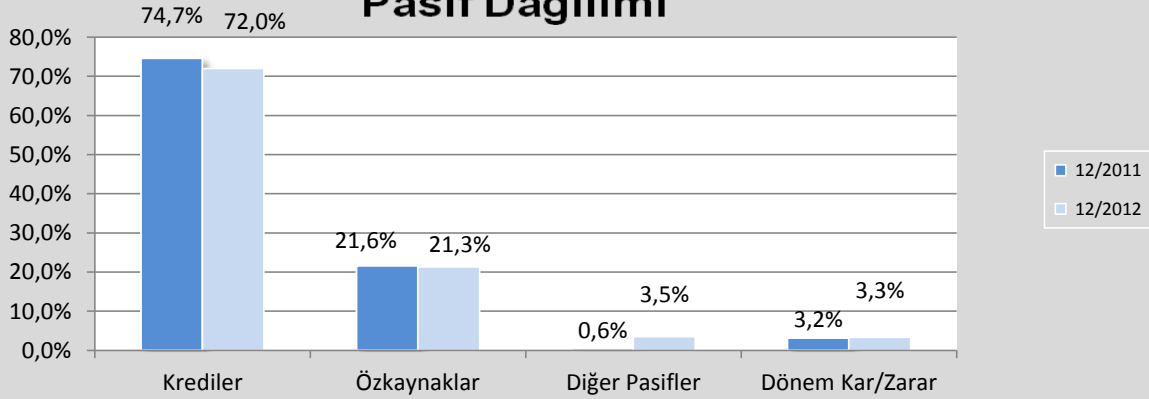
A. BİLANÇO

Toplam Aktif/Pasif İçindeki Payları	12/2011	12/2012
Banka+Nakit Değerler	2,9%	4,0%
Faktoring Alacakları	91,0%	89,8%
Takipteki Alacaklar (net)	0,7%	0,8%
Diğer Aktifler	5,3%	5,4%
Krediler	74,7%	72,0%
Özkaynaklar	21,6%	21,3%
Diğer Pasifler	0,6%	3,5%
Dönem Kar/Zarar	3,2%	3,3%

Aktif Dağılımı



Pasif Dağılımı

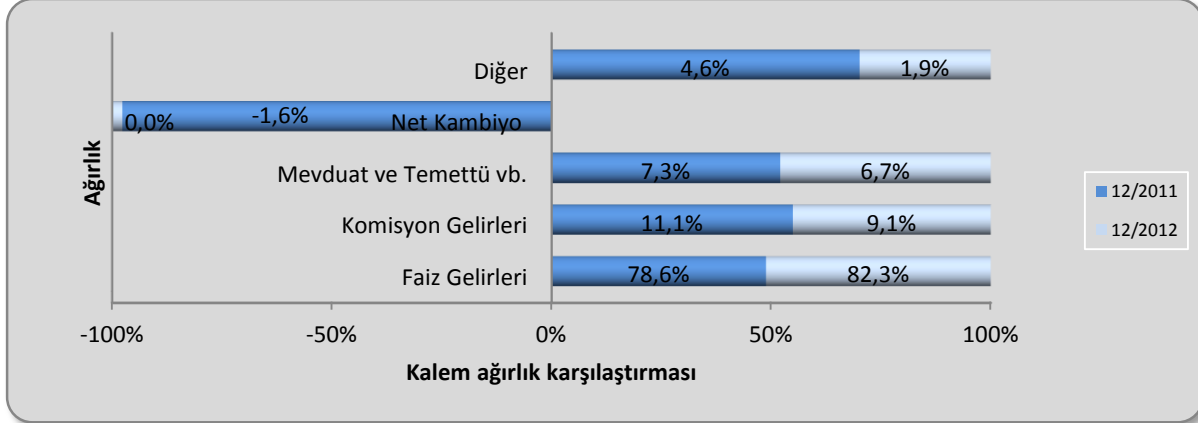


Aktifler içinde % 89.8 ile en büyük payı alan Faktoring Alacakları kalemi geçen yılın aynı dönemine göre %1.3 oranında küçülmüştür. Kaynak ihtiyacını özkaynaklarından ya da bankalardan sağlanan KV kredilerle gideren sektörde, kredilerin oranında % 3.6'lık, özkaynakların oranında ise % 1.6'lık bir azalış görülmektedir.

B. GELİR VE GİDER TABLOLARI**Toplam Gelirdeki Pay %**

Gelirlerin Toplam Gelirler İçindeki Payları*	12/2011	12/2012
Faiz Gelirleri	78,6%	82,3%
Komisyon Gelirleri	11,1%	9,1%
Mevduat ve Temettü vb.	7,3%	6,7%
Net Kambiyo	-1,6%	0,0%
Diğer	4,6%	1,9%

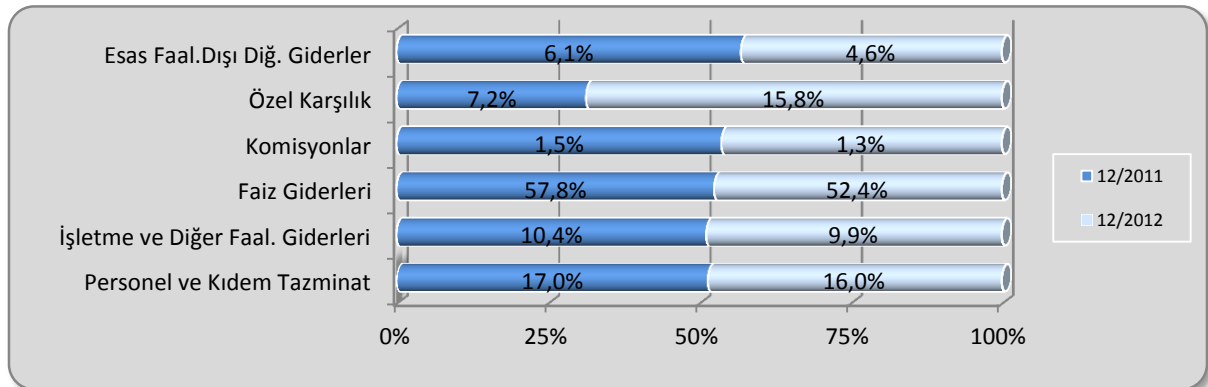
* Toplam gelirlere kambiyo net kar/zararı dahil değildir.



Sektörde geçen yılın aynı dönemine göre, komisyon gelirlerinde %3 ile faiz gelirlerinde %32 oranında bir artış bulunmakta. Bununla birlikte komisyon gelirlerinin toplam gelirler içindeki payının bir önceki yıla göre %18 oranında düştüğü görülmektedir.

Giderlerin Toplam Giderler İçindeki Payları*	12/2011	12/2012
Personel ve Kıdem Tazminat	17,0%	16,0%
İşletme ve Diğer Faal. Giderleri	10,4%	9,9%
Faiz Giderleri	57,8%	52,4%
Komisyonlar	1,5%	1,3%
Özel Karşılık	7,2%	15,8%
Esas Faal.Dışı Diğ. Giderler	6,1%	4,6%

* Kur kar/zararından arındırılmıştır



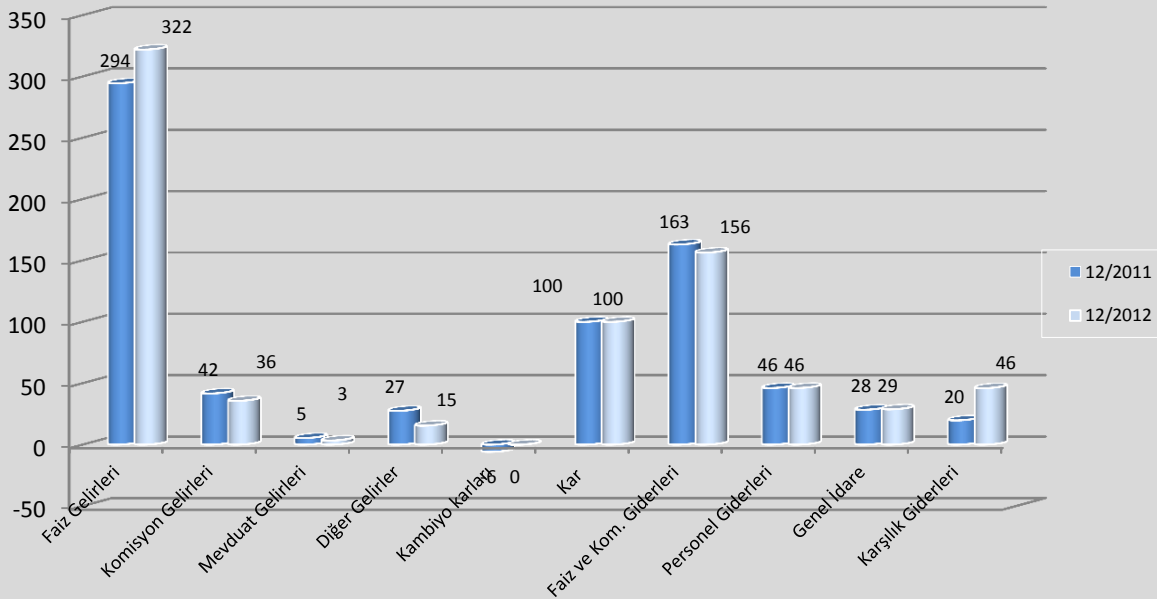
Toplam giderler içindeki; personel, işletme ve faiz giderlerinin paylarındaki düşüşe karşılık, özel karşılıklar payındaki yükseliş dikkat çekicidir.

Dönem Net Kâr veya Zararı/ Aktifler	3,2	3,3
Dönem Net Kâr veya Zararı/Özkaynaklar (Cari Dönem)	14,6	15,4
Kurdan arındırılmış kar/Özkaynaklar	15,6	15,5
Dönem Net Kâr veya Zararı/Özkaynaklar (Yıllık Ortalama)	15,9	16,6
V.Ö.Kar / Esas Faaliyet Gelirleri	29,7	28,0
Esas Faaliyet Giderleri / E.F.Gelirleri	22,3	21,1

Sektördeki aktif ve özkaynak getirilerinin önceki yıl aynı döneme göre ve düzenli yükseliş eğiliminde olması pozitif bir gelişmeye işaret etmektedir.

Esas faaliyet giderlerinin esas faaliyet gelirlerine oranındaki düşüş, gelirlerdeki artışın giderlerdeki artıştan fazla olduğuna işaretir.

100 birim kar için yaratılan gelir/gider	12/2011	12/2012
Faiz Gelirleri	294	322
Komisyon Gelirleri	42	36
Mevduat Gelirleri	5	3
Diğer Gelirler	27	15
Kambiyo karları	-6	0
Kar	100	100
Faiz ve Kom. Giderleri	163	156
Personel Giderleri	46	46
Genel İdare	28	29
Karşılık Giderleri	20	46



Ekonomik trendde kar yaratabilmek için daha çok ve kontrollü çalışmak gerekmektedir. 12/2010 döneminde 100 birim kar yaratmak için 318 birim faiz +komisyon geliri yeterken, 12/2011 döneminde 336 birime, son olarak 12/2012 döneminde 358 birime kadar yükselmiştir.

D. POZİSYON VE KUR RİSKİ 12/2011 12/2012

YP Nakdi Alacaklar / Toplam Nakdi Alacaklar	10,6	8,7
YP Krediler /Toplam Krediler	26,0	22,5
Net Pozisyon/Pasifler	-8,1	-7,0
Net Pozisyon/Özkaynaklar	-37,7	-33,0
Kur Karı/V. Ö. Kar	-5,9	-0,1

YP Nakdi Alacakların, Toplam Nakdi Alacaklar içinde payı oransal olarak %18.3; YP kredilerin toplam krediler içindeki payı da %13.5 azalmıştır.

E. TAKİPTEKİ ALACAKLAR 12/2011 12/2012

Takipteki Faktoring Alacakları (Brüt) Mio TL	565,5	802,2
Özel Karşılıklar Mio TL	451,2	656,2
Net Takipteki Alacaklar (Net) Mio TL	114,3	146,0
Takipteki Alacaklar (Brüt) / Toplam Alacaklar %	4,0	4,9
Takipteki Alacaklar Brüt/Özkaynaklar %	16,7	20,7
Takipteki Alacaklar (Net) / Özkaynaklar %	3,4	3,8
Özel Karşılıklar/Aktifler %	2,9	3,6

Geçen sene aynı döneme göre, Takipteki Faktoring Alacaklarında %42'lik , Özel Karşılıklarda da %45'lik olumsuz artış tabloya yansımaktadır.

F. BÜYÜME (Milyon TL) 12/2011 12/2012 Artış

YURTDIŞI CİRO	11.789	13.747	17%
YURTIÇİ CİRO	58.924	63.583	8%
TOPLAM CİRO	70.714	77.329	9%

YP ALACAKLAR	1.509	1.416	-6%
TP ALACAKLAR	12.709	14.915	17%
TOPLAM ALACAKLAR	14.218	16.330	15%

YP KREDİLER	2.972	2.880	-3%
TP KREDİLER	8.466	9.927	17%
ÖZKAYNAK	3.377	3.868	15%
TOPLAM AKTİFLER	15.622	18.177	16%
V.Ö. KAR	606	731	21%

Sektörün aktif büyüklüğü geçen yılın aynı dönemine göre %15 oranında artmıştır. Bu artışın kaynaklarından olan TP Alacaklar % 17 oranında artarken, YP Alacaklar %6 azalmıştır. Sektörün ciro gelişimine baktığımızda ise, ihracat işlemlerinde %17'lik , yurtiçi işlemlerde %8'lik artış ile sonuçlanmıştır.

Sektörel dağılımda önemli sektörlerin payları

Nükleer Yakıt. Petrol Ür.. Kömür Ürünleri Sanayi	7,0%	12,7%
Toptan ve Perakende Ticaret Mot. Ar. Servis Hizmetleri	9,2%	10,3%
Tekstil ve Tekstil Ürünleri Sanayi	10,1%	9,3%
İnşaat	10,0%	9,0%
Metal Ana Sanayii ve İşlenmiş Madde Üretimi	7,3%	6,4%
Ulaşım Araçları Sanayi	6,4%	5,7%
Makine ve Teçhizat Sanayi	4,4%	4,6%
Diğer Toplumsal Sosyal ve Kişisel Hizmetler	4,5%	4,4%
Gıda, Meşrubat ve Tütün Sanayi	3,7%	3,8%
Taşımacılık Depolama ve Haberleşme	3,3%	3,8%
Elektrikli Gaz ve Su Kaynakları	4,0%	3,5%
Diğer Metal Dışı Madenler Sanayi	3,2%	2,6%
Kağıt Ham. ve Kağıt Ürünleri Basım Sanayi	2,8%	2,2%
Enerji Üretmeyen Madenlerin Çıkarılması	3,0%	1,5%

FAALİYET TÜRLERİNE GÖRE SEKTÖREL DAĞILIM	12/2011	12/2012
İMALAT	63,8%	64,1%
HİZMET	33,4%	33,1%
TARIM	1,9%	2,0%
DİĞER	0,9%	0,8%

"Nükleer Yakıt, Toptan Perakende Hizmetleri , Tekstil ile İnşaat" en fazla pay alan sektörlerin başını çekmektedir.

Faaliyet türlerine göre genel dağılıma baktığımızda ise az da olsa İmalat ve Tarım paylarının ufak bir artış eğilimi görülmektedir.