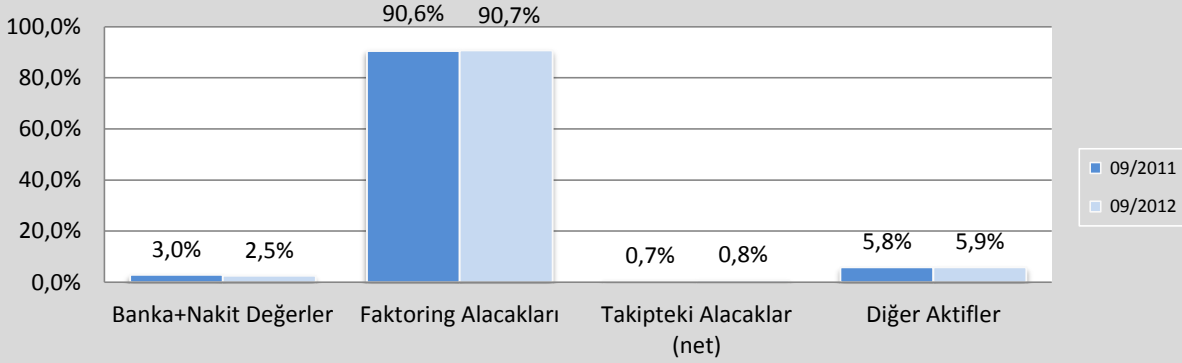


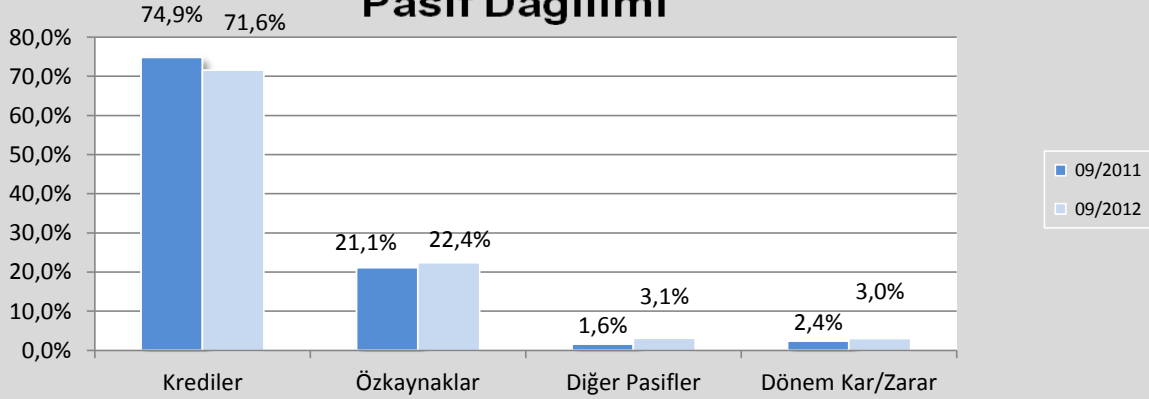
A. BİLANÇO

Toplam Aktif/Pasif İçindeki Payları	09/2011	09/2012
Banka+Nakit Değerler	3,0%	2,5%
Faktoring Alacakları	90,6%	90,7%
Takipteki Alacaklar (net)	0,7%	0,8%
Diğer Aktifler	5,8%	5,9%
Krediler	74,9%	71,6%
Özkaynaklar	21,1%	22,4%
Diğer Pasifler	1,6%	3,1%
Dönem Kar/Zarar	2,4%	3,0%

Aktif Dağılımı



Pasif Dağılımı

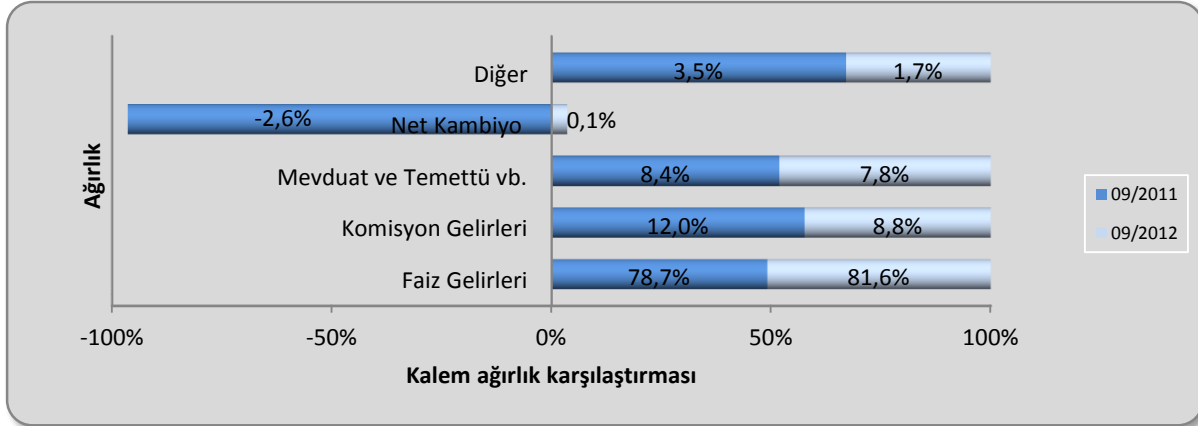


Faktoring sektörü Eylül 2011'e göre %7 oranında genişlemiştir. Aktifler içinde % 90.7 ile en büyük payı alan Faktoring Alacakları kalemi geçen yılın aynı dönemine göre %2 oranında büyümüştür. Kaynak ihtiyacını özkaynaklarından ya da bankalardan sağlanan KV kredilerle gideren sektörde kredilerin oranında % 4,4'lük bir azalış yaşanırken özkaynakların payında %6'lık artış görülmektedir.

B. GELİR VE GİDER TABLOLARI**Toplam Gelirdeki Pay %**

Gelirlerin Toplam Gelirler İçindeki Payları*	09/2011	09/2012
Faiz Gelirleri	78,7%	81,6%
Komisyon Gelirleri	12,0%	8,8%
Mevduat ve Temettü vb.	8,4%	7,8%
Net Kambiyo	-2,6%	0,1%
Diğer	3,5%	1,7%

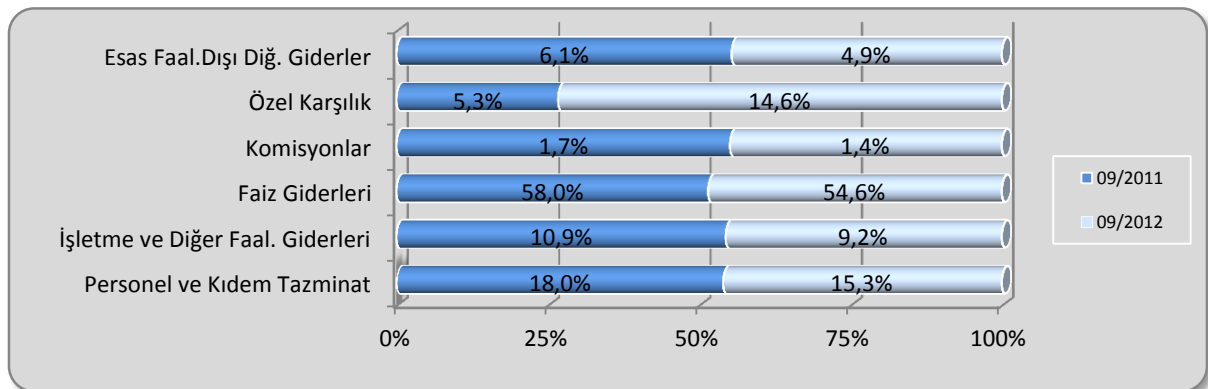
* Toplam gelirlere kambiyo net kar/zararı dahil değildir.



Sektörde komisyon gelirlerinde geçen yılın aynı dönemine göre %2, faiz gelirleri nin ise %44 arttığı ancak komisyon gelirlerinin toplam gelirler içindeki payının %26,5 düştüğü görülmektedir.

Giderlerin Toplam Giderler İçindeki Payları*	09/2011	09/2012
Personel ve Kıdem Tazminat	18,0%	15,3%
İşletme ve Diğer Faal. Giderleri	10,9%	9,2%
Faiz Giderleri	58,0%	54,6%
Komisyonlar	1,7%	1,4%
Özel Karşılık	5,3%	14,6%
Esas Faal.Dışı Diğ. Giderler	6,1%	4,9%

* Kur kar/zararından arındırılmıştır



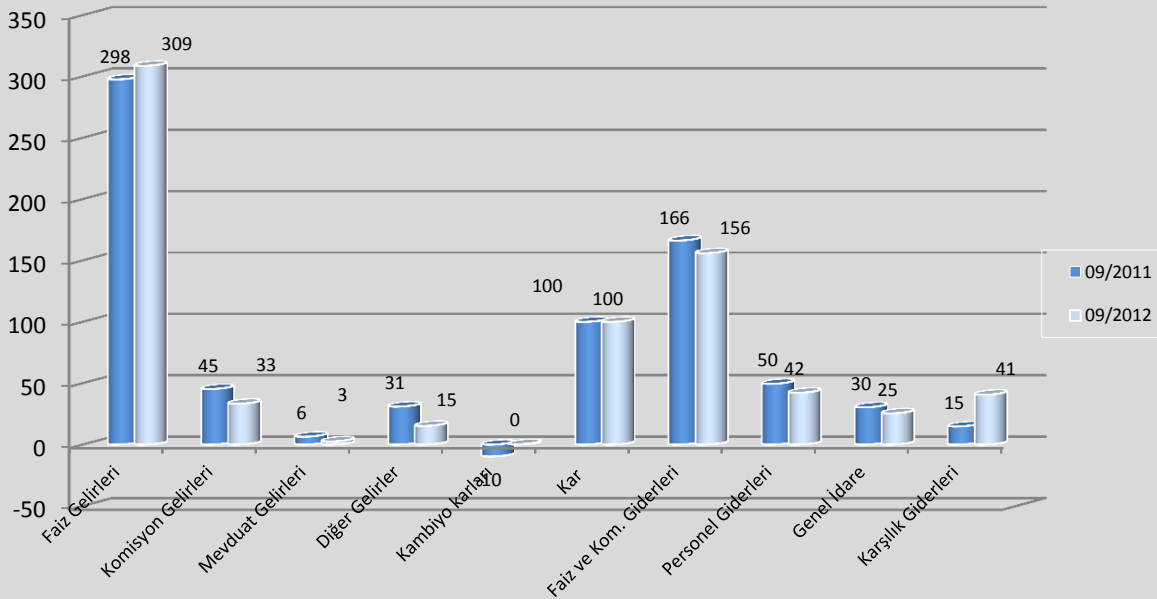
Toplam giderler içindeki; personel, işletme ve faiz giderlerinin paylarındaki düşüşe karşılık, özel karşılıklar payındaki yükseliş dikkat çekicidir.

Dönem Net Kâr veya Zararı/ Aktifler	2,4	3,0
Dönem Net Kâr veya Zararı/Özkaynaklar (Cari Dönem)	11,3	13,3
Kurdan arındırılmış kar/Özkaynaklar	12,6	13,2
Dönem Net Kâr veya Zararı/Özkaynaklar (Yıllık Ortalama)	14,9	18,1
V.Ö.Kar / Esas Faaliyet Gelirleri	29,2	29,2
Esas Faaliyet Giderleri / E.F.Gelirleri	23,4	19,9

Sektördeki aktif ve özkaynak getirilerinin önceki yıl aynı döneme göre ve düzenli yükseliş eğiliminde olması pozitif bir gelişmeye işaret etmektedir.

Esas faaliyet giderlerinin esas faaliyet gelirlerine oranındaki düşüş, gelirlerdeki artışın giderlerdeki artıştan fazla olduğuna işaretir.

100 birim kar için yaratılan gelir/gider	09/2011	09/2012
Faiz Gelirleri	298	309
Komisyon Gelirleri	45	33
Mevduat Gelirleri	6	3
Diğer Gelirler	31	15
Kambiyo karları	-10	0
Kar	100	100
Faiz ve Kom. Giderleri	166	156
Personel Giderleri	50	42
Genel İdare	30	25
Karşılık Giderleri	15	41



Ekonomik trendde kar yaratabilmek için daha çok ve kontrollü çalışmak gerekmektedir. 09/2010 döneminde 100 birim kar yaratmak için 272 birim faiz geliri yeterken, 09/2011 döneminde 298 birime, son olarak 09/2012 döneminde 309 birime kadar yükselmiştir.

D. POZİSYON VE KUR RİSKİ **09/2011** **09/2012**

YP Nakdi Alacaklar / Toplam Nakdi Alacaklar	10,3	9,5
YP Krediler /Toplam Krediler	27,5	25,0
Net Pozisyon/Pasifler	-9,6	-7,5
Net Pozisyon/Özkaynaklar	-45,4	-33,5
Kur Karı/V. Ö. Kar	-9,7	0,4

YP Nakdi Alacakların, Toplam Nakdi Alacaklar içinde payı oransal olarak %7,9; YP kredilerin toplam krediler içindeki payı da %9 azalmıştır.

E. TAKİPTEKİ ALACAKLAR **09/2011** **09/2012**

Takipteki Faktoring Alacakları (Brüt) Mio TL	566,0	799,4
Özel Karşılıklar Mio TL	464,2	660,7
Net Takipteki Alacaklar (Net) Mio TL	101,8	138,7
Takipteki Alacaklar (Brüt) / Toplam Alacaklar %	4,1	5,4
Takipteki Alacaklar Brüt/Özkaynaklar %	17,6	21,8
Takipteki Alacaklar (Net) / Özkaynaklar %	3,2	3,8
Özel Karşılıklar/Aktifler %	3,0	4,0

Geçen sene aynı döneme göre, Takipteki Faktoring Alacaklarında %41'lik , Özel Karşılıklarda da %42'lik olumsuz artış tabloya yansımaktadır.

F. BÜYÜME (Milyon TL) **09/2011** **09/2012** **Artış**

YURTDIŞI CİRO	8.534	10.531	23%
YURTIÇİ CİRO	44.386	43.493	-2%
TOPLAM CİRO	52.920	54.025	2%

YP ALACAKLAR	1.419	1.403	-1%
TP ALACAKLAR	12.378	13.415	8%
TOPLAM ALACAKLAR	13.797	14.818	7%

YP KREDİLER	3.093	2.863	-7%
TP KREDİLER	8.151	8.572	5%
ÖZKAYNAK	3.218	3.659	14%
TOPLAM AKTİFLER	15.235	16.334	7%
V.Ö. KAR	417	577	39%

Sektörün aktif büyüklüğü geçen yılın aynı dönemine göre %7 oranında artmıştır. Bu artışın kaynaklarından olan TP Alacaklar % 8 oranında artarken, YP Alacaklar %1 azalmıştır. Sektörün ciro gelişiminde ise, ihracat işlemlerinde %23'lük artışa karşılık, yurtiçi işlemlerde %2'lik azalış ile sonuçlanmıştır.

Sektörel dağılımda önemli sektörlerin payları

Nükleer Yakıt. Petrol Ür.. Kömür Ürünleri Sanayi	7,5%	10,9%
Tekstil ve Tekstil Ürünleri Sanayi	10,1%	10,0%
Toptan ve Perakende Ticaret Mot. Ar. Servis Hizmetleri	8,9%	9,9%
İnşaat	10,5%	9,3%
Metal Ana Sanayii ve İşlenmiş Madde Üretimi	7,3%	6,6%
Ulaşım Araçları Sanayi	6,0%	5,4%
Diğer Toplumsal Sosyal ve Kişisel Hizmetler	4,0%	4,6%
Makine ve Techizat Sanayi	4,2%	4,6%
Gıda, Meşrubat ve Tütün Sanayi	3,5%	3,9%
Taşımacılık Depolama ve Haberleşme	3,5%	3,7%
Elektrikli Gaz ve Su Kaynakları	4,4%	3,1%
Diğer Metal Dışı Madenler Sanayi	3,3%	2,8%
Kağıt Ham. ve Kağıt Ürünleri Basım Sanayi	2,8%	2,2%
Enerji Üretmeyen Madenlerin Çıkarılması	3,5%	2,0%

FAALİYET TÜRLERİNE GÖRE SEKTÖREL DAĞILIM	09/2011	09/2012
İMALAT	64,2%	63,9%
HİZMET	33,1%	33,1%
TARIM	1,8%	2,1%
DİĞER	0,9%	0,9%

"Nükleer Yakıt, Tekstil, Toptan Perakende Hizmetleri ile İnşaat" en fazla pay alan sektörlerin başını çekmektedir.

Faaliyet türlerine göre genel dağılıma baktığımızda ise az da olsa İmalat payının azalış Tarım payının artış eğiliminin devam etmekte olduğu görülmektedir.