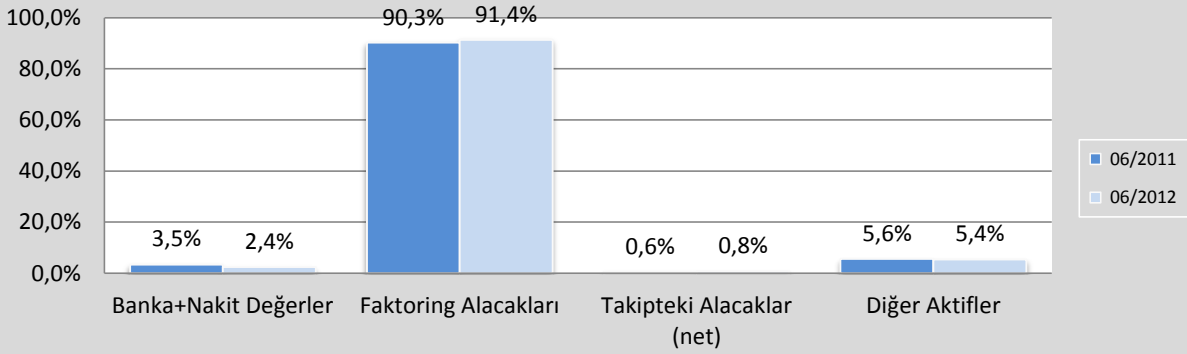


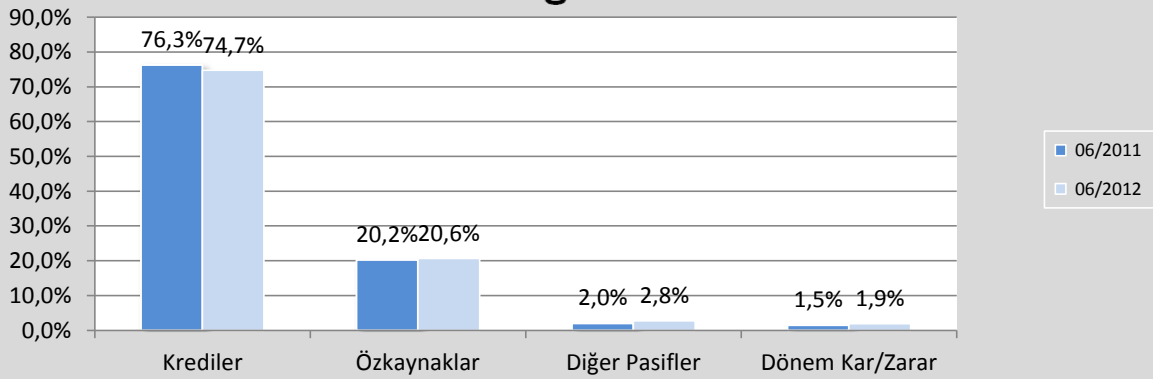
## A. BİLANÇO

Toplam Aktif/Pasif İçindeki Payları	06/2011	06/2012
Banka+Nakit Değerler	3,5%	2,4%
Faktoring Alacakları	90,3%	91,4%
Takipteki Alacaklar (net)	0,6%	0,8%
Diğer Aktifler	5,6%	5,4%
Krediler	76,3%	74,7%
Özkaynaklar	20,2%	20,6%
Diğer Pasifler	2,0%	2,8%
Dönem Kar/Zarar	1,5%	1,9%

## Aktif Dağılımı



## Pasif Dağılımı

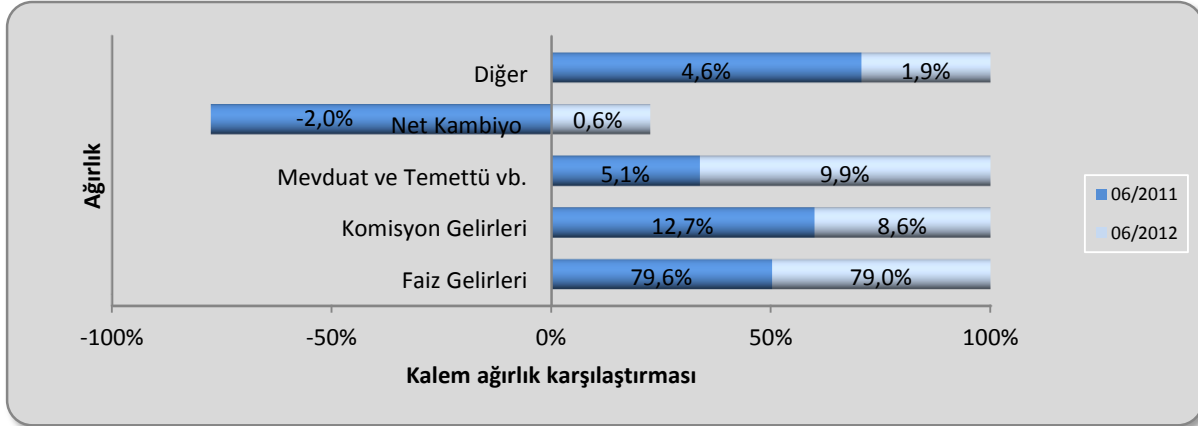


Faktoring sektörü Haziran 2011'e göre %11.3 oranında genişlemiştir. Aktifler içinde % 91.4 ile en büyük payı alan Faktoring Alacakları kalemi geçen yılın aynı dönemine göre %1.2 oranında büyümüştür. Kaynak ihtiyacını özkaynaklarından ya da bankalardan sağlanan KV kredilerle gideren sektörde kredilerin oranında % 2'lik bir azalış yaşanırken özkaynaklarında %2'lik artış görülmektedir.

**B. GELİR VE GİDER TABLOLARI****Toplam Gelirdeki Pay %**

Gelirlerin Toplam Gelirler İçindeki Payları*	06/2011	06/2012
Faiz Gelirleri	79,6%	79,0%
Komisyon Gelirleri	12,7%	8,6%
Mevduat ve Temettü vb.	5,1%	9,9%
Net Kambiyo	-2,0%	0,6%
Diğer	4,6%	1,9%

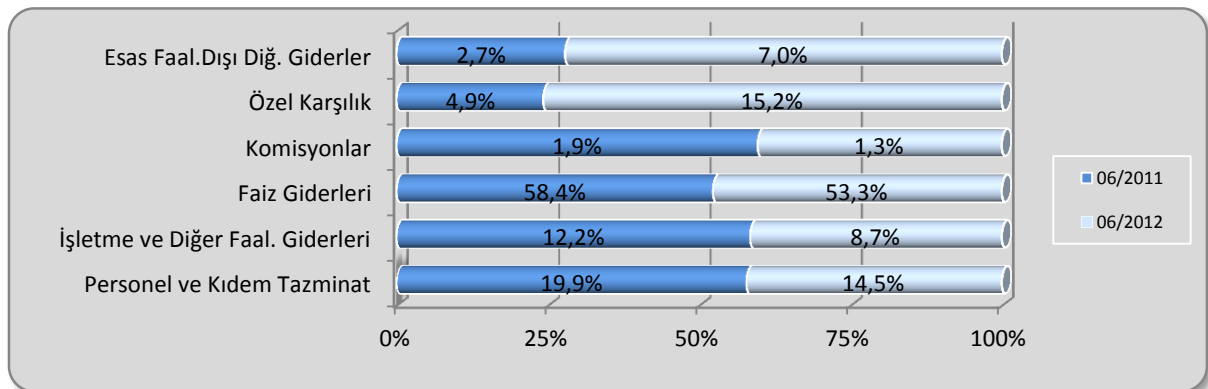
\* Toplam gelirlere kambiyo net kar/zararı dahil değildir.



Sektörde komisyon gelirlerinde geçen yılın aynı dönemine göre %32.3 gibi ciddi bir azalışa karşın faiz gelirleri nin aynı seviyede devam etmekte olduğu görülmektedir.

Giderlerin Toplam Giderler İçindeki Payları*	06/2011	06/2012
Personel ve Kıdem Tazminat	19,9%	14,5%
İşletme ve Diğer Faal. Giderleri	12,2%	8,7%
Faiz Giderleri	58,4%	53,3%
Komisyonlar	1,9%	1,3%
Özel Karşılık	4,9%	15,2%
Esas Faal.Dışı Diğ. Giderler	2,7%	7,0%

\* Kur kar/zararından arındırılmıştır



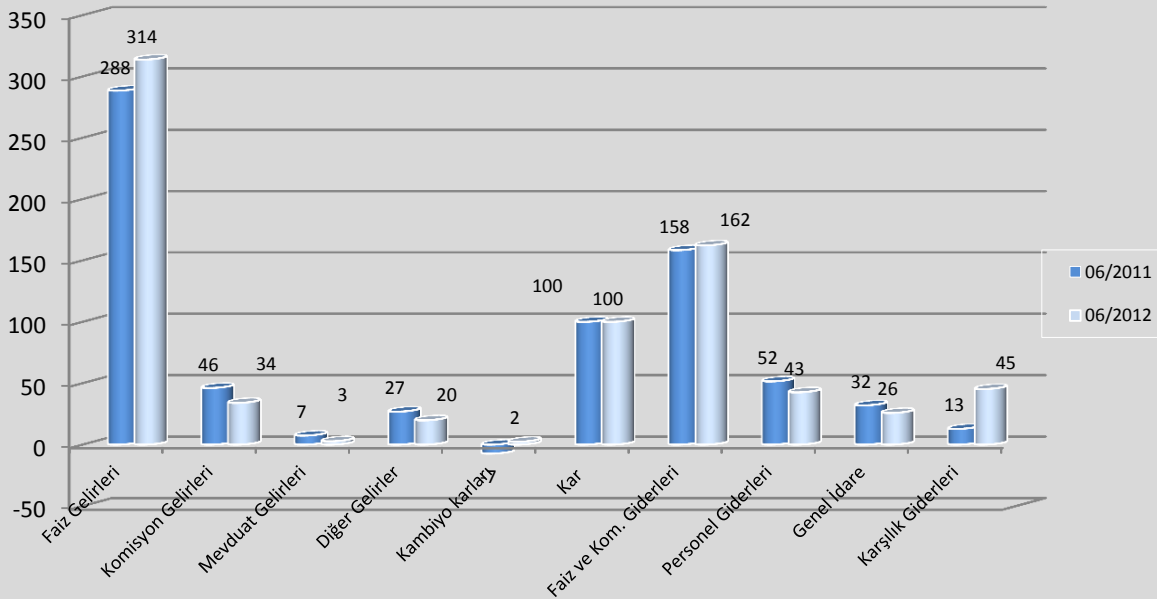
Toplam giderler içindeki; personel, işletme ve faiz giderlerinin paylarındaki düşüşe karşılık, özel karşılıklar ile esas faaliyet dışı diğer giderlerin payındaki yükseliş dikkat çekicidir.

Dönem Net Kâr veya Zararı/ Aktifler	1,5	1,9
Dönem Net Kâr veya Zararı/Özkaynaklar (Cari Dönem)	7,3	9,2
Kurdan arındırılmış kar/Özkaynaklar	8,0	8,9
Dönem Net Kâr veya Zararı/Özkaynaklar (Yıllık Ortalama)	14,1	17,8
V.Ö.Kar / Esas Faaliyet Gelirleri	29,9	28,8
Esas Faaliyet Giderleri / E.F.Gelirleri	25,1	19,8

Sektördeki aktif ve özkaynak getirilerinin önceki yıl aynı döneme göre yükseliş eğiliminde olması pozitif bir gelişmeye işaret etmektedir.

Esas faaliyet giderlerinin esas faaliyet gelirlerine oranındaki düşüş, gelirlerdeki artışın giderlerdeki artıştan fazla olduğuna işaretir.

100 birim kar için yaratılan gelir/gider	06/2011	06/2012
Faiz Gelirleri	288	314
Komisyon Gelirleri	46	34
Mevduat Gelirleri	7	3
Diğer Gelirler	27	20
Kambiyo karları	-7	2
Kar	100	100
Faiz ve Kom. Giderleri	158	162
Personel Giderleri	52	43
Genel İdare	32	26
Karşılık Giderleri	13	45



Sektörde kar yaratmak her dönem giderek daha zorlaşmaktadır. 06/2010 döneminde 100 birim kar yaratmak için 257 birim faiz geliri yeterli, 06/2011 döneminde 288 birime, son olarak 06/2012 döneminde 314 birime kadar yükselmiştir.

**D. POZİSYON VE KUR RİSKİ**

06/2011

06/2012

YP Nakdi Alacaklar / Toplam Nakdi Alacaklar	10,0	9,8
YP Krediler /Toplam Krediler	25,3	22,5
Net Pozisyon/Pasifler	-8,1	-6,1
Net Pozisyon/Özkaynaklar	-40,0	-29,4
Kur Karı/V. Ö. Kar	-7,3	2,3

YP Nakdi Alacakların, Toplam Nakdi Alacaklar içinde payı oransal olarak %2 azalırken,YP kredilerdeki oran ise %11 azalmıştır.

**E. TAKİPTEKİ ALACAKLAR**

06/2011

06/2012

Takipteki Faktoring Alacakları (Brüt) Mio TL	537,6	738,2
Özel Karşılıklar Mio TL	446,3	603,4
Net Takipteki Alacaklar (Net) Mio TL	91,3	134,8
Takipteki Alacaklar (Brüt) / Toplam Alacaklar %	3,9	4,8
Takipteki Alacaklar Brüt/Özkaynaklar %	17,6	21,3
Takipteki Alacaklar (Net) / Özkaynaklar %	3,0	3,9
Özel Karşılıklar/Aktifler %	3,0	3,6

Geçen sene aynı döneme göre, Takipteki Faktoring Alacaklarında da Özel Karşılıklarda da olumsuz artış tabloya yansımaktadır.

**F. BÜYÜME (Milyon TL)**

06/2011

06/2012

Artış

YURTDIŞI CİRO	5.405	7.294	35%
YURTIÇİ CİRO	29.842	28.860	-3%
<b>TOPLAM CİRO</b>	<b>35.247</b>	<b>36.154</b>	<b>3%</b>

YP ALACAKLAR	1.360	1.502	10%
TP ALACAKLAR	12.293	13.871	13%
<b>TOPLAM ALACAKLAR</b>	<b>13.653</b>	<b>15.372</b>	<b>13%</b>

YP KREDİLER	2.873	2.765	-4%
TP KREDİLER	8.495	9.513	12%
ÖZKAYNAK	3.058	3.472	14%
TOPLAM AKTİFLER	15.119	16.827	11%
V.Ö. KAR	260	376	45%

Sektörün aktif büyüklüğü geçen yılın aynı dönemine göre %11 oranında artmıştır. Bu artışın kaynaklarından olan TP Alacaklar % 13 oranında artarken, YP Alacaklar %10 artmıştır. ciro tarafı ise, ihracat işlemlerinde %35'lik artışa karşılık, yurtiçi işlemlerde %3'lik azalış ile sonuçlanmıştır.

**Sektörel dağılımda önemli sektörlerin payları**

Tekstil ve Tekstil Ürünleri Sanayi	9,3%	10,1%
Toptan ve Perakende Ticaret Mot. Ar. Servis Hizmetleri	8,7%	9,9%
Nükleer Yakıt. Petrol Ür.. Kömür Ürünleri Sanayi	8,9%	9,8%
İnşaat	10,4%	9,0%
Metal Ana Sanayii ve İşlenmiş Madde Üretimi	7,1%	6,6%
Ulaşım Araçları Sanayi	6,1%	5,6%
Diğer Toplumsal Sosyal ve Kişisel Hizmetler	4,0%	5,0%
Makine ve Techizat Sanayi	4,0%	4,5%
Gıda, Meşrubat ve Tütün Sanayi	3,2%	3,8%
Taşımacılık Depolama ve Haberleşme	3,2%	3,6%
Diğer Metal Dışı Madenler Sanayi	5,3%	2,7%
Enerji Üretmeyen Madenlerin Çıkarılması	4,4%	2,7%
Kağıt Ham. ve Kağıt Ürünleri Basım Sanayi	2,9%	2,3%
Elektrikli Gaz ve Su Kaynakları	1,7%	1,5%

FAALİYET TÜRLERİNE GÖRE SEKTÖREL DAĞILIM	06/2011	06/2012
İMALAT	65,4%	64,1%
HİZMET	32,1%	32,9%
TARIM	1,7%	2,1%
DİĞER	0,8%	0,9%

"Diğer Metal Dışı Madenler sanayi ve Enerji Üretmeyen Madenlerin Çıkarılması" geçen yılın aynı dönemine göre en fazla gerileyen sektörler olurken "Diğer Toplumsal Sosyal ve Kişisel Hizmetler, Gıda Meşrubat ve Tütün Sanayi" sektörleri de en fazla artan sektör olarak dikkatleri çekmektedir.

"Tekstil, Toptan Perakende Hizmetleri, Nükleer Yakıt ile İnşaat" en fazla pay alan sektörlerin başını çekmektedir.

Faaliyet türlerine göre genel dağılıma baktığımızda ise az da olsa İmalat payının azalış Hizmet payının artış eğiliminin bu dönem de devam etmekte olduğu görülmektedir.