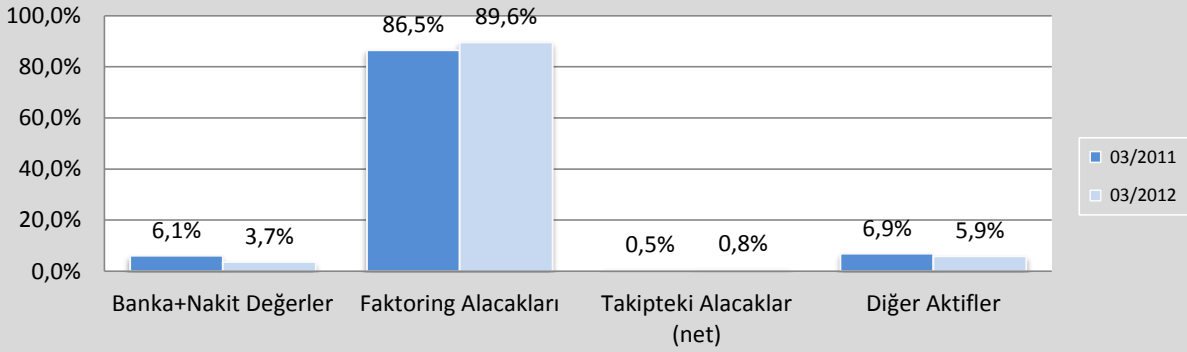


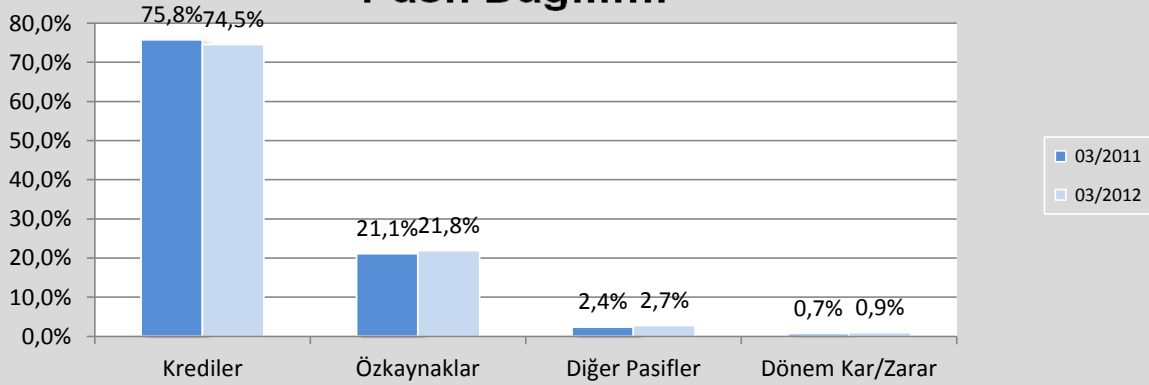
A. BİLANÇO

Toplam Aktif/Pasif İçindeki Payları	03/2011	03/2012
Banka+Nakit Değerler	6,1%	3,7%
Faktoring Alacakları	86,5%	89,6%
Takipteki Alacaklar (net)	0,5%	0,8%
Diğer Aktifler	6,9%	5,9%
Krediler	75,8%	74,5%
Özkaynaklar	21,1%	21,8%
Diğer Pasifler	2,4%	2,7%
Dönem Kar/Zarar	0,7%	0,9%

Aktif Dağılımı



Pasif Dağılımı

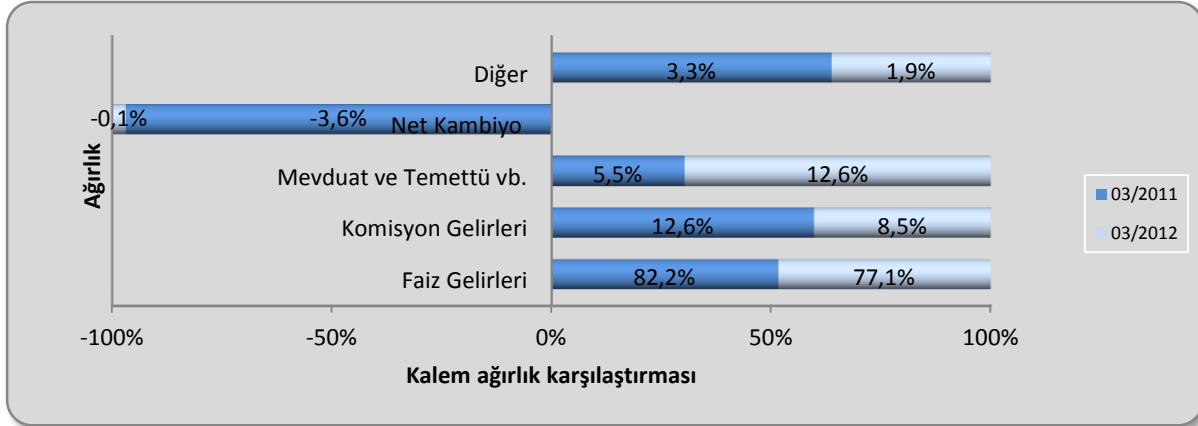


Faktoring sektörü Mart 2011'e göre %8.1 oranında genişlemiştir. Aktifler içinde % 89.6 ile en büyük payı alan Faktoring Alacakları kalemi geçen yılın aynı dönemine göre %3.6 büyümüştür. Kaynak ihtiyacını özkaynaklarından ya da bankalardan sağlanan KV kredilerle gideren sektörde kredilerin oranında % 1.6'lık bir azalış yaşanırken özkaynaklarında %3.4'lük artış görülmektedir.

B. GELİR VE GİDER TABLOLARI**Toplam Gelirdeki Pay %**

Gelirlerin Toplam Gelirler İçindeki Payları*	03/2011	03/2012
Faiz Gelirleri	82,2%	77,1%
Komisyon Gelirleri	12,6%	8,5%
Mevduat ve Temettü vb.	5,5%	12,6%
Net Kambiyo	-3,6%	-0,1%
Diğer	3,3%	1,9%

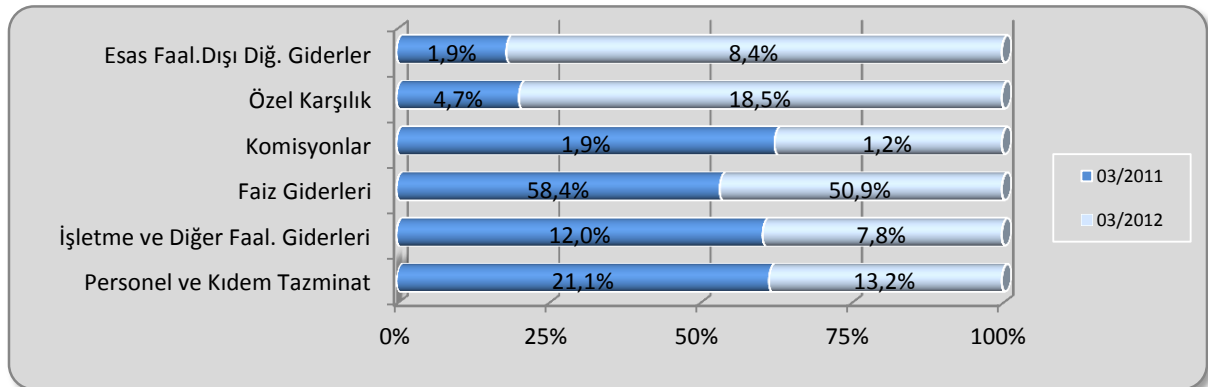
* Toplam gelirlere kambiyo net kar/zararı dahil değildir.



Sektörde hem faiz hem komisyon gelirlerinde geçen yılın aynı dönemine göre azalış görülmektedir. Mevduat ve Temettü gelirlerinde görülen artış türev finansal işlemlerdeki artıştan kaynaklanmaktadır.

Giderlerin Toplam Giderler İçindeki Payları*	03/2011	03/2012
Personel ve Kıdem Tazminat	21,1%	13,2%
İşletme ve Diğer Faal. Giderleri	12,0%	7,8%
Faiz Giderleri	58,4%	50,9%
Komisyonlar	1,9%	1,2%
Özel Karşılık	4,7%	18,5%
Esas Faal.Dışı Diğ. Giderler	1,9%	8,4%

* Kur kar/zararından arındırılmıştır



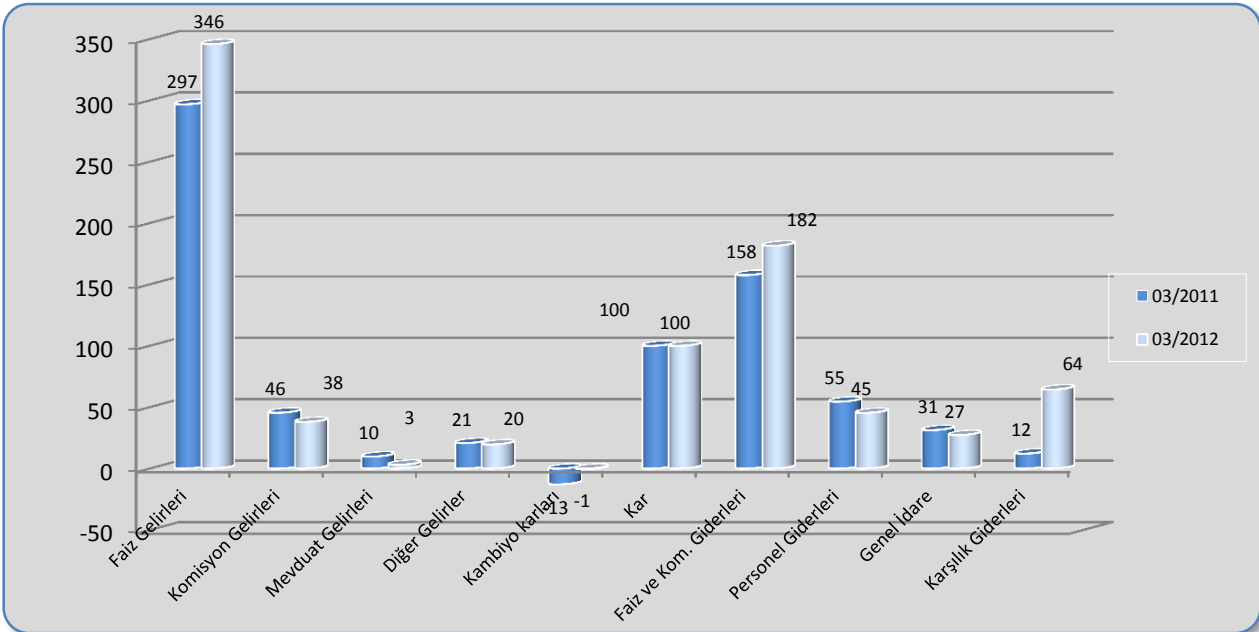
Toplam giderler içindeki; personel, işletme ve faiz giderlerinin paylarındaki düşüşe karşılık, özel karşılıklar ile esas faaliyet dışı diğer giderlerin payındaki yükseliş dikkat çekicidir.

Esas faaliyet dışı diğer giderlerin payının artmasına türev finansal işlemlerden zararların artışı yansımıştır.

Dönem Net Kâr veya Zararı/ Aktifler	0,7	0,9
Dönem Net Kâr veya Zararı/Özkaynaklar (Cari Dönem)	3,4	4,2
Kurdan arındırılmış kar/Özkaynaklar	3,9	4,2
Dönem Net Kâr veya Zararı/Özkaynaklar (Yıllık Ortalama)	13,7	16,7
V.Ö.Kar / Esas Faaliyet Gelirleri	29,2	26,0
Esas Faaliyet Giderleri / E.F.Gelirleri	25,3	19,1

Sektördeki aktif ve özkaynak getirilerinin önceki yıl aynı döneme göre yükseliş eğiliminde olması pozitif bir gelişmeye işaret etmektedir. Esas faaliyet giderlerinin esas faaliyet gelirlerine oranındaki düşüş, gelirlerdeki artışın giderlerdeki artıştan fazla olduğuna işaret eder.

100 birim kar için yaratılan gelir/gider	03/2011	03/2012
Faiz Gelirleri	297	346
Komisyon Gelirleri	46	38
Mevduat Gelirleri	10	3
Diğer Gelirler	21	20
Kambiyo karları	-13	-1
Kar	100	100
Faiz ve Kom. Giderleri	158	182
Personel Giderleri	55	45
Genel İdare	31	27
Karşılık Giderleri	12	64



Sektörde kar yaratmak her dönem giderek daha zorlaşmaktadır. 03/2010 döneminde 100 birim kar yaratmak için 253 birim faiz geliri yeterken, 03/2011 döneminde 297 birime, son olarak 03/2012 döneminde 346 birime kadar yükselmiştir.

D. POZİSYON VE KUR RİSKİ **03/2011** **03/2012**

YP Nakdi Alacaklar / Toplam Nakdi Alacaklar	9,8	9,0
YP Krediler /Toplam Krediler	26,0	24,2
Net Pozisyon/Pasifler	-6,6	-7,4
Net Pozisyon/Özkaynaklar	-31,2	-33,8
Kur Karı/V. Ö. Kar	-12,9	-0,5

YP Nakdi Alacakların, Toplam Nakdi Alacaklar içinde payı oransal olarak %8 azalırken,YP kredilerdeki oran ise %7 azalmıştır.

E. TAKİPTEKİ ALACAKLAR **03/2011** **03/2012**

Takipteki Faktoring Alacakları (Brüt) Mio TL	531,5	680,2
Özel Karşılıklar Mio TL	452,8	549,4
Net Takipteki Alacaklar (Net) Mio TL	78,7	130,8
Takipteki Alacaklar (Brüt) / Toplam Alacaklar %	4,3	4,9
Takipteki Alacaklar Brüt/Özkaynaklar %	17,5	20,1
Takipteki Alacaklar (Net) / Özkaynaklar %	2,6	3,9
Özel Karşılıklar/Aktifler %	3,2	3,5

Geçen sene aynı döneme göre, Takipteki Faktoring Alacaklarında da Özel Karşılıklarda da olumsuz artış tabloya yansımaktadır.

F. BÜYÜME (Milyon TL) **03/2011** **03/2012** **Artış**

YURTDIŞI CİRO	2.710	3.314	22%
YURTIÇİ CİRO	15.322	13.457	-12%
TOPLAM CİRO	18.031	16.771	-7%

YP ALACAKLAR	1.214	1.253	3%
TP ALACAKLAR	11.198	12.646	13%
TOPLAM ALACAKLAR	12.411	13.898	12%

YP KREDİLER	2.811	2.739	-3%
TP KREDİLER	7.987	8.582	7%
ÖZKAYNAK	3.032	3.388	12%
TOPLAM AKTİFLER	14.352	15.516	8%
V.Ö. KAR	120	168	40%

Sektörün aktif büyüklüğü geçen yılın aynı dönemine göre %8 oranında artmıştır. Bu artışın kaynaklarından olan TP Alacaklar % 13 oranında artarken, YP Alacaklar %3 artmıştır. ciro tarafı ise, ihracat işlemlerinde %22'lik artışa karşılık, yurtiçi işlemlerde %12'lik azalış ile sonuçlanmıştır.

Sektörel dağılımda önemli sektörlerin payları

Tekstil ve Tekstil Ürünleri Sanayi	9,1%	10,7%
İnşaat	11,0%	9,6%
Nükleer Yakıt. Petrol Ür.. Kömür Ürünleri Sanayi	12,1%	9,5%
Toptan ve Perakende Ticaret Mot. Ar. Servis Hizmetleri	7,5%	9,2%
Metal Ana Sanayii ve İşlenmiş Madde Üretimi	6,4%	7,1%
Ulaşım Araçları Sanayi	3,9%	6,1%
Diğer Toplumsal Sosyal ve Kişisel Hizmetler	2,6%	5,5%
Gıda, Meşrubat ve Tütün Sanayi	2,9%	3,7%
Taşımacılık Depolama ve Haberleşme	3,1%	3,5%
Elektrikli Gaz ve Su Kaynakları	3,7%	3,0%
Makine ve Techizat Sanayi	3,7%	3,0%
Diğer Metal Dışı Madenler Sanayi	2,8%	2,9%
Enerji Üretmeyen Madenlerin Çıkarılması	7,9%	2,5%
Kağıt Ham. ve Kağıt Ürünleri Basım Sanayi	2,8%	2,4%

FAALİYET TÜRLERİNE GÖRE SEKTÖREL DAĞILIM	03/2011	03/2012
TARIM	1,5%	2,1%
İMALAT	67,9%	63,3%
HİZMET	29,7%	33,5%
DİĞER	1,0%	1,1%

"Enerji Üretmeyen Madenlerin Çıkarılması" geçen yılın aynı dönemine göre en fazla gerileyen sektör olurken "Diğer Toplumsal Sosyal ve Kişisel Hizmetler" sektörü en fazla artan sektör olarak dikkatleri çekmektedir. "Tekstil, İnşaat, Nükleer Yakıt ile Toptan- Perakende Hizmetleri" en fazla pay alan sektörlerin başını çekmektedir.

Faaliyet türlerine göre genel dağılıma baktığımızda ise İmalat payının azalış Hizmet payının artış eğiliminin bu dönem de devam etmekte olduğu görülmektedir.