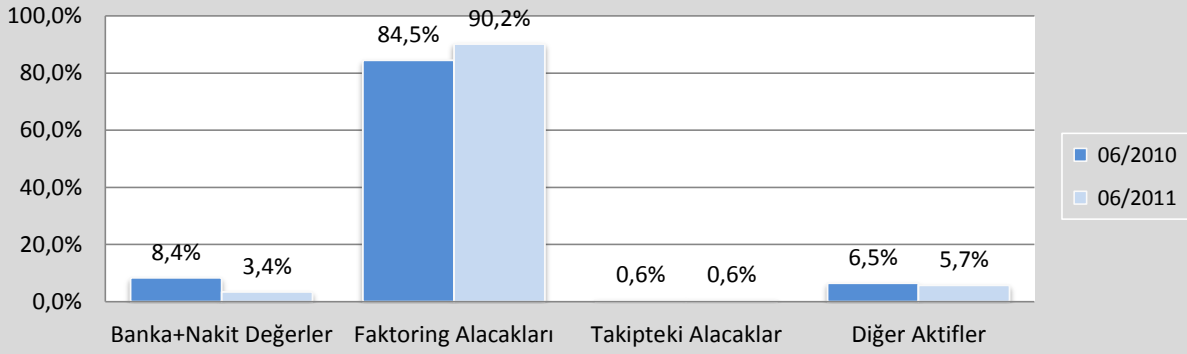


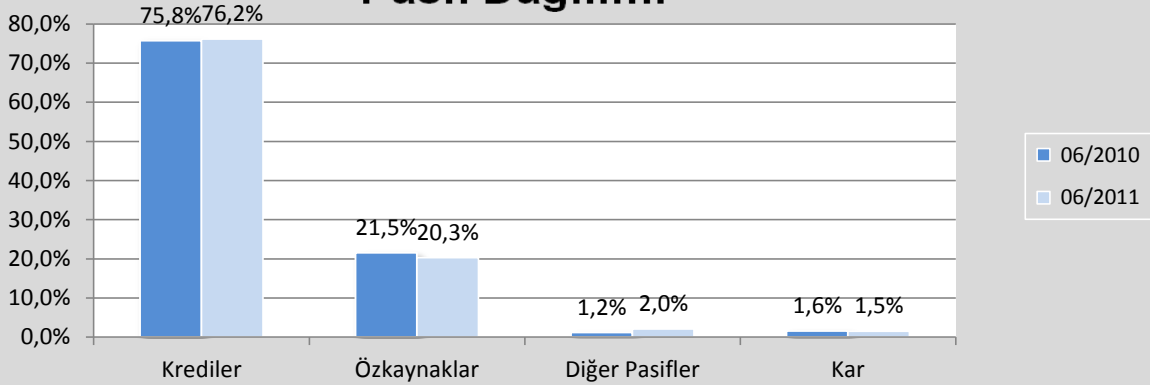
## A. BİLANÇO

Toplam Aktif/Pasif İçindeki Payları	06/2010	06/2011
Banka+Nakit Değerler	8,4%	3,4%
Faktoring Alacakları	84,5%	90,2%
Takipteki Alacaklar	0,6%	0,6%
Diğer Aktifler	6,5%	5,7%
Krediler	75,8%	76,2%
Özkaynaklar	21,5%	20,3%
Diğer Pasifler	1,2%	2,0%
Kar	1,6%	1,5%

## Aktif Dağılımı



## Pasif Dağılımı

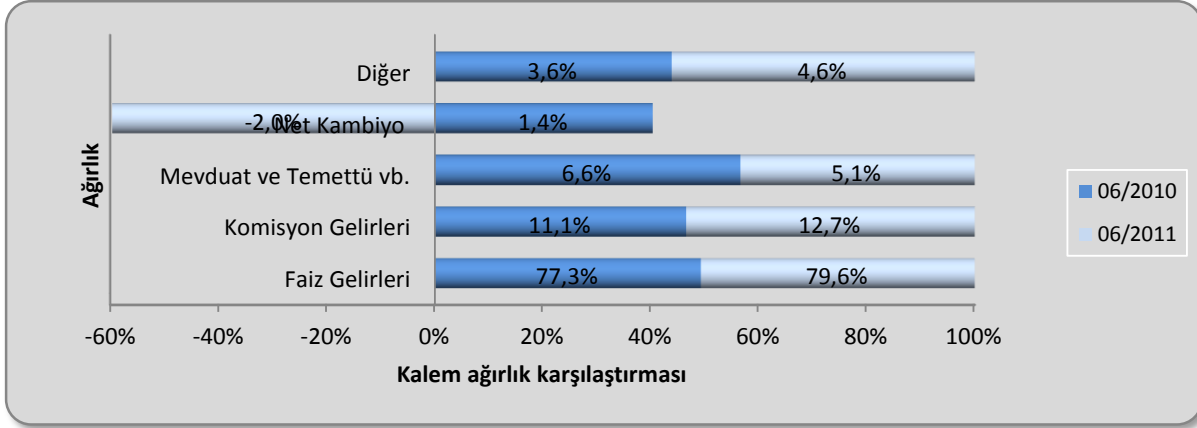


Aktif Dağılımında nakit değerlerde geçen yılın aynı dönemine göre düşüş görülmektedir. 2010 yılı 2. çeyrekte başlayan düşüş trendinin devam etmekte olduğu görülmektedir. Dağılımlarda Faktoring Alacakları oranındaki artış sürerken nakit oranındaki düşüş de buna paralel devam etmektedir. Pasif Dağılımında kredilerin ağırlığı %76, özkaynak ağırlığı ise %21 civarındadır. Plasmının gelişimi kredileri de artırmıştır.

**B. GELİR VE GİDER TABLOLARI****Toplam Gelirdeki Pay %**

Gelirlerin Toplam Gelirler İçindeki Payları*	06/2010	06/2011
Faiz Gelirleri	77,3%	79,6%
Komisyon Gelirleri	11,1%	12,7%
Mevduat ve Temettü vb.	6,6%	5,1%
Net Kambiyo	1,4%	-2,0%
Diğer	3,6%	4,6%

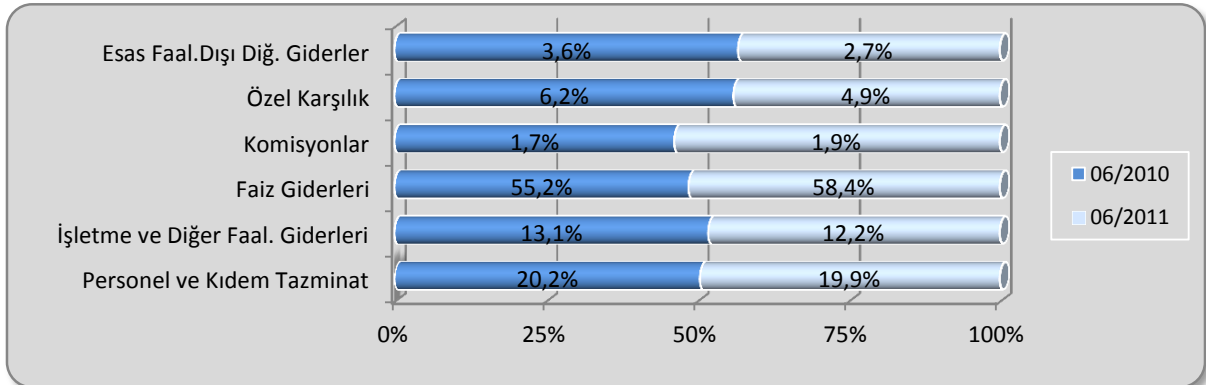
\* Toplam gelirlere kambiyo net kar/zararı dahil değildir.



Sektörde hem faiz hem komisyon gelirlerinde reel olarak geçen yılın aynı dönemine göre bir artış görülmektedir. Bilanço aktifindeki banka+nakitlerdeki düşüşler, gelirlerdeki mevduat faizlerine de negatif yönde yansımış durumdadır.

Giderlerin Toplam Giderler İçindeki Payları*	06/2010	06/2011
Personel ve Kıdem Tazminat	20,2%	19,9%
İşletme ve Diğer Faal. Giderleri	13,1%	12,2%
Faiz Giderleri	55,2%	58,4%
Komisyonlar	1,7%	1,9%
Özel Karşılık	6,2%	4,9%
Esas Faal.Dışı Diğ. Giderler	3,6%	2,7%

\* Kur kar/zararından arındırılmıştır

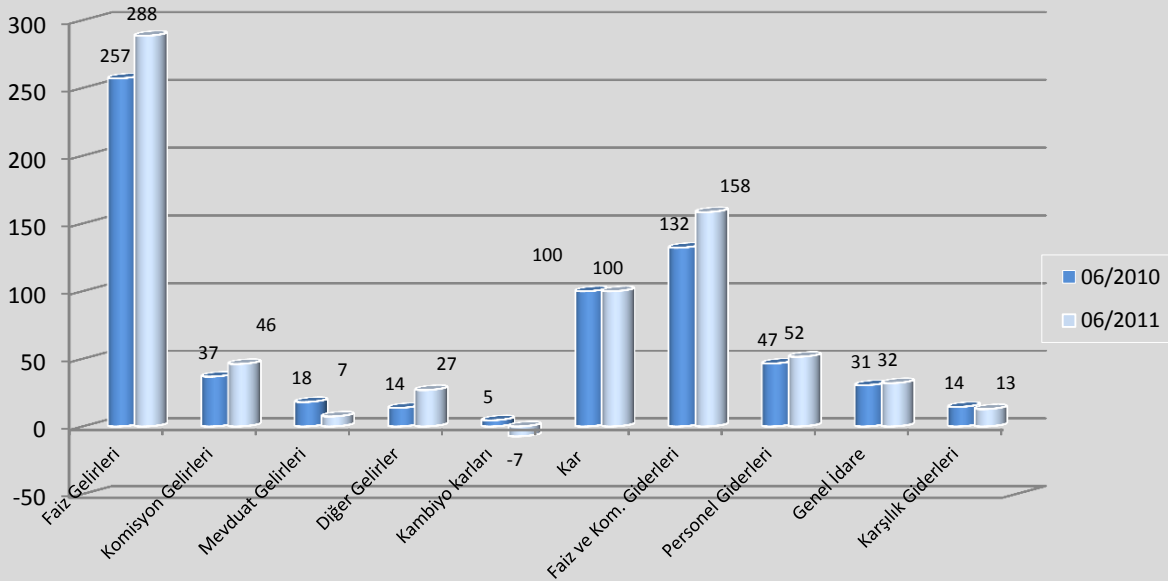


Personel giderlerinin toplam giderler içindeki ağırlığı 2010 çeyrekler bazında %16-20 bandında gidip gelirken, 2011 ilk çeyrekte bu bandı aşmış olsa da 2.çeyrek itibariyle tekrar %20'ye çekilmiş olduğu gözlenmektedir. Faiz giderlerinin payı toplam giderler içindeki payı 2009'da %50'nin altındayken 2010'da %50'in üzerine çıkmış, 2011 başından beri %60 sınırını zorlamaktadır. Özel karşılıkların 2010 yılı 3. ve 4. dönemde tırmanışa geçmesine (% 9 ve %14) karşılık 2011 yılı ilk çeyreğe %4,7 gibi bir oranla başlaması ve %4,9 ile devam etmesi sektördeki sorunlu kredilerde azalışa işaret etmektedir.

Dönem Net Kâr veya Zararı/ Aktifler	1,6	1,5
Dönem Net Kâr veya Zararı/Özkaynaklar (Cari Dönem)	7,3	7,3
Kurdan arındırılmış kar/Özkaynaklar	6,9	7,9
Dönem Net Kâr veya Zararı/Özkaynaklar (Yıllık Ortalama)	12,7	14,1
V.Ö.Kar / Esas Faaliyet Gelirleri	34,0	29,9
Esas Faaliyet Giderleri / E.F.Gelirleri	26,4	25,1

Sektörde aktif karlılık düşmektedir. Bunun öncelikli nedeni; aktif büyüklüğü artarken kar oranlarının gerilemesinden dolayı karlılığın düşme eğiliminde olmasıdır. Özkaynak karlılığında ise fazla bir değişim yaşanmamıştır. Yıllık ortalama özkaynak karlılığında ise ufak bir artış mevcuttur.

100 birim kar için yaratılan gelir/gider	06/2010	06/2011
Faiz Gelirleri	257	288
Komisyon Gelirleri	37	46
Mevduat Gelirleri	18	7
Diğer Gelirler	14	27
Kambiyo karları	5	-7
Kar	100	100
Faiz ve Kom. Giderleri	132	158
Personel Giderleri	47	52
Genel İdare	31	32
Karşılık Giderleri	14	13



Sektörde kar yaratmak her dönem giderek daha zorlaşmaktadır. 03/2010 döneminde 100 birim kar yaratmak için 253 birim faiz geliri yeterken, 06/2010 döneminde 257 birime, 09/2010 döneminde 272 birime, 12/2010 döneminde 278 birime , 03/2011 döneminde 297 birime yükselmişken 06/2011'de 288 birim olarak gerçekleşmiştir.

**D. POZİSYON VE KUR RİSKİ**

06/2010

06/2011

YP Nakdi Alacaklar / Toplam Nakdi Alacaklar	6,6	10,0
YP Krediler /Toplam Krediler	21,4	25,3
Net Pozisyon/Pasifler	-8,4	-8,1
Net Pozisyon/Özkaynaklar	-39,0	-39,8
Kur Karı/V. Ö. Kar	4,5	-7,3

Sektördeki kur pozisyon düzeltmesi devam ediyor. YP Nakdi Alacakların (YP içinde Y.dışı rakamları> Y.İçi rakamlarından), Toplam Nakdi Alacaklar içinde ki payı 2010 yılı aynı dönemine göre oransal olarak %51 artarken,YP kredilerin toplam krediler içindeki oranı ise %18 artmıştır.

Özetle sektör yeni plasman gelişimi için gerekli yeni kaynak ihtiyacını ek bir açık pozisyona girmeden karşılamakta, bu durumda oransal olarak pozisyon riskini küçültmektedir.

**E. TAKİPTEKİ ALACAKLAR**

06/2010

06/2011

Takipteki Faktoring Alacakları (Brüt) Mio TL	518,2	537,6
Özel Karşılıklar Mio TL	441,4	446,3
Net Takipteki Alacaklar (Net) Mio TL	76,8	91,3
Takipteki Alacaklar (Brüt) / Toplam Alacaklar %	5,0	3,9
Takipteki Alacaklar Brüt/Özkaynaklar %	19,5	17,5
Takipteki Alacaklar (Net) / Özkaynaklar %	2,9	3,0
Özel Karşılıklar/Aktifler %	3,6	2,9

Takipteki Faktoring Alacaklarında geçen yılın aynı dönemine göre olumsuz artış olmasına karşın, Toplam Alacaklar içindeki oranın %5'den %3,9'a düşmüş olması plasmandaki artışın daha yüksek olmasına işaret etmekte, bu da sektördeki sorunlu kredilerin daha düşük oranda artmış olduğu şeklinde olumlu olarak algılanmasına sebep olmaktadır.

**F. BÜYÜME (Milyon TL)**

06/2010

06/2011

Artış

YURTDIŞI CİRO	2.722	5.405	99%
YURTIÇİ CİRO	32.841	29.868	-9%
<b>TOPLAM CİRO</b>	<b>35.563</b>	<b>35.273</b>	<b>-1%</b>

YP ALACAKLAR	688	1.360	98%
TP ALACAKLAR	9.735	12.293	26%
<b>TOPLAM ALACAKLAR</b>	<b>10.423</b>	<b>13.653</b>	<b>31%</b>

YP KREDİLER	1.986	2.873	45%
TP KREDİLER	7.313	8.495	16%
ÖZKAYNAK	2.654	3.076	16%
<b>TOPLAM AKTİFLER</b>	<b>12.338</b>	<b>15.136</b>	<b>23%</b>
V.Ö. KAR	238	260	9%

Sektörün aktif büyüklüğü geçen yılın aynı dönemine göre %23 oranında artmıştır. Bu artışın kaynaklarından olan TP Alacaklar % 26 oranında artarken, YP Alacaklar %98 artmıştır. Ciroda; ihracat işlemlerindeki %99'luk olumlu artışa rağmen yurtiçi cirodaki %9'luk kayıp dikkat çekmektedir.

**Sektörel dağılımda önemli sektörlerin payları**

Tekstil ve Tekstil Ürünleri Sanayi	3,7%	4,7%
Nükleer Yakıt. Petrol Ür.. Kömür Ürünleri Sanayi	7,3%	2,7%
İnşaat	4,2%	4,7%
Toptan ve Perakende Ticaret Mot. Ar. Servis Hizmetleri	1,1%	4,9%
Metal Ana Sanayii ve İşlenmiş Madde Üretimi	2,5%	3,8%
Makine ve Techizat Sanayi	1,7%	2,1%
Taşımacılık Depolama ve Haberleşme	1,5%	1,6%
Ulaşım Araçları Sanayi	1,8%	4,0%
Diğer Metal Dışı Madenler Sanayi	1,6%	1,8%
Enerji Üretmeyen Madenlerin Çıkarılması	5,2%	0,3%
Gıda, Meşrubat ve Tütün Sanayi	1,3%	1,7%
Enerji Üreten Madenlerin Çıkarılması	12,3%	0,4%
Diğer Toplumsal Sosyal ve Kişisel Hizmetler	0,8%	2,7%
Kağıt Ham. ve Kağıt Ürünleri Basım Sanayi	1,6%	1,5%

FAALİYET TÜRLERİNE GÖRE SEKTÖREL DAĞILIM	06/2010	06/2011
TARIM	0,6%	0,9%
İMALAT	43,5%	30,7%
HİZMET	9,6%	16,9%
DİĞER	0,9%	0,3%

"Enerji Üreten Madenlerin Çıkarılması" geçen yılın aynı dönemine göre en fazla gerileyen (%97) sektör oldu. Aynı şekilde ilişkili sektörlerden "Enerji Üretmeyen Madenlerin Çıkarılması" (%93) ve "Nükleer Yakıt Petrol Ür" (%58) sektörleri de geçen yıla göre kaybedenler listesinde dikkat çekenler.

"Toptan- Perakende Hizmetleri" ise geçen yılın aynı dönemine göre yaklaşık %388 oranında bir sıçrama kaydetmiş olup, en fazla pay alan sektör oldu.

Sektörel dağılıma baktığımızda, İmalat payının azalıp hizmet payının artmasının devam etmekte olduğu gözlenmektedir.