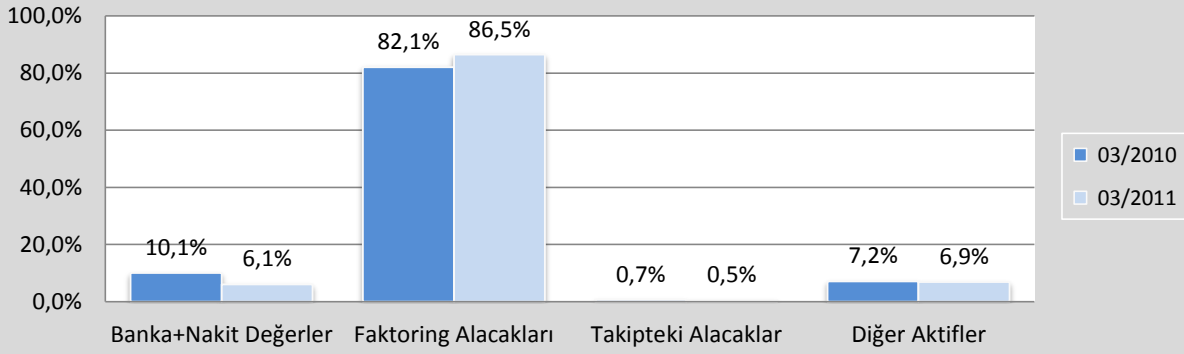


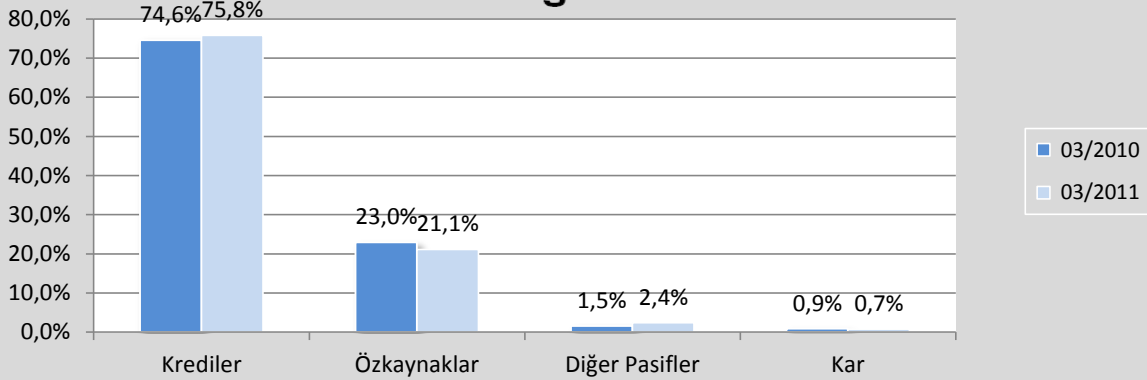
A. BİLANÇO

Toplam Aktif/Pasif İçindeki Payları	03/2010	03/2011
Banka+Nakit Değerler	10,1%	6,1%
Faktoring Alacakları	82,1%	86,5%
Takipteki Alacaklar	0,7%	0,5%
Diğer Aktifler	7,2%	6,9%
Krediler	74,6%	75,8%
Özkaynaklar	23,0%	21,1%
Diğer Pasifler	1,5%	2,4%
Kar	0,9%	0,7%

Aktif Dağılımı



Pasif Dağılımı



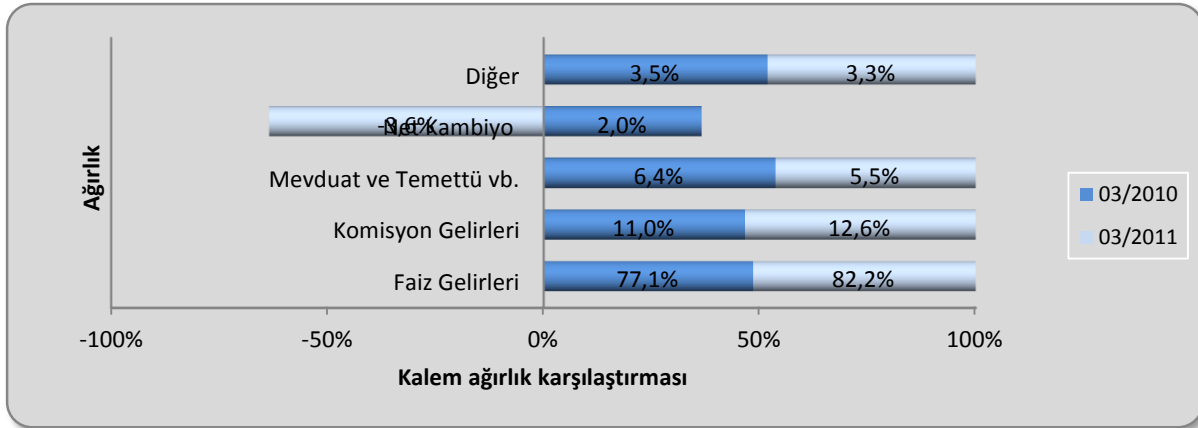
Aktif Dağılımında nakit değerlerde geçen yılın aynı dönemine göre düşüş eğilimi görülmektedir. 2010 yılı 2. çeyrekte başlayan düşüş trendinin devam etmekte olduğu görülmektedir. Dağılımlarda Faktoring Alacakları oranındaki artış sürerken nakit oranındaki düşüş de buna paralel devam etmektedir. Takipteki alacak oranlarında ise geçen yıla göre %0,2 gibi bir düşüş gerçekleşmiştir. Pasif Dağılımında kredilerin ağırlığı %76, özkaynak ağırlığı ise %21 civarındadır. Plasmanın gelişimi kredileri de artırmıştır.

B. GELİR VE GİDER TABLOLARI

Toplam Gelirdeki Pay %

Gelirlerin Toplam Gelirler İçindeki Payları*	03/2010	03/2011
Faiz Gelirleri	77,1%	82,2%
Komisyon Gelirleri	11,0%	12,6%
Mevduat ve Temettü vb.	6,4%	5,5%
Net Kambiyo	2,0%	-3,6%
Diğer	3,5%	3,3%

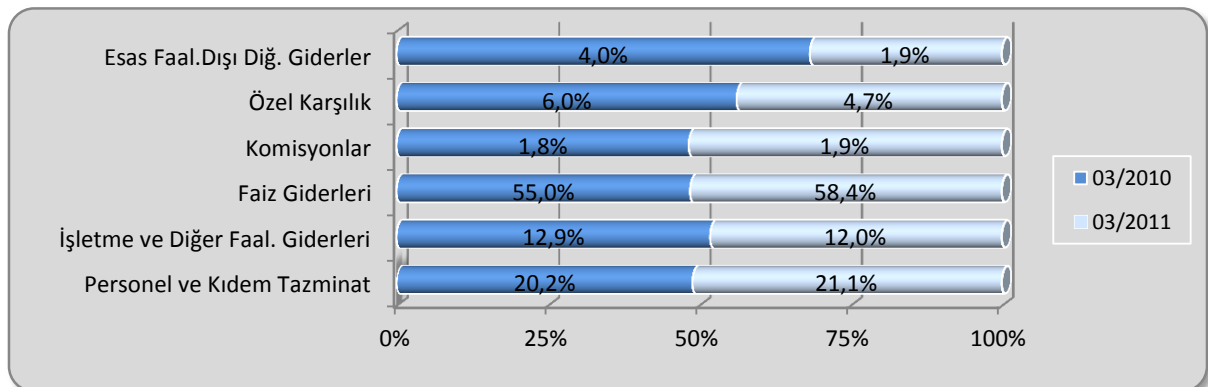
* Toplam gelirlere kambiyo net kar/zararı dahil değildir.



Sektörde hem faiz hem komisyon gelirlerinde geçen yılın aynı dönemine göre artış görülmektedir. Bilanço aktifindeki banka+nakitlerdeki düşüşler, gelirlerdeki mevduat faizlerine de negatif yönde yansımış durumdadır. 2009 1.çeyreğinden itibaren net kambiyo zararı görülmemesine rağmen bu dönemde %3,6 zarar yazılmıştır.

Giderlerin Toplam Giderler İçindeki Payları*	03/2010	03/2011
Personel ve Kıdem Tazminat	20,2%	21,1%
İşletme ve Diğer Faal. Giderleri	12,9%	12,0%
Faiz Giderleri	55,0%	58,4%
Komisyonlar	1,8%	1,9%
Özel Karşılık	6,0%	4,7%
Esas Faal.Dışı Diğ. Giderler	4,0%	1,9%

* Kur kar/zararından arındırılmıştır

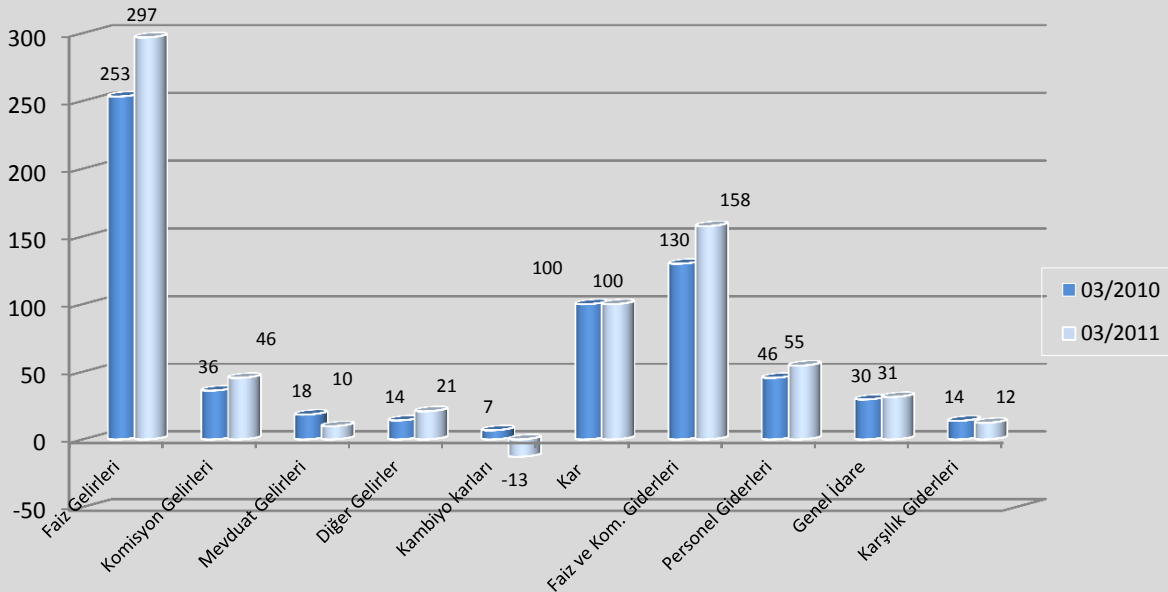


Personel giderlerinin toplam giderler içindeki ağırlığı 2010 çeyrekler bazında %16-20 bandında gidip gelirken 2011'de bu bandı aştığı gözlenmektedir. Faiz giderlerinin payı 2009'da %50'nin altındayken 2010'da %50'in üzerine çıkmış, 2011'de %60 sınırını zorlamaktadır. Özel karşılıkların 2010 yılı 3. ve 4. dönemde tırmanışa geçmesine karşılık 2011 yılı ilk çeyreğe %4,7 gibi bir oranla başlaması sektördeki sorunlu kredilerde azalışa işaret etmektedir.

Dönem Net Kâr veya Zararı/ Aktifler	0,9	0,7
Dönem Net Kâr veya Zararı/Özkaynaklar (Cari Dönem)	3,9	3,4
Kurdan arındırılmış kar/Özkaynaklar	3,6	3,9
Dönem Net Kâr veya Zararı/Özkaynaklar (Yıllık Ortalama)	13,4	13,7
V.Ö.Kar / Esas Faaliyet Gelirleri	34,6	29,2
Esas Faaliyet Giderleri / E.F.Gelirleri	26,2	25,3

Sektörde aktif karlılık düşmektedir. Bunun öncelikli nedeni; aktif büyüklüğü artarken kar oranlarının gerilemesinden dolayı karlılığın düşme eğiliminde olmasıdır. Özkaynak karlılığında ise sert bir değişim yaşanmamıştır. Yıllık ortalama özkaynak karlılığında ise ufak bir artış mevcuttur.

100 birim kar için yaratılan gelir/gider	03/2010	03/2011
Faiz Gelirleri	253	297
Komisyon Gelirleri	36	46
Mevduat Gelirleri	18	10
Diğer Gelirler	14	21
Kambiyo karları	7	-13
Kar	100	100
Faiz ve Kom. Giderleri	130	158
Personel Giderleri	46	55
Genel İdare	30	31
Karşılık Giderleri	14	12



Sektörde kar yaratmak her dönem giderek daha zorlaşmaktadır. 03/2010 döneminde 100 birim kar yaratmak için 253 birim faiz geliri yeterken, 06/2010 döneminde 257 birime, 09/2010 döneminde 272 birime, 12/2010 döneminde 278 birime ve en son olarak 03/2011 döneminde 297 birime yükselmiştir.

D. POZİSYON VE KUR RİSKİ**03/2010****03/2011**

YP Nakdi Alacaklar / Toplam Nakdi Alacaklar	6,4	9,8
YP Krediler /Toplam Krediler	21,5	26,0
Net Pozisyon/Pasifler	-9,2	-6,6
Net Pozisyon/Özkaynaklar	-40,0	-31,2
Kur Karı/V. Ö. Kar	6,7	-12,9

Sektördeki kur pozisyon düzeltmesi devam ediyor. YP Nakdi Alacakların, Toplam Nakdi Alacaklar içinde payı oransal olarak %53 artarken,YP kredilerdeki oran ise %21 artmıştır. Ancak gözden kaçmaması gereken nokta nominal değişikliğin fazla olmamasıdır. Özetle sektör yeni plasman gelişimi için gerekli yeni kaynak ihtiyacını ek bir açık pozisyona girmeden karşılamakta, bu durumda oransal olarak pozisyon riskini küçültmektedir.

E. TAKİPTEKİ ALACAKLAR**03/2010****03/2011**

Takipteki Faktoring Alacakları (Brüt) Mio TL	502,2	531,5
Özel Karşılıklar Mio TL	425,8	452,8
Net Takipteki Alacaklar (Net) Mio TL	76,4	78,7
Takipteki Alacaklar (Brüt) / Toplam Alacaklar %	5,5	4,3
Takipteki Alacaklar Brüt/Özkaynaklar %	19,8	17,5
Takipteki Alacaklar (Net) / Özkaynaklar %	3,0	2,6
Özel Karşılıklar/Aktifler %	3,9	3,2

Takipteki Faktoring Alacaklarında olumsuz artışa paralel olarak Özel Karşılıklarda da bir artış tabloya yansımıştır. Ancak Takipteki Alacakların, bu çeyrekte geçen yıla göre Toplam Alacaklar içindeki oranının %5,5'den %4,3'ye düşmüş olması plasmandaki artışın daha yüksek olmasına işaret etmekte, bu da sektördeki sorunlu kredilerin daha düşük oranda artmış olduğu şeklinde olumlu olarak algılanabilir.

F. BÜYÜME (Milyon TL)**03/2010****03/2011****Artış**

YURTDIŞI CİRO	1.132	2.710	139%
YURTIÇİ CİRO	15.014	15.322	2%
TOPLAM CİRO	16.146	18.031	12%

YP ALACAKLAR	577	1.214	110%
TP ALACAKLAR	8.500	11.198	32%
TOPLAM ALACAKLAR	9.078	12.411	37%

YP KREDİLER	1.765	2.811	59%
TP KREDİLER	6.447	7.987	24%
ÖZKAYNAK	2.539	3.032	19%
TOPLAM AKTİFLER	11.058	14.352	30%
V.Ö. KAR	114	120	6%

Sektörün aktif büyüklüğü geçen yılın aynı dönemine göre %30 oranında artmıştır. Bu artışın kaynaklarından olan TP Alacaklar % 32 oranında artarken, YP Alacaklar %110 artmıştır. Ciro ise ihracat işlemlerindeki artışın etkisiyle %12 büyümüştür. Yurtiçi işlemlerde ise geçen yılın aynı dönemine göre büyüme gerçekleşmemiştir.

Sektörel dağılımda önemli sektörlerin payları

Tekstil ve Tekstil Ürünleri Sanayi	6,6%	9,1%
Nükleer Yakıt. Petrol Ür.. Kömür Ürünleri Sanayi	16,8%	12,1%
İnşaat	8,4%	11,0%
Toptan ve Perakende Ticaret Mot. Ar. Servis Hizmetleri	4,4%	7,5%
Metal Ana Sanayii ve İşlenmiş Madde Üretimi	4,3%	6,4%
Makine ve Techizat Sanayi	2,7%	3,7%
Taşımacılık Depolama ve Haberleşme	3,1%	3,1%
Ulaşım Araçları Sanayi	2,5%	3,9%
Diğer Metal Dışı Madenler Sanayi	2,7%	2,8%
Enerji Üretmeyen Madenlerin Çıkarılması	18,8%	7,9%
Gıda, Meşrubat ve Tütün Sanayi	2,7%	2,9%
Enerji Üreten Madenlerin Çıkarılması	0,8%	0,4%
Kağıt Ham. ve Kağıt Ürünleri Basım Sanayi	3,3%	2,8%

FAALİYET TÜRLERİNE GÖRE SEKTÖREL DAĞILIM	03/2010	03/2011
TARIM	1,1%	1,5%
İMALAT	71,7%	67,9%
HİZMET	24,8%	29,7%
DİĞER	2,4%	1,0%

"Enerji Üretmeyen Madenlerin Çıkarılması" geçen yılın aynı dönemine göre en fazla gerileyen (%58) sektör oldu. Aynı şekilde ilişkili sektörlerden "Enerji Üreten Madenlerin Çıkarılması" (%50) ve "Nükleer Yakıt Petrol Ür" (%28) sektörleri de geçen yıla göre kaybedenler listesinde dikkat çekenler.

"Tekstil, İnşaat ile Toptan- Perakende Hizmetleri" ise geçen yılın aynı dönemine göre yaklaşık %50 oranında bir sıçrama kaydetmiş olup, en fazla pay alan sektörler oldu. "Kağıt" sektöründe de 2010 yılındaki düşüş eğilimi 2011 yılında da devam etmektedir.

Faktoring sektöründe İmalat payının azalıp hizmet payının artması ilgi çekici bir noktadır.